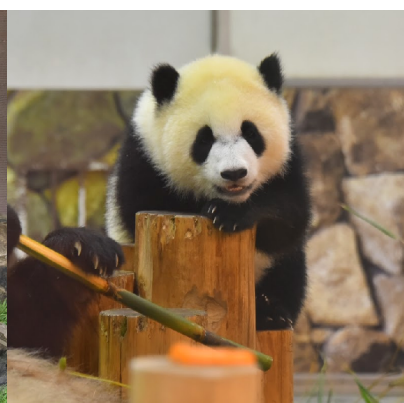




パンダファミリーの七夕

しあわせの輪が広がるようお願いを込めてプレゼントを贈ります！

2019年7月5日（金）・7月6日（土）・7月7日（日）



昨年の七夕プレゼントの様子 写真左：桜浜・桃浜 右：結浜

彩浜 6月20日撮影

アドベンチャーワールド（和歌山県白浜町）は、2019年7月5日（金）、6日（土）、7日（日）にパーク内に暮らすジャイアントパンダ4頭「桜浜（おうひん）・桃浜（とうひん）」と「結浜（ゆいひん）」と「彩浜（さいひん）」に七夕のプレゼントを贈ります。パンダファミリーのしあわせの輪が広がるよう、また初めての七夕を迎える「彩浜」にはこれからの健やかな成長に願いを込めます。

〈七夕プレゼントについて〉

（１）桜浜・桃浜

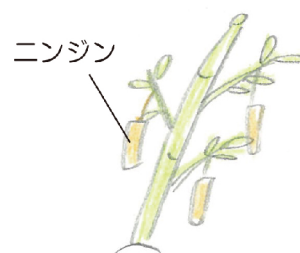
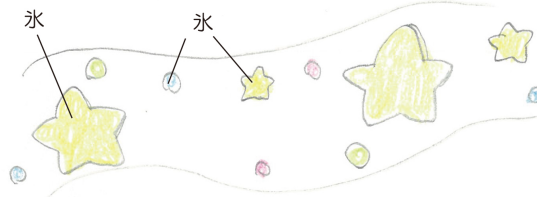
- 開催日時 2019年7月5日（金）
開園時よりご覧いただけます。
- 開催場所 パンダラブ 屋内運動場
（運動場左側：桜浜 右側：桃浜）
- ※桜浜・桃浜は、ガラスを挟んで2つの運動場を使用します。

（２）結浜

- 開催日時 2019年7月6日（土）
開園時よりご覧いただけます。
- 開催場所 パンダラブ 屋外運動場

- プレゼント内容（桜浜・桃浜と彩浜は同内容のプレゼント）
天の川に見立てた雪と大きな星型の氷を運動場に設置、とニンジンの笹飾り

イメージ図





(3) 彩浜

- 開催日時 **2019年7月7日(日)**
午前9時30分～(約15分間) **※報道関係者対象**
※報道関係者のみなさまは、午前9時00分に
ブリーディングセンターまでお集まりください。
- 開催場所 ブリーディングセンター 屋内運動場
- プレゼント **織姫と彦星に見立てた雪だるま、ニンジンの
笹飾り、星形の竹**

※天候や動物の体調等で公開内容を変更、中止する場合がございます。

イメージ図



【ジャイアントパンダ「桜浜・桃浜」について】

出生日：2014年12月2日(歳)
性別：メス
出生地：アドベンチャーワールド(和歌山県白浜町)
体重：(桜浜) 101.9kg
(桃浜) 104.2kg
※6月14日現在

【ジャイアントパンダ「結浜」について】

出生日：2016年9月18日(歳)
性別：メス
出生地：アドベンチャーワールド(和歌山県白浜町)
体重：89.4kg
※7月1日現在

【ジャイアントパンダの赤ちゃん「彩浜」について】

出生日：2018年8月14日
性別：メス
出生地：アドベンチャーワールド(和歌山県白浜町)
体重：21.60kg(出生時：75g)
※7月1日(321日齢)現在

【7月7日はパンダファミリーにとって特別な日】

2000年7月7日七夕の日に、「彩浜」の祖母にあたる「梅梅(めいめい)」がアドベンチャーワールドへ来園し「永明(えいめい)」と出会いました。すでに妊娠していた梅梅は同年9月に当パーク初となる赤ちゃん「良浜(らうひん)」を出産し、その後も永明との間に合計6頭の赤ちゃんを生み育てました(2008年永眠)。また立派な母親に成長した良浜も、現在に至るまで9頭の赤ちゃんを育て上げしあわせの輪が広がっています。



良浜(らうひん)をあやす梅梅(めいめい)



Happy Panda Family パンダファミリーの家系図



【七夕限定オリジナルパン販売】

2019年7月1日～7月7日の7日間限定で「永明★良浜 七夕パン」を販売いたします。パンの中にはとっても美味しいチョコクリームとイチゴクリームが入っています。

- 価格：400円（税込）
- 販売場所：パーク内「パン工房」
- ※数に限りがございます。



【白浜観光協会主催の七夕イベントに、アドベンチャーワールドも参加します】



「7★7week in 南紀白浜」とは、白浜町を浴衣の町にするべく、七夕期間に浴衣を着て白浜町を楽しんでいただくイベントです。町内の飲食店舗など29社が参加しています。

詳しくはこちら：http://www.nankishirahama.jp/event/detail.php?event_id=28

期 間：2019年7月1日（月）～7月7日（日）
配布場所：パーク内「e-cafe」
内 容：浴衣を着てご来園いただいたお客様1名様につき
「パンダアイスクランディ」
「パンダフェイスペイントシール」各1個をプレゼント。



お問い合わせは、アドベンチャーワールド経営企画室 広報課までご連絡ください。

(TEL：0739-43-3365 Email：pub-iqtkcg@aws-s.com)



ADVENTURE WORLD

温暖な紀伊半島の和歌山県白浜町にある陸、海、空の140種 1,400頭の動物が暮らす「ここにスマイル 未来創造パーク」をテーマに掲げたテーマパークです。人間（ひと）、動物、自然を通して、パークを訪れる一人ひとりが、前向きになるきっかけを創り、人生の未来へプラスの影響をもたらす存在でありたいと考えています。そして、笑顔あふれる明るい豊かな社会の実現に寄与し、いつまでも必要とされるパークを目指しています。また、ジャイアントパンダをはじめ、希少動物の繁殖に成功し、保護研究活動に努めています。

■所在地：和歌山県白浜町

■ツイッター：https://twitter.com/aws_official

■面積：80万平方メートル

■フェイスブック：<https://www.facebook.com/adventureworld.official>

■オープン：1978年4月22日

■インスタグラム：https://www.instagram.com/adventureworld_official/

■運営会社：株式会社アワーズ

■公式HP：<http://www.aws-s.com/>



Giant Panda

ジャイアントパンダ

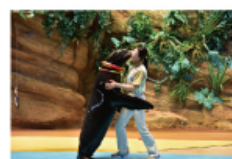


新たな出会いと感動の空間
パンダファミリーに感動の大接近



Marine World

マリンワールド

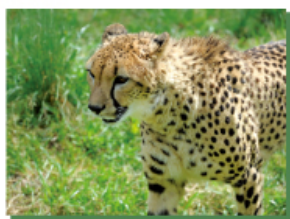


遠い昔から一緒だった
海からのやさしい贈り物に出会う



Safari World

サファリワールド



野生を感じる、自然からの
熱いメッセージに耳を傾ける、ひととき



Play Zone

プレイゾーン



型にこだわらない遊びがまっている