



アジアとつながる国際交流フェスタ
立命館大学大阪いばらきキャンパス「Asia Week 2019」に出展します
2019年10月13日（日）



〈2018年度Asia week出展・特別講演の様子〉

アドベンチャーワールド（和歌山県白浜町）は、10月13日（日）立命館大学大阪いばらきキャンパス（大阪府茨木市）で開催される「Asia Week 2019～立命館でアジアとつながる国際交流フェスタ～」に出展いたします。動物たち（4種）とのふれあいコーナーをはじめ、SDGsに関するコーナーやジャイアントパンダ飼育スタッフによる特別講演を行います。立命館大学の留学生・学生とともに、一人でも多くの方々にアジアを身近に感じていただき、未来の世界を考えるきっかけを広げます。

【アドベンチャーワールド出展内容】

1. 動物たちとのふれあい

4種の動物たちとのふれあいや記念撮影をお楽しみいただけます。

- 開催時間：午後0時～午後4時 ■実施場所：屋外
- 参加動物：4種（イヌ・ウサギ・モルモット・ベニコンゴウインコ）
- ※動物の体調や天候により中止または、内容を変更する場合がございます。



2. 特別講演「ジャイアントパンダと未来のSmile」

ジャイアントパンダの飼育スタッフが、パンダの子育てや生態について実体験を交えてお話しします。

- 開催時間：午後1時30分～午後2時30分 ■実施場所：フューチャープラザ2階 R-AGORA（ラゴラ）

3. ブース出展

- (1) SDGsクイズコーナー アドベンチャーワールドが取り組むSDGsクイズに挑戦いただけます。ご参加いただいた方へオリジナルグッズをプレゼントいたします ※数に限りがございます。
- (2) 竹製折り紙体験コーナー
- (3) 竹製の「パンダ」ペンダント制作体験コーナー 300円/回

その他、160cmの大きなパンダのぬいぐるみとの記念撮影スポットがございます。

- 開催時間：午前10時30分～午後5時 ■実施場所：屋外



お問い合わせは、アドベンチャーワールド経営企画室 広報課までご連絡ください。

(TEL : 0739-43-3365 Email : pub-iqtkcg@aws-s.com)

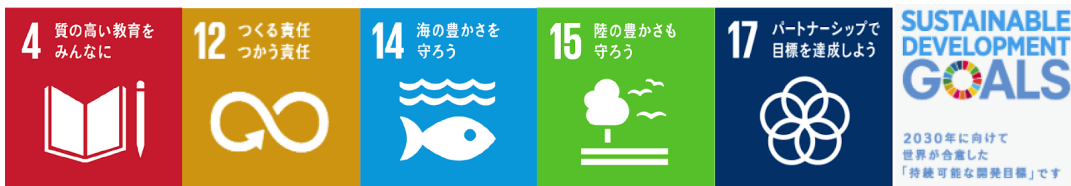


【「Asia Week 2019～立命館でアジアとつながる国際交流フェスタ～」について】

Asiaweekは、教学コンセプト「アジアのゲートウェイ」のもと、立命館大学のグローバル展開およびキャンパス創造を地域に還元する大学と地域の交流フェスタです。教員・学生の研究報告や学生の正課外の活動発表、その他スポーツ体験企画やアジア料理の出店など今年もアジアをテーマに多数の企画を出展します。

(立命館大学公式HPより) <http://www.ritsumei.ac.jp/events/detail/?id=820>

- 開催日時：2019年10月13日（日）午前10時30分～午後5時
- 開催場所：立命館大学 大阪いばらきキャンパス
- 入 場 料：無料 ※天候等によりイベントの内容を変更する場合がございます。



私たちは、豊かな自然とSmileであふれる、持続可能な社会を実現する“循環型パーク”を目指しています。立命館大学いばらきキャンパスの留学生・学生が主体となって地域の皆様にアジアを身近に感じていただけるよう催しを行う国際交流フェスタ「Asia Week 2019～立命館でアジアとつながる国際交流フェスタ～」に参加し、ご来場の皆様に当パークが取り組むSDGsについて知っていただき、アジアから未来の世界を考えるきっかけを広げます。



ADVENTURE WORLD

紀伊半島の和歌山県白浜町にある陸、海、空の140種 1,400頭の動物が暮らす「ここにスマイル 未来創造パーク」をテーマに掲げたテーマパークです。人間（ひと）、動物、自然を通して、パークを訪れる一人ひとりが、前向きになるきっかけを創り、人生の未来へプラスの影響をもたらす存在でありたいと考えています。そして、笑顔あふれる明るい豊かな社会の実現に寄与し、いつまでも必要とされるパークを目指しています。また、ジャイアントパンダをはじめ、希少動物の繁殖に成功し、保護研究活動に努めています。

- 所在地 : 和歌山県白浜町
- 面積 : 80万平方メートル
- オープン : 1978年4月22日
- 運営会社 : 株式会社アワーズ
- ツイッター : https://twitter.com/aws_official
- フェイスブック : <https://www.facebook.com/adventureworld.official>
- インスタグラム : https://www.instagram.com/adventureworld_official/
- 公式HP : <http://www.aws-s.com/>



Giant Panda

ジャイアントパンダ



新たな出会いと感動の空間
パンダファミリーに感動の大接近



Marine World

マリンワールド

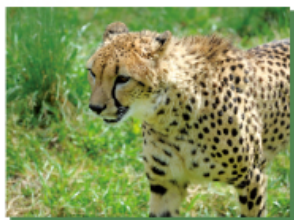


遠い昔から一緒だった
海からのやさしい贈り物に出会う



Safari World

サファリワールド



野生を感じる、自然からの
熱いメッセージに耳を傾ける、ひととき



Play Zone

プレイゾーン



型にこだわらない遊びがまっている