

令和8年度

豊橋市未来産業創出事業補助金

地域産業に変革をもたらす新技術や新事業の創出を支援

市内外の企業やスタートアップ対象 新規事業創出や 大学等との共同研究に！

事業化までのあらゆるフェーズを支援

顧客の課題に対し適切な解決策を創出

市場に受け入れられる製品・サービスを創出

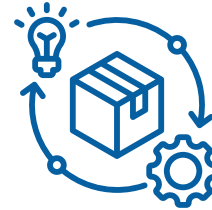
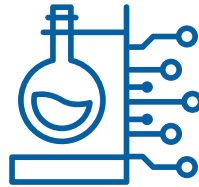
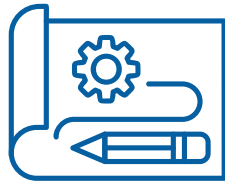
市場調査

初期の試作品
開発・検証

大学等との
研究開発

製品開発

社会実験



公募スケジュール（全事業共通）

詳細

- 5月12日 公募説明会 ※1（オンライン）
- 5月22日 公募締切
- 6月中旬 プレゼンテーション審査 ※2
- 6月下旬 採択結果通知
- 7月初旬 事業開始

※1 公募説明会はアーカイブ動画を公開予定です
※2 日程は決定次第ホームページ上に掲載します

本補助金に
ついての詳細は
右記二次元コード
よりご覧ください



補助上限金額や要件など
裏面もご参照ください

お問い合わせ

株式会社サイエンス・クリエイト(豊橋市委託事業者)

TEL:0532-44-1121 FAX:0532-44-1122 E-mail:sangaku@tsc.co.jp

〒441-8113 愛知県豊橋市西幸町浜池333番地の9 豊橋サイエンスコア

令和8年度 豊橋市未来産業創出事業補助金

要件早見表

事業名	事業化可能性調査事業		共同研究事業	新事業開発事業		社会実験事業	
フェーズ	顧客の課題に対し適切な解決策を創出		市場に受け入れられる製品・サービスを創出				
申請者	市内事業者	市外事業者	市内事業者 (大学と共同)	市内事業者	市外事業者	市内事業者	市外事業者
事業概要	事業化の実現可能性を高めることを目的とした、製品やサービスの技術検証又は市場ニーズの調査、検証等を行う事業		大学等と共同して、新製品又は新技術の研究開発を行う事業	新製品又は新サービスの開発を行う事業		新製品又は新サービスの社会実装を目的に、地域を巻き込んで実証実験を行う事業	
要件	拠点設置	—	—	—	必要 ※補助事業終了までに	—	必要 ※補助事業終了までに
	市内事業者との連携	—	補助事業期間中に連携する意向があること	—	—	必要 ※補助事業終了までに	必要 ※実施体制を組んだ上で申請
	その他	—	市内を調査フィールドとすること	大学等の研究者と共同して申請すること	—	市内を開発フィールドとすること	<ul style="list-style-type: none"> 市内を実験フィールドとすること 拠点設置後、事業責任者を市内事業所に常駐させること
上限金額 (補助率)	50万円 (1/2以内)		250万円 (1/2以内)	250万円 (1/2以内)		750万円 (1/2以内)	
対象経費	<ul style="list-style-type: none"> 機械装置等導入費 マーケティング調査費 研究開発費 		<ul style="list-style-type: none"> 資料購入費 借料 施設利用料 人件費 	<ul style="list-style-type: none"> 旅費 謝金 通信運搬費 		<ul style="list-style-type: none"> 消耗品費 委託費 外注費 	