

次世代のボートレース観戦へ。全水面スピード計測&ミニマップが初登場
進化したスポーツテック『BPS』が、0.01秒勝負の裏側を可視化



レース中のスピード表示と全体を見渡せるミニマップ表示(画面下)。全艇ラップタイム表示(画面左)。

株式会社日本レジャーチャンネル（東京都港区、以下「JLC」）は、2026年6月23日（火）よりボートレース鳴門（徳島県鳴門市）で開催される「SG第36回グランドチャンピオン」において、競技データを高度にデジタル化するシステム「BOATRACE Positioning System（以下、BPS）」の大規模アップデート版を実戦投入いたします。

今年2月の初運用からセンサー群を増設し、計測エリアが「全水面」へ劇的に進化。これにより、新たに「常時スピード表示」「全艇ラップタイム」「リアルタイムミニマップ」の導入が実現しました。カメラが先頭艇を追う2周目以降の勝負所においても、画面外となる後方の着順争いやタイム差など、ファンの「今、知りたい」情報を直感的に可視化。レースへの没入感をさらに高め、ボートレース観戦を革新的なデジタル空間へとアップデートします。

■ 劇的進化！ SG で視聴できる「5 つの新データ」

BPS は、世界最高峰の高精度ロケーション技術「Quuppa」を採用し、各ボートに設置された専用タグを水面周囲のロケーターで捕捉するシステムです。今回、ロケーターを約 10 基増設したことで、ファンが最も知りたかったレースの全てを以下の新しい UI（ユーザーインターフェース）と共に提供します。

- 「常時スピード表示&スピードメーター」レース中も常時スピードを表示することで、道中の激しい競り合いの中で、各艇がどれほどのパフォーマンスを発揮しているのかを可視化します。また、「目まぐるしく変化する数字の羅列は見きれない」というファンの声に応え、直感的に変化が分かりやすいメーターUI へと刷新。可視化されたスピード感が観戦をさらに熱くします。
- 「リアルタイムミニマップ」競走水面における全ボートの位置情報をリアルタイムに取得し、2 周目、3 周目の第 1 ターンマーク旋回において画面右下へ合成表示します。最大の特長は、中継カメラが上位艇を追うことで生まれる「画面外の死角」を補完できる点です。先行艇の攻防だけでなく、その後方で繰り広げられる激しい着順争いや、逆転を狙うレーサーの緻密なルート取り・仕掛けなど、水面全体の戦局を俯瞰してチェックすることが可能になります。
- 「全艇ラップタイム計測」先頭艇だけでなく、敗れた後続艇を含む全艇の周回ラップタイムを完全計測。縮まるか、突き放すか、手に汗握るデッドヒートの緊張感をより深く、よりダイナミックに体感できます。着順には現れない「道中の追い上げスピード」をあぶり出すことで、次走以降の舟券予想に直結する“お宝モーター”の発見を強力にサポートします。
- 「スタート加速の 3 段階表示」 「スタート時スピード」が進化。スタート展示でのスタート写真に、スタート 1 秒前・スタートの瞬間（大時計 0 秒）・スタート 1 秒後の 3 段階の速度を並べて表示します。誰がベストの加速でスリットを駆け抜けたのか、本番の展開を占う重要データを視覚的に提示します。
- 「周回展示でのリアルタイムスピード」本番レースだけでなく、展開予想にとって極めて重要な「周回展示」の映像内でもリアルタイムスピードを表示します。従来のある一定区間の平均速度である「展示タイム」に加え、回り足や直線での各艇の動きとスピードの伸びを客観的な数値で確認できます。

■ BPS が提供する「新しい観戦」

これまで「舟足が良い」「伸び気配」といったボートレース特有の機力評価は、ファンの皆様や専門家の主観や経験則に委ねられてきました。JLC は、BPS を通じてこれらを客観的なデータへと置き換えます。SG という極限の舞台上で、0.01 秒を争うトップレーサーたちのテクニックとモーターパワーの真実を解き明かし、「当てる」楽しさだけでなく、データを「分析して予測する」楽しさへ。ボートレース観戦を新しい次元へと拡張してまいります。

■ ライブ配信スケジュール

レース映像は、インターネット配信、ボートレース場場内モニター、場外配信、CS 放送等で放映されます。

また、BPS 提供データを深掘り解説する特別なレースライブを YouTube で無料配信します。

6 月 23 日（開催初日）：<https://youtube.com/live/Q8MXR8tQUfM>

6 月 24 日（開催 2 日目）：https://youtube.com/live/Lgmj_AH52Tk

6 月 25 日（開催 3 日目）：<https://youtube.com/live/1FS8Cxxh0W0I>

6 月 26 日（開催 4 日目）：<https://youtube.com/live/zhFh9MumBWw>

6 月 27 日（開催 5 日目）：<https://youtube.com/live/9fv7VixsCCA>

6 月 28 日（開催最終日）：https://youtube.com/live/_IVe1NOYtps

BPS ライブ説明サイト：<https://www.b-race.jp/bps-special/>

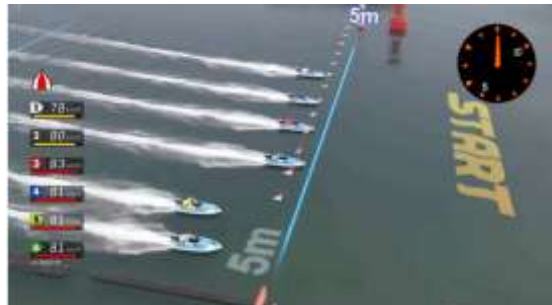
■ Quuppa（クーパ）とは

「Quuppa」はフィンランドに本部を置く Quuppa 社が提供する、人やモノの所在管理や動線分析をリアルタイムに行う位置測位システムです。高精度かつ電波が干渉されにくい特徴を持ち、製造・物流、ヘルスケア、セキュリティ、スマートビルディングなど、世界各国の多様な産業界で、安全性向上やプロセス最適化のために採用されており、スポーツ分野でのパフォーマンス分析などにおける活用も広がっています。

■ レースライブ画面イメージ



スタート展示における加減速を可視化するスピード変化表示



スタート時のリアルタイムスピード表示

全ての画面は開発中のものです。レースライブにおいてはブラッシュアップしたデザイン及びコンテンツを提供する可能性があります。

JLC はボートレースの映像コンテンツ制作、レースライブ配信、雑誌発行、グッズ販売などを行っています。

YouTube：https://www.youtube.com/@BOATRACE_JLC

X：https://x.com/JLC_TV

公式サイト：<http://www.jlc.ne.jp/>