

Driver: 安定性をまとう長尺クラブは大きな弾道を生む

よどみなく加速する
長尺専用シャフト設計

初速性能を引き出す
特有のフェイス設計

弾道をオートマチックに
アシストするヘッド設計

◇ フローインパクトシャフト ◇

速さに正確さを兼ね備えた軽量長尺シャフト

ダブルバイアス テクノロジー

低トルク化を図り、正確なインパクトを引き出す。

シャフト先端側 構造図



シャフト中間部 構造図

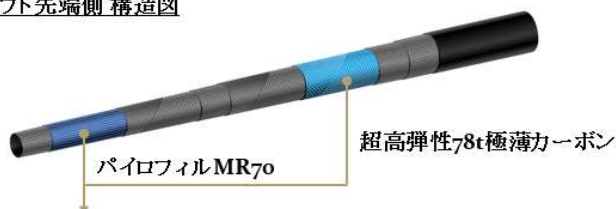


バイアス層には高弾性カーボンをシャフト全長かつ2層に渡り巻いた設計。
シャフトのねじれ剛性を抑えることで、長尺かつ軽量シャフトにありがちな
頼りなさや暴れを抑制し、正確なインパクトを引き出す。

スピードチップ デザイン

先端部のしなり／ねじれ剛性を制御し、鋭い加速を与える。

シャフト先端側 構造図

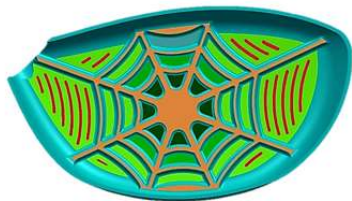


航空宇宙分野向けに開発された先端素材のパイロフィルMR70をストレート層に、
非常に弾性率の高い超高弾性78t極薄カーボンをバイアス層にそれぞれ使用。
軽量長尺設計でありながら、鋭く力強いインパクトに導く。

◇ ファインスパイダーウェブフェイス ◇ ※特許申請中。

適合ルールギリギリのたわみを広範囲に広げるフェイス設計

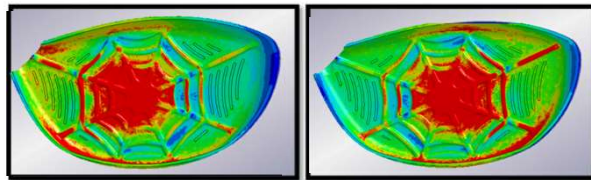
フェイス裏面構造



打点別応力解析

Heel : 10mm

Toe : 10mm



主な部位のフェイス厚さ

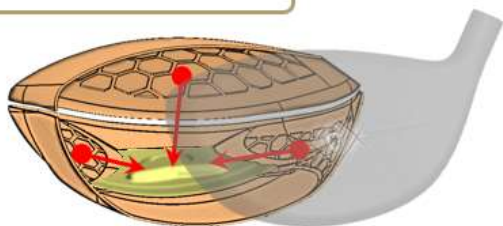
■	1.55 mm	■	3.3 mm
■	1.8 mm	■	3.6 mm

オフセンターヒットでも赤いエリア(応力の高いエリア)が広範囲に表れ、反発エリアが30%拡大。※前作比。

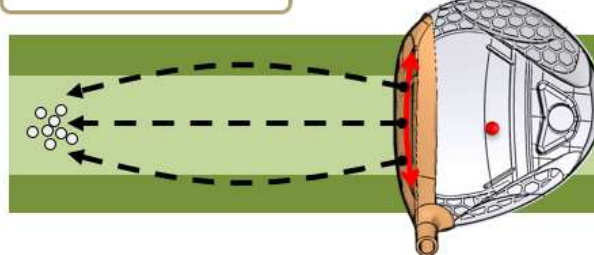
◇ ターゲット ストライク テクノロジー ◇

狙ったエリアに弾道をアシストするヘッド設計

トリプルハニカムボディ



4D ラウンドフェイス



本体の3ヶ所に高剛性のハニカム構造を採用。深さ・上下・トゥ・ヒール方向の3次元的な重心設計に深重心設計で方向安定性を向上。

フェイスラウンド設計を加え、方向安定性を向上。

Fairway Wood
Utility Fairway Wood

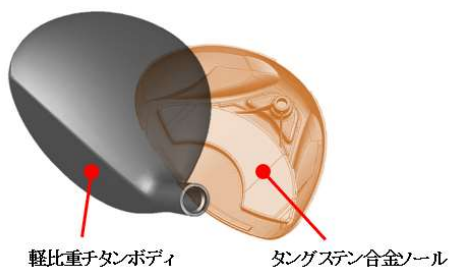
：トリプルユニット構造が大きな弾道を生む

安定性と飛びを追求した複合ヘッド

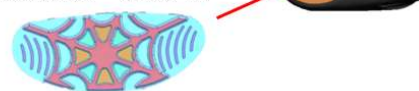
ターゲットストライクテクノロジー

反発フェイス設計

Fairway Wood



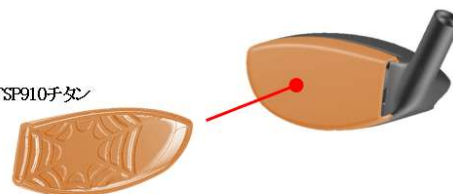
DAT 55G フォージドフェイス



Utility Fairway Wood



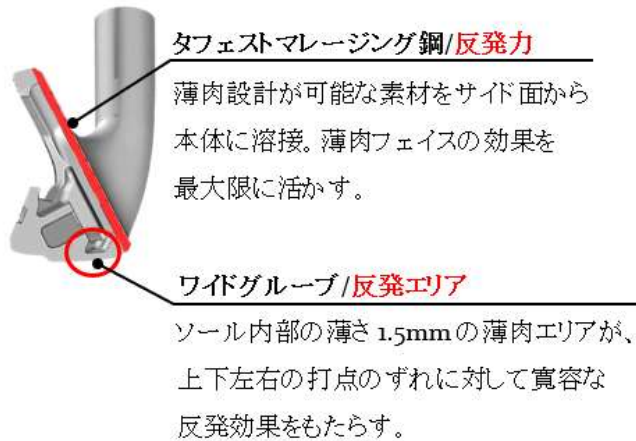
TSP910チタン



Iron: 初速性能と安定性を兼ね備え、高弾道を生み出す

広域反発フェイス設計

初速性能を引き出すMAJESTY特有の反発フェイス



ターゲットストライクテクノロジー

狙ったエリアに正確に運べるヘッド設計



ラインナップ

Men's

Driver	9.5° ,10.5° ,11.5°	1本	120,000円 + 税
Fairway Wood	W3, W5, W7	1本	75,000円 + 税
Utility Fairway Wood	UF3, UF4, UF5	1本	60,000円 + 税
Iron	No.7,8,9,10,PW	5本セット	175,000円 + 税
	No.5,6,AW,SW	1本	35,000円 + 税

Ladies'

Driver	11.5°	1本	120,000円 + 税
Fairway Wood	W3, W5, W7	1本	75,000円 + 税
Utility Fairway Wood	UF4, UF5	1本	60,000円 + 税
Iron	No.7,8,9,PW,SW	5本セット	175,000円 + 税
	No.5,6,AW	1本	35,000円 + 税

【メディアお問い合わせ】 マジェスティゴルフ株式会社 マーケティング部 PR担当 岩井

TEL: 03-6275-6306 Email: jp-pr@majesty-golf.com