

EC「おうち塚田農場」が「KURAND」人気企画【酒ガチャ】と期間限定コラボ 地鶏料理とこだわりのお酒で、気軽に本格居酒屋体験！

株式会社エー・ピー・ホールディングス（本社：東京都豊島区、代表取締役 社長執行役員 CEO：米山久）は、リカー・イノベーション株式会社（本社：東京都足立区、代表取締役：荻原恭朗）のお酒のオンラインストア「KURAND」とコラボレーションした、「塚田農場ごちそうコラボ酒ガチャ」を2021年6月25日～期間限定で販売いたします。

▶本企画ページ：<https://kurand.jp/products/sakegacha-tsukadanoujo>



【「塚田農場ごちそうコラボ酒ガチャ」について】

KURANDの人気企画「酒ガチャ」から、こだわりの日本酒を四合瓶（720ml）で3本と、「おうち塚田農場 産直便」の地鶏メニューをはじめとした全5種類の料理が届く、期間限定の商品です。

販売価格：13,200円（税込）

受付期間：2021年6月25日（金）17時～2021年7月9日（金）17時

発送予定：7月下旬から順次発送予定

特記事項：料理と酒は別々の便で届きます

■KURAND 厳選！10種の日本酒から“ガチャ”

塚田農場の地鶏料理と相性の良い、日本各地の美味しいお酒10種の中から、ランダムに3種類をお送りします。

何がくるのか到着の日までワクワクなのが「酒ガチャ」です。料理とのペアリングのポイントをまとめたリーフレットも一緒にお届けします。



<お酒ラインナップ>

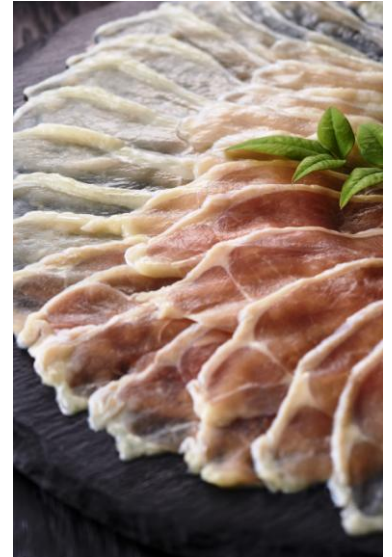
田主丸Bloom <https://kurand.jp/products/tanushimarubloom>
 落花生男爵 <https://kurand.jp/products/rakkaseidansyaku>
 ながおかのほし <https://kurand.jp/products/nagaokanohoshi>
 鈴木 <https://kurand.jp/products/suzuki>
 理系兄弟 <https://kurand.jp/products/rikeikyodai>
 Single Origine Sake魚沼 <https://kurand.jp/products/single-origine-sake-uonuma>
 てまえみそ <https://kurand.jp/products/temaemiso>
 松岡専務 <https://kurand.jp/products/matsuokasenmu>
 KONAN FAMILY <https://kurand.jp/products/konan-family>
 雪だるま 25号 <https://kurand.jp/products/snowman25>

■「おうち塚田農場 産直便」の料理

塚田農場の看板商品「地鶏炭火焼」を解凍・温めだけで簡単に楽しめる「黒さつま鶏炭火焼」をはじめ、鹿児島地の鶏「黒さつま鶏」のしゃぶしゃぶなど、簡単に居酒屋気分を味わえる料理をセットにしてお送りします。しゃぶしゃぶはお好きな野菜を準備するだけで、本格的な地鶏しゃぶしゃぶをおうちで再現することができます。

<料理セット内容> 2~3名分

黒さつま鶏 炭火焼 160g
 黒さつま鶏 炙り モモ・ムネ合盛り 160g
 黒さつま鶏 モモ・ムネ肉しゃぶしゃぶ用スライス 300g
 黒さつま鶏ガラ使用鶏白湯スープ 500g（柚子胡椒付き）
 鶏白湯煮込み 210g
 秘伝の壺味噌 150g



▶高級な食材“地鶏”をおいしく手ごろに提供できる理由

当社の地鶏は、自社で地鶏のヒナをかえし、現地契約農家が育成。それを当社が買い取り、自社センターで加工してお店に届きます（「生販直結モデル」）。通常ならこの過程で何社も介すところを、当社は2006年から一貫で対応する仕組みを構築しているため、おいしく価値ある地鶏を安価に提供することができます。

また、「地鶏」の定義に定められた JAS 規格の一つ「飼育日数 75 日以上」を大幅に超える、オス 120 日・メス 150 日の丁寧な飼育を経ているため、適度な筋肉と脂肪による強い旨味を感じていただけます。

■KURAND について

KURAND

<https://kurand.jp>

KURAND は、お酒と出会う楽しさを提供する、お酒のオンラインストアです。「すてきなお酒との出会いが次々に。」をコンセプトに、全国各地の小さな酒蔵がこだわり抜いて造る、ここでしか出会えない日本酒をはじめ、梅酒や果実酒、クラフトビールやワインなどをオンラインストアで販売しています。

■おうち塚田農場 産直便について

<http://ouchi-tsukada.com/>

塚田農場が徹底的にこだわり抜いた商品をご家庭にお届けすることで、日本中の“おうち”を幸せにしたい。

ご家族みんなでたくさんの笑顔と共に、美味しいご飯を食べる幸せな時間を。

「産直便」はそんな食卓を彩るコミュニケーションツールでありたいと考え、生産者が愛情込めて育てた食材、塚田農場とつながりの深い産地からこだわりの食材をお届けしています。

<<本件に関する報道関係者様からのお問い合わせ先>>

株式会社エー・ピー・ホールディングス 広報 上原

TEL : 070-3199-7973 メール : pr@apcompany.jp

※プレスリリースに記載した情報は発表日現在の情報であり、時間の経過または様々な後発事象によって変更する可能性があります。あらかじめご了承ください。