

E-mail: ryusei.collection-pr@kyodo-pr.co.jp

またはFAX:0120-653-545

「新収蔵記念:岸田劉生と森村・松方コレクション」広報事務局行(担当:三井)

【広報作品画像データ申請書】

本展覧会に関する広報を目的として本申請書にてご申請いただいた記事・番組に限り、本展の広報用画像の使用が可能です。別の記事・番組への転用はできませんので、その際には改めてご申請をお願いいたします。掲載に際しては、下記注意事項をご確認いただくとともに、使用后、データは速やかに破棄してください。必要事項をご記入の上、E-mailでお申し込みください。

E-mailでのご連絡ができない場合は、FAXでお申し込みください。

<画像使用全般に関する注意>

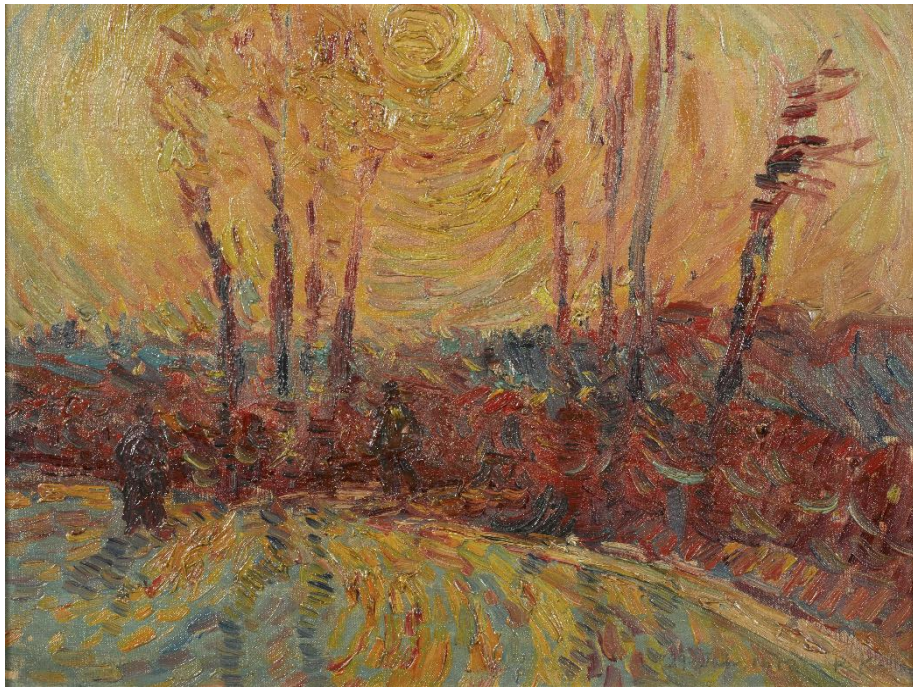
- 作家名、作品名、制作年、所蔵元を必ず掲載してください(技法・サイズは省略可能です)。
- ★印を付けた《外套着たる自画像》(No.2)、《壺》(No.4)、《麗子裸像》(No.6)、《舞妓図(舞妓里代之像)》(No.7)は、おススメ作品です。
- 広報画像以外、特集企画などで他作品の使用を希望される場合、リリースに掲載されている画像は使用可能です。広報事務局までお問い合わせください。
- 作品画像は全図で使用してください。文字を重ねる、トリミングなど画像の加工・改変や雑誌の表紙などへの使用をご希望の場合は広報事務局までお問い合わせください。
- 概要など確認のため、ゲラ刷り・原稿の段階で広報事務局までお送りいただきますようお願いいたします。
- 掲載・放送後は必ず、掲載誌・同録DVDを本展広報事務局へ1部ご送付願います。

希望	NO.	作家名、作品名	制作年	技法	サイズ(cm)	所蔵元
	1	岸田劉生《夕陽》	1912(明治45)年	油彩・麻布	32.0×41.0	京都国立近代美術館
	2	★岸田劉生《外套着たる自画像》	1912(明治45)年	油彩・麻布	41.1×31.8	京都国立近代美術館
	3	岸田劉生《エターナル・アイドル》	1914(大正3)年	油彩・板	40.8×31.8	京都国立近代美術館
	4	★岸田劉生《壺》	1917(大正6)年	油彩・麻布	40.9×31.7	京都国立近代美術館
	5	岸田劉生《壺と林檎と茶碗》	1917(大正6)年	油彩・麻布	34.3×34.3	京都国立近代美術館
	6	★岸田劉生《麗子裸像》	1920(大正9)年	水彩・紙	50.5×33.6	京都国立近代美術館
	7	★岸田劉生《舞妓図(舞妓里代之像)》	1926(大正15)年	油彩・板	27.0×21.7	京都国立近代美術館
	8	岸田劉生《大連星ヶ浦風景》	1929(昭和4)年	油彩・画布	60.0×74.0	京都国立近代美術館
	9	ポスタービジュアル ※クレジット不要	-	-	-	-

ご住所	〒				
貴社名					
貴媒体名					
ご所属/ご担当者名	ご所属	ご担当者名			
TEL/FAX	TEL	FAX			
E-mail					
掲載号/発売予定日	月号(月	日号) /	月	日発売予定 (発行部数 部)

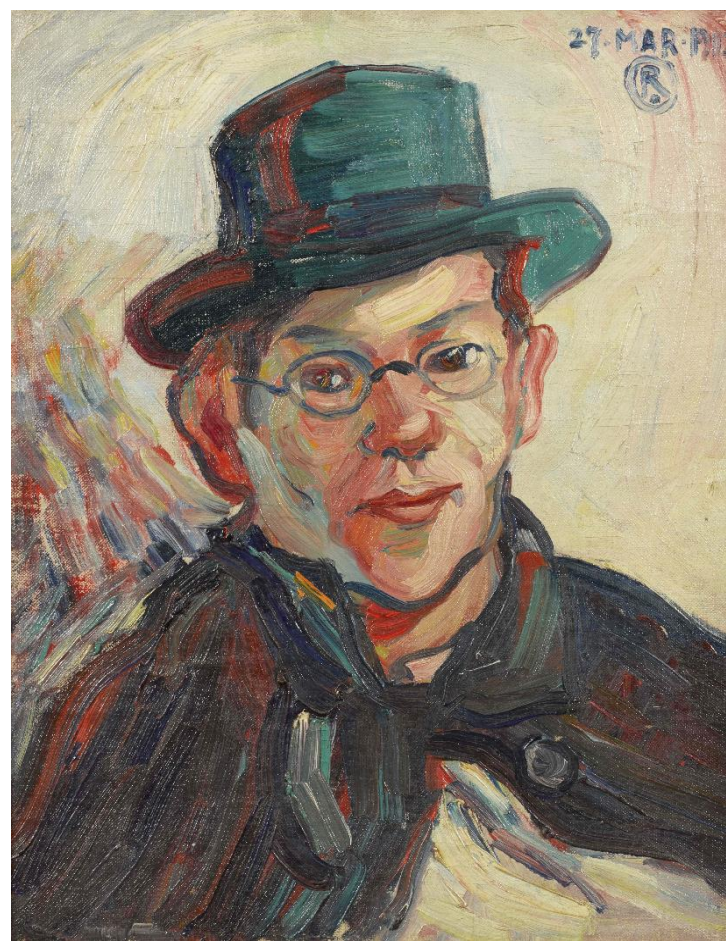
「新収蔵記念：岸田劉生と森村・松方コレクション」【広報作品画像一覧】

1



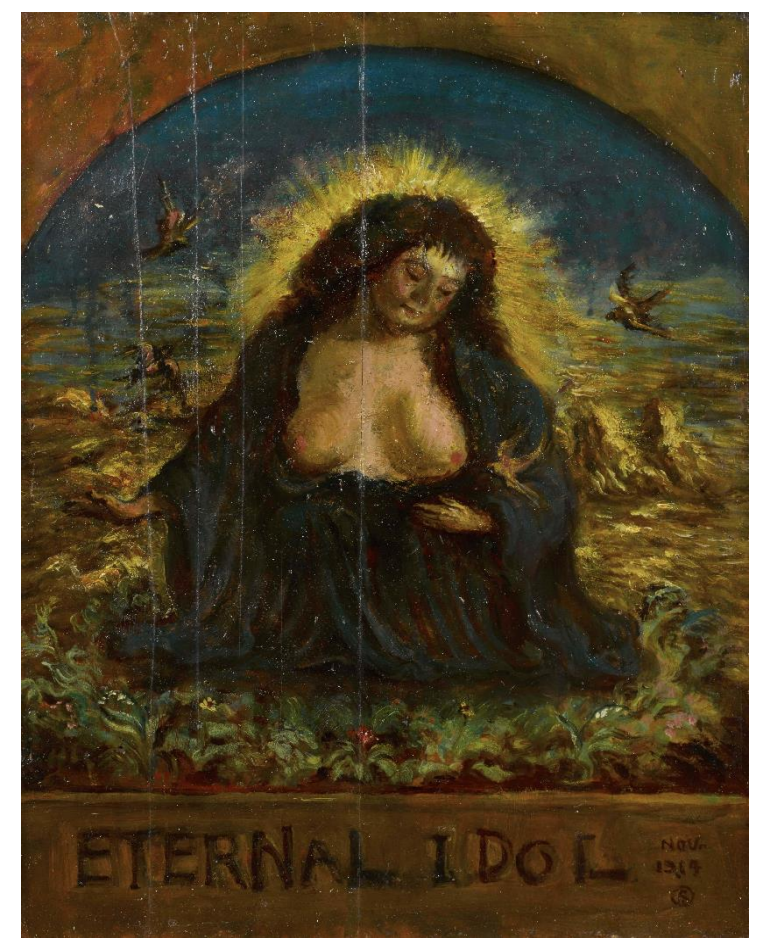
《夕陽》

2



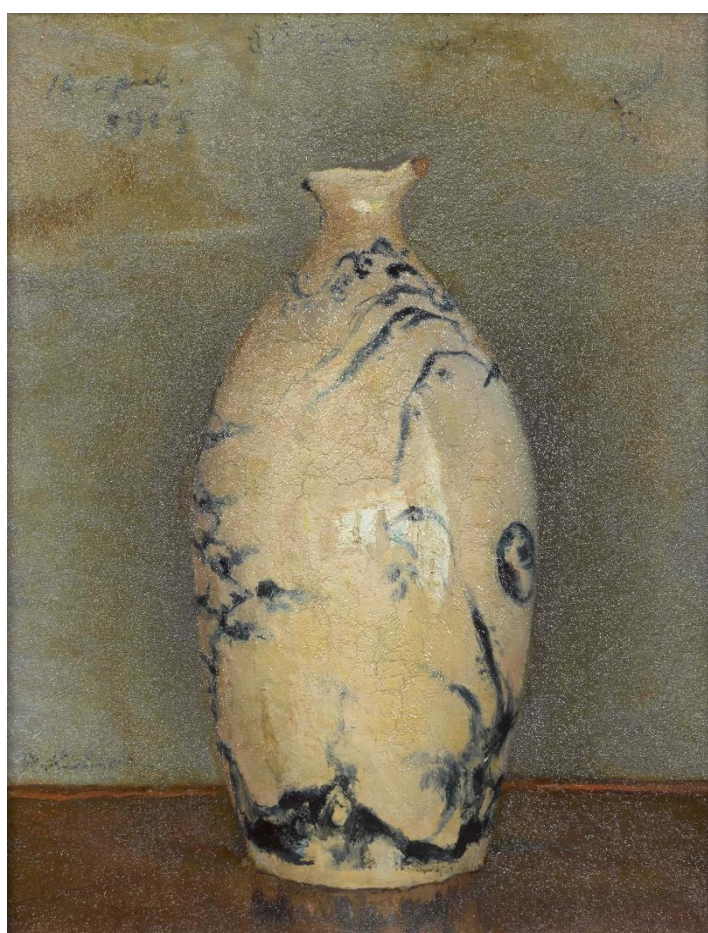
★《外套着たる自画像》

3



《エターナル・アイドル》

4



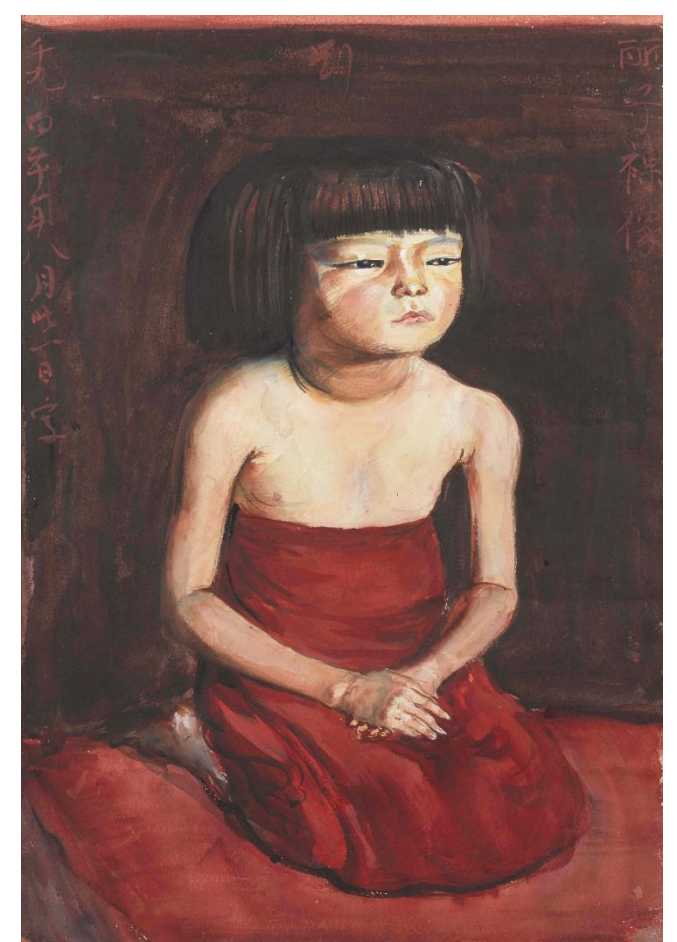
★《壺》

5



《壺と林檎と茶碗》

6



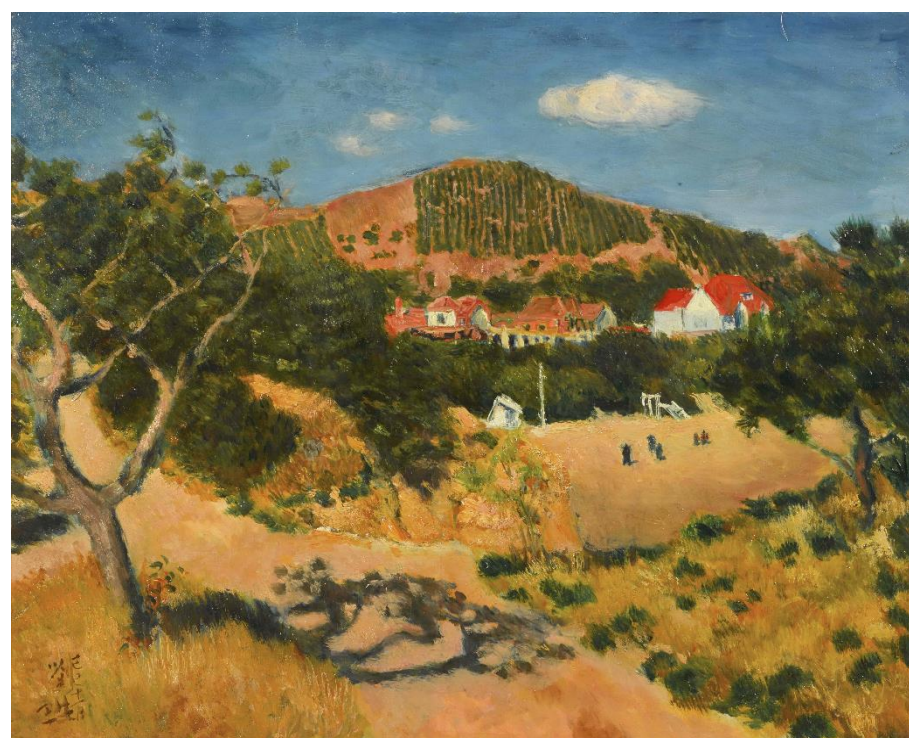
★《麗子裸像》

7



★《舞妓図(舞妓里代之像)》

8



《大連星ヶ浦風景》

9



《ポスタービジュアル》

【報道に関するお問い合わせ】

「新収蔵記念：岸田劉生と森村・松方コレクション」広報事務局（共同PR内） 担当：三井

※在宅勤務時間もございますので、メールでお問い合わせいただくと幸いです。

E-mail. ryusei.collection-pr@kyodo-pr.co.jp

TEL. 03-6264-2382 / FAX. 0120-653-545

〒104-0045 東京都中央区築地1-13-1 銀座松竹スクエア10F