



ELITE-INN
Serviced Apartments



そこに寛げる暮らしがあること
There must be a living to relax there.



ELITE-INN
Serviced Apartments

1973年のサービス開始以来、世界中の多くのお客さまに愛され、
ご利用をいただいているServiced Apartments“ELITE-INN”。
そのコンセプトは、様々な目的で滞在されるお客様一人おひとりのライフスタイルを大切にすること。
“自由な時間”“自由な空間”だけが持つ日常こそが、
真のくつろぎ、居心地の良さを愉しんでいただける場所であると私たちは考えます。

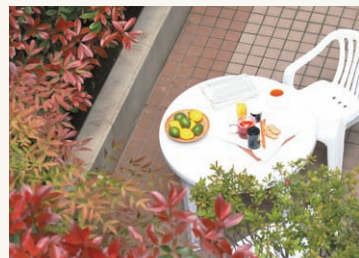
"Ichigo Ichie" means a once in a lifetime chance,
which lies at the heart of hospitality in the tea ceremony.
We make this tradition of hospitality the basis for our service.
Without exception, we treat our guests from abroad with heartfelt hospitality
even if we will likely never meet them again.
To all guests alike, from frequent travelers to those uneasy about being in a foreign land,
we do our utmost to extend a warm welcome and make
the Elite-Inn Serviced Apartments a home away from home,
where the days can be passed in comfort and luxury.

General Manager 網島 陽介 *Yosuke Tsunashima*

Hospitality 一期一会のホスピタリティ

「おもてなしの心」に満ちたサービスでお迎えし、ホッとくつろげる安心感と自由感を提供すること、それが私たちのサービススピリットです。

Our spirit as a concierge, personalized service can assist for your "Ichigo Ichie" Omotenashi spirit for once in a lifetime makes the stay at Elite-Inn Serviced Apartments memorable.

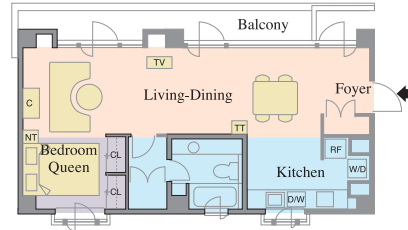


ELITE-INN TOKYO



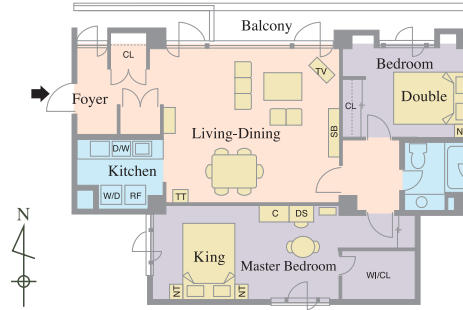
Room 501 Studio Type

Exclusive Area : 59.60m²
Balcony Area : 9.84m²



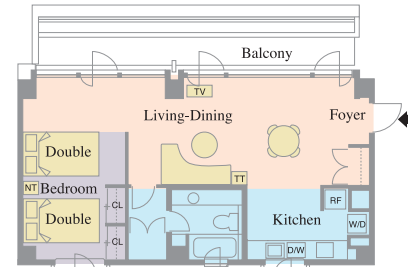
Room 502 2Bedroom Type

Exclusive Area : 91.58m²
Balcony Area : 8.64m²



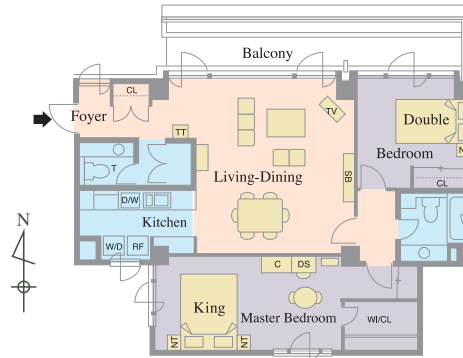
Room 401 Studio Type

Exclusive Area : 67.35m²
Balcony Area : 12.78m²



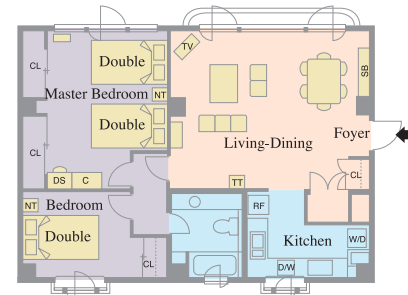
Room 402 2Bedroom Type

Exclusive Area : 99.11m²
Balcony Area : 11.52m²



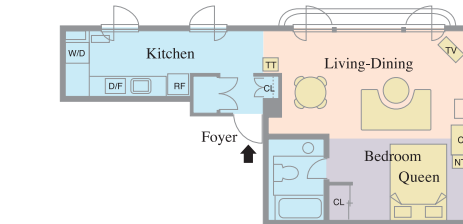
Room 201~301 2Bedroom Type

Exclusive Area : 90.40m²



Room 202~302 Studio Type

Exclusive Area : 56.45m²



202号室のベッドはKingサイズです。
The bed in Room 202 is the king size.

フロアガイド Floor

5th floor	501	502	
4th floor	401	402	
3rd floor	301	302	303
2nd floor	201	202	203
1st floor	Front	Entrance	Parking

部屋数 Number of rooms

10部屋 10 rooms

部屋タイプ Room types

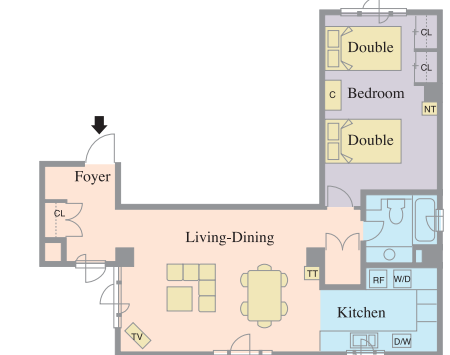
スタジオ(ワンルーム) Studio(1room)
1ベッドルーム 1 bedroom
2ベッドルーム 2 bedroom

図内略称 Abbreviated name

CL	クローゼット	Closet
WI/CL	ウォークインクローゼット	Walk-in Closet
NT	ナイトテーブル	Night Table
DS	化粧台・イス	Dresser & Stool
C	チェスト	Chest
SB	サイドボード	Side Board
RF	冷凍冷蔵庫	Refrigerator
W/D	洗濯機乾燥機	Washer/Dryer
D/W	皿洗い機	Dish Washer
TV	テレビ	Television

Room 203~303 1Bedroom Type

Exclusive Area : Room 203 / 78.62m²
Room 303 / 73.86m²



月額賃料

Monthly rent

部屋番号 Room No.	部屋タイプ Room type	広さ Area	バルコニー Balcony	月額賃料 Monthly rate
502	2ベッドルーム 2 bedroom	91.58㎡	8.64㎡	¥ 647,500
501	スタジオ Studio	59.60㎡	9.84㎡	¥ 433,500
402	2ベッドルーム 2 bedroom	99.11㎡	11.52㎡	¥ 667,500
401	スタジオ Studio	67.35㎡	12.78㎡	¥ 485,500
303	1ベッドルーム 1 bedroom	73.86㎡	—	¥ 528,500
302	スタジオ Studio	56.45㎡	—	¥ 412,500
301	2ベッドルーム 2 bedroom	90.40㎡	—	¥ 637,500
203	1ベッドルーム 1 bedroom	78.62㎡	—	¥ 560,500
202	スタジオ Studio	56.45㎡	—	¥ 412,500
201	2ベッドルーム 2 bedroom	90.40㎡	—	¥ 637,500

チェックイン時間	随時
チェックアウト時間	夜0:00

Check-in time	At any time
Check-out time	Until midnight

賃料に含まれる基本サービス

Basic services included in rent

インターネット接続料 Internet connection free	ブロードバンド光回線(有線/Wi-Fi利用可) The optical communication, Broadband optical internet (LAN / Wi-fi available).
駐輪場 Bicycle parking space	台数に限りがあります。 Subject to availability.
CATV視聴料 CATV license fee	ニュース、映画、アニメ、スポーツ、ドキュメンタリーなど、有料チャンネルを除く全60ch。 CATV offers a total 60 channels including CNN, BBC and the STAR Channel.
ルームクリーニング Room cleaning service	週2回(居室清掃、リネン交換、ごみ収集) Twice a week. Linens replenishment, bin collection, carpet cleaning.
タオル交換 Towels replenishment	週2回(次回交換時までのご利用分をまとめてご用意いたします。) Twice a week (upon housekeeping service). Replenishment of sufficient towels for daily use.
コンシェルジュサービス Front desk concierge service (daytime on weekdays)	クリーニング取次、チケット予約、レストラン予約など、お気軽にご利用ください。 Booking / reservation for ticket, restaurant etc.

家具なし・光熱費別途などの条件にも対応いたしますので、お気軽にご相談ください。

設備 & サービス

Facilities & Service

家電・通信 HE / Connection	洗濯乾燥機 Washer & Dryer	電気スタンド Lamp	インターネット/Wi-Fi Internet / Wi-Fi
	テレビ/CATV TV / CATV	アイロン/アイロン台 Iron / Iron board	空気清浄機 Air cleaner
	エアコン Air conditioner	DVDプレイヤー DVD player	
家具 Furniture	ベッド/ナイトテーブル Bed / Night table	整理ダンス Chest	カーテン レースカーテン Curtain
	ダイニングテーブル&チェア Dining table & chair	PCデスク・椅子 PC desk / Chair	
	ソファ Sofa	リビングテーブル Living table	
キッチン Kitchen	冷蔵庫 Refrigerator	コーヒーメーカー Coffee maker	食洗器 Dishwasher
	電子レンジ Microwave oven	卓上湯沸器 Pot	食器類・調理器具 Tableware & Kitchen utensil
	オープン Oven	ディスポーザー Disposer	
バス・トイレ Bathroom	タオル類 Towel set	タオルハンガー Towel hanger	バスマット Bath mat
	ヘアードライヤー Hair dryer		
備品 Equipment	クッション Cushion	スリッパ・靴べら Slippers / Shoe horn	ゴミ箱 Garbage can
	ハンガー Hanger	セーフティボックス Safety box	

レンタル品

Rental items

品物 Item	料金 / 泊 Rental fee / night
エクストラベッド Extra bed	¥ 1,500
布団 Extra futon	¥ 1,330 / 1 Set
ベビーベッド Baby crib	Free
子供用椅子 High chair	Free

記載の料金はお知らせなく変更する場合があります。
記載の料金はすべて税込みです。
The rates are subject to change without notice.
Tax included.

Contact

0120-965-230 国内からのお問合せ
 +81-3-3837-4507 Overseas call
 info@apartment.co.jp

株式会社ツナシマ アパートメント運営事業部
Tsunashima Co. Ltd. Apartment Management Division

〒113-0034 東京都文京区湯島2-26-8
2-26-8 Yushima, Bunkyo-ku, TOKYO 113-0034

https://www.apartment.co.jp/

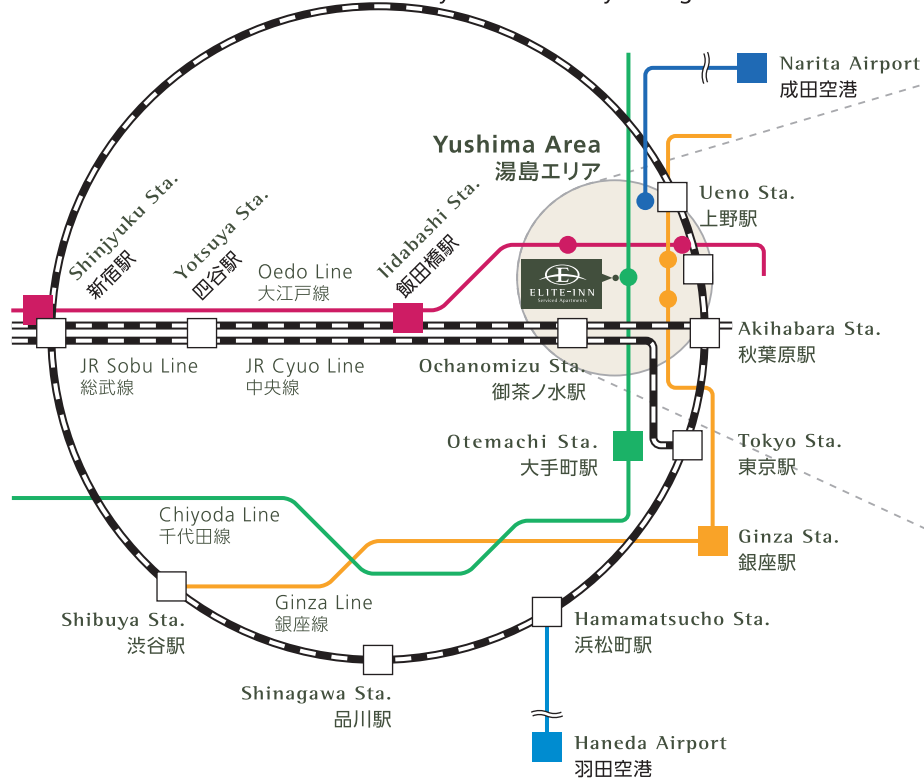


都心にありながら変化に富んだエリア。

Richly varied with the metropolis, Japanese elegance resides in historical atmosphere of Edo.

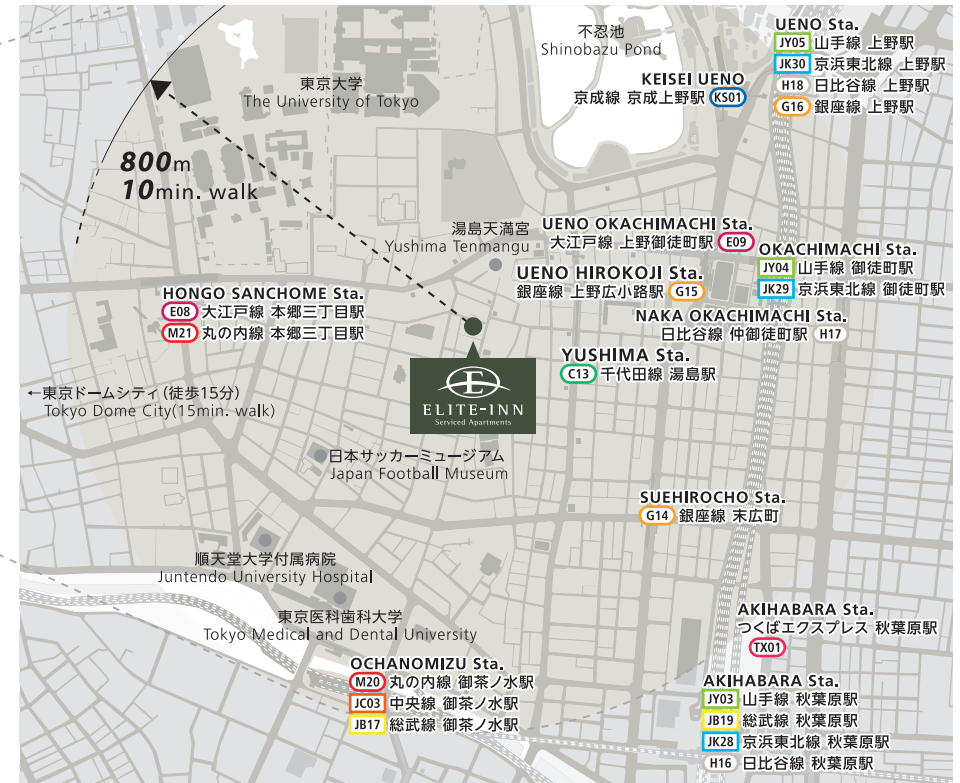
都内の主要エリアへ乗り換え無しで行ける便利さ。

Convenient access to the central Tokyo without any change of train.



徒歩10分の圏内に10線13駅が隣接。

13 stations and 10 public transport lines are within 10 minute walking distance.



大手町へ(丸の内) 4min. to "Otemachi Sta." (Marunouchi)	Yushima	Chiyoda-line	Otemachi
新宿へ 9min. to "Shinjuku Sta."	Ochanomizu	Chuo-line	Shinjuku
新宿へ 14min. to "Shinjuku Sta."	Hongo Sanchome	Oedo-line	Shinjuku
東京へ 4min. to "Tokyo Sta."	Ochanomizu	Chuo-line	Tokyo
銀座へ 9min. to "Ginza Sta."	Suehirocho	Ginza-line	Ginza
成田国際空港へ 60min. to "Narita Airport Sta."	Keisei Ueno	Keisei Skyliner	Narita Airport
羽田空港へ 34min. to "Haneda Airport Sta."	Okachimachi	Chuo-line Tokyo Monorail	Haneda Airport

※所要時間は最寄り駅からの時間です。

YUSHIMA Sta. C13 Tokyo Metro Chiyoda-line	NAKA OKACHIMACHI Sta. H17 Tokyo Metro Hibiya-line	KEISEI UENO Sta. KS01 Keisei-line
UENO HIROKOJI Sta. G15 Tokyo Metro Ginza-line	SUEHIROCHO Sta. G14 Tokyo Metro Ginza-line	AKIHABARA Sta. JY03 JR Yamanote-line JB19 JR Sobu-line JK28 JR Keihin Tohoku-line H16 Tokyo Metro Hibiya-line TX01 Tukuba Express-line
UENO OKACHIMACHI Sta. E09 Toei Subway Oedo-line	HONGO SANCHOME Sta. E08 Toei Subway Oedo-line M21 Tokyo Metro Marunouchi-line	
OKACHIMACHI Sta. JY04 JR Yamanote-line JK29 JR Keihintohoku-line	OCHANOMIZU Sta. M20 Tokyo Metro Marunouchi-line JC03 JR Chuo-line JB17 JR Sobu-line	

Business & Academy



大手町／丸の内
Otemachi / Marunouchi
International Business Area



東京大学
The University of Tokyo



新宿副都心
Shinjuku Subcenter



品川
Shinagawa

Leisure



東京ドームシティ／スパ ラクワ
Tokyo Dome City / Spa LaQua



不忍池／上野恩賜公園
Shinobazu Pond / Ueno Park



国立西洋美術館
The National Museum of Western Art



東京スカイツリー
TOKYO SKYTREE

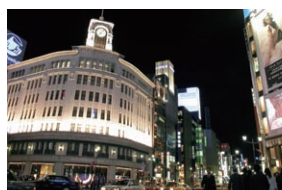
Shopping



上野／御徒町
Ueno / Okachimachi
Matsuzakaya Department Store



秋葉原
Akihabara



銀座／日本橋
Ginza / Nihonbashi

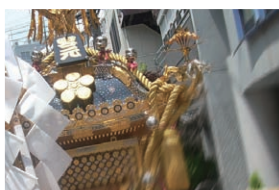


築地／豊洲市場
Tukiji / Toyosu market

Japanese Culture



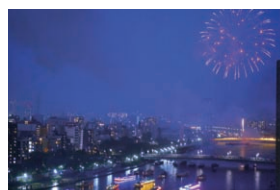
湯島天満宮
Yushima Shrine



祭り
Japanese Festival "Matsuri"



谷中／根津／千駄木
Yanaka / Nezu / Sendagi



屋形船／花火
Japanese pleasure boat / Firework

お申し込みの流れ

Procedure to Check-in

①お問合わせ Inquiry	eメール、フォーム、お電話で承ります。 Available by e-mail, web form and telephone call.
②お部屋のご紹介 Presentation of available room	お客様の条件(ご予算、ご入居期間、ご利用人数等)に合わせ最適なお部屋をご紹介します。 We will present the most suitable available room which meet your conditions / requirements.
③ご内見 Room Preview	ご要望に応じてオンライン内見にも対応いたします。 We can provide online room tour as your request.
④ご決定 Fix your room	ご予約内容を確認書としてメール送付致します。 We will send a confirmation e-mail describing your reservation.
⑤ご契約 Contact	必要書類はご契約時にご連絡いたします。 Necessary documents will be announced prior to the contract.
⑥申込金等のお支払い Payment for application fee	詳しくは下記HPをご覧ください。 For more details, please refer to the website below.
⑦ご入居 Check-in	ご到着時にスタッフがご出迎えます。 空港からアパートメントまでの送迎サービス(有料オプション)もご用意します。 Our staff will meet you at the entrance on your arrival. Courtesy Car service from Narita Airport also available (optional).

申込金等のお支払い 各種インフォメーション



<https://www.apartment.co.jp/fastfact/>

Payment for application fee Various information



<https://www.apartment.jp/fastfact/>



ELITE-INN TOKYO
Google Maps





ELITE-INN TOKYO
YouTube Channel





お問い合わせ専用

 0120-965-230

 +81-3-3837-4507

 info@apartment.co.jp

株式会社ツナシマ アpartment運営事業部
Tsunashima Co. Ltd. Apartment Management Division

〒113-0034 東京都文京区湯島2-26-8
2-26-8 Yushima, Bunkyo-ku, TOKYO 113-0034

<https://www.apartment.co.jp/>

