

**2019年度の『「灘の酒蔵」活性化プロジェクト』の取組みの概要**

## 1 阪神電車の10駅における「灘五郷装飾」の実施

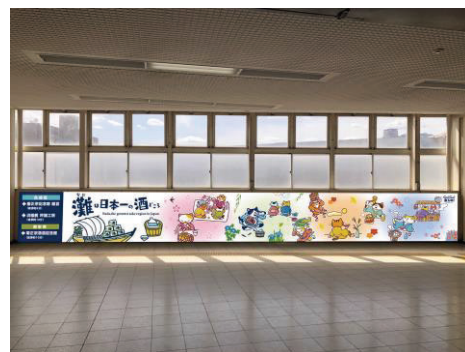
## (1) 内容

酒蔵の最寄り駅となる阪神電車の10駅を対象に、駅の各所に「灘五郷装飾」を施します。

イラストは、「灘五郷」が育んできた日本酒文化を和風テイストで表現したもので、これまでも、ラッピングトレイン「Go!Go!灘五郷!」にも登場した猫のイラストなどが登場します。

駅に降りた瞬間に、近くに酒蔵があることを知っていただけること間違いなし!酒蔵への誘客につなげます。

また、見ているだけでも楽しいものになっています。



駅装飾のイメージ

## (2) 装飾する駅

【西郷】大石駅

【御影郷】新在家駅、石屋川駅、御影駅、住吉駅

【魚崎郷】魚崎駅、青木駅、深江駅

【西宮郷】西宮駅

【今津郷】今津駅

## (3) 装飾開始日

2019年9月1日(日) ※約2年間の装飾を予定

## 2 「灘五郷セミナー」の開催

## (1) 内容

日本酒にあまり馴染みのない方々向けに「灘五郷」及び「日本酒」について知っていただくことを目的として、日本酒の豆知識や製法、味の分類などについて、実際に日本酒を試飲しながら学ぶことができるセミナーを実施します。日本酒とおつまみとのマリージュも楽しめます。

## (2) 日時

第1回：2019年11月25日(月) 19時～20時30分  
(2020年3月までに計3回実施予定)

## (3) 場所

阪急交通社グランドビルトラベルセンター内会議室  
(大阪市北区角田町8番47号 阪急グランドビル30階)

## (4) 講師

古田 豊弘(ふるた とよひろ)氏

- ・日本酒学講師、酒匠/きき酒師、丹後酒蔵ツーリズム運営委員会委員長
- ・日本酒サービス研究会・酒匠研究会連合会(SSI)理事、協会専属テイスター
- ・料飲専門家団体連合会(FBO)役員、FBO公認講師・専任講師
- ・酒鮮の宿 まるやす オーナー日本酒ソムリエ

## (5) 参加費

500円(税込み)

(6) 定員

各回80名(予定)

(7) 申込み方法

10月中旬頃に、灘五郷酒造組合HPにて詳細をアップします。

URL : <http://www.nadagogo.ne.jp/>

(参考1) ラッピング列車「Go!Go!灘五郷!」について

「灘の酒蔵」活性化プロジェクトの一環として、2017年10月から運行しているラッピング列車。各車両には、イラストレーターの山口哲司氏による灘五郷の各郷をイメージしたイラストが描かれています。

また、2018年からは、上部にミニチュアの菰樽(こもだる)が付いた「Go!Go!灘五郷!」オリジナルのつり革が登場しています。

なお、この列車は、11月中旬までの運行を予定しています。



ラッピング列車「Go!Go!灘五郷!」



菰樽(こもだる)つり革

## (参考2) 各構成員による灘五郷の活性化に向けた2019年度の取組み

実行委員会主催による『「灘の酒蔵」プロジェクト』のほか、2019年度、各構成員が次のような取組みを行います。

※ 記載内容は、現時点での予定であり、今後、変更される可能性がありますので、ご注意ください。

### 1 イベントの実施、参画

各構成員が各種のイベントに参画し、灘五郷に触れる機会の増加を図ります。

この秋実施予定の主なイベントは、次のとおりです。

(冬にも酒蔵による蔵開きなどのイベントを予定しております。)

日時	内容	場所	主催
10月1日(火) 16:00~20:30	<b>全国一斉日本酒で乾杯! in神戸</b> <b>~灘五郷 ほろ酔い月下の宴~</b> 10月1日の「日本酒の日」に合わせて、乾杯セレモニーや酒蔵による有料の特別試飲会を行います。	六甲道南公園 (神戸市灘区)	灘五郷酒造組合 【問合せ先】 TEL 078-841-1101 (平日 9:00~17:00)
10月5日(土) 12:00~19:00 10月6日(日) 10:00~18:00	<b>第23回 西宮酒ぐらルネサンスと食フェア</b> 西宮神社や各酒蔵で、有料のきき酒や料理、新酒番船パレードなど、楽しめるイベントが満載です。	西宮神社 西宮市内の酒蔵	西宮酒ぐらルネサンスと食フェア実行委員会 【問合せ先】 TEL 0798-33-1238 (平日 9:00~17:30)
10月19日(土) 11:00~16:30	<b>灘の酒と食フェスティバル in神戸</b> 酒蔵と地元の食メーカーなどが出店。日本酒、神戸牛、おつまみ、スイーツなどを楽しめるグルメイベントです。	東遊園地 (神戸市役所南)	灘五郷酒造組合・(公財)神戸ファッション協会 【問合せ先】 TEL 078-303-3123 (平日 9:00~17:00)
10月19日(土) ~11月24日(日)	<b>2019 灘の酒蔵探訪</b> 酒蔵を実際に巡るイベント。スタンプラリーや酒蔵開放などが行われ、休日にはループバスも運行します。	灘五郷の各酒蔵	(一財)神戸観光局、 西宮観光協会 【問合せ先】 TEL 078-230-1120 (神戸観光局) (平日 8:45~17:30) TEL 0798-35-3321 (西宮観光協会) (平日 9:00~17:30)
10月12日(土) ~12月1日(日)	<b>西宮の宮子さんじっくり酒蔵めぐり</b> 各酒蔵が季節毎にテーマを決めた特別試飲メニューを提供、酒蔵めぐりしながら飲み比べできます。	西宮市内の酒蔵	西宮日本酒振興連絡会 【問合せ先】 TEL 0798-35-3321 (平日 9:00~17:30)
10月初旬~11月中旬	<b>蔵開きイベント</b> 酒蔵が敷地を開放するイベント。できたての新酒を味わえます。 【今秋実施される蔵開き】 白鶴(10月5日(土))、日本盛(10月5日(土))、櫻正宗(11月2日(土))、神戸酒心館(11月9日(土)、10日(日))	各酒蔵	各酒蔵

### 2 情報発信及びプロモーション活動の実施

イベント時だけでなく、灘五郷への継続的な誘客を図るため、次のような情報発信・プロモーション活動を実施します。

#### ・「パ酒ポート 灘五郷2019-2020」の発行(灘五郷酒造組合)

灘五郷の酒蔵紹介とスタンプラリーが一緒になったガイド本「パ酒ポート 灘五郷2019-2020」を発行します。

- ① 発売期間：2019年9月1日(日)~2020年3月15日(日)
- ② 有効期間：2019年9月1日(日)~2020年5月10日(日)
- ③ 発売額：550円(税込み) ※発売数限定
- ④ 発売場所：阪神電車 梅田・尼崎・甲子園・御影・神戸三宮・新開地の各駅長室及び神戸三宮駅西改札外のサービスセンター、西宮駅えびす口改札外の阪神西宮おでかけ案内所



・「灘五郷 酒蔵めぐり1dayチケット」の発売（阪神電気鉄道株）

灘五郷の酒蔵巡りに便利な1日乗り放題の企画乗車券「灘五郷 酒蔵めぐり1dayチケット」を発売します。

- ① 発売期間：2019年9月1日（日）～2020年5月10日（日）
- ② 有効期間：2019年9月1日（日）～2020年5月10日（日）のいずれか1日
- ③ 有効区間：阪神線全線（神戸高速線を含む。）
- ④ 発売額：900円（税込み）※発売数限定
- ⑤ 発売場所：阪神電車 梅田・尼崎・甲子園・御影・神戸三宮・新開地の各駅長室及び神戸三宮駅西改札外のサービスセンター、西宮駅えびす口改札外の阪神西宮おでかけ案内所



以 上

# 参考3: 装飾一覧

※画像はイメージです。

## ■大石駅



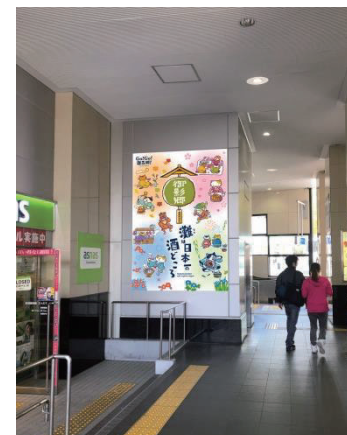
## ■新在家駅



## ■石屋川駅



## ■御影駅



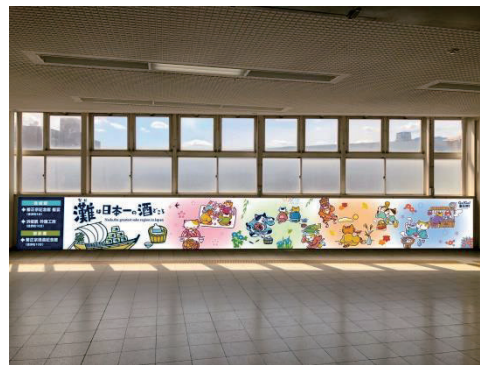
## 参考3: 装飾一覧

※画像はイメージです。

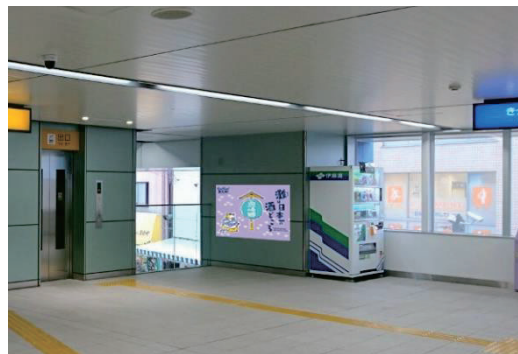
### ■住吉駅



### ■魚崎駅



### ■青木駅



### ■深江駅



# 参考3: 装飾一覧

※画像はイメージです。

## ■西宮駅



## ■今津駅

