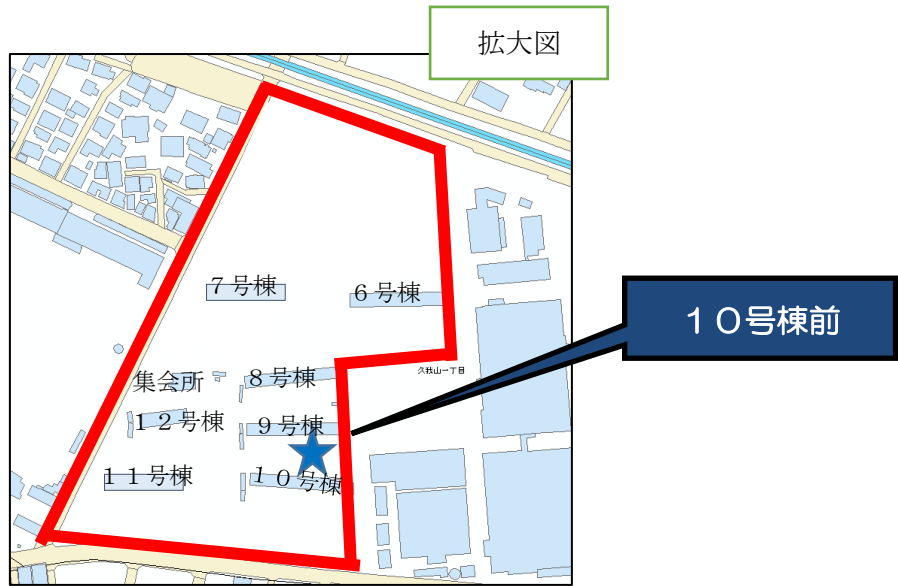
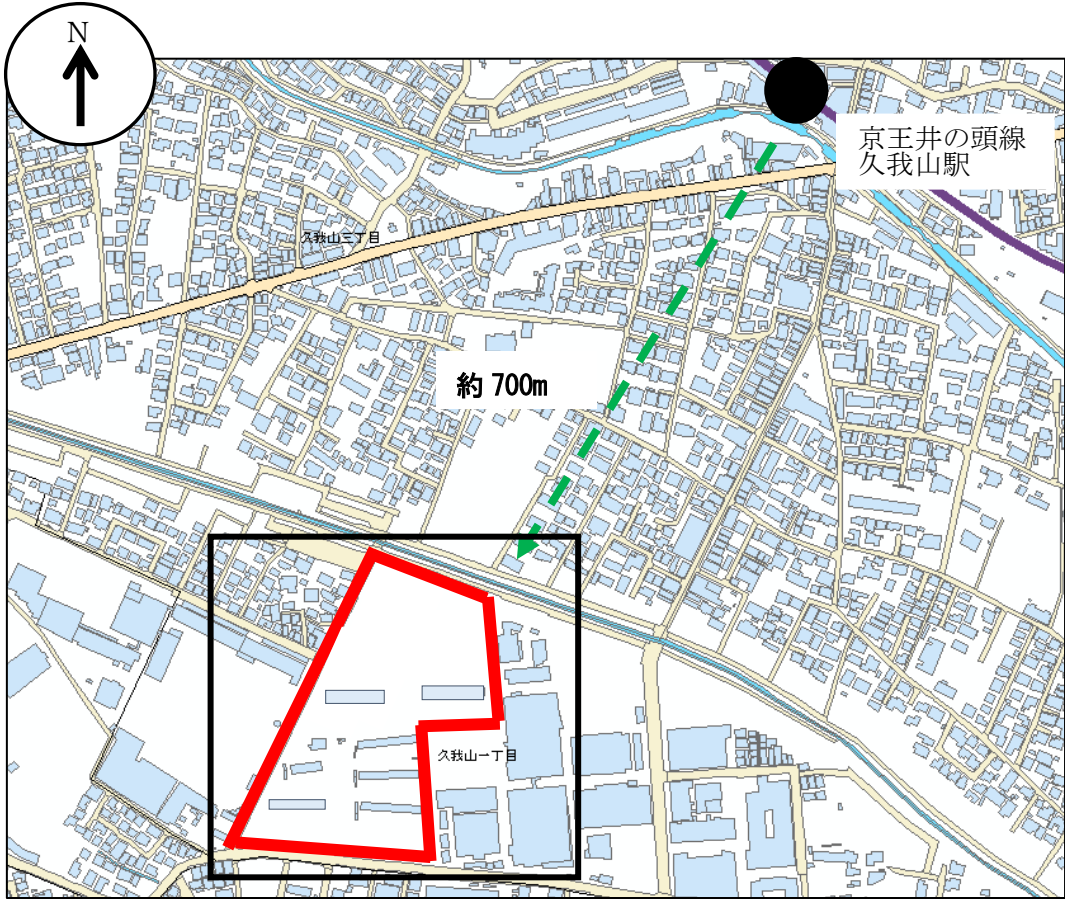


位置図 1

<久我山一丁目第2アパートの案内図>
(主な所在地：杉並区久我山1-8)

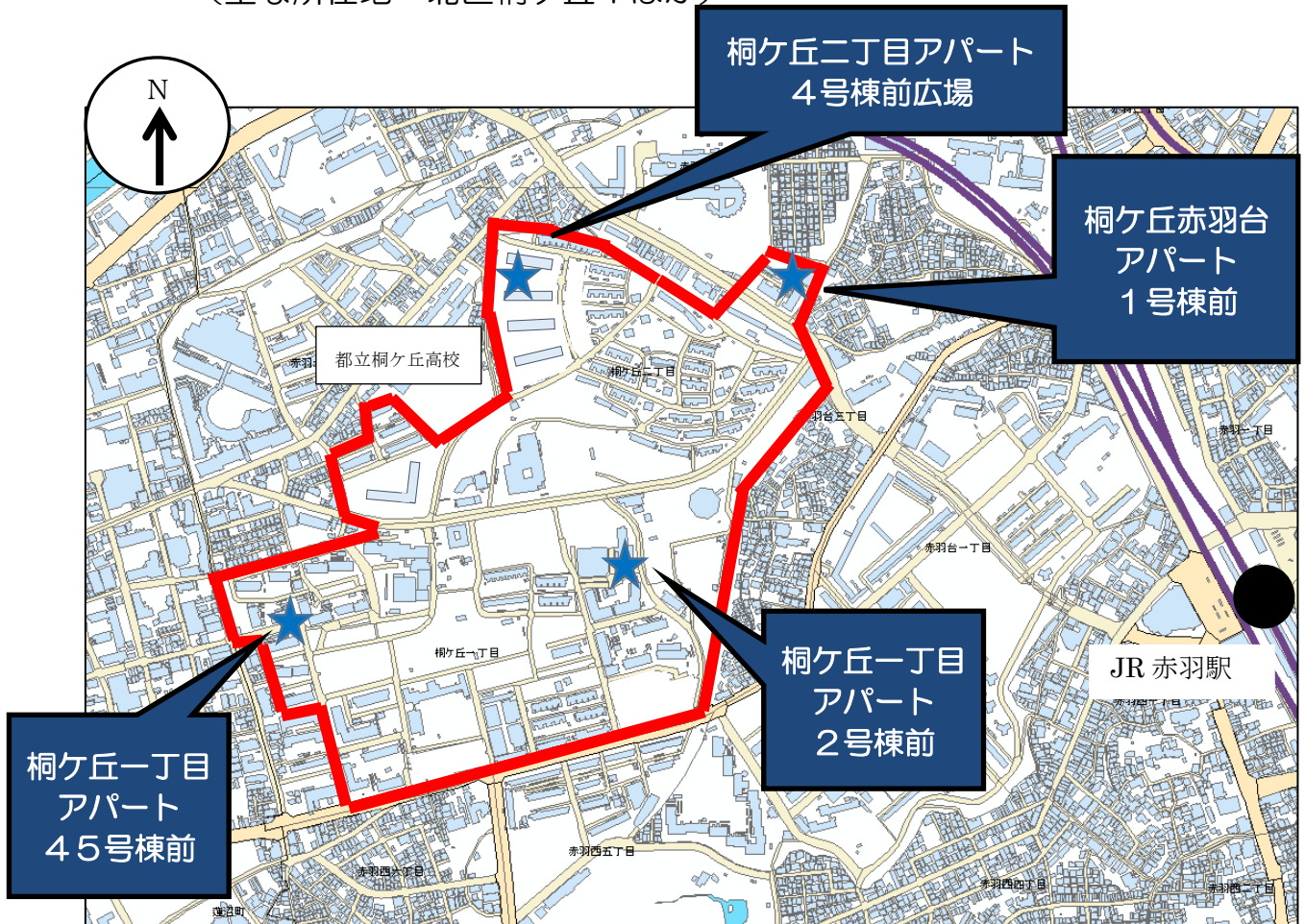


※この地図は、国土地理院長の承認(平24関公第269号)を得て作成した東京都地形図(S=1:2,500)を使用(3都市基交第185号)して作成したものである。無断複製を禁ずる。

位置図 2

＜桐ヶ丘赤羽台アパート・桐ヶ丘一丁目アパート・
桐ヶ丘二丁目アパートの案内図＞

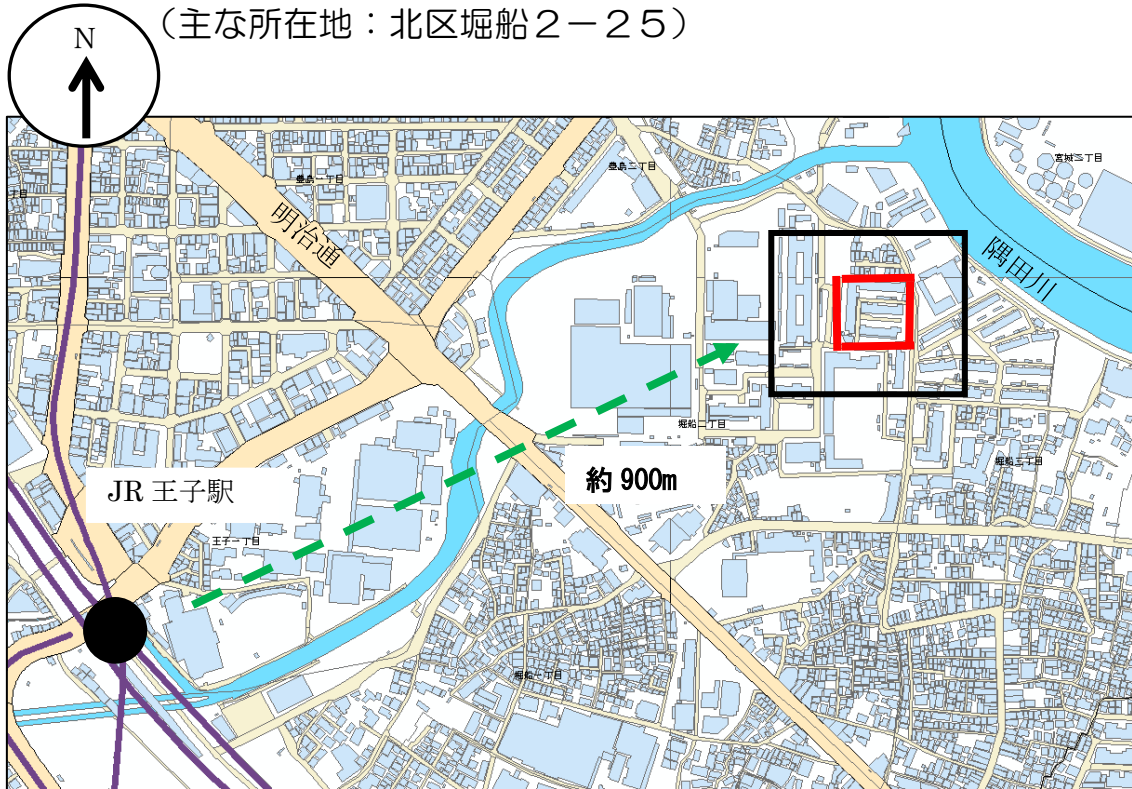
(主な所在地：北区桐ヶ丘1ほか)



※この地図は、国土地理院長の承認(平24関公第269号)を得て作成した東京都地形図(S=1:2,500)を使用(3都市基交第185号)して作成したものである。無断複製を禁ずる。

位置図 3

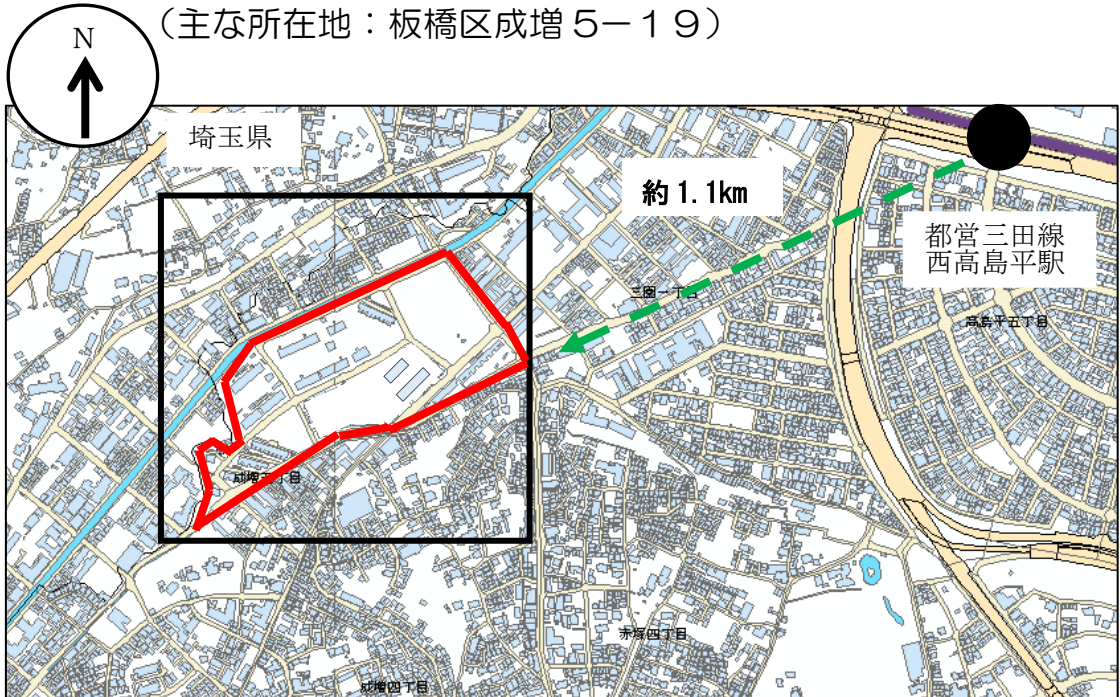
＜堀船二丁目第2アパートの案内図＞
(主な所在地：北区堀船2-25)



※この地図は、国土地理院長の承認(平24関公第269号)を得て作成した東京都地形図(S=1:2,500)を使用(3都市基交第185号)して作成したものである。無断複製を禁ずる。

位置図 4

＜成増五丁目第2アパートの案内図＞
(主な所在地：板橋区成増5-19)



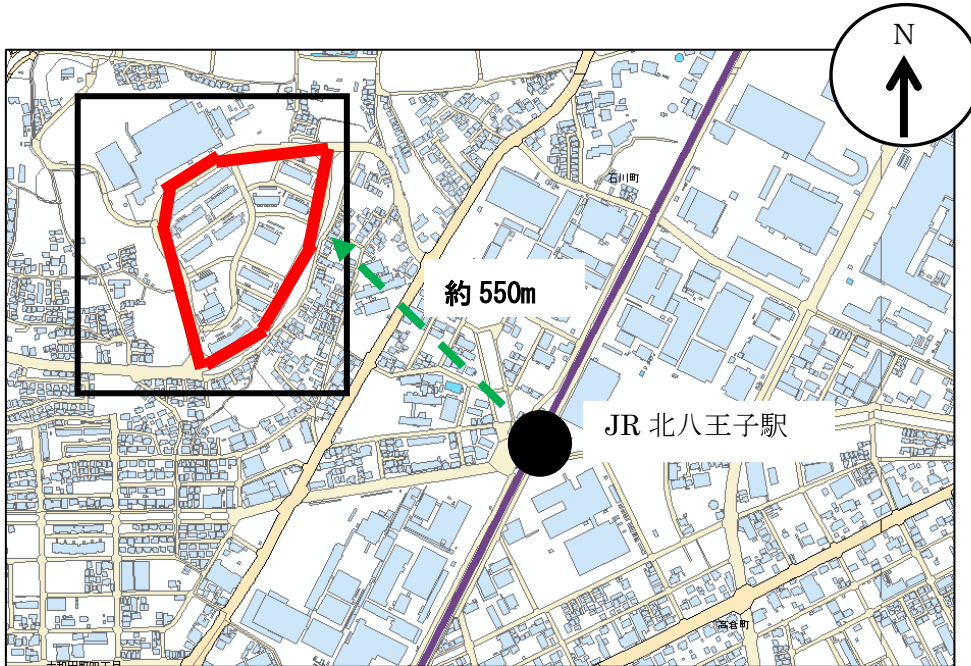
拡大図



※この地図は、国土地理院長の承認(平24関公第269号)を得て作成した東京都地形図(S=1:2,500)を使用(3都市基交第185号)して作成したものである。無断複製を禁ずる。

位置図 5

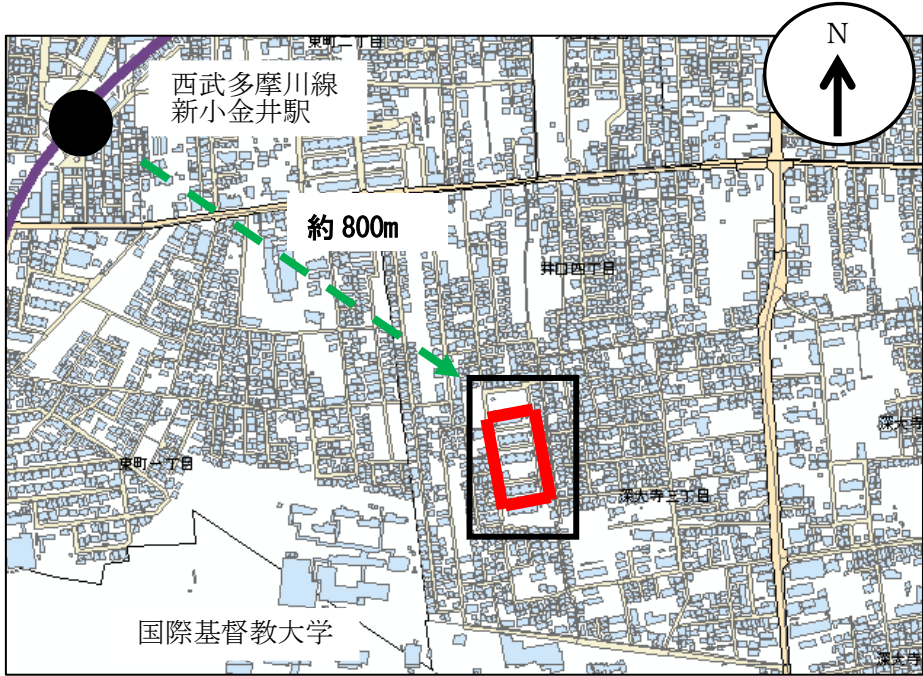
＜八王子石川町第2アパートの案内図＞
（主な所在地：八王子市石川町1920）



※この地図は、国土地理院長の承認（平24関公第269号）を得て作成した東京都地形図（S=1:2,500）を使用（3都市基交第185号）して作成したものである。無断複製を禁ずる。

＜三鷹井口アパートの案内図＞
（主な所在地：三鷹市井口4-12）

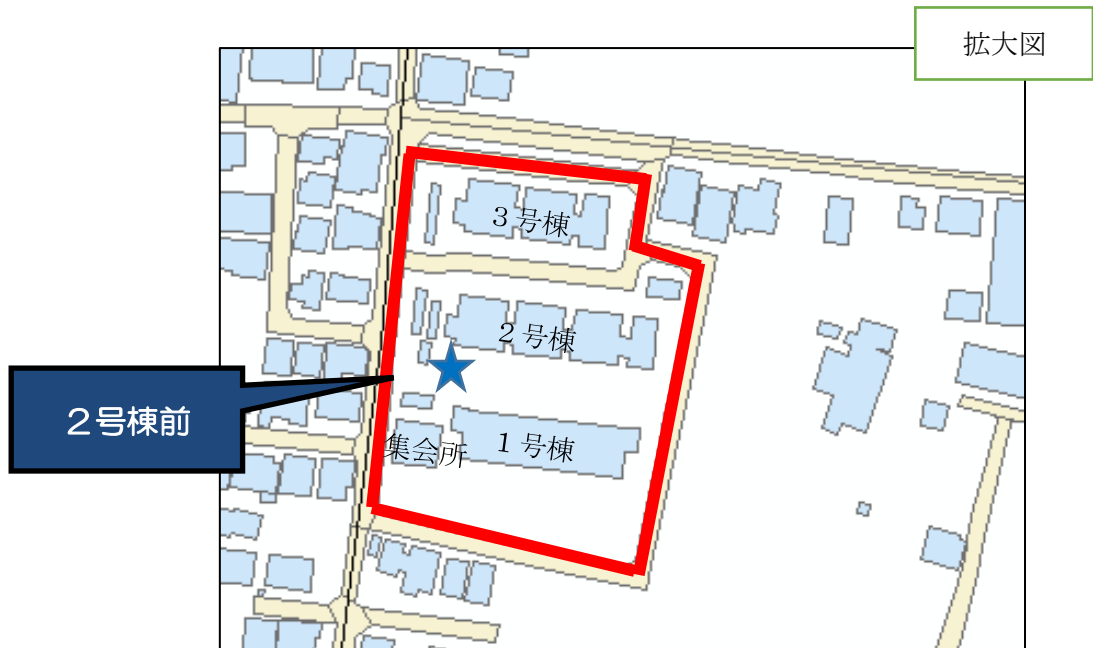
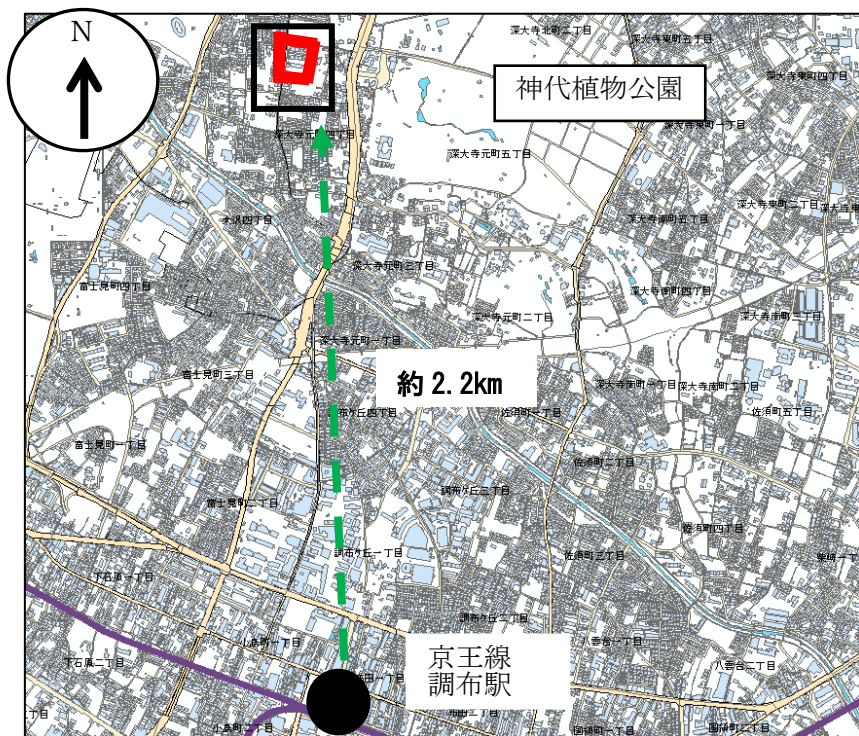
位置図 6



※この地図は、国土地理院長の承認(平24関公第269号)を得て作成した東京都地形図(S=1:2,500)を使用(3都市基交第185号)して作成したものである。無断複製を禁ずる。

＜調布深大寺町第2アパートの案内図＞
(主な所在地：調布市深大寺元町4-35)

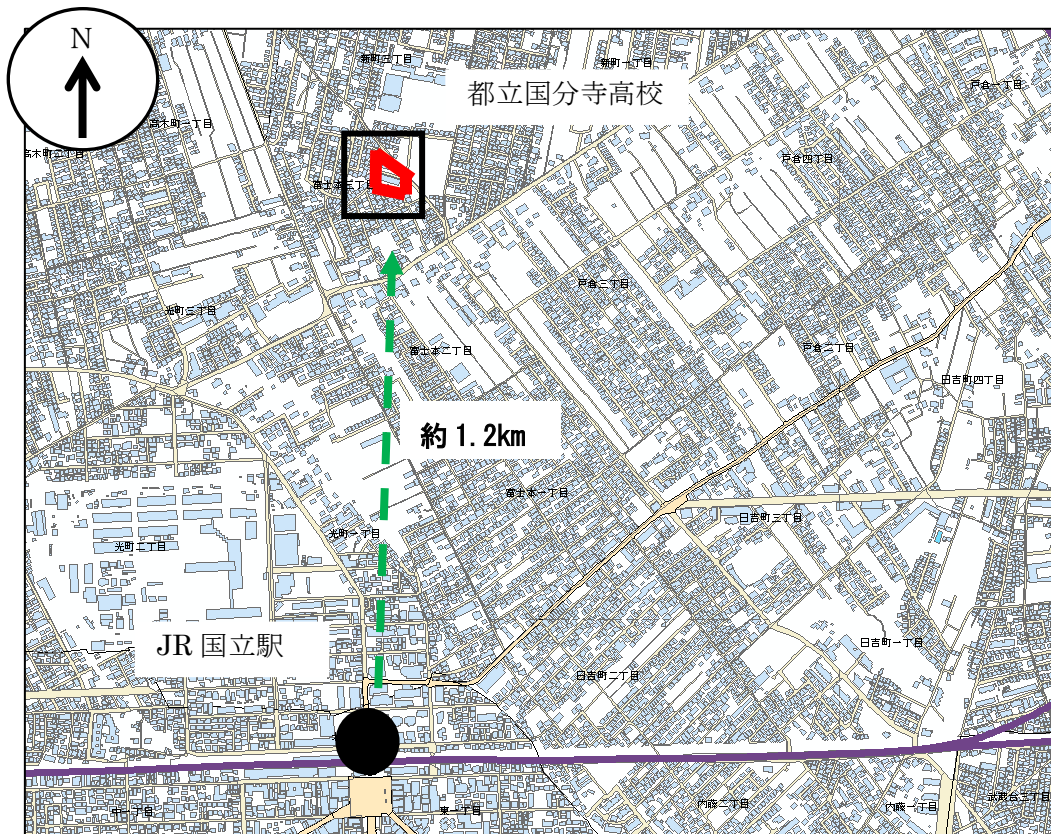
位置図7



※この地図は、国土地理院長の承認(平24関公第269号)を得て作成した東京都地形図(S=1:2,500)を使用(3都市基交第185号)して作成したものである。無断複製を禁ずる。

＜富士本三丁目アパートの案内図＞
(主な所在地：国分寺市富士本3-13)

位置図 8



※この地図は、国土地理院長の承認(平24関公第269号)を得て作成した東京都地形図(S=1:2,500)を使用(3都市基交第185号)して作成したものである。無断複製を禁ずる。