

サービス型プロジェクト（サービス高度化、地域振興）

(株) 角川アスキー総合研究所

スマートポール活用した情報発信プロジェクト

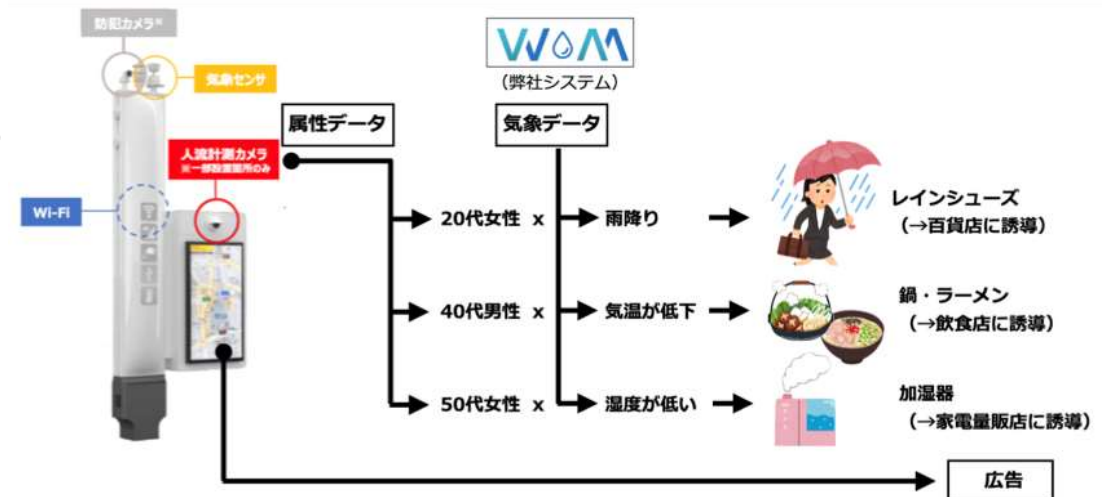
西新宿に関係する全ての方向けに「ジモト応援・得するクーポン」等を配信する仕組みを構築し、地元密着型の情報発信を通じた地域振興を目指します。



(株) ルグラン

気象連動型サイネージ広告配信プロジェクト

気象データとスマートポールサイネージ閲覧者の属性データを用い、天気やサイネージ閲覧者の属性等にあわせた広告を掲出し、効果的な広告を活用した地域振興を目指します。



公共型プロジェクト ア テーマ：防災・防犯

エイベックス・エンタテインメント（株）

**音声ARインフラを活用した「西新宿」の多層化
～ 防災と周遊が両立する、地域のスマート化 ～**

避難場所の認知促進や、外国人観光客へのマナー喚起など、地域の防災・安全意識の醸成を図る音声ARコンテンツを提供します。

音声AR × スマートポールを活用した「防災・安全」と「周遊観光」の両立

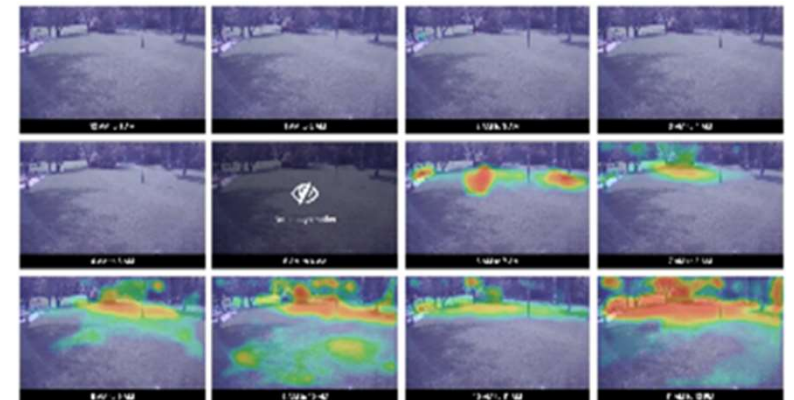


イ テーマ：インフラ保守・点検

小田急電鉄（株） **公園管理を効率化する新宿中央公園と利用者の最適なコミュニケーション方法検証**

新宿中央公園内に設置したフリースペースで、公園利用者に対して利用ルール等の案内を複数の方法で行い、公園利用者の行動の変化等をスマートポールの人流データ等を活用して分析・検証します。

最適な案内方法を検証することで、今後の公園管理効率化や満足度の高い公園サービス提供実現へつなげます。



人流データ分析による人の滞留のヒートマップ（イメージ）