

佐賀県臨床工学技士会、メタバース空間で学会を初開催 2023年2月19日、木村情報技術オリジナルメタバース「KIMULAND」にて 「金額はあなたが決める！1円～」参加費は自由価格

木村情報技術株式会社（本社：佐賀県佐賀市、代表取締役：木村 隆夫、以下「木村情報技術」）は、一般社団法人 佐賀県臨床工学技士会（本部：佐賀県佐賀市、会長：石丸 啓太、以下「佐賀県臨床工学技士会」）が主催する、2023年2月19日（日）開催の「第15回 佐賀県臨床工学会」にて、自社オリジナルのメタバースプラットフォーム「KIMULAND（キムランド）」（※1）を提供します。

この学会は自由価格方式を導入し、参加者は自分で参加費の金額を決め視聴後に支払います。佐賀県臨床工学技士会としては、自由価格での学会開催も、メタバース空間での開催も初の試みです。



■概要

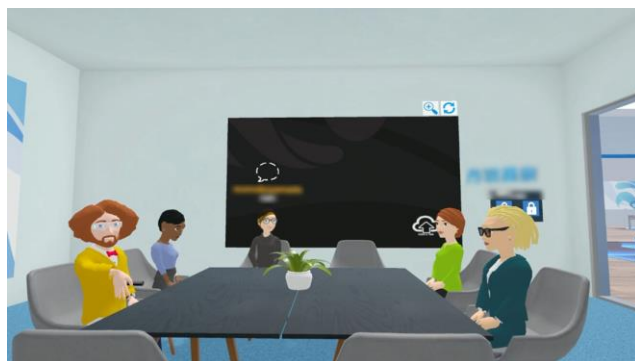
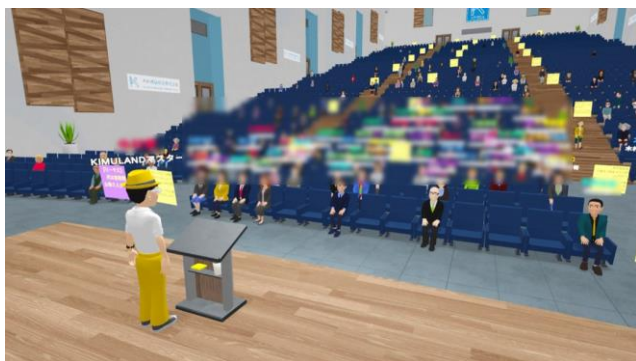
タイトル	第15回 佐賀県臨床工学会
テーマ	“One for all, All for one” 一人はみんなのために、みんなは一つの目的のために
対象者	<ul style="list-style-type: none"> ・佐賀県および全国の臨床工学技士の方 ・当学会は臨床工学技士による学術大会ですが、職種を問わず医師、看護師、薬剤師、など様々な医療従事者の方にも自由にご参加いただけます
内容	(1)メイン会場 ・人材活性化委員会企画 ・大会長企画 ・一般演題（症例報告） ・特別講演（どの業務でも関連がある血圧に関する講演の予定）、ほか (2)展示ブース ・協賛企業のPR動画、PRポスター、ほか
会期	2023年2月19日（日）開演9:00～15:00 ※前夜祭（交流会）：2月18日（土）20:00～（KIMULAND内のみ） ※オンデマンド配信：2023年3月1日（水）～2023年3月31日（金）
参加費	(1)自由設定：1円～、参加者が妥当と考える金額（参加証のみ） (2)定額プラン：2,000円（参加証+領収書）
大会組織	主催：一般社団法人 佐賀県臨床工学技士会 大会長：千々岩 俊祐 副大会長：岩本 渚、平山 穂崇、二木 亜季 実行委員長：北村 純一
開催形式 (オンライン)	(1)メタバースプラットフォーム「KIMULAND」 (2)Zoom（メタバース空間での参加が難しい方向け）
その他詳細、 お申込み方法	「第15回 佐賀県臨床工学会」公式サイト https://sagacet.web.fc2.com/15th_saga/index.html

(※1) 「KIMULAND」とは、アメリカで開発されたメタバースプラットフォーム「Virbela」のシステムをベースに開発した、木村情報技術オリジナルのメタバース空間です。人間の行動心理学に基づいて構築されており、PCから簡単にご利用いただけます。

空間内には会議室や講演などに活用できるホールやアクティビティが備わっており、最大500名まで同時利用が可能です。

※次のサイト内の「無料で体験する」から自由にご利用いただけます。

<https://www.k-idea.jp/kimuland/>



【主催者の声 | 佐賀県臨床工学技士会 北村様、千々岩様】

メタバース開催を決断した背景

コロナ禍では、学会を対面で開催したいものの難しく、ZoomやTeamsなどを活用したオンラインで開催していました。「KIMULAND」を知ったとき、正直メタバース開催に前向きではありませんでした。しかし検討のため「KIMULAND」を体験した際、リアルの世界に近いことに驚き、「これは面白い、もうやるしかない」と考えました。

学会のメリットは、色々な人と会ったり話したりできることだと考えています。メタバース空間なら、オンラインではあるものの、実際に学会に参加しているような体験ができると感じました。もちろんオンラインなので、場所を問わず全国から参加できることも大きなメリットです。

参加費を自由価格にした背景

これまで佐賀県臨床工学技士会では、なるべく参加しやすいよう学会の参加費を低価格に抑えてきました。今回は、これまでにない新しい取り組みをしたかったこともあり、思い切って参加者が自分で1円から価格を決める、自由価格としました。これは当技士会では初の試みですが、おそらく全国的に、他分野の学会を含めても珍しいのではないかと思います。

今後の学会のあり方

コロナが落ち着いたら、またリアル開催の学会が増えると思われませんが、オンラインには「オンラインだからこそ」の良さもあり、それは今後も残っていくのではないかと考えます。また、メタバース空間での開催は今後ますます増えていくのではないのでしょうか。

今回、開催にあたり協賛企業にもメタバース空間について説明動画を作成しご覧いただきましたが、とても好評でその良さを理解してもらえました。

「百聞は一見に如かず」です。今回のメタバース空間での学会開催の様子を、ぜひ多くの方にご覧いただきたいと思います。

■PR動画「第15回佐賀県臨床工学会」

<https://youtu.be/oBAPxhX47bg>



■参加方法

(1)第15回 佐賀県臨床工学会のサイトから、参加登録をお願いします。

https://sagacet.web.fc2.com/15th_saga/index.html

- ・メタバースでの参加を希望の方→(2)へ
- ・セキュリティなどの面から、メタバースでの参加が難しい方→(3)へ

(2)メタバースプラットフォーム「KIMULAND」での参加方法

- ・PCから「KIMULANDアプリ」を起動してご参加ください。

※学会開催中は、自由に入退室いただけます。

- ・アプリがインストールされてない場合は、お手数ですが次のURLからご登録とインストールをお願いします。

https://live3.3esys.jp/apis/k/metaverse_entry

※ご登録後にアプリがダウンロードできます

※「KIMULAND」ダウンロードマニュアルはこちら

<https://gjm.pw/f6icl>

※「KIMULAND」操作マニュアルはこちら（アカウント登録、アバターの動かし方など）

<https://gjm.pw/yk4ni>

(3)Zoomでの参加方法

セキュリティなどの関係により「KIMULANDアプリ」のインストールが難しい場合は、Zoomでのご参加が可能です。

“(1)”の参加登録いただくと、Zoomの参加URLが届きます。

※Zoomでご参加いただいた場合、KIMULAND内の映像音声のご視聴のみとなり、他の参加者とは交流いただけません。

【木村情報技術株式会社について】

人工知能（AI）活用事業及び人工知能サービスの研究・開発や、Web講演会運営・配信サービス「3eLive」および収録・オンデマンド配信サービスなどを主に手掛けています。

所在地：〒849-0933 佐賀県佐賀市卸本町6-1

代表者：代表取締役 木村 隆夫（きむら たかお）

設立：2005年7月29日

URL：<https://www.k-idea.jp/>

■本件に関する報道関係者様からのお問合せ先

木村情報技術株式会社 PR部 / 担当：田中正隆・山本久美子

TEL：0952-97-6100 FAX：0952-31-3919 E-mail：toi@k-idea.jp

〒849-0933 佐賀市卸本町6-1