

TSUKUBA
ART CYCLE
PROJECT



つくばの 街と山を つなぐ 芸術祭

つくば
アートサイクル
プロジェクト2021

アントロポセン ~分岐点を超えた景色~

会場：街エリア センター広場・つくば美術館・桜民家園・
サイバーダイナスタジオ(イースつくば内 2F)
山麓エリア 筑波山神社・筑波山温泉 江戸屋・
旧小林邸ひととき・石蔵シテン・北条 川田邸

料金：共通パスポート 一般¥1,500 学生¥1,100 小学生以下無料
※各施設は個別に入場料を設けております。

主催：つくばアートサイクルプロジェクト実行委員会

共催：つくばまちなかデザイン(株) / つくばセンター地区活性化協議会 [詳しくはこちら](#)



2021.9.14 tue - 9.26 sun



つくばアートサイクルPJT
TSUKUBA ART CYCLE PROJECT

つくばアートサイクルプロジェクトは、 つくばセンター地区・筑波山麓地区を 繋ぐ現代アートイベント。

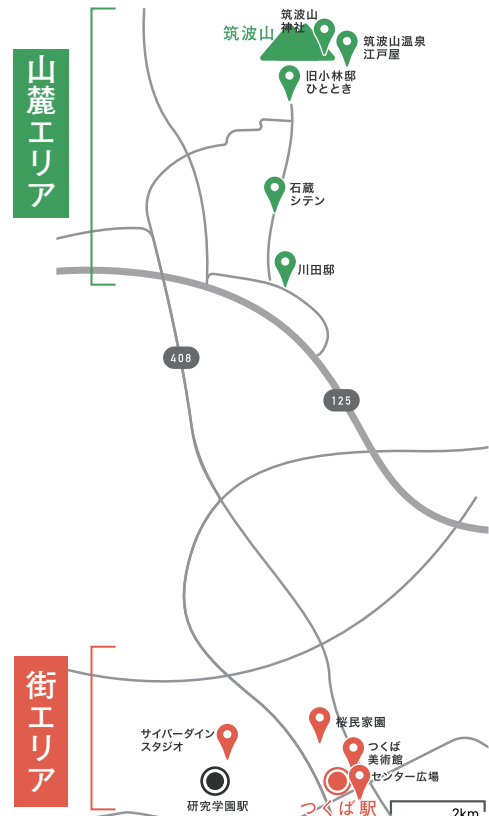
共通パスポート
一般1,500円
学生1,100円
※会期中何度でも入場可

9月上旬販売開始!
詳細はHPにてご案内します。

ご挨拶

第一回目のテーマ「アントロポセン一分岐点を越えた景色」のもと、つくば市の中心部と筑波山麓エリア全9会場を舞台に、国内外で活躍する現代アーティストをはじめ、つくばにゆかりのあるアーティスト、様々な表現に挑む若手のアーティスト30名以上の作品を展開します。1960年代から続く学園都市計画で高度に整備されたセンター地区や大学・研究機関などの知的な環境と、筑波山を含む歴史ある豊かな自然や田園が調和・共生する「自然豊かで、近未来的な街、つくば」に根差した“アートのあるつくばの景色”の数々をお楽しみください。

展示スポット



駐車場案内：筑波山エリア-市営駐車場 / 石蔵シテン-神都市営駐車場 / 川田邸-北条商店街駐車場 / 美術館、センター広場、桜民家園-南2、北2 (有料※美術館利用者は1時間無料)、つくばセンタービル地下駐車場 (有料) / サイバーデザインスタジオ-イースつくば駐車場

会期：2021年9月14日(火)～9月26日(日)

【つくば美術館】9時30分～17時 / 休館日21日(火)、【桜民家園】10時～16時 / 水曜休館日

時間：10時～17時※最終日15時まで

場所：街エリア - センター広場、つくば美術館、桜民家園、サイバーデザインスタジオ(イースつくば内2F)

山麓エリア-筑波山神社、筑波山温泉 江戸屋、旧小林邸ひととき、神郡 石蔵シテン、北条 川田邸

料金：共通パスポート 一般¥1,500 学生¥1,100 小学生以下無料

※各施設は個別に入場料を設けております。

つくば美術館¥300 小林邸 ¥500 石蔵シテン¥500 川田邸 ¥300

主催：つくばアートサイクルプロジェクト実行委員会

共催：つくばまちなかデザイン (株) / つくばセンター地区活性化協議会

出展作家

■山麓エリア ■街エリア

旧小林邸

ひととき

上淵翔
佐藤綾
片山穰
阿片陽介
飯泉あやめ
申林清

筑波山神社

寺村サチコ

峯野布祐子

小谷里奈

江戸屋

小谷里奈

石蔵シテン

三浦かおり

下野友嗣

今野健太

佐藤静恵

土井直也

小谷里奈

江崎聖桜

アリカワコウヘイ!

川田邸

Anais Karenin

Kalina Leonard

荒井佑実

市川綾菜

つくば美術館

牧田愛

梅沢和木

岸 裕真

藤嶋咲子

井上織衣

久保田沙耶

センター広場

飯泉あやめ

西岳拓貴

鈴木掌

桜民家園

安井ちさと

大井真希

トボ

サイバーデザイン

スタジオ

内海聖史

大野修平

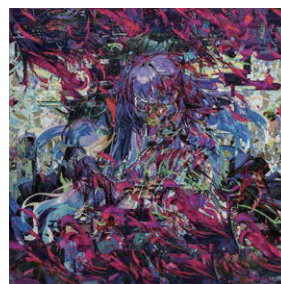
上根拓馬



1



2

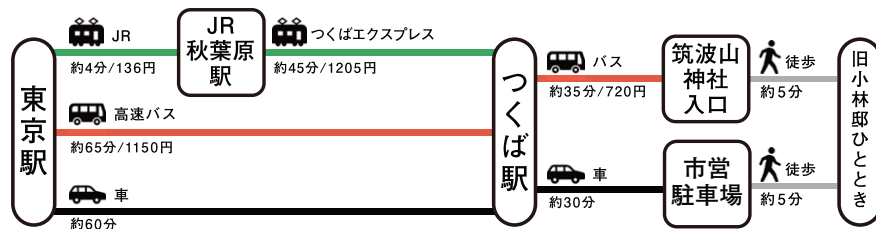


3

4

1. 大井真希 - kodama 2020年 2. 今野 健太 - アムカオ No.6 2020年
3. 牧田 愛 - Cell 2014年 4. 梅沢 和木 - 紅より儂い永遠 2020年

(順不同、敬称略)



協賛企業
協力団体



クラウド
ファンディング
8/31まで実施中



お問合せ：TACP実行委員会 MAIL tacp298@gmail.com