

ステンレス熱伝導帯により、経年劣化が無いヒーター



Scut System

電気式床暖房

S-cutヒーター概要

株式会社 Scutsystem 営業：渡邊

☎ 080-3358-9728

✉ watanabe@s-cut.com

●S-cutのメリット

- ◎S-cut電気式床暖房はステンレスを起用し、経年劣化が無く、メンテナンスフリー！（ヒーター保障は10年）
- ◎厚さ1mmの通常ヒーターは全てご注文頂いてからの完全国内製造、完全オーダーメイドとなります。
- ◎出力や形状もお客様のお住まいに合わせ、設計・製造が出来、仕上げ材も選びません。（タイル・無垢・畳も可）
- ◎センサーの監視により、低温やけど対策もしっかりしており、0歳新生児室の保育園や老人ホームにも導入実績多数！
- ◎業界では珍しく、メーカーによる材工一貫責任施工で販売させて頂いております。
（施工・販売は日本全国対応 ※北海道・沖縄・離島はご相談下さい。
ヒーター材料のみの販売・規格サイズパネルヒーターのご用意もございます）

S-cutヒーターの種類

・パネルヒーター

- ・厚さ12mmのパネルの中に断熱材・通常ヒーター・合板が組み込まれており、通常ヒーターでは不可能なスラブに直接敷設が可能
- ・パネルの上の仕上材はそのまま施工可能（フローリングの場合対角線）
- ・各壁より最低200mmは空けて敷設

サイズは現在8種類

909mm × 606mm

1212mm × 606mm

1515mm × 606mm

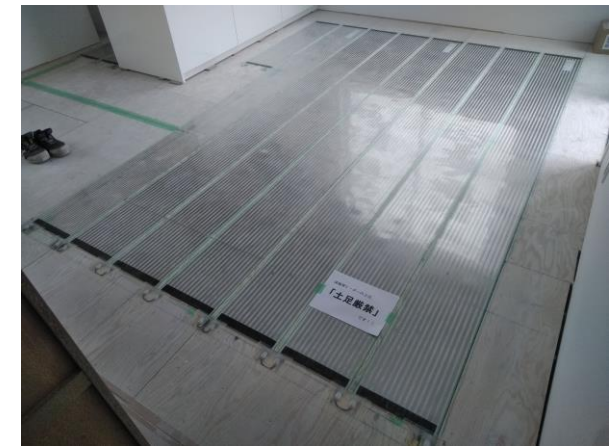
1818mm × 606mm

909mm × 909mm

1212mm × 909mm

1515mm × 909mm

1818mm × 909mm 各12mm厚



・通常ヒーター

- ・厚さ1mm以下のステンレスヒーター
- ・全てオーダーメイドにて製造
- ・ヒーター幅303、長さは自由に変更可能（フローリング向きに影響する為、縦横は300ピッチで設計する 경우가多い）
- ・フローリングと対角線にヒーター敷設
- ・各壁より最低150mmは空けて敷設
- ・仕上材は何でも可能（仕上げ材により、ヒーターの上に捨て貼りが必要な場合が有）
- ・ヒーター下の床を深さ7mm程削り、コネクタ一部・配線部を埋める溝を作る為、最低でも床下捨て貼りは9mmは必要

- どちらの場合もヒーターはステンレスになる為経年劣化が無く、メンテナンスフリー
材工一貫責任施工+材料のみの販売対応

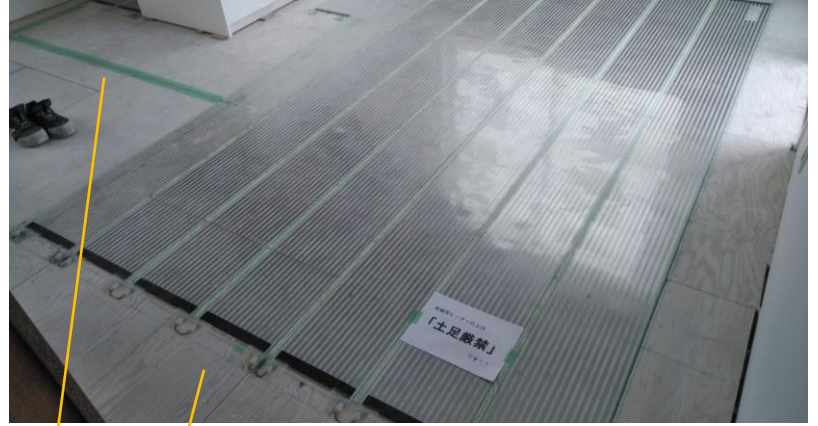
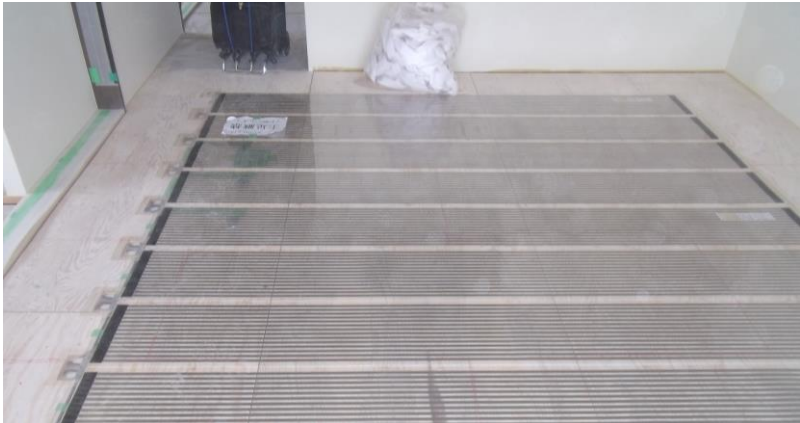
埋設型 ヒーター

在来の浴室や玄関先などコンクリートで覆う部分へのヒーターもご用意がございます。

（ユニットの場合にも敷設は可能ですが、施工要領が変わります。お問い合わせ下さい。

また、雪対策の融雪として屋根への敷設ヒーターもご用意ございます。





コネクタ一部・配線部 床下7mm程削ります

●通常ヒーター敷設イメージ

通常専用回路 20A 200V 単相
100V でも設計可能



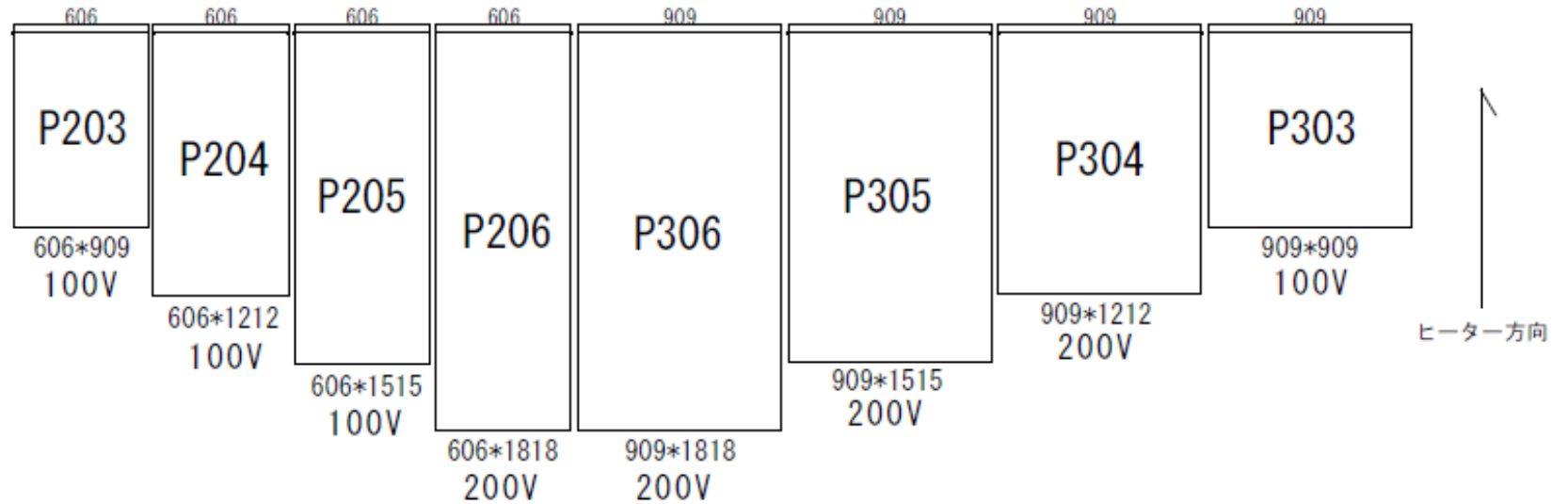
※ビス打ち可能エリアはグリーンのライン

● パネルイメージ

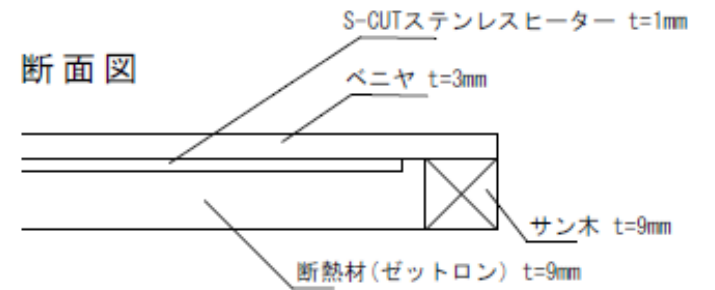
通常200V設計

配線はコネクタをジョイントするだけ！

パネル種類 サイズ表

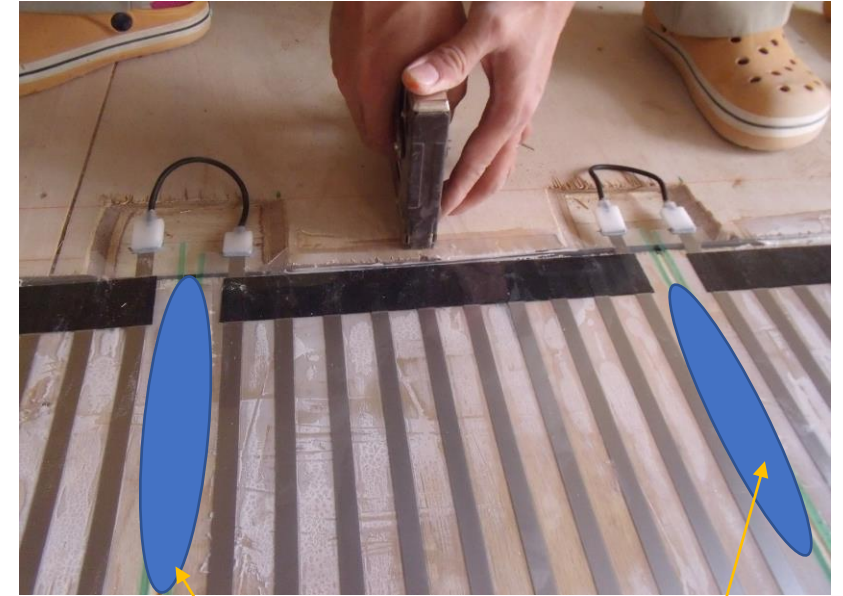
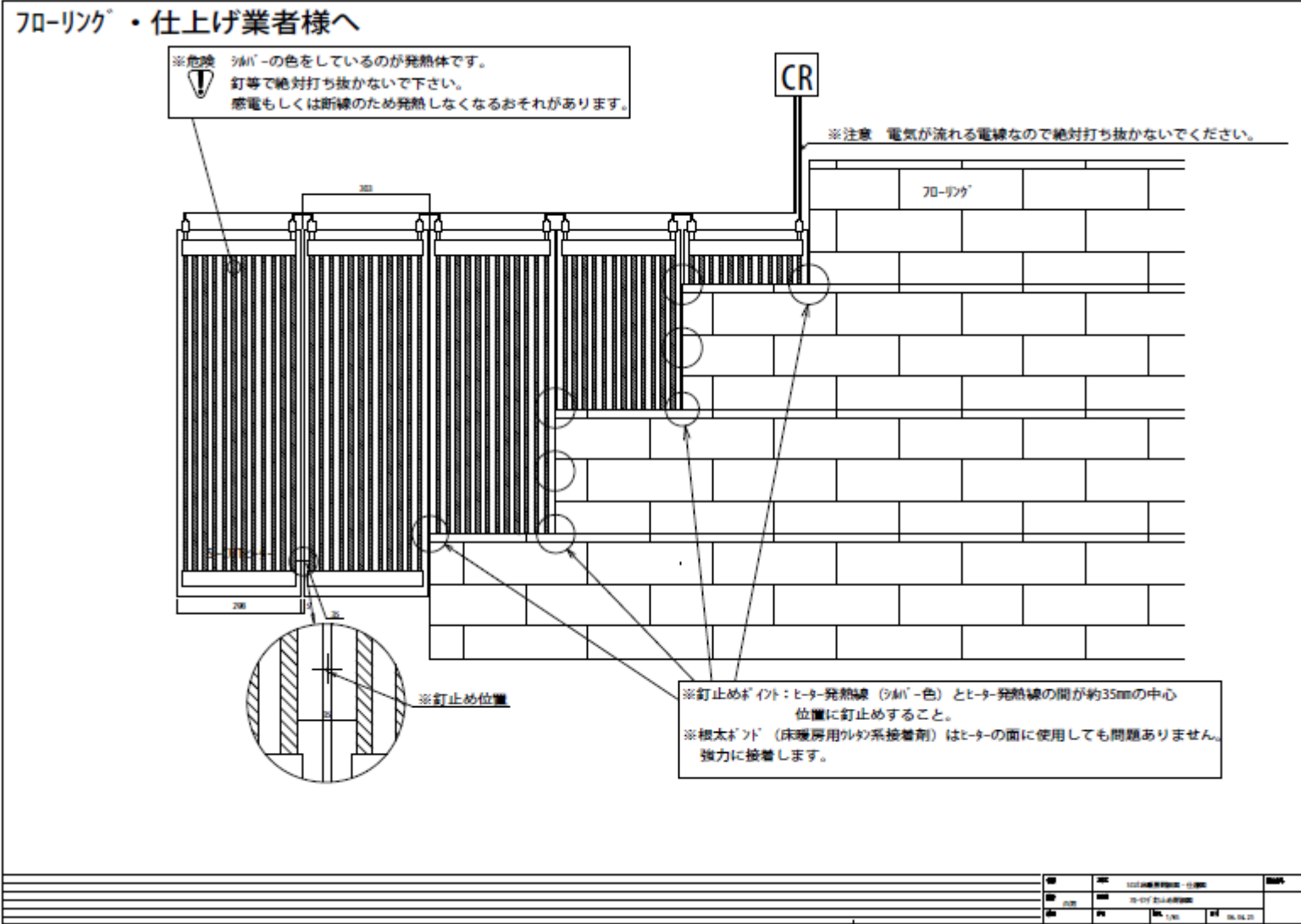


※100Vパネルは偶数枚で200V対応
各サイズSタイプ（例：P203S）センサー入



※図のヒーター方向は通常フローリングの場合関係して参ります。

● フローリング割付の仕様



※ヒーター毎両サイドのステンレス箔の無いクリアな部分にのみ、ビス・クギ止め可能。それ以外はNG

コントローラー

SS-90J/SS-180J



Scut System®
Floor heating
Remote controller

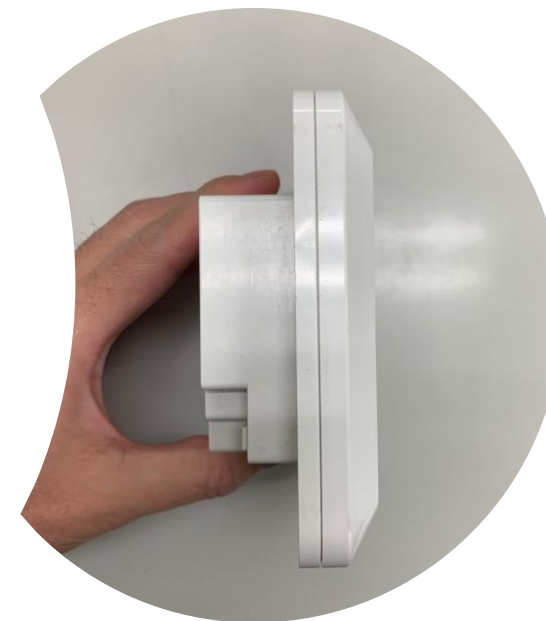
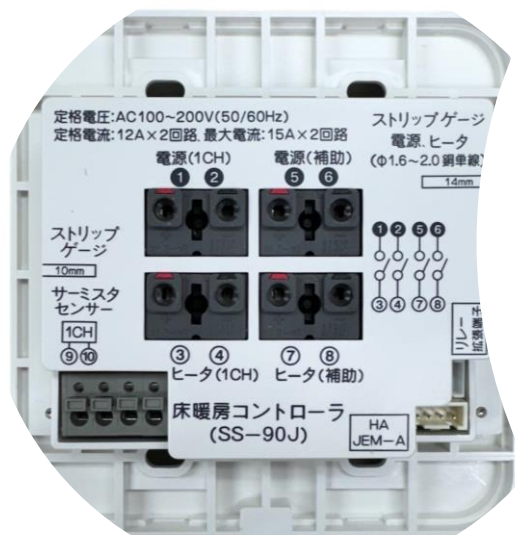
- 取り付け部は 2 個用BOXの100角
- SS-90J 1CHコントローラー
(1面制御 20Aまで対応)
- SS-180J 2CHコントローラー
(2面制御切り替え 20Aまで対応)



赤外線受信部付きのリモコン対応機有
(ハーフコントローラー・リレー有)



コントローラー仕様図



- SS-90J (1CHコントローラー)
100~200VAC 50Hz.60Hz 1回路
CH1: 12A 補助: 12A 最大: 15A
116W/120H/25D

- SS-180J (2CHコントローラー)
100~200VAC 50Hz.60Hz 2回路
CH1: 12A CH2: 12A 最大: 15A
116W/120H/25D

他にハーフコントローラー・リレー
赤外線対応コントローラーも有

◎S-cut床暖房ランニングコスト計算表例

令和4年12月1日

概算版

	ヒーター敷設面積(約㎡) 全面	×	消費電力 (kW/㎡)	×	通電率 (%)	×	時間 (h/日)	×	日数 (日/月)	×	電力料金単価 (kWh/円)	≒	電力量料金 (円/月)	電力量料金 (円/日)	床暖房敷設部屋タイプ
1.	1.26	×	0.25	×	40%	×	8	×	30	×	26	≒	800	27	キッチン(2100×600)
2.	2.25	×	0.25	×	40%	×	8	×	30	×	26	≒	1,400	47	ダイニング(1500×1500)
3.	3.24	×	0.25	×	40%	×	8	×	30	×	26	≒	2,000	67	子供部屋(1800×1800)
4.	7.29	×	0.25	×	40%	×	8	×	30	×	26	≒	4,500	150	4畳間
5.	10.00	×	0.25	×	40%	×	8	×	30	×	26	≒	6,200	207	6畳間
6.	14.59	×	0.25	×	40%	×	8	×	30	×	26	≒	9,100	303	8畳間
7.	30.00	×	0.25	×	40%	×	8	×	30	×	26	≒	18,700	623	

※上記料金は、あくまでも目安であり、電力量金の値上げ・環境の変化・使用状況により異なります。

※電気料金(kwh/円)を26とした場合の令和4年のデータ(ご契約A数により変動有)

◎S-cut床暖房の保証期間

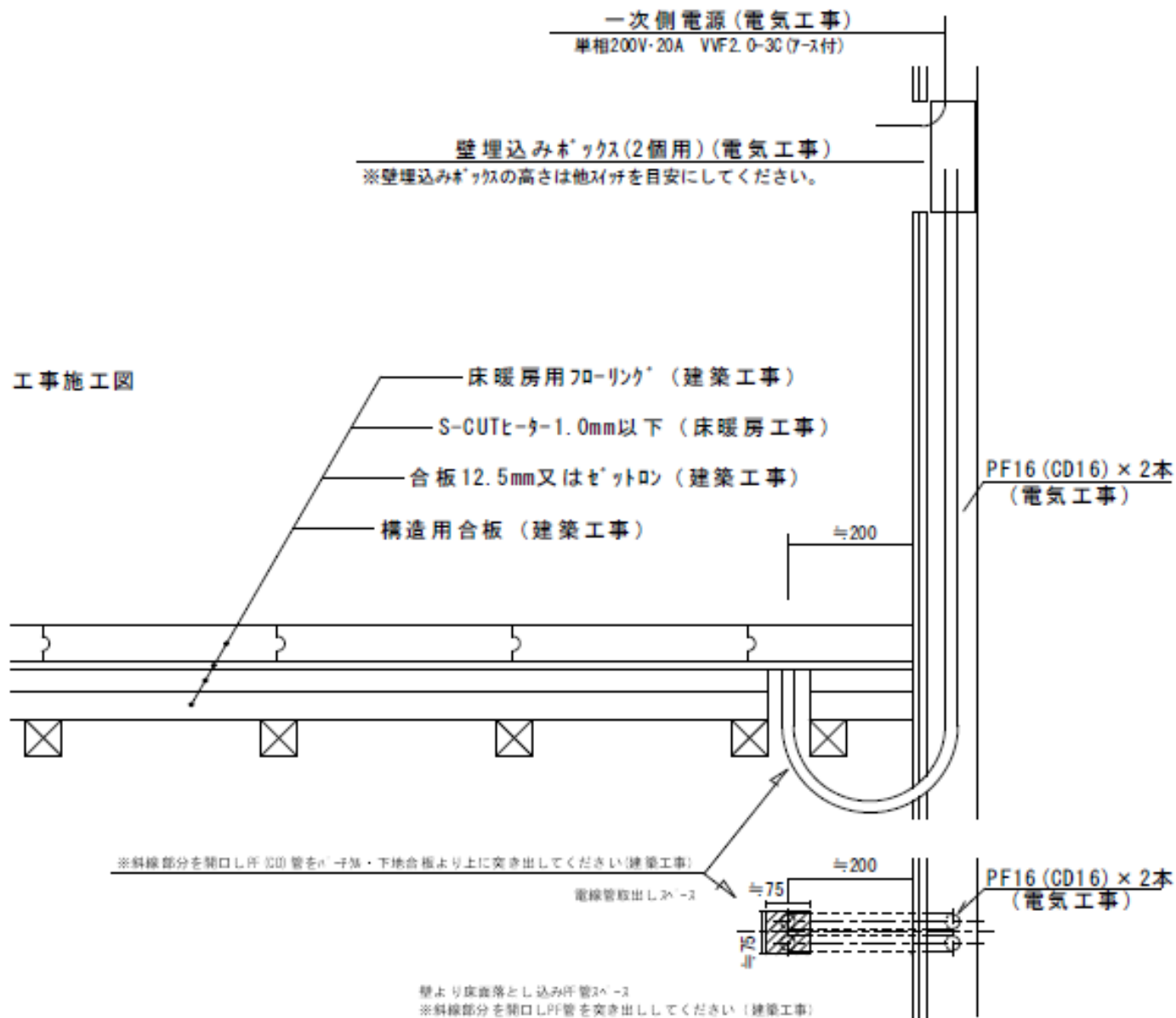
- ・ヒーター: 10年(お引渡し日より)
- ・コントローラ: 3年(お引渡し日より)

●施工要領（根太仕様）

●床暖房フローリングの場合
 フローリング
 S-cutヒーター1.0mm
 合板12.5mm又はゼットロン（断熱材）
 構造用合板

●床暖房畳の場合
 畳
 5.5mm合板
 S-cutヒーター1.0mm
 合板12.5mm又はゼットロン（断熱材）
 構造用合板

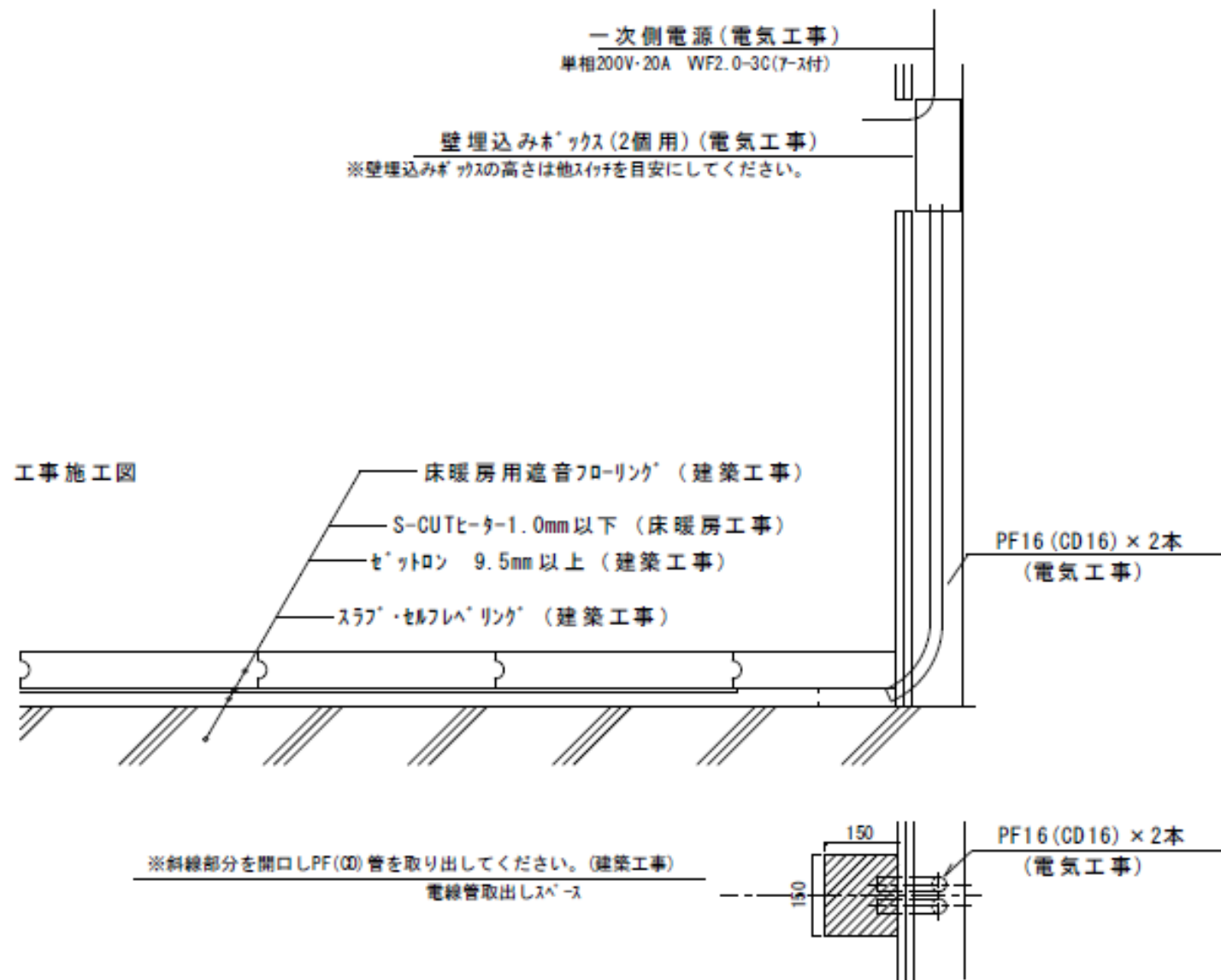
●CFの場合/石・タイル
 CF
 9.5mm以上の合板
 S-cutヒーター1.0mm
 合板12.5mm又はゼットロン（断熱材）
 構造用合板



●施工要領（直床仕様）

●床暖房遮音フローリングの場合
フローリング
S-cutヒーター1.0mm
合板12.5mm以上又はゼットロン（断熱材）
スラブ

●C F の場合/石・タイル
C F
9.5mm以上の合板
S-cutヒーター1.0mm
合板12.5mm以上又はゼットロン（断熱材）
スラブ

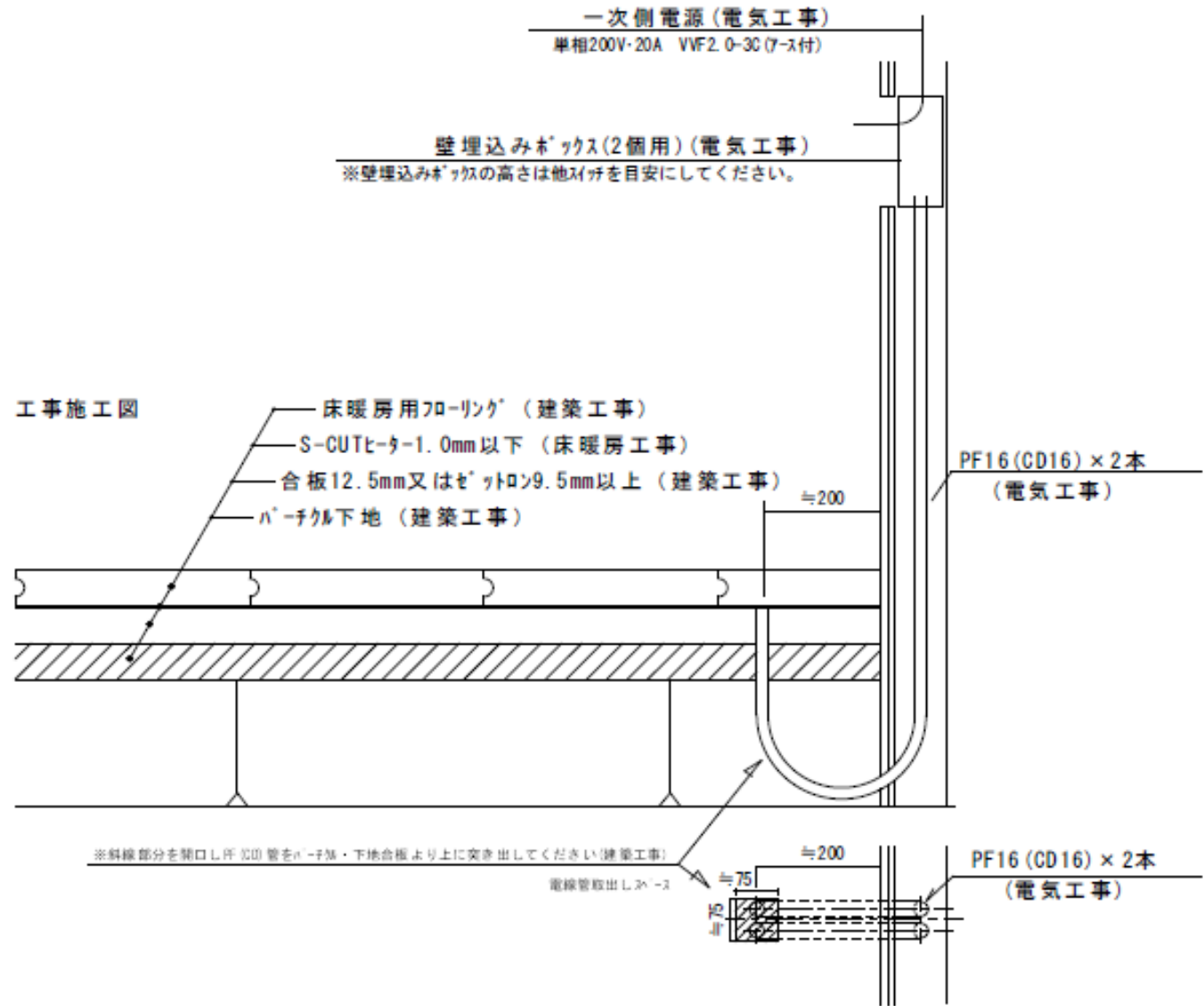


●施工要領（二重床仕様）

●床暖房フローリングの場合
フローリング
S-cutヒーター1.0mm
合板12.5mm又はゼットロン（断熱材）
パーチクル

●床暖房畳の場合
畳
5.5mm合板
S-cutヒーター1.0mm
合板12.5mm又はゼットロン（断熱材）
パーチクル

●CFの場合/石・タイル
CF
9.5mm以上の合板
S-cutヒーター1.0mm
合板12.5mm又はゼットロン（断熱材）
パーチクル



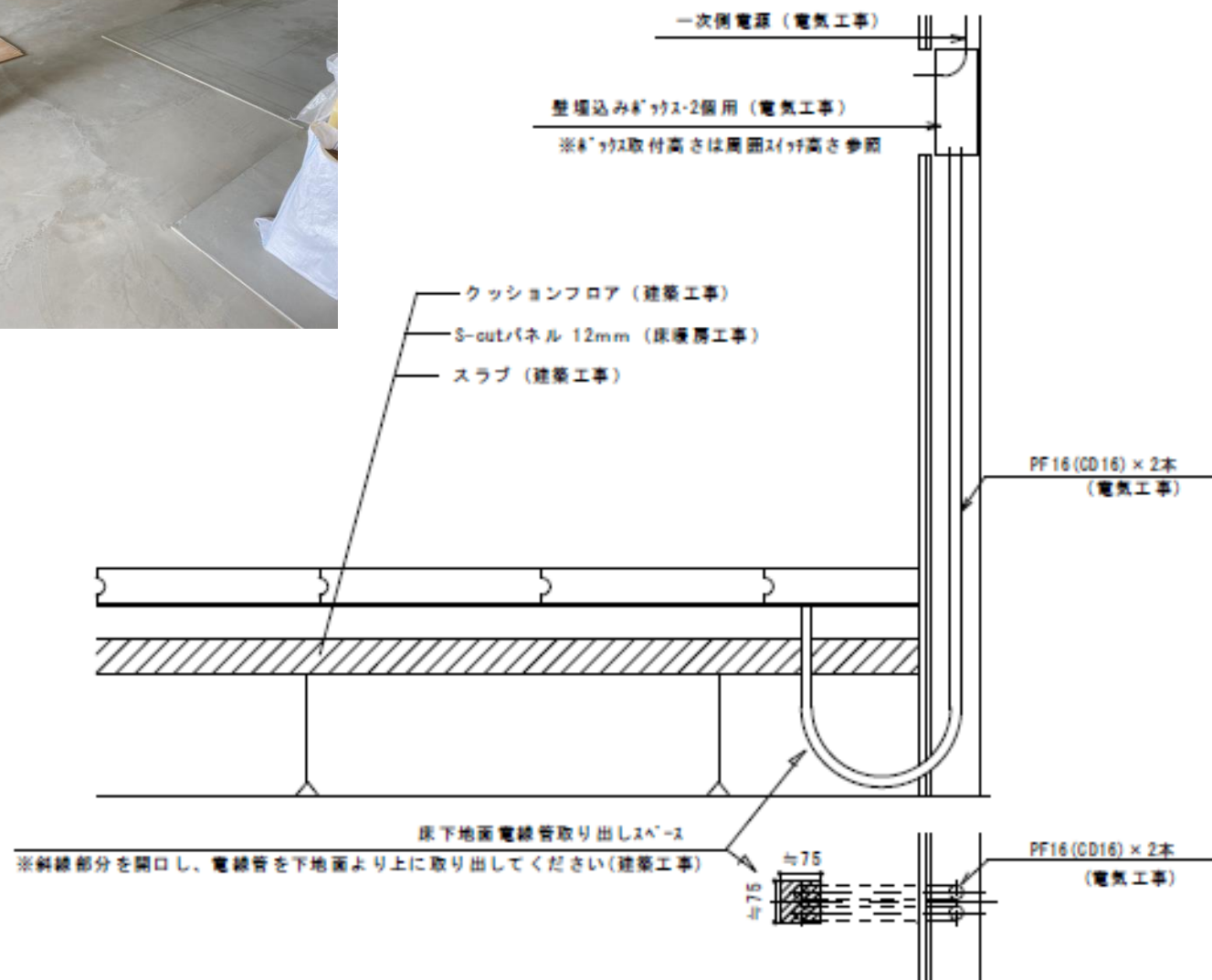
●施工要領（パネル式）

- 仕上材に関わらず
仕上材（フローリング・CF・タイルなど）
S-CUTパネル
スラブ（スラブ以外の通常構造でも可）

※パネルの場合、画像資料のような敷設範囲サイズ+ α を避け12MMのコンクリート枠を作って頂きそこに敷設して行くことも可能です。

その場合、敷設後に敷設範囲外をベニアや断熱材で埋めずに済むのでコストダウンに繋がります。

※+ α の隙間は弊社にて断熱材を詰めレベルを合わせフラットにします。

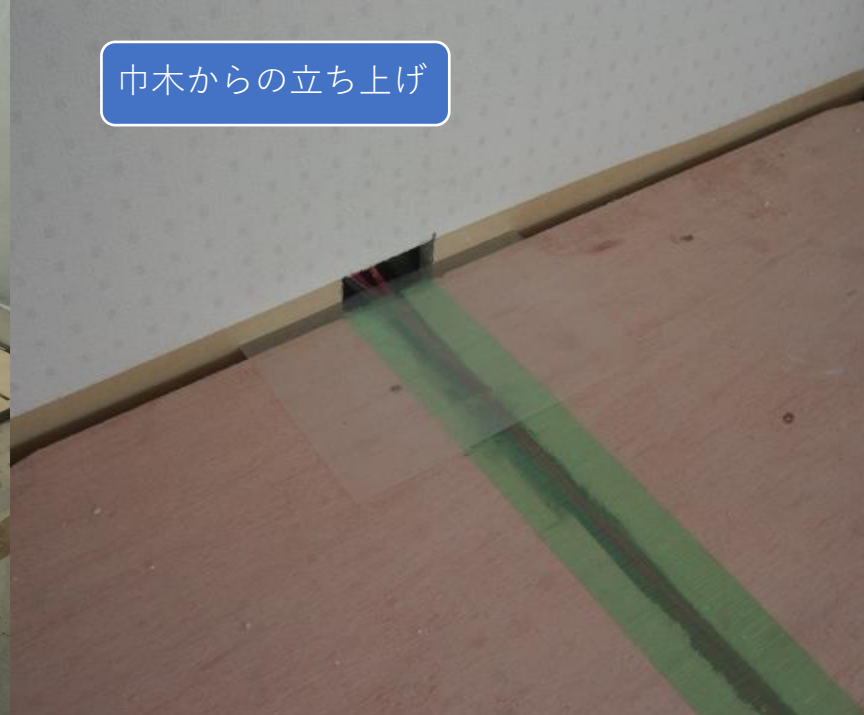




通常ヒーター敷設風景



パネルヒーター敷設風景



巾木からの立ち上げ



パネルヒーター結線図



通常ヒーターコネクタ一部

導入時の注意事項

- 弊社のフィルム式・パネル式は全て303ピッチになります。（フローリング割付が関係する為）
なお、通常フローリングは張り方向と対角線にヒーターを敷設する為、張方向が必要となります。
通常フローリング以外（遮音フローリング含む）は仕上材をボンド貼りにする為、張方向はどちらでも構いません。 ※フィルム式の場合、長さは303ピッチで無くても問題有りません。
- 弊社ヒーター上に、捨て貼りが必要になる特殊フローリングの場合、熱伝導が悪くなるため、製造時に出力を上げます
必ずその旨をお申しつけ下さい。
- ヒーター敷設には、ヒーターよりコントローラーへの配線も必要になる為、コントローラー位置も必要になって参ります。
可能であれば、1次側電気工事時にコントローラー取り付け部付近にCD管を通して頂くと、作業がスムーズに行える為
お願い出来ますと幸いです。 なお、コントローラー部の壁開口サイズは100角となります。
- 通常フィルム式ヒーターはスラブ上に直接敷設が出来ない商品になります。（敷設の場合断熱材など必要となります。）
スラブ上に直接ヒーター敷設をご希望の場合、パネル式ヒーターをご検討下さい。
- 敷設範囲にもよりますが、通常ヒーター製造に中2日程頂いております。
ご検討の際は、お早目のご注文をお願いいたします。
- 導入までの流れは、お見積り→現調（必要であれば）→ご注文→製造→ヒーター敷設→仕上材完了後絶縁検査を行い
コントローラー取り付け（昇温検査）で完了となります。
- 保証期間は工事完了日より弊社にてデータで管理しております。 別途保証書はご入用の場合
営業までお申しつけ下さい。
- 材のみ販売の場合、敷設会社様より、弊社既定の資料・データーを頂く事により、保証対象とさせていただきます。
詳しくはお問い合わせ下さい。

〒101-0054
東京都千代田区神田錦町2-5 アシスト竹橋ビル3F
TEL 03-3292-7823
FAX 03-3292-7824
Mobile 080-3358-9728
E-mail watanabe@s-cut.com
Mobile E-mail s-cut9728@softbank.ne.jp
HP <https://www.s-cut.com/>

Instagram <https://www.instagram.com/scutsystem>
Twitter <https://twitter.com/ScutSystem>

商品の説明・各種資料・お問い合わせ！ご連絡下さい

株式会社 **Scut System**

営業部 渡邊 健太

〒101-0054
東京都千代田区神田錦町2-5 アシスト竹橋ビル3F
TEL: 03-3292-7823 Mobile 080-3358-9728
FAX: 03-3292-7824 E-mail: watanabe@s-cut.com
<https://www.s-cut.com/>

弊社床暖房は業界でも珍しい、ステンレス発熱体を起用した厚さ1.0mmのフィルム式ヒーターで、ステンレスを起用した事により、経年劣化が無くメンテナンス不要で長くお使い頂けます。

また、安心・安全の完全国内製造・完全オーダーメイドによりどんな形状のお部屋でも設計可能なヒーターとなっております。

薄手フィルム上の為、新築はもちろん、リフォーム、店舗や各種施設への導入実績があり改装時の増し張りにも対応しております。

また、既製商品として、パネルヒーターのご用意も御座います。パネルヒーターは厚さ12mmの中に断熱材・ステンレスヒーターをサンドし、8種のサイズを自由に組み合わせて敷設が可能です。スラブ上に直接敷設がしたい場合などに有効な商品になります。

弊社床暖房システムは、どちらの商品をお選び頂いてもセンサーの監視により、低温やけど対策はもちろん新生児室にも多数導入実績の有る安心を保証いたします。

また、メーカーによる材工一貫責任施工を導入しより、安全に安心して床暖房をお使い頂けます。商品はどちらも、材工込みと、材料のみでの販売が可能です。

パンフレット、各種資料のご用意もございます、是非一度ご挨拶カタログ送付をさせて頂けたら幸いです。

材工の場合、日本全国出張対応いたします。
(北海道・沖縄・離島はご相談下さい。)

商品・価格には自信がございますので、是非一度ご説明させて頂けたら幸いです。