

未来志向のものづくりに出会えるイベント

2022年3月開催 「Kyoto Crafts Exhibition DIALOGUE」 出展事業者決定／関連企画のお知らせ

<http://dialoguekyoto.com>



Art work : Fujino Yumiko , Graphic desing : SANOWATARU DESIGN OFFICE INC.

2018年よりスタートした"DIALOGUE"は、ホテルカンラ 京都を会場とした工芸・手仕事の作り手を紹介する展示販売会です。今年度の開催は、2022年3月9日～12日の4日間。出展事業者が決定し、さまざまな企画も進行中です。つきまして、ぜひ貴媒体にて情報の掲載や取材をご検討いただけますよう、よろしくお願い申し上げます。

ホテルカンラ 京都の客室やエントランスを舞台に開催する展示販売会"DIALOGUE"では、11月末まで出展者の募集を実施しました。たくさんのご応募の結果、50を超える事業者の出展が決定。京都のみならず全国・海外から、多様な背景を持ったものづくりの作り手が集まります。

また、KYOTO KOUGEI WEEK期間中に開催するイベントの中でも、特にDIALOGUEがおすすめる会場をFRIENDSHIP会場としてピックアップ！人ともとの場所をつなぎながら、DIALOGUEの重心である“対話”を新たに生み出します。

▶▶ 各トピックス詳細は次頁以降をご参照ください。

トピックス

[1] 京都を中心に全国各地、韓国や上海、香港からの出展も！背景のあるものづくりを発信し続ける、多彩な50以上の事業者が出展します。

▶ 本リリース2、3ページ目をご参照ください。

[2] ビームス ジャパン 京都、D&DEPARTMENT KYOTO、FabCafe Kyoto・・・京都の各所で工芸や手仕事と出会う！注目のFRIENDSHIP会場はこちら

▶ 本リリース4ページ目をご参照ください。

[3] 今年もスポンサーおよびボランティアスタッフを募集中です。

▶ 本リリース5、6ページ目をご参照ください。

[1] 京都を中心に全国各地から38組50社の作り手が集まります。初出展は18社、韓国や上海、香港などの海外からの出展も！
DIALOGUEキュレーター注目の出展者を一部ご紹介します。



AIKA CRAFT / 京都



FD STYLE / 新潟



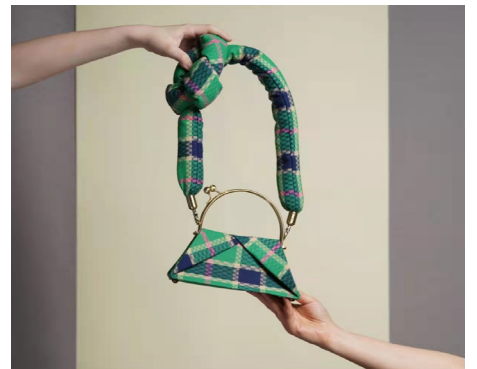
fujisawa norifumi / 京都



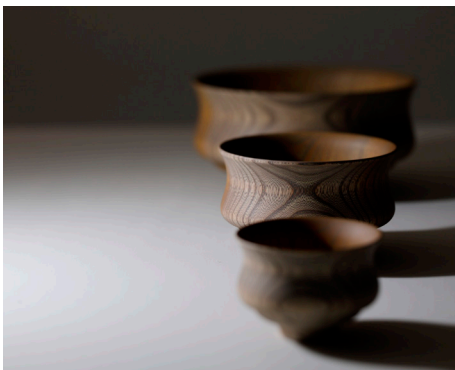
TERAS company / 栃木



Aram Hwang Ceramic Studio / 韓国



BFC / KYOTO HOUSE / 上海



我戸幹男商店 / 石川



POLS / 兵庫



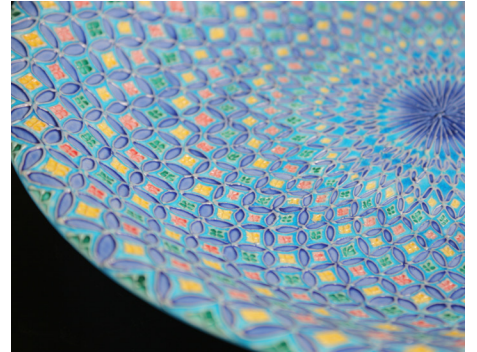
蘇隆窯 / 京都



龍村美術織物 / 京都



sufuto / 滋賀



洸春窯 / 京都

■ 出展事業者一覧 *50音順

RBTXCO アパレル / 大阪	龍村美術織物 西陣織生地・小物 / 京都
AIKA CRAFT 陶芸 / 京都	丹波漆プロジェクト 漆プロダクト / 京都
asada 漆器 / 石川	茶和花 京都宇治 造形フラワー / 京都
IGUSADESIGN い草小物 / 兵庫	TERAS company 刺し子小物 / 栃木
FD STYLE ライフスタイルプロダクト / 新潟	能登上布 YAMAZAKI NOTOJOFU 能登上布小物 / 石川
orit. 播州織ストール / 兵庫	Bird tale Flower tale テキスタイル・雑貨 / 京都
かさね 柿渋紙小物・扇子 / 京都	PAGOT バッグ・革小物 / 兵庫
我戸幹男商店 漆器 / 石川	はなもっこ 時計 / 石川
CASTIN 鋳造品 / 富山	PARANOMAD テキスタイル / 京都
京都竹工房ゆうすい 竹工芸 / 京都	BFC / KYOTO HOUSE ライフスタイルプロダクト / 上海
ケイコロール 型友禅 / 京都	Hiragana アクセサリ / 京都
GENGORO 京表具 / 京都	Aram Hwang Ceramic Studio 陶芸 / 韓国
KENTO HASHIGUCHI バッグ / 京都	/fan/fun 扇子 / 京都
洸春窯 陶芸 / 京都	filtango フィルタンゴ 丹後ちりめんストール / 京都
香老舗 松栄堂 お香 / 京都	ふくろやタオル タオル / 大阪
堺町御門前 平七 有職織物小物 / 京都	fujisawa norifumi 金箔押 / 京都
醒間 SAMASIMA ライフスタイルプロダクト / 京都	文染 文具 / 京都
Sansai 木エインテリア / 京都	breezyblue 染色服飾品 / 東京
the edit バッグ・漆プロダクト / 京都	Bench Work Tatenui 家具 / 島根
Sheen Choice Ltd. ライフスタイルプロダクト / 台湾	POLS 播州織アパレル・小物 / 兵庫
SHINTO TOWEL タオル / 大阪	yuki onizuka アクセサリ / 兵庫
sufuto 西陣織 / 滋賀	米原康人 扇子箔押 / 京都
SOMEA 革小物 / 京都	楽芸工房 西陣織 / 京都
蘇隆窯 陶芸 / 京都	LinNe 鳴物製品 / 京都
takenaka kinsai 金彩工芸 / 京都	輪島キリモト 漆器・木製品 / 石川

▶▶ 以上、多彩な50事業者が参加する展示販売会の会場は・・・



hotel kanra kyoto



[2] 京都の各所で工芸や手仕事と出える！ FRIENDSHIP 会場はこちら

KYOTO KOUGEI WEEK 期間中に開催するイベントの中でも、特に **DIALOGUE** がおすすめする会場を FRIENDSHIP 会場としてピックアップ！ **ビームス ジャパン 京都**、**D&DEPARTMENT KYOTO**、**FabCafe Kyoto**、**QUESTION**、**Community Store TO SEE**、**堀川新文化ビルディング**と、それぞれ多彩な企画を実施予定です。DIALOGUE と合わせて、どうぞお楽しみください。



ビームス ジャパン 京都



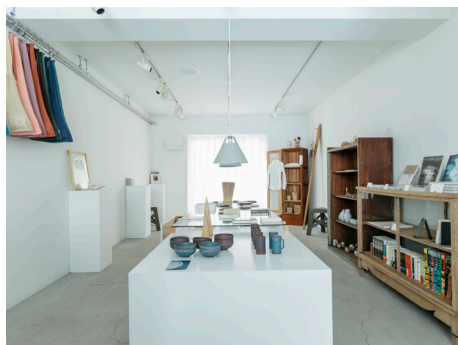
D&DEPARTMENT KYOTO



FabCafe Kyoto



QUESTION



Community Store TO SEE



堀川新文化ビルディング

開催概要

イベント名：Kyoto Crafts Exhibition DIALOGUE

開催日：2022年3月9日[水] 11:00-18:00 (BUYERS DAY)

3月10日[木] 11:00-18:00 (BUYERS DAY)

3月11日[金] 11:00-17:00 (BUYERS DAY) | 17:00-20:00 (MARKET DAY)

3月12日[土] 11:00-17:00 (MARKET DAY)

※9日・10日および11日 17時までのBUYERS DAYは招待のお客様のみ入場可能

入場料：1,000円(税込) ※出展商品が購入できる500円分のショッピングチケット付き ※会期中何度でも入場可能

会場：ホテル カンラ 京都 | 京都市下京区烏丸通六条下る北町190

主催：「KYOTO KOUGEI WEEK」実行委員会

共催：京都府・ホテル カンラ 京都

協力：京都市・京都伝統産業ミュージアム・KYOTO CRAFTS MAGAZINE・CEMENT PRODUCE DESIGN

賛：京都信用金庫・京都リサーチパーク株式会社

アクセスはこちらから



▶ 公式サイト



▶ facebook



チケット購入はこちらから



▶ instagram

未来志向のものづくりに出会えるイベント

Kyoto Crafts Exhibition DIALOGUE

スポンサー募集のお知らせ

<http://dialoguekyoto.com>

2021年3月、京都を舞台に“作り手”の想いが伝わる場を生み出します。

2022年3月9日よりホテル カンラ 京都にて開催する、工芸の展示販売会イベント”DIALOGUE”。

今回の開催に際してスポンサー募集を行っています。

手仕事が息づく街・京都にて作り手たちが発表できる機会と一緒に盛り上げませんか？

各種プランをご用意しました。ぜひご検討のほどお願いいたします。

| スポンサーメニュー >>

	PLATINUM Sponsor	GOLD Sponsor	SILVER Sponsor	MICRO Sponsor
料金 *すべて1口につき	¥300,000	¥100,000	¥50,000	¥10,000
WEB サイトへのロゴ掲載	○	○	○	○
広報物等へのロゴ(社名)掲載	○	○	○	—
会場内でのロゴ掲示	○	—	—	—
SNS やメール配信での PR	○	○	○	—
交流会での PR	○	○	社名のみ	—
招待状に広報物を同封	○	1 種まで	—	—
広報物やサンプルの当日配布	○	○	1 種まで	—
ご招待状の送付	10 名まで	5 名まで	3 名まで	1 名

*プラチナ・ゴールド・シルバーは法人企業のみお申し込み頂けます。*マイクロは個人事業主または個人の方のみお申し込み頂けます。
*コロナウイルス等感染症拡大の影響により、実施できない場合がございます。

お申込期間

2021年10月1日から
2022年2月28日まで

お申込はこちら

<https://onl.tw/SYxQSKf>URL または QR コードよりお申込書をダウンロードし、
必要事項をご記入のうえ下記までお送りください
info@dialoguekyoto.com

Kyoto Crafts Exhibition DIALOGUE ボランティア募集のお知らせ

<http://dialoguekyoto.com>

＼京都で開催される工芸・手仕事の展示販売会に、ご協力いただけませんか？／



2022年3月9日からホテルカンラ京都にて開催される工芸・手仕事の展示販売会「DIALOGUE」では、ご協力いただけるボランティアスタッフを募集しています！

様々な角度から幅広く工芸・手仕事の魅力を伝えるイベントです。

主にご協力をお願いしたい内容は、

- ・SNSなど広報業務のサポート
- ・開催に向けた事前準備など（軽作業）
- ・会期前の設営および搬入補助、会期後の撤去作業
- ・会期中の来場者対応、会場巡回等

など、イベントを円滑に進めるための業務全般に関わって頂きます。会期前の事前準備については、各作業日の1週間前までにボランティア登録いただいた方へ一斉にご案内する形でご協力をお願いする予定です。会期中は事前に調整のうえシフトを組み、事務局にて役割分担をしてお願いします。

京都を中心とした日本各地の作り手の想いを、ぜひ私たちと共に伝えましょう！

交通費：上限2,000円／1回

- *ご応募いただいた方には事前に簡単なヒアリングを行います。
- *会期中のボランティアは1日につき5時間以上来て頂ける方に限ります。
- *お昼をまたぐ方には昼食をご用意します。
- *2月末まで随時募集しています！様々な調整などできますので、迷われている方もまずはご応募ください。

▼ ▼ ▼ \登録はこちらから！ / ▼ ▼ ▼



<https://forms.gle/fGkYJMcmMP2wVV6S7>

もっと詳しく知りたい方・気になる方は、お気軽に info@dialoguekyoto.com までお問い合わせください。