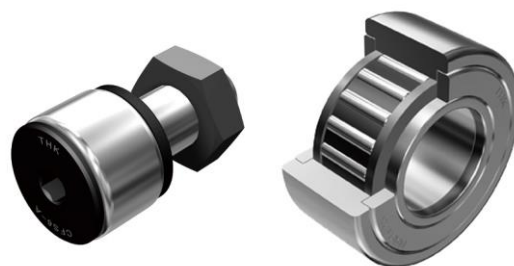


## カムフォロア「CFS-A 形」とローラーフォロア「NART 形」のラインナップを拡充 ～ミニチュア形番や外輪形状のバリエーションを追加～

THK株式会社(東京都港区 代表取締役社長:寺町 崇史、以下、THK)は、カムフォロア「CFS-A 形」とローラーフォロア「NART 形」のラインナップを拡充いたします。

カムフォロアは内部にニードルローラーが組込まれ、カム機構や直線運動のガイドローラーとして用いられる、コンパクトで剛性の高いシャフト付きベアリングです。「CFS-A 形」は、極めて細いニードルローラーが組込まれており、またスタッド径に対して外輪外径が非常に小さいので、コンパクトな設計が可能です。

ローラーフォロアは、内部にニードルベアリングが組込まれ、カム板や直線運動のガイドローラーとして用いられる、コンパクトで剛性の高いベアリングです。「NART 形」は内輪に側板が固定された非分離形のベアリングです。



カムフォロア「CFS-A 形」 / ローラーフォロア「NART 形」

このたび「CFS-A 形」にスタッド径  $\phi 1.4$  と  $\phi 2$  を新規ラインナップするとともに、 $\phi 2 \sim \phi 6$  において球面外輪タイプを追加しました。また「NART 形」では、 $\phi 5 \sim \phi 50$  の全サイズにおいて円筒外輪タイプを追加しました。

形番のバリエーションが増えることで、装置の小型化や高負荷対応などといった幅広いご要望にお応えします。

THKはこれからも、直線運動案内のトップメーカーとして培ってきた技術とノウハウをもとに、お客様のニーズに合わせた製品を開発、提供してまいります。

### ● ラインナップ追加形番

#### <CFS-A 形>

寸法	オプション							
	ころの案内方式		材質		シール		外輪形状	
	ケージ付き	総ころ	炭素鋼	ステンレス鋼	付き	なし	円筒	球面
スタッド径 [mm]								
$\phi 1.4$	-	●	●	●	-	●	●	-
$\phi 2$	●	●	●	●	-	●	●	●
$\phi 2.5$	○	○	○	○	-	○	○	●
$\phi 3$	○	○	○	○	-	○	○	●
$\phi 4$	○	○	○	○	-	○	○	●
$\phi 5$	○	○	○	○	-	○	○	●
$\phi 6$	○	○	○	○	-	○	○	●

●:ラインナップ追加形番  
○:既存形番

#### <NART 形>

寸法	オプション							
	ころの案内方式		材質		シール		外輪形状	
	ケージ付き	総ころ	炭素鋼	ステンレス鋼	付き	なし	円筒	球面
内径 [mm]								
$\phi 5 \sim \phi 50$	○	○	○	○	○	○	●	○

●:ラインナップ追加形番  
○:既存形番

本件に関する報道機関からのお問い合わせ先

THK株式会社 マーケティング PR 統括部 TEL:03-5730-3845 E-mail:thk-sp@thk.co.jp