

CORAL FEATHER EYEBROW

立体的で自然な眉が簡単につくれるリンメルのアイブロウマスカラ。
 トレンド感溢れる新色は、オレンジとピンクの優しいアクセントで抜け感を演出するダスティブラウン。
 フワフワと舞うフェザーのようなくすみコーラルカラーが、
 やわらかな発色と軽やかでナチュラルなボリューム感を生み出し、ふんわり動きのある垢抜けフェイスに。

2022年2月11日発売

新色



colour : 007



007

コーラルが柔らかく色付く
ダスティブラウン

リンメル プロフェッショナル 3Dブロウ マスカラ

(表記:リンメルΦプロフェッショナルΦ3DブロウΦマスカラ) Φ=全角
 5.5ml 1色 1,320円(税込)

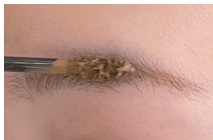
小ぶりのブラシで自然に眉の立体感をアップ。フワフワと舞うフェザーから
 インスパイアされたコーラルトーンの新色が登場。

商品特長

- **ふんわり自然な立体感のある眉に**
 ふわ立体眉ファイバー*で毛1本1本を自然に立ち上げ、ボリューム感をプラス。
 くすまず美しく発色し、ほんのり濡れたようなツヤ感で、より立体感を演出します。
*ナイロン-6
- **地肌に付きづらい、テクニクレスな小ブラシ**
 日本人の眉に合わせて、凹凸の少ないブラシを採用。液をしっかり含み、
 眉毛に付着させながらも、地肌には付きづらく、素早くきれいに塗ることができます。
- **長時間立体感 & カラーをキープ。なのに簡単お湯オフ**
 水・油に強い濡れツヤコート成分*により、時間が経っても汗や皮脂によって落ちることなく、
 美しい仕上がりが持続します。また、落とすときはお湯で簡単にオフできます。
*アクリレ-ツコポリマー
- **他にはない、エッジの効いた絶妙カラー**
 水や油をはじく顔料により、くすまず美しく発色。どんな肌・髪色にも合い、
 クールからナチュラルな印象にも対応できるマルチなカラー展開です。
- **眉毛にやさしい美容液成分配合**
 パンテノール / ミネラルオイル / スクワラン (眉毛保護)
- **無香料**

使用方法

- ①眉毛の流れに逆らうように塗布した後、根もとから毛先に向かって、ブラシでとがすように塗布します。
- ②眉尻は眉毛の流れに沿って、上から下にとがすように塗布します。



お問い合わせ先 詳しい資料をご希望の方、また取材などに関するお問い合わせは、下記までご連絡ください。

株式会社メディア・グローブ 担当:朝比奈 曜 (asahina@mediaglobe.co.jp) TEL.03-6234-6220 FAX.03-6234-6221 〒107-6034 東京都港区赤坂1-12-32 アーク森ビル34F

お客様からのお問い合わせ先は、リンメル: ☎ 0120-878-653 ※雑誌表記上のブランド名は「リンメル」のみでお願い申し上げます。