

# 2025年11月度 派遣社員の平均時給は1,708円

## オフィスワーク系は2カ月連続の過去最高に。

『エン派遣』三大都市圏 募集時平均時給レポート

エン株式会社（本社：東京都新宿区、代表取締役会長兼社長：越智通勝）が運営する日本最大級の派遣のお仕事探しサイト『エン派遣』（<https://haken.en-japan.com/>）では、サイトに掲載されたすべての職種（※）の求人情報をエリア別（※）に集計し、募集時の平均時給分析を行なっています。2025年11月度の集計結果がまとまりましたので、お知らせします。※『エン派遣』上で分類されている職種、エリア

### TOPICS

- 三大都市圏の平均時給、全職種で前年同月比プラス。
- オフィス系は専門職系の需要が高まり、2カ月連続で過去最高時給を記録。
- スタッフの時給アップの背景には派遣会社の交渉も。より丁寧なフォローが求められる。

### 概況解説

2025年11月度の三大都市圏平均時給は**1,708円**（前月比-2円・0.1%減、前年同月比+8円・0.5%増）でした。前年同月を上回るのは38カ月連続です。

オフィスワーク・事務系は、1,688円（前月比+4円、前年同月比+29円）で、2カ月連続で過去最高を記録。AIの普及・デジタル化により定型業務の効率化が進み、“人”の判断や専門知識を持つ人材の需要が高まっています。営業事務や経理など専門職系のポジションでは、応募要件の上昇にともない時給の上昇が目立ちました。特に経理系では時期柄、年末調整に関する求人など、人のチェック・判断が必ず必要な業務も多く、引き続き人材募集は活況になっています。



『エン派遣』サービス責任者  
石田 裕子

派遣スタッフに専門性を求める傾向は、医療・介護系でも見られています。介護関連のポジションは、未経験者はアルバイト等で採用し、派遣スタッフには経験や資格を求めて時給を引き上げるケースも。前年同月比+66円（1,485円）と大幅な上昇となりました。

平均時給1,700円台は8カ月連続となり、高止まりが続いています。『エン派遣』の調査（※）でも「昨年同時期より時給がアップした」と回答した方は35%にのぼり、多くの方が時給アップを実現しています。その背景には「時給の高い仕事への転職」「派遣会社の担当による交渉」といった声が寄せられました。派遣会社のフォローの手厚さは応募数にも大きく影響するため、スタッフ一人ひとりに寄り添う姿勢や、スキルアップ・キャリア形成を支援する、より丁寧なフォロー体制が求められています。※派遣社員の賃上げ・給与の満足度実態調査

### ■三大都市圏 職種別平均時給は、全職種で前年同月比プラスに。

	2025年11月 平均時給	前年同月比較（24.11）			前月比較（25.10）		
		平均時給	増減額	増減率	平均時給	増減額	増減率
全体	¥1,708	¥1,700	8	0.5%	¥1,710	-2	-0.1%
オフィスワーク・事務系（※）	¥1,688	¥1,659	29	1.7%	¥1,684	4	0.2%
営業・販売・サービス系	¥1,637	¥1,611	26	1.6%	¥1,645	-8	-0.5%
クリエイティブ系	¥2,070	¥1,959	111	5.7%	¥2,017	53	2.6%
IT・エンジニア系	¥2,665	¥2,595	70	2.7%	¥2,678	-13	-0.5%
技術系	¥2,015	¥1,979	36	1.8%	¥2,078	-63	-3.0%
医療・介護・福祉・教育系	¥1,495	¥1,444	51	3.5%	¥1,500	-5	-0.3%
軽作業・物流・工場・その他	¥1,363	¥1,321	42	3.2%	¥1,354	9	0.7%

（※）過去最高を記録した職種。

## ■ 11月度のエリア別平均時給は、全エリアで前年同月比プラス。

	2025年11月 平均時給	前年同月比較（24.11）			前月比較（25.10）		
		平均時給	増減額	増減率	平均時給	増減額	増減率
関東	¥1,773	¥1,760	13	0.7%	¥1,788	-15	-0.8%
東海	¥1,486	¥1,468	18	1.2%	¥1,490	-4	-0.3%
関西	¥1,529	¥1,504	25	1.7%	¥1,530	-1	-0.1%

## ■ 11月度の職種別／前年同月比 時給上昇額ランキング

順位		上昇額	2025年11月度 平均時給
1（↑）	クリエイティブ系	+111	¥2,070
2（↓）	IT・エンジニア系	+70	¥2,665
3（↑）	医療・介護・福祉・教育系	+51	¥1,495

## ■ 11月度の職種別／時給額ランキング

順位		2025年11月度 平均時給
1（→）	IT・エンジニア系	¥2,665
2（↑）	クリエイティブ系	¥2,070
3（↓）	技術系	¥2,015

### ▼集計対象

エンが運営する日本最大級の派遣のお仕事探しサイト『エン派遣』（<https://haken.en-japan.com/>）に掲載された求人情報より、募集時の平均時給を集計いたしました。

### ▼対象エリア

関東（東京都、神奈川県、埼玉県、千葉県、茨城県、群馬県、栃木県、山梨県）  
東海（愛知県、岐阜県、三重県、静岡県）  
関西（大阪府、兵庫県、京都府、滋賀県、奈良県、和歌山県）

### ▼集計対象職種

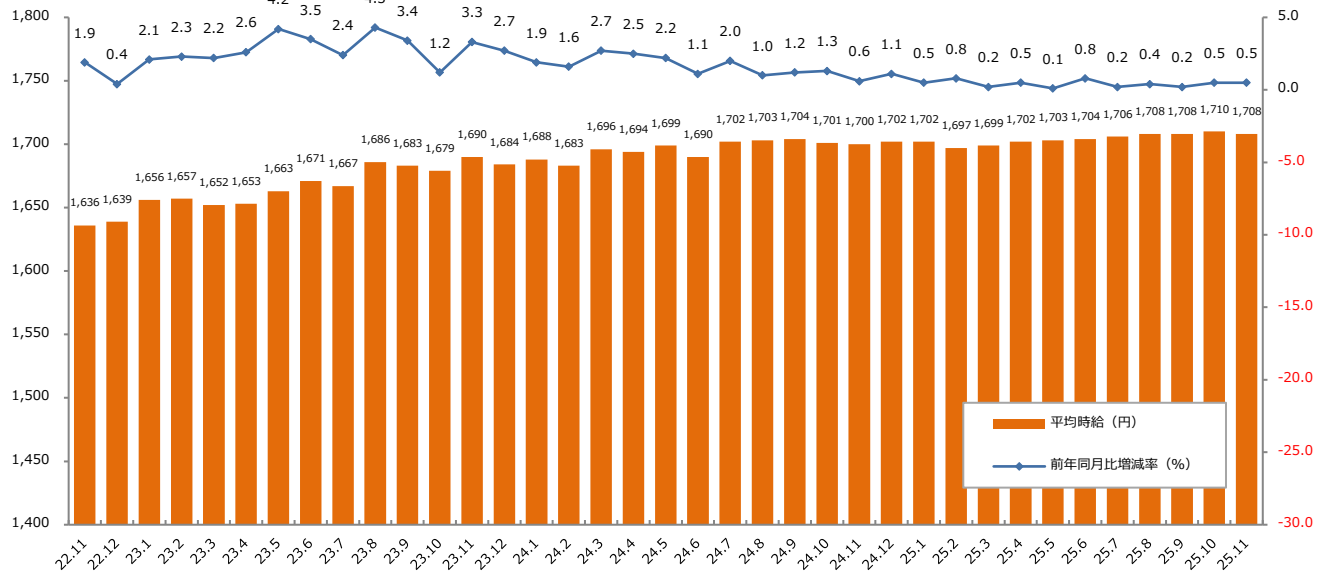
オフィスワーク系：一般事務、営業事務、経理・財務、秘書、受付、総務・人事、貿易・国際事務など  
営業・販売・サービス系：営業・企画営業、販売、窓口・ショールーム、テレマーケティングなど  
クリエイティブ系：WEBデザイナー、編集・制作・校正、デザイナー、DTPオペレーターなど  
IT・エンジニア系：SE、プログラマ、ネットワークエンジニア、テスト・評価、運用管理・保守、ユーザーサポートなど  
技術系：CADオペレーター、CAD・設計、ハード系設計  
医療・介護系：医療事務、治験関連、介護関連、看護師・准看護師、研究開発など  
その他：製造業務、軽作業、ドライバー、インストラクター・講師など

※2025年10月より職種区分を一部変更。

新設・名称変更等の見直しを行ないましたが、時系列比較の継続性は確保しています。

## 1：三大都市圏 募集時平均時給調査

### ▼平均時給推移（三大都市圏 ※関東・東海・関西） ※2022年11月からの推移



### ▼職種別平均時給推移（三大都市圏 ※関東・東海・関西） ※2023年1月からの推移

職種名	23.1	23.2	23.3	23.4	23.5	23.6	23.7	23.8	23.9	23.10	23.11	23.12
オフィスワーク系	¥1,594	¥1,588	¥1,587	¥1,593	¥1,608	¥1,609	¥1,614	¥1,624	¥1,633	¥1,633	¥1,630	¥1,629
営業・販売・サービス系	¥1,565	¥1,570	¥1,563	¥1,564	¥1,568	¥1,571	¥1,577	¥1,579	¥1,588	¥1,591	¥1,584	¥1,590
クリエイティブ系	¥2,081	¥1,976	¥2,019	¥2,031	¥2,054	¥2,109	¥2,050	¥2,046	¥1,995	¥2,031	¥2,061	¥2,036
IT系	¥2,507	¥2,519	¥2,527	¥2,519	¥2,543	¥2,572	¥2,582	¥2,610	¥2,587	¥2,606	¥2,619	¥2,616
技術系	¥1,943	¥1,932	¥1,936	¥1,967	¥1,963	¥1,983	¥1,994	¥2,016	¥2,028	¥2,013	¥2,077	¥2,003
医療・介護系	¥1,443	¥1,449	¥1,440	¥1,448	¥1,452	¥1,455	¥1,473	¥1,466	¥1,467	¥1,481	¥1,479	¥1,473
その他	¥1,313	¥1,323	¥1,322	¥1,329	¥1,321	¥1,316	¥1,305	¥1,312	¥1,293	¥1,299	¥1,314	¥1,315
全体	¥1,656	¥1,657	¥1,652	¥1,653	¥1,663	¥1,671	¥1,667	¥1,686	¥1,683	¥1,679	¥1,690	¥1,684
職種名	24.1	24.2	24.3	24.4	24.5	24.6	24.7	24.8	24.9	24.10	24.11	24.12
オフィスワーク系	¥1,632	¥1,636	¥1,629	¥1,647	¥1,650	¥1,649	¥1,655	¥1,652	¥1,658	¥1,660	¥1,659	¥1,660
営業・販売・サービス系	¥1,598	¥1,604	¥1,594	¥1,608	¥1,600	¥1,607	¥1,615	¥1,618	¥1,618	¥1,609	¥1,611	¥1,617
クリエイティブ系	¥2,050	¥1,975	¥1,970	¥1,987	¥1,972	¥1,895	¥1,926	¥1,922	¥1,937	¥1,939	¥1,959	¥1,941
IT系	¥2,617	¥2,591	¥2,587	¥2,584	¥2,623	¥2,585	¥2,583	¥2,595	¥2,584	¥2,573	¥2,595	¥2,593
技術系	¥2,051	¥2,030	¥2,073	¥1,981	¥1,953	¥1,960	¥1,994	¥1,978	¥1,978	¥1,979	¥1,979	¥1,969
医療・介護系	¥1,460	¥1,453	¥1,442	¥1,447	¥1,438	¥1,446	¥1,455	¥1,460	¥1,451	¥1,445	¥1,444	¥1,446
その他	¥1,311	¥1,312	¥1,326	¥1,319	¥1,297	¥1,292	¥1,299	¥1,319	¥1,318	¥1,318	¥1,321	¥1,315
全体	¥1,688	¥1,683	¥1,696	¥1,694	¥1,699	¥1,690	¥1,702	¥1,703	¥1,704	¥1,701	¥1,700	¥1,702
職種名	25.1	25.2	25.3	25.4	25.5	25.6	25.7	25.8	25.9	25.10	25.11	25.12
オフィスワーク系	¥1,658	¥1,656	¥1,649	¥1,655	¥1,670	¥1,681	¥1,678	¥1,674	¥1,680	¥1,684	¥1,688	
営業・販売・サービス系	¥1,622	¥1,612	¥1,605	¥1,625	¥1,633	¥1,640	¥1,638	¥1,642	¥1,653	¥1,645	¥1,637	
クリエイティブ系	¥1,961	¥1,953	¥1,943	¥1,976	¥2,003	¥1,992	¥2,018	¥2,014	¥2,032	¥2,017	¥2,070	
IT系	¥2,619	¥2,543	¥2,499	¥2,635	¥2,692	¥2,620	¥2,616	¥2,641	¥2,683	¥2,678	¥2,665	
技術系	¥1,983	¥2,013	¥2,014	¥2,024	¥2,007	¥2,032	¥2,036	¥2,055	¥2,112	¥2,078	¥2,015	
医療・介護系	¥1,424	¥1,437	¥1,454	¥1,460	¥1,456	¥1,472	¥1,483	¥1,498	¥1,495	¥1,500	¥1,495	
その他	¥1,317	¥1,326	¥1,327	¥1,324	¥1,322	¥1,317	¥1,334	¥1,337	¥1,337	¥1,354	¥1,363	
全体	¥1,702	¥1,697	¥1,699	¥1,702	¥1,703	¥1,704	¥1,706	¥1,708	¥1,708	¥1,710	¥1,708	

## 1：三大都市圏 募集時平均時給調査

### ▼職種別平均時給：オフィスワーク、営業・販売・サービス、クリエイティブ

大分類職種	小分類職種	2025年11月	前年同月比較（24.11）				前月比較（25.10）		
		平均時給	平均時給	増減額	増減率		平均時給	増減額	増減率
オフィスワーク系	一般事務	¥1,638	¥1,601	37	2.3%		¥1,633	4	0.3%
	営業事務	¥1,676	¥1,665	10	0.7%		¥1,666	9	0.6%
	学校事務	¥1,524	¥1,493	31	2.1%		¥1,523	1	0.1%
	経理・財務・会計・英文経理	¥1,762	¥1,725	37	2.1%		¥1,752	10	0.6%
	秘書・セクレタリー	¥1,839	¥1,799	39	2.2%		¥1,843	▲ 4	-0.2%
	受付	¥1,566	¥1,508	57	3.8%		¥1,578	▲ 12	-0.8%
	総務・人事・労務	¥1,737	¥1,723	14	0.8%		¥1,735	2	0.1%
	法務・特許事務	¥1,914	---	---	---		¥1,901	13	0.7%
	広報・宣伝・IR	¥1,860	¥1,821	39	2.1%		¥1,868	▲ 8	-0.4%
	企画・マーケティング	¥2,003	¥1,989	13	0.7%		¥1,992	10	0.6%
	貿易・国際事務	¥1,719	¥1,730	▲ 10	-0.6%		¥1,721	▲ 1	-0.1%
	外国語事務	¥1,903	¥1,868	35	1.9%		¥1,908	▲ 5	-0.3%
	金融事務（銀行）	¥1,572	¥1,541	31	2.0%		¥1,591	▲ 18	-1.2%
	金融事務（証券）	¥1,777	¥1,879	▲ 101	-5.4%		¥1,760	16	1.0%
	金融事務（生保・損保）	¥1,668	¥1,619	48	3.0%		¥1,655	13	0.8%
	金融事務（その他）	¥1,769	¥1,702	66	3.9%		¥1,758	10	0.6%
	通訳・翻訳	¥2,317	¥2,284	33	1.4%		¥2,253	63	2.8%
	OA事務・OAオペレーター	¥1,951	¥1,873	77	4.2%		¥1,904	46	2.5%
	データ入力・タイピング	¥1,619	¥1,570	48	3.1%		¥1,611	8	0.5%
	事務的軽作業	¥1,505	¥1,460	45	3.1%		¥1,496	9	0.6%
	その他事務系	¥1,685	¥1,686	▲ 1	-0.1%		¥1,682	2	0.2%
計		¥1,688	¥1,659	29	1.7%		¥1,684	4	0.2%
営業・販売・サービス系	営業・企画営業・ラウンダー	¥1,889	¥1,926	▲ 37	-1.9%		¥1,921	▲ 32	-1.7%
	インサイドセールス	¥1,767	¥1,752	14	0.9%		¥1,788	▲ 21	-1.2%
	販売（アパレル・ファッション・コスメ）	¥1,546	¥1,501	44	3.0%		¥1,525	20	1.4%
	販売（家電・モバイル）	¥1,546	¥1,472	73	5.0%		¥1,536	10	0.7%
	レジスタッフ・販売（その他）	¥1,495	¥1,454	41	2.8%		¥1,517	▲ 22	-1.5%
	キャンペーン・PRスタッフ	¥1,519	¥1,392	126	9.1%		¥1,470	48	3.3%
	窓口・ショールーム・カウンター受付	¥1,502	¥1,484	17	1.2%		¥1,514	▲ 12	-0.8%
	旅行関連	¥1,577	¥1,625	▲ 48	-3.0%		¥1,642	▲ 64	-4.0%
	テレマーケティング・テレフォンオペレーター・コールセンター	¥1,652	¥1,620	31	2.0%		¥1,652	0	0.0%
	スーパーバイザー	¥1,879	¥1,925	▲ 45	-2.4%		¥1,904	▲ 25	-1.3%
	その他営業・販売・サービス系	¥1,444	¥1,522	▲ 77	-5.1%		¥1,462	▲ 18	-1.2%
計		¥1,637	¥1,611	26	1.6%		¥1,645	▲ 8	-0.5%
クリエイティブ系	WEBデザイン（WEBデザイナー）	¥2,269	¥2,117	152	7.2%		¥2,239	30	1.3%
	WEBディレクター	¥2,387	¥2,245	141	6.3%		¥2,347	39	1.7%
	WEB制作・編集・コーダー	¥1,960	¥1,966	▲ 6	-0.3%		¥1,979	▲ 19	-1.0%
	編集・校正・制作・ライター	¥1,815	¥1,790	24	1.4%		¥1,807	7	0.4%
	デザイナー	¥1,808	¥1,705	103	6.0%		¥1,783	25	1.4%
	DTPオペレーター	¥1,778	¥1,729	49	2.8%		¥1,801	▲ 22	-1.3%
	その他クリエイティブ系	¥2,116	¥1,999	117	5.9%		¥1,973	143	7.2%
計		¥2,070	¥1,959	111	5.7%		¥2,017	53	2.6%

## 1：三大都市圏 募集時平均時給調査

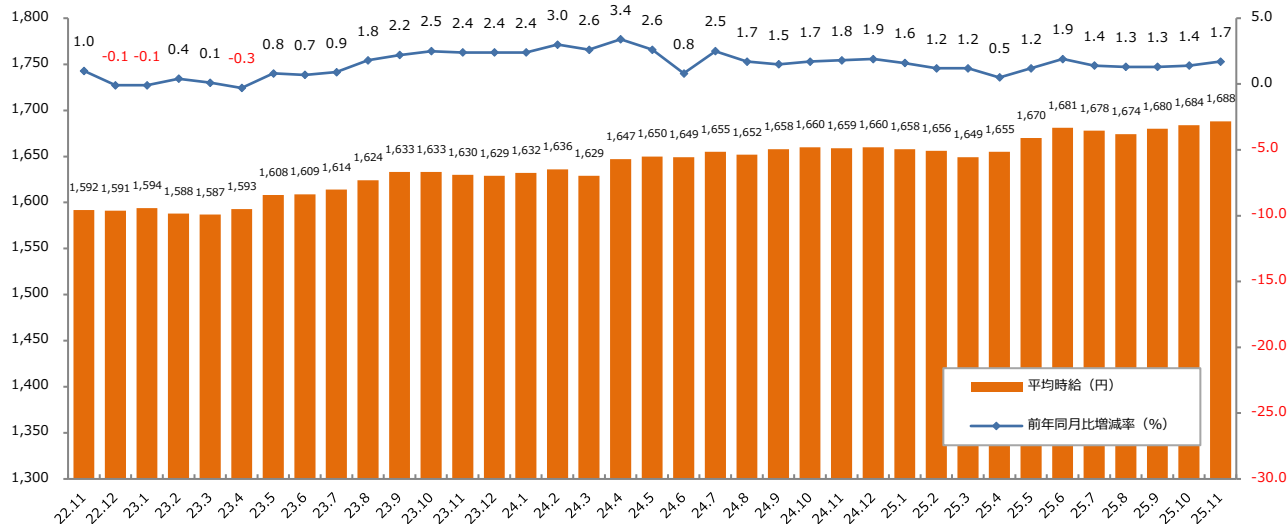
### ▼職種別平均時給：IT、技術、医療・介護、その他

大分類職種	小分類職種	2025年11月	前年同月比較（24.11）			前月比較（25.10）		
		平均時給	平均時給	増減額	増減率	平均時給	増減額	増減率
IT系	SE・プログラマ（ビジネスアプリケーション系）	¥2,930	¥2,792	138	4.9%	¥2,901	29	1.0%
	SE・プログラマ（データベース系）	¥3,196	¥2,811	385	13.7%	¥3,097	98	3.2%
	SE・プログラマ（Web・スマホ系）	¥3,225	¥2,988	237	7.9%	¥3,228	▲ 3	-0.1%
	社内SE	¥2,527	¥2,443	83	3.4%	¥2,514	13	0.5%
	サーバ・ネットワークエンジニア	¥2,932	¥2,818	113	4.0%	¥2,911	20	0.7%
	テスト・評価	¥1,973	¥2,112	▲ 138	-6.6%	¥2,000	▲ 26	-1.4%
	運用管理・保守	¥2,229	¥2,320	▲ 91	-3.9%	¥2,269	▲ 40	-1.8%
	テクニカルサポート・ヘルプデスク	¥1,941	¥1,970	▲ 28	-1.5%	¥1,968	▲ 26	-1.4%
	OAインストラクター・ITインストラクター	¥1,971	¥1,933	37	2.0%	¥1,939	31	1.7%
	PM・PMO	¥3,509	---	---	---	¥3,568	▲ 58	-1.7%
	その他IT・エンジニア系	¥2,909	¥3,166	▲ 257	-8.1%	¥2,910	▲ 1	0.0%
計		¥2,665	¥2,595	70	2.7%	¥2,678	▲ 13	-0.5%
技術系	C A D（機械・電気・電子）	¥1,845	¥1,856	▲ 10	-0.6%	¥1,846	0	-0.1%
	C A D（土木・建築・設備）	¥2,014	¥2,100	▲ 86	-4.1%	¥2,008	6	0.3%
	設計（機械・電気・電子）	¥2,690	---	---	---	¥2,716	▲ 25	-1.0%
	設計（土木・建築・設備）	¥2,217	---	---	---	¥2,162	55	2.5%
	組込み・制御	¥2,428	¥2,558	▲ 130	-5.1%	¥2,495	▲ 66	-2.7%
	研究開発関連（技術系）	¥1,534	¥1,672	▲ 138	-8.3%	¥1,700	▲ 166	-9.8%
	施工管理（建設・土木・設備）	¥2,220	---	---	---	¥1,982	237	12.0%
	施工管理（電気・プラント）	¥2,100	---	---	---	¥2,244	▲ 144	-6.4%
	その他技術系	¥2,193	¥2,198	▲ 4	-0.2%	¥2,284	▲ 91	-4.0%
計		¥2,015	¥1,979	35	1.8%	¥2,078	▲ 62	-3.0%
医療・介護系	医療事務・病院受付	¥1,393	¥1,302	91	7.0%	¥1,399	▲ 5	-0.4%
	治験・CRA関連	¥2,290	¥2,726	▲ 436	-16.0%	¥2,184	105	4.9%
	介護関連	¥1,485	¥1,418	66	4.7%	¥1,485	0	0.0%
	保育士	¥1,663	---	---	---	¥1,654	8	0.5%
	看護助手	¥1,443	---	---	---	¥1,454	▲ 10	-0.8%
	看護師・准看護師	¥2,149	¥2,139	10	0.5%	¥2,147	2	0.1%
	研究開発関連（医療系）	¥1,691	¥1,705	▲ 14	-0.8%	¥1,826	▲ 134	-7.4%
	その他医療・介護・保育系	¥1,570	¥1,535	34	2.3%	¥1,637	▲ 67	-4.1%
計		¥1,495	¥1,444	50	3.5%	¥1,500	▲ 5	-0.3%
その他	製造（組立・加工）	¥1,406	¥1,376	29	2.2%	¥1,405	1	0.1%
	食品加工	¥1,295	---	---	---	¥1,308	▲ 13	-1.0%
	軽作業（仕分け・ピッキング・検品、商品管理）	¥1,324	¥1,289	34	2.7%	¥1,311	12	1.0%
	フォークリフト	¥1,439	---	---	---	¥1,423	15	1.1%
	マシンオペレーター	¥1,394	---	---	---	¥1,390	4	0.3%
	材料投入	¥1,370	---	---	---	¥1,376	▲ 5	-0.4%
	ドライバー	¥1,491	¥1,451	40	2.8%	¥1,482	9	0.6%
	清掃	¥1,366	---	---	---	¥1,396	▲ 30	-2.1%
	イベントスタッフ・会場設営	¥1,429	---	---	---	¥1,535	▲ 105	-6.9%
	その他軽作業・製造・その他	¥1,568	---	---	---	¥1,518	50	3.3%
	試験監督・選考スタッフ	¥1,348	---	---	---	¥1,462	▲ 114	-7.8%
	インストラクター・講師・教師	¥1,902	¥1,869	33	1.8%	¥1,816	86	4.7%
	その他	¥1,573	¥1,437	136	9.5%	¥1,552	21	1.4%
	計		¥1,363	¥1,321	42	3.2%	¥1,354	9
総計（三大都市圏）		¥1,708	¥1,700	8	0.5%	¥1,710	▲ 2	-0.1%

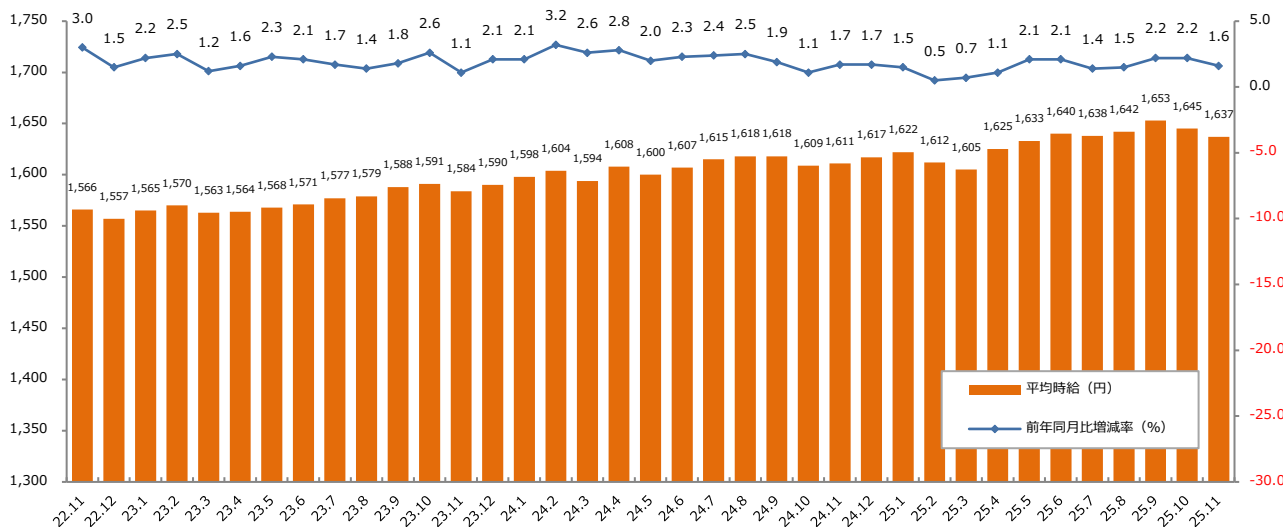
## 1：三大都市圏 募集時平均時給調査

▼職種大分類別 平均時給推移（三大都市圏） ※2022年11月からの推移

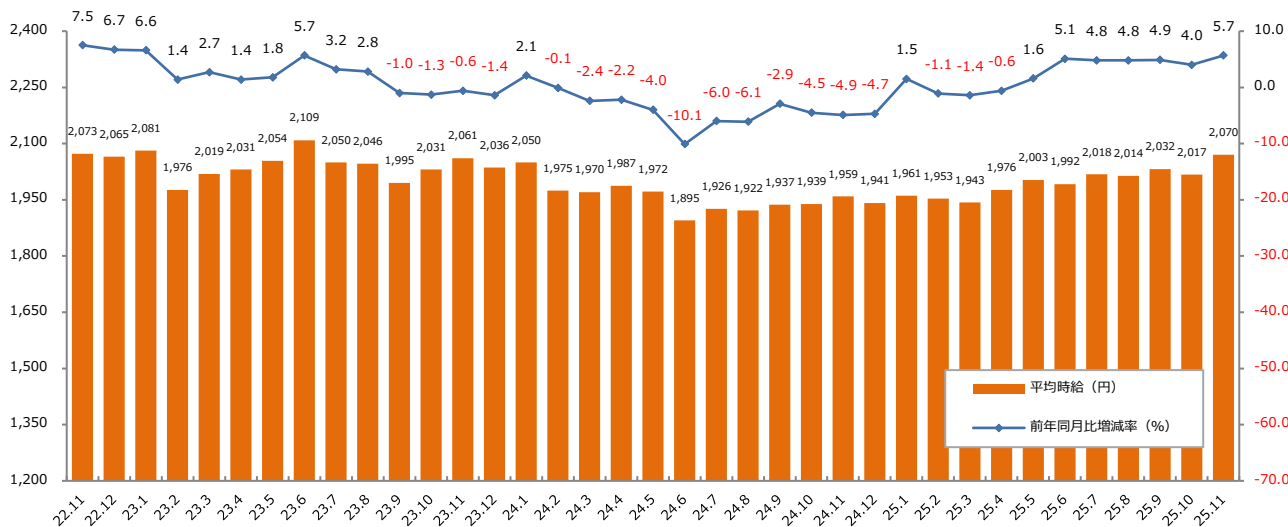
### 【オフィスワーク系】



### 【営業・販売・サービス系】



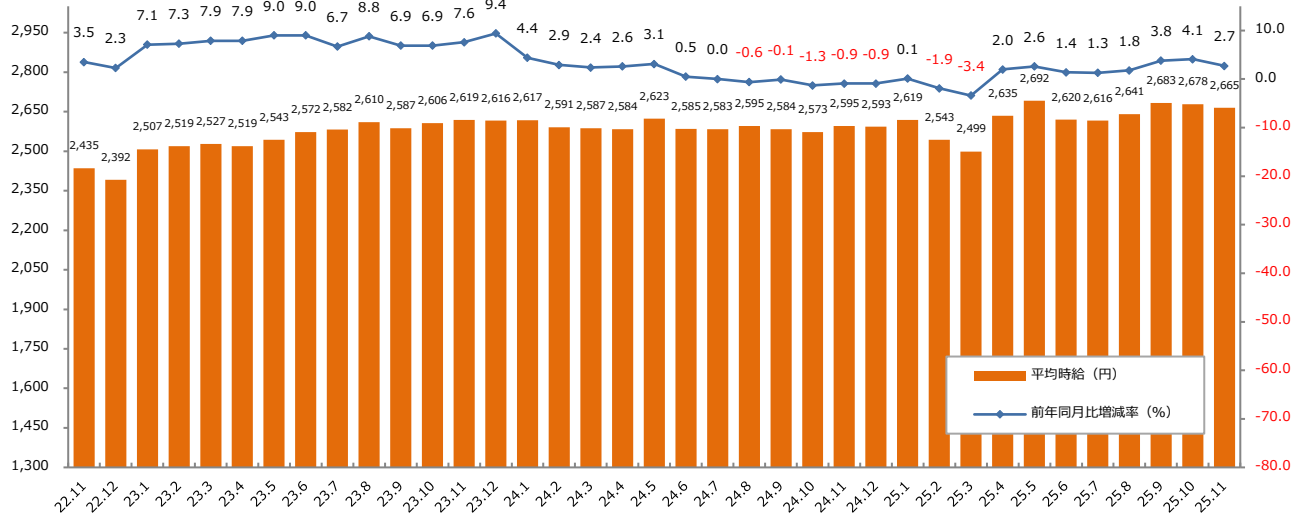
### 【クリエイティブ系】



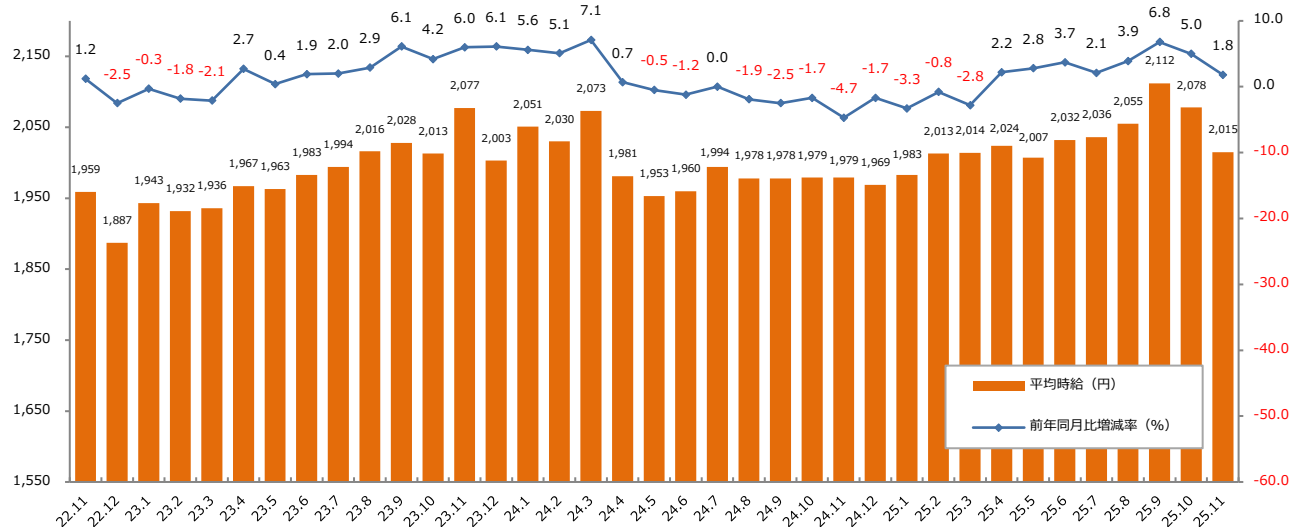
## 1：三大都市圏 募集時平均時給調査

▼職種大分類別 平均時給推移（三大都市圏） ※2022年11月からの推移

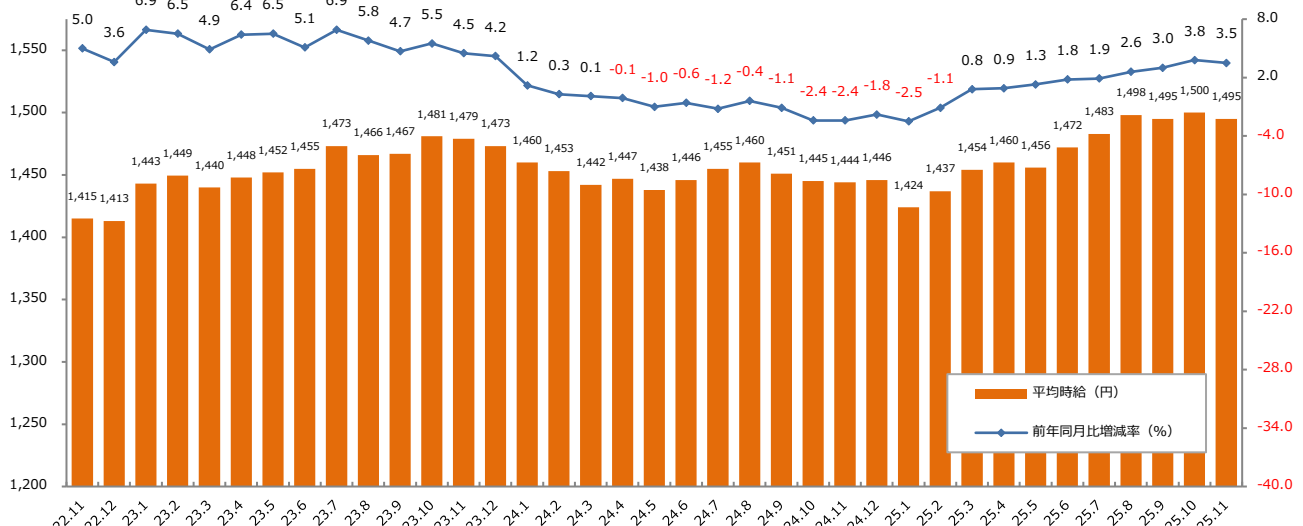
### 【IT系】



### 【技術系】

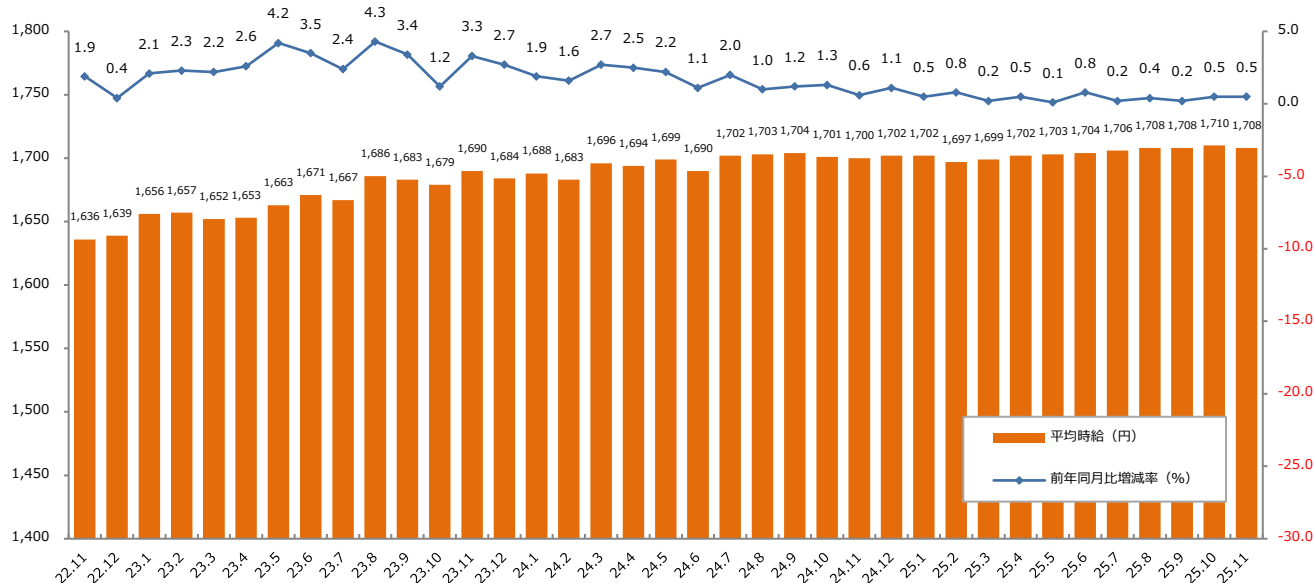


### 【医療・介護系】

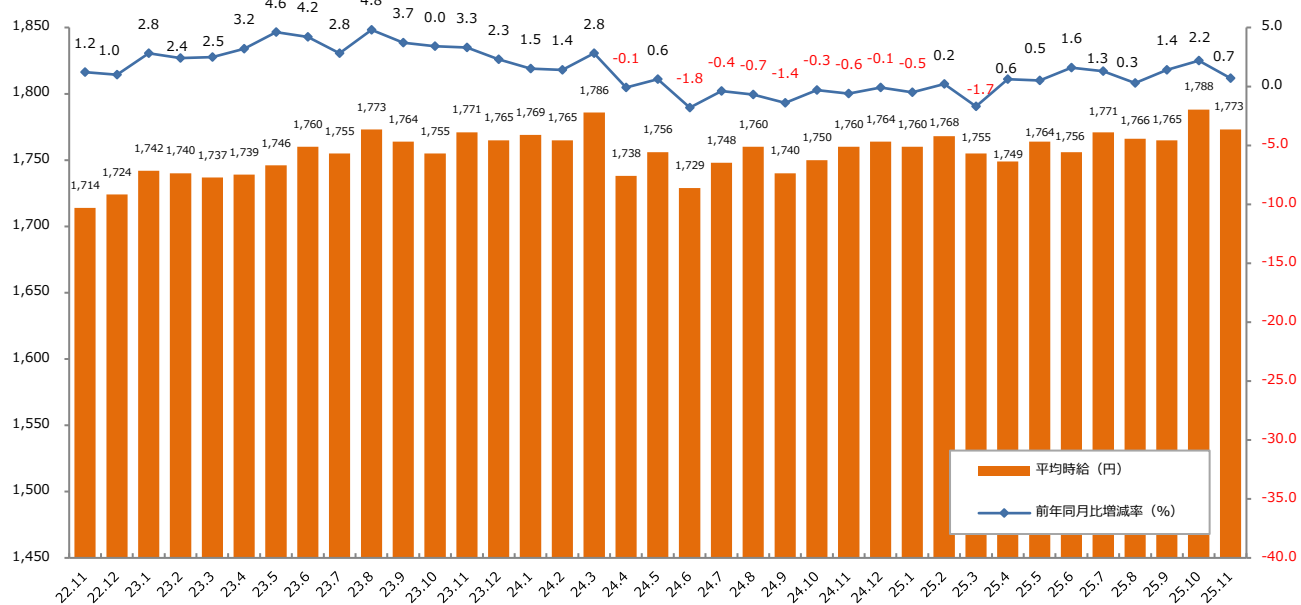


## 2：三大都市圏 エリア別 募集時平均時給調査

### ▼三大都市圏全体 平均時給推移 ※2022年11月からの推移



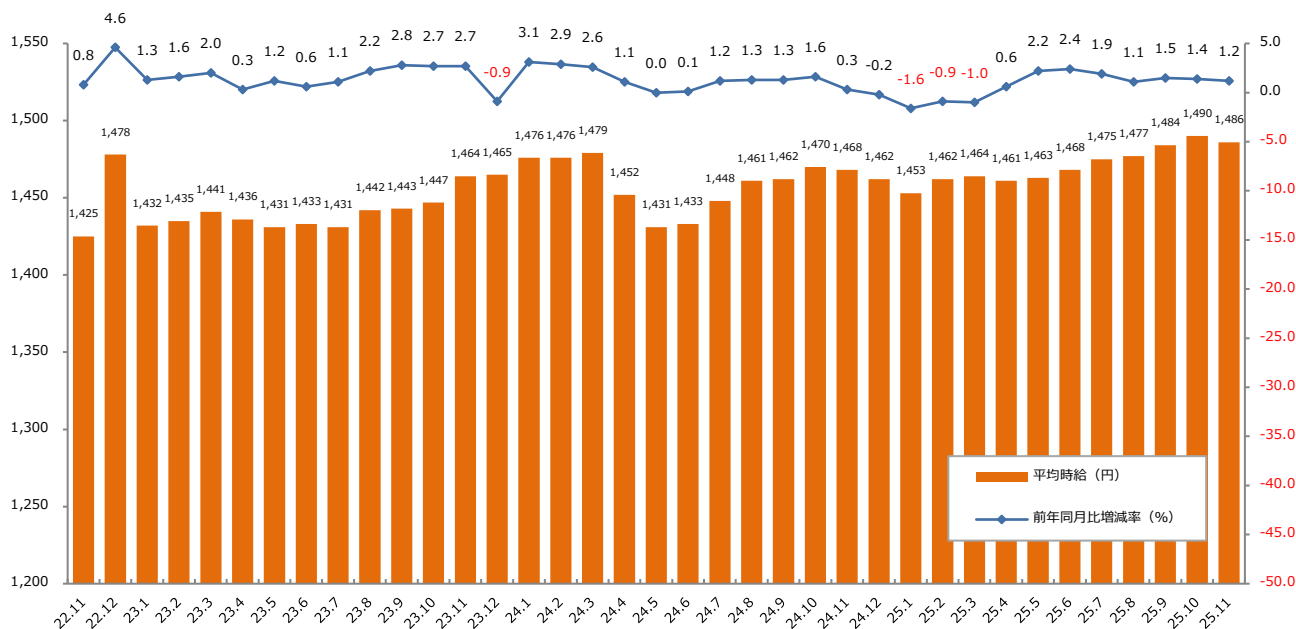
### ▼関東 平均時給推移 ※2022年11月からの推移



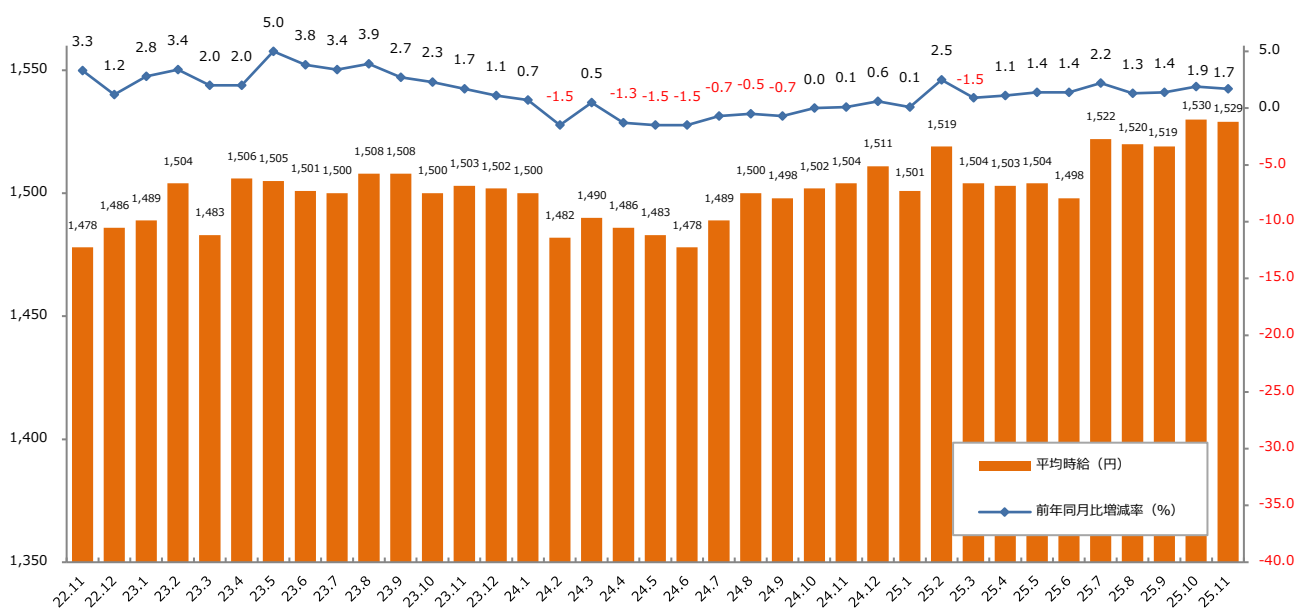


## 2：三大都市圏 エリア別 募集時平均時給調査

### ▼東海 平均時給推移 ※2022年11月からの推移



### ▼関西 平均時給推移 ※2022年11月からの推移



## 2：三大都市圏 エリア別 募集時平均時給調査

### ▼職種別平均時給（関東）：オフィスワーク、営業・販売・サービス、クリエイティブ

大分類職種	小分類職種	2025年11月 平均時給	前年同月比較（24.11）			前月比較（25.10）		
			平均時給	増減額	増減率	平均時給	増減額	増減率
オフィスワーク系	一般事務	¥1,698	¥1,672	26	1.6%	¥1,700	▲ 1	-0.1%
	営業事務	¥1,762	¥1,730	32	1.8%	¥1,752	10	0.6%
	学校事務	¥1,600	¥1,570	30	1.9%	¥1,604	▲ 4	-0.2%
	経理・財務・会計・英文経理	¥1,847	¥1,794	53	3.0%	¥1,838	8	0.5%
	秘書・セクレタリー	¥1,895	¥1,862	32	1.8%	¥1,899	▲ 4	-0.2%
	受付	¥1,617	¥1,557	60	3.9%	¥1,631	▲ 14	-0.9%
	総務・人事・労務	¥1,812	¥1,781	30	1.7%	¥1,808	4	0.2%
	法務・特許事務	¥1,969	---	---	---	¥1,964	5	0.3%
	広報・宣伝・IR	¥1,914	¥1,863	50	2.7%	¥1,922	▲ 7	-0.4%
	企画・マーケティング	¥2,036	¥2,019	17	0.8%	¥2,024	12	0.6%
	貿易・国際事務	¥1,818	¥1,819	▲ 1	-0.1%	¥1,823	▲ 5	-0.3%
	外国語事務	¥1,977	¥1,928	48	2.5%	¥1,965	12	0.6%
	金融事務（銀行）	¥1,630	¥1,604	25	1.6%	¥1,659	▲ 28	-1.7%
	金融事務（証券）	¥1,810	¥1,956	▲ 146	-7.5%	¥1,792	18	1.0%
	金融事務（生保・損保）	¥1,734	¥1,692	42	2.5%	¥1,721	13	0.8%
	金融事務（その他）	¥1,848	¥1,797	50	2.8%	¥1,836	11	0.7%
	通訳・翻訳	¥2,422	¥2,375	47	2.0%	¥2,313	109	4.7%
	OA事務・OAオペレーター	¥2,049	¥1,928	120	6.3%	¥1,994	54	2.8%
	データ入力・タイピング	¥1,682	¥1,640	41	2.6%	¥1,675	6	0.4%
	事務的軽作業	¥1,525	¥1,489	35	2.4%	¥1,519	5	0.4%
	その他事務系	¥1,766	¥1,738	28	1.6%	¥1,751	14	0.9%
計		¥1,762	¥1,732	30	1.7%	¥1,760	1	0.1%
営業・販売・サービス系	営業・企画営業・ラウンダー	¥2,049	¥2,041	7	0.4%	¥2,025	23	1.2%
	インサイドセールス	¥1,903	¥1,839	64	3.5%	¥1,864	39	2.1%
	販売（アパレル・ファッション・コスメ）	¥1,577	¥1,528	48	3.2%	¥1,554	22	1.5%
	販売（家電・モバイル）	¥1,634	¥1,579	55	3.5%	¥1,587	47	3.0%
	レジスタッフ・販売（その他）	¥1,517	¥1,508	9	0.6%	¥1,536	▲ 18	-1.2%
	キャンペーン・PRスタッフ	¥1,550	¥1,438	111	7.8%	¥1,522	27	1.8%
	窓口・ショールーム・カウンター受付	¥1,536	¥1,523	13	0.9%	¥1,553	▲ 17	-1.1%
	旅行関連	¥1,699	¥1,710	▲ 11	-0.6%	¥1,731	▲ 32	-1.8%
	テレマーケティング・テレフォンオペレーター・コールセンター	¥1,728	¥1,671	56	3.4%	¥1,703	24	1.5%
	スーパーバイザー	¥1,932	¥1,939	▲ 7	-0.4%	¥1,929	2	0.2%
	その他営業・販売・サービス系	¥1,594	¥1,585	9	0.6%	¥1,596	▲ 2	-0.1%
計		¥1,726	¥1,673	53	3.2%	¥1,707	19	1.1%
クリエイティブ系	WEBデザイン（WEBデザイナー）	¥2,345	¥2,204	141	6.4%	¥2,321	24	1.0%
	WEBディレクター	¥2,455	¥2,334	120	5.2%	¥2,408	46	2.0%
	WEB制作・編集・コーダー	¥2,011	¥2,074	▲ 62	-3.0%	¥2,026	▲ 14	-0.7%
	編集・校正・制作・ライター	¥1,871	¥1,837	33	1.9%	¥1,862	8	0.5%
	デザイナー	¥1,878	¥1,730	147	8.6%	¥1,855	22	1.2%
	DTPオペレーター	¥1,863	¥1,807	55	3.1%	¥1,849	13	0.8%
	その他クリエイティブ系	¥2,189	¥2,044	145	7.1%	¥2,001	187	9.4%
計		¥2,152	¥2,042	110	5.4%	¥2,082	70	3.4%

## 2：三大都市圏 エリア別 募集時平均時給調査

### ▼職種別平均時給（関東）：IT、技術、医療・介護、その他

大分類職種	小分類職種	2025年11月	前年同月比較（24.11）			前月比較（25.10）		
		平均時給	平均時給	増減額	増減率	平均時給	増減額	増減率
IT系	SE・プログラマ（ビジネスアプリケーション系）	¥3,074	¥2,947	126	4.3%	¥3,051	22	0.8%
	SE・プログラマ（データベース系）	¥3,333	¥2,859	473	16.6%	¥3,234	98	3.1%
	SE・プログラマ（Web・スマホ系）	¥3,300	¥3,114	186	6.0%	¥3,328	▲ 27	-0.8%
	社内SE	¥2,678	¥2,544	134	5.3%	¥2,626	52	2.0%
	サーバ・ネットワークエンジニア	¥3,031	¥2,905	126	4.3%	¥2,995	36	1.2%
	テスト・評価	¥2,040	¥2,264	▲ 223	-9.9%	¥2,035	5	0.2%
	運用管理・保守	¥2,267	¥2,381	▲ 114	-4.8%	¥2,317	▲ 50	-2.2%
	テクニカルサポート・ヘルプデスク	¥1,999	¥2,035	▲ 36	-1.8%	¥2,035	▲ 36	-1.8%
	OAインストラクター・ITインストラクター	¥1,966	¥1,907	59	3.1%	¥1,941	24	1.3%
	PM・PMO	¥3,599	---	---	---	¥3,651	▲ 52	-1.4%
	その他IT・エンジニア系	¥3,067	¥3,280	▲ 213	-6.5%	¥3,061	5	0.2%
計		¥2,806	¥2,735	71	2.6%	¥2,808	▲ 2	-0.1%
技術系	CAD（機械・電気・電子）	¥1,956	¥1,910	46	2.4%	¥1,945	10	0.6%
	CAD（土木・建築・設備）	¥2,057	¥2,153	▲ 95	-4.5%	¥2,050	6	0.3%
	設計（機械・電気・電子）	¥2,902	---	---	---	¥2,764	138	5.0%
	設計（土木・建築・設備）	¥2,254	---	---	---	¥2,202	52	2.4%
	組込み・制御	¥2,595	¥2,669	▲ 73	-2.8%	¥2,621	▲ 25	-1.0%
	研究開発関連（技術系）	¥1,613	¥1,763	▲ 150	-8.5%	¥1,836	▲ 222	-12.1%
	施工管理（建設・土木・設備）	¥2,376	---	---	---	¥2,018	358	17.7%
	施工管理（電気・プラント）	¥2,100	---	---	---	¥2,244	▲ 144	-6.4%
	その他技術系	¥2,182	¥2,238	▲ 55	-2.5%	¥2,310	▲ 127	-5.5%
計		¥2,090	¥2,041	49	2.4%	¥2,159	▲ 68	-3.2%
医療・介護系	医療事務・病院受付	¥1,432	¥1,351	80	6.0%	¥1,439	▲ 7	-0.5%
	治験・CRA関連	¥2,262	¥3,324	▲ 1,061	-31.9%	¥2,197	64	3.0%
	介護関連	¥1,536	¥1,454	81	5.6%	¥1,538	▲ 2	-0.1%
	保育士	¥1,716	---	---	---	¥1,709	6	0.4%
	看護助手	¥1,485	---	---	---	¥1,503	▲ 17	-1.2%
	看護師・准看護師	¥2,156	¥2,160	▲ 4	-0.2%	¥2,158	▲ 2	-0.1%
	研究開発関連（医療系）	¥1,745	¥1,731	14	0.8%	¥1,981	▲ 236	-11.9%
	その他医療・介護・保育系	¥1,623	¥1,590	32	2.1%	¥1,680	▲ 57	-3.4%
計		¥1,545	¥1,492	52	3.6%	¥1,554	▲ 9	-0.6%
その他	製造（組立・加工）	¥1,400	¥1,418	▲ 18	-1.3%	¥1,395	5	0.4%
	食品加工	¥1,285	---	---	---	¥1,355	▲ 69	-5.2%
	軽作業（仕分け・ピッキング・検品、商品管理）	¥1,326	¥1,303	22	1.8%	¥1,321	5	0.4%
	フォークリフト	¥1,468	---	---	---	¥1,447	21	1.5%
	マシンオペレーター	¥1,426	---	---	---	¥1,422	4	0.3%
	材料投入	¥1,436	---	---	---	¥1,387	48	3.5%
	ドライバー	¥1,525	¥1,475	50	3.4%	¥1,522	3	0.2%
	清掃	¥1,403	---	---	---	¥1,412	▲ 9	-0.6%
	イベントスタッフ・会場設営	¥1,542	---	---	---	¥1,527	15	1.0%
	その他軽作業・製造・その他	¥1,662	---	---	---	¥1,551	111	7.2%
	試験監督・選考スタッフ	¥1,413	---	---	---	¥1,489	▲ 75	-5.1%
	インストラクター・講師・教師	¥1,892	¥1,870	22	1.2%	¥1,803	89	4.9%
	その他	¥1,479	¥1,494	▲ 14	-1.0%	¥1,521	▲ 41	-2.8%
計		¥1,360	¥1,336	23	1.8%	¥1,357	2	0.2%
総計（関東）		¥1,773	¥1,760	13	0.7%	¥1,788	▲ 15	-0.8%

## 2：三大都市圏 エリア別 募集時平均時給調査

### ▼職種別平均時給（東海）：オフィスワーク、営業・販売・サービス、クリエイティブ

大分類職種	小分類職種	2025年11月 平均時給	前年同月比較（24.11）			前月比較（25.10）		
			平均時給	増減額	増減率	平均時給	増減額	増減率
オフィスワーク系	一般事務	¥1,473	¥1,442	30	2.1%	¥1,466	6	0.5%
	営業事務	¥1,507	¥1,481	25	1.8%	¥1,496	10	0.7%
	学校事務	¥1,398	¥1,402	▲ 3	-0.3%	¥1,418	▲ 19	-1.4%
	経理・財務・会計・英文経理	¥1,523	¥1,498	25	1.7%	¥1,509	14	0.9%
	秘書・セクレタリー	¥1,594	¥1,527	67	4.4%	¥1,600	▲ 6	-0.4%
	受付	¥1,431	¥1,385	46	3.3%	¥1,412	19	1.3%
	総務・人事・労務	¥1,525	¥1,492	33	2.2%	¥1,513	12	0.8%
	法務・特許事務	¥1,658	---	---	---	¥1,535	122	8.0%
	広報・宣伝・IR	¥1,655	¥1,544	110	7.2%	¥1,588	66	4.2%
	企画・マーケティング	¥1,863	¥2,087	▲ 224	-10.7%	¥2,137	▲ 274	-12.8%
	貿易・国際事務	¥1,547	¥1,526	21	1.4%	¥1,571	▲ 23	-1.5%
	外国語事務	¥1,648	¥1,551	96	6.3%	¥1,692	▲ 44	-2.6%
	金融事務（銀行）	¥1,438	¥1,405	33	2.3%	¥1,431	7	0.5%
	金融事務（証券）	¥1,454	¥1,552	▲ 98	-6.3%	¥1,525	▲ 71	-4.7%
	金融事務（生保・損保）	¥1,499	¥1,445	54	3.7%	¥1,475	24	1.6%
	金融事務（その他）	¥1,434	¥1,329	105	7.9%	¥1,445	▲ 10	-0.8%
	通訳・翻訳	¥1,838	¥1,855	▲ 16	-0.9%	¥1,808	30	1.7%
	OA事務・OAオペレーター	¥1,630	¥1,592	37	2.4%	¥1,635	▲ 5	-0.3%
	データ入力・タイピング	¥1,473	¥1,399	73	5.3%	¥1,472	0	0.1%
	事務的軽作業	¥1,424	¥1,339	85	6.3%	¥1,396	28	2.0%
	その他事務系	¥1,514	¥1,477	37	2.5%	¥1,498	16	1.1%
計		¥1,498	¥1,464	33	2.3%	¥1,494	4	0.3%
営業・販売・サービス系	営業・企画営業・ラウンダー	¥1,732	¥1,686	45	2.7%	¥1,683	48	2.9%
	インサイドセールス	¥1,413	¥1,508	▲ 94	-6.3%	¥1,489	▲ 75	-5.1%
	販売（アパレル・ファッション・コスメ）	¥1,402	¥1,473	▲ 71	-4.8%	¥1,402	0	0.0%
	販売（家電・モバイル）	¥1,490	¥1,440	50	3.5%	¥1,531	▲ 40	-2.7%
	レジスタッフ・販売（その他）	¥1,433	¥1,385	47	3.5%	¥1,418	14	1.1%
	キャンペーン・PRスタッフ	¥1,300	¥1,300	0	0.0%	¥1,400	▲ 100	-7.1%
	窓口・ショールーム・カウンター受付	¥1,496	¥1,383	112	8.2%	¥1,458	37	2.6%
	旅行関連	¥1,401	¥1,416	▲ 15	-1.1%	¥1,400	1	0.1%
	テレマーケティング・テレフォンオペレーター・コールセンター	¥1,497	¥1,455	42	2.9%	¥1,476	21	1.4%
	スーパーバイザー	¥1,646	¥1,805	▲ 158	-8.8%	¥1,483	163	11.0%
	その他営業・販売・サービス系	¥1,352	¥1,369	▲ 16	-1.2%	¥1,344	8	0.6%
計		¥1,495	¥1,444	51	3.5%	¥1,477	17	1.2%
クリエイティブ系	WEBデザイン（WEBデザイナー）	¥1,649	¥1,625	23	1.5%	¥1,636	12	0.8%
	WEBディレクター	¥1,643	¥1,631	11	0.7%	¥1,632	10	0.7%
	WEB制作・編集・コーダー	¥1,760	¥1,655	105	6.3%	¥1,693	66	4.0%
	編集・校正・制作・ライター	¥1,567	¥1,726	▲ 159	-9.2%	¥1,612	▲ 44	-2.8%
	デザイナー	¥1,534	¥1,500	34	2.3%	¥1,517	16	1.1%
	DTPオペレーター	¥1,505	¥1,442	62	4.4%	¥1,514	▲ 9	-0.6%
	その他クリエイティブ系	¥1,509	¥1,667	▲ 158	-9.5%	¥1,521	▲ 11	-0.8%
計		¥1,612	¥1,607	5	0.3%	¥1,599	13	0.8%

## 2：三大都市圏 エリア別 募集時平均時給調査

### ▼職種別平均時給（東海）：IT、技術、医療・介護、その他

大分類職種	小分類職種	2025年11月 平均時給	前年同月比較（24.11）			前月比較（25.10）		
			平均時給	増減額	増減率	平均時給	増減額	増減率
IT系	SE・プログラマ（ビジネスアプリケーション系）	¥2,390	¥2,234	156	7.0%	¥2,360	30	1.3%
	SE・プログラマ（データベース系）	¥2,265	¥2,055	210	10.2%	¥2,200	65	3.0%
	SE・プログラマ（Web・スマホ系）	¥2,491	¥2,425	66	2.7%	¥2,468	22	0.9%
	社内SE	¥2,110	¥2,160	▲ 50	-2.3%	¥2,219	▲ 109	-4.9%
	サーバ・ネットワークエンジニア	¥2,421	¥2,502	▲ 80	-3.2%	¥2,551	▲ 130	-5.1%
	テスト・評価	¥1,699	¥1,582	117	7.4%	¥1,755	▲ 56	-3.2%
	運用管理・保守	¥2,045	¥2,003	42	2.1%	¥2,034	10	0.5%
	テクニカルサポート・ヘルプデスク	¥1,780	¥1,849	▲ 68	-3.7%	¥1,763	16	1.0%
	OAインストラクター・ITインストラクター	¥1,530	¥1,800	▲ 270	-15.0%	¥1,680	▲ 150	-8.9%
	PM・PMO	¥3,001	---	---	---	¥3,100	▲ 98	-3.2%
	その他IT・エンジニア系	¥2,172	¥2,414	▲ 242	-10.0%	¥2,245	▲ 73	-3.3%
計		¥2,129	¥2,181	▲ 52	-2.4%	¥2,180	▲ 51	-2.3%
技術系	CAD（機械・電気・電子）	¥1,745	¥1,813	▲ 67	-3.8%	¥1,726	19	1.1%
	CAD（土木・建築・設備）	¥1,922	¥1,961	▲ 38	-2.0%	¥1,864	58	3.1%
	設計（機械・電気・電子）	¥2,366	---	---	---	¥2,357	9	0.4%
	設計（土木・建築・設備）	¥1,733	---	---	---	¥1,775	▲ 41	-2.4%
	組込み・制御	¥2,242	¥2,295	▲ 53	-2.3%	¥2,281	▲ 39	-1.7%
	研究開発関連（技術系）	¥1,400	¥1,566	▲ 166	-10.6%	¥1,556	▲ 156	-10.0%
	施工管理（建設・土木・設備）	¥1,847	---	---	---	---	---	---
	施工管理（電気・プラント）	---	---	---	---	---	---	---
	その他技術系	¥2,330	¥2,050	280	13.7%	¥2,278	51	2.3%
計		¥1,874	¥1,868	5	0.3%	¥1,858	15	0.9%
医療・介護系	医療事務・病院受付	¥1,332	¥1,187	144	12.2%	¥1,329	2	0.2%
	治験・CRA関連	---	---	---	---	---	---	---
	介護関連	¥1,379	¥1,323	55	4.2%	¥1,372	6	0.5%
	保育士	¥1,392	---	---	---	¥1,396	▲ 4	-0.3%
	看護助手	¥1,348	---	---	---	¥1,352	▲ 4	-0.3%
	看護師・准看護師	¥2,180	¥1,968	212	10.8%	¥2,125	55	2.6%
	研究開発関連（医療系）	¥1,462	¥1,288	173	13.5%	¥1,412	50	3.5%
	その他医療・介護・保育系	¥1,490	¥1,374	115	8.4%	¥1,573	▲ 82	-5.3%
計		¥1,392	¥1,327	64	4.9%	¥1,386	5	0.4%
その他	製造（組立・加工）	¥1,417	¥1,366	50	3.7%	¥1,416	0	0.1%
	食品加工	¥1,306	---	---	---	¥1,278	27	2.2%
	軽作業（仕分け・ピッキング・検品、商品管理）	¥1,312	¥1,282	30	2.3%	¥1,290	22	1.7%
	フォークリフト	¥1,408	---	---	---	¥1,401	7	0.5%
	マシンオペレーター	¥1,391	---	---	---	¥1,386	5	0.4%
	材料投入	¥1,245	---	---	---	---	---	---
	ドライバー	¥1,411	¥1,277	134	10.5%	¥1,350	61	4.5%
	清掃	¥1,318	---	---	---	¥1,425	▲ 106	-7.5%
	イベントスタッフ・会場設営	¥1,200	---	---	---	---	---	---
	その他軽作業・製造・その他	¥1,454	---	---	---	¥1,378	75	5.5%
	試験監督・選考スタッフ	¥1,225	---	---	---	---	---	---
	インストラクター・講師・教師	---	¥1,711	---	---	---	---	---
	その他	¥1,697	¥1,387	310	22.4%	¥1,558	139	8.9%
計		¥1,372	¥1,318	53	4.1%	¥1,349	22	1.7%
総計（東海）		¥1,486	¥1,468	18	1.2%	¥1,490	▲ 4	-0.3%

## 2：三大都市圏 エリア別 募集時平均時給調査

### ▼職種別平均時給（関西）：オフィスワーク、営業・販売・サービス、クリエイティブ

大分類職種	小分類職種	2025年11月	前年同月比較（24.11）				前月比較（25.10）		
		平均時給	平均時給	増減額	増減率		平均時給	増減額	増減率
オフィスワーク系	一般事務	¥1,503	¥1,459	44	3.0%		¥1,487	16	1.1%
	営業事務	¥1,538	¥1,514	23	1.6%		¥1,528	10	0.7%
	学校事務	¥1,405	¥1,368	36	2.7%		¥1,387	18	1.3%
	経理・財務・会計・英文経理	¥1,560	¥1,527	33	2.2%		¥1,554	5	0.4%
	秘書・セクレタリー	¥1,595	¥1,561	34	2.2%		¥1,595	0	0.0%
	受付	¥1,455	¥1,414	41	2.9%		¥1,442	13	0.9%
	総務・人事・労務	¥1,550	¥1,523	26	1.8%		¥1,556	▲ 6	-0.4%
	法務・特許事務	¥1,719	---	---	---		¥1,726	▲ 7	-0.4%
	広報・宣伝・IR	¥1,562	¥1,550	12	0.8%		¥1,541	21	1.4%
	企画・マーケティング	¥1,610	¥1,690	▲ 79	-4.7%		¥1,690	▲ 79	-4.7%
	貿易・国際事務	¥1,619	¥1,565	54	3.5%		¥1,612	6	0.4%
	外国語事務	¥1,634	¥1,604	30	1.9%		¥1,645	▲ 11	-0.7%
	金融事務（銀行）	¥1,505	¥1,454	50	3.5%		¥1,506	0	-0.1%
	金融事務（証券）	¥1,698	¥1,671	26	1.6%		¥1,688	9	0.6%
	金融事務（生保・損保）	¥1,553	¥1,521	32	2.1%		¥1,550	2	0.2%
	金融事務（その他）	¥1,522	¥1,461	61	4.2%		¥1,506	16	1.1%
	通訳・翻訳	¥1,887	¥1,961	▲ 74	-3.8%		¥1,980	▲ 93	-4.7%
	OA事務・OAオペレーター	¥1,640	¥1,625	14	0.9%		¥1,628	12	0.7%
	データ入力・タイピング	¥1,510	¥1,439	71	4.9%		¥1,502	7	0.5%
	事務的軽作業	¥1,418	¥1,348	69	5.2%		¥1,433	▲ 14	-1.0%
	その他事務系	¥1,561	¥1,555	5	0.4%		¥1,542	18	1.2%
計		¥1,533	¥1,488	44	3.0%		¥1,522	10	0.7%
営業・販売・サービス系	営業・企画営業・ラウンダー	¥1,699	¥1,715	▲ 16	-0.9%		¥1,719	▲ 20	-1.2%
	インサイドセールス	¥1,614	¥1,590	24	1.5%		¥1,592	21	1.4%
	販売（アパレル・ファッション・コスメ）	¥1,477	¥1,438	38	2.7%		¥1,473	4	0.3%
	販売（家電・モバイル）	¥1,538	¥1,376	161	11.8%		¥1,501	37	2.5%
	レジスタップ・販売（その他）	¥1,479	¥1,374	104	7.6%		¥1,494	▲ 15	-1.0%
	キャンペーン・PRスタッフ	¥1,503	¥1,373	129	9.5%		¥1,450	52	3.7%
	窓口・ショールーム・カウンター受付	¥1,428	¥1,440	▲ 12	-0.8%		¥1,427	1	0.1%
	旅行関連	¥1,521	¥1,505	16	1.1%		¥1,547	▲ 25	-1.7%
	テレマーケティング・テレフォンオペレーター・コールセンター	¥1,544	¥1,490	54	3.6%		¥1,541	3	0.2%
	スーパーバイザー	¥1,657	¥1,925	▲ 267	-13.9%		¥1,791	▲ 133	-7.5%
	その他営業・販売・サービス系	¥1,366	¥1,467	▲ 100	-6.9%		¥1,374	▲ 7	-0.6%
計		¥1,527	¥1,498	28	1.9%		¥1,527	0	0.0%
クリエイティブ系	WEBデザイン（WEBデザイナー）	¥1,738	¥1,628	109	6.8%		¥1,707	30	1.8%
	WEBディレクター	¥1,809	¥1,756	52	3.0%		¥1,751	57	3.3%
	WEB制作・編集・コーダー	¥1,720	¥1,611	108	6.8%		¥1,751	▲ 31	-1.8%
	編集・校正・制作・ライター	¥1,589	¥1,539	50	3.2%		¥1,554	35	2.3%
	デザイナー	¥1,670	---	---	---		¥1,606	64	4.0%
	DTPオペレーター	¥1,622	¥1,541	81	5.3%		¥1,603	19	1.2%
	その他クリエイティブ系	¥1,730	¥1,807	▲ 77	-4.3%		¥1,757	▲ 27	-1.5%
計		¥1,679	¥1,613	66	4.1%		¥1,661	18	1.1%

## 2：三大都市圏 エリア別 募集時平均時給調査

### ▼職種別平均時給（関西）：IT、技術、医療・介護、その他

大分類職種	小分類職種	2025年11月 平均時給	前年同月比較（24.11）			前月比較（25.10）		
			平均時給	増減額	増減率	平均時給	増減額	増減率
IT系	SE・プログラマ（ビジネスアプリケーション系）	¥2,567	¥2,239	327	14.6%	¥2,503	63	2.6%
	SE・プログラマ（データベース系）	¥2,585	¥2,690	▲ 104	-3.9%	¥2,680	▲ 94	-3.5%
	SE・プログラマ（Web・スマホ系）	¥2,507	¥2,412	95	3.9%	¥2,541	▲ 33	-1.3%
	社内SE	¥2,275	¥2,169	106	4.9%	¥2,180	94	4.4%
	サーバ・ネットワークエンジニア	¥2,616	¥2,500	115	4.6%	¥2,645	▲ 29	-1.1%
	テスト・評価	¥1,930	¥1,883	47	2.5%	¥2,082	▲ 151	-7.3%
	運用管理・保守	¥2,166	¥2,242	▲ 75	-3.4%	¥2,186	▲ 19	-0.9%
	テクニカルサポート・ヘルプデスク	¥1,846	¥1,819	27	1.5%	¥1,838	7	0.4%
	OAインストラクター・ITインストラクター	¥2,171	¥2,004	167	8.3%	¥2,015	156	7.7%
	PM・PMO	¥2,805	---	---	---	¥2,824	▲ 19	-0.7%
	その他IT・エンジニア系	¥2,399	¥2,459	▲ 60	-2.4%	¥2,351	47	2.0%
計		¥2,268	¥2,177	91	4.2%	¥2,278	▲ 10	-0.4%
技術系	CAD（機械・電気・電子）	¥1,795	¥1,715	79	4.7%	¥1,784	11	0.6%
	CAD（土木・建築・設備）	¥1,848	¥2,006	▲ 158	-7.9%	¥1,858	▲ 10	-0.5%
	設計（機械・電気・電子）	¥2,565	---	---	---	¥2,477	88	3.6%
	設計（土木・建築・設備）	¥1,960	---	---	---	¥1,813	147	8.1%
	組込み・制御	¥2,361	¥2,428	▲ 67	-2.8%	¥2,293	67	3.0%
	研究開発関連（技術系）	¥1,643	¥1,584	59	3.7%	¥1,704	▲ 61	-3.6%
	施工管理（建設・土木・設備）	¥1,766	---	---	---	¥1,700	66	3.9%
	施工管理（電気・プラント）	---	---	---	---	---	---	---
	その他技術系	¥2,120	¥2,102	17	0.9%	¥2,254	▲ 134	-5.9%
計		¥1,887	¥1,854	32	1.8%	¥1,944	▲ 57	-2.9%
医療・介護系	医療事務・病院受付	¥1,327	¥1,257	70	5.6%	¥1,322	4	0.4%
	治験・CRA関連	¥2,402	¥1,800	602	33.4%	¥2,158	244	11.3%
	介護関連	¥1,413	¥1,354	58	4.4%	¥1,414	▲ 1	-0.1%
	保育士	¥1,585	---	---	---	¥1,572	12	0.8%
	看護助手	¥1,369	---	---	---	¥1,362	6	0.5%
	看護師・准看護師	¥2,038	¥1,762	276	15.7%	¥2,055	▲ 16	-0.8%
	研究開発関連（医療系）	¥1,708	¥1,576	131	8.4%	¥1,717	▲ 9	-0.5%
	その他医療・介護・保育系	¥1,490	¥1,433	56	4.0%	¥1,537	▲ 46	-3.1%
計		¥1,408	¥1,351	56	4.2%	¥1,411	▲ 3	-0.2%
その他	製造（組立・加工）	¥1,402	¥1,318	83	6.4%	¥1,407	▲ 5	-0.4%
	食品加工	¥1,294	---	---	---	¥1,308	▲ 14	-1.1%
	軽作業（仕分け・ピッキング・検品・商品管理）	¥1,327	¥1,258	68	5.5%	¥1,305	21	1.7%
	フォークリフト	¥1,470	---	---	---	¥1,433	37	2.6%
	マシンオペレーター	¥1,339	---	---	---	¥1,329	9	0.8%
	材料投入	¥1,300	---	---	---	¥1,300	0	0.0%
	ドライバー	¥1,354	¥1,467	▲ 112	-7.7%	¥1,348	6	0.4%
	清掃	¥1,278	---	---	---	¥1,300	▲ 21	-1.7%
	イベントスタッフ・会場設営	¥1,340	---	---	---	¥1,553	▲ 212	-13.7%
	その他軽作業・製造・その他	¥1,493	---	---	---	¥1,545	▲ 51	-3.4%
	試験監督・選考スタッフ	¥1,154	---	---	---	¥1,172	▲ 18	-1.5%
	インストラクター・講師・教師	¥1,931	¥1,970	▲ 39	-2.0%	¥1,882	48	2.6%
	その他	¥1,591	¥1,388	203	14.6%	¥1,595	▲ 4	-0.3%
計		¥1,363	¥1,286	76	6.0%	¥1,351	11	0.9%
総計（関西）		¥1,529	¥1,504	25	1.7%	¥1,530	▲ 1	-0.1%

本ニュースリリースに関する  
お問い合わせ先

エン株式会社 広報担当

<https://corp.en-japan.com/>

〒163-1335 新宿区西新宿6-5-1 新宿アイランドタワー

TEL：03-3342-6590 MAIL：[en-press@en-japan.com](mailto:en-press@en-japan.com)