

2026年1月度 派遣社員の平均時給は1,714円

前月から過去最高を維持。40カ月連続で前年同月を上回る。

『エン派遣』三大都市圏 募集時平均時給レポート

エン株式会社（本社：東京都新宿区、代表取締役会長兼社長：越智通勝）が運営する日本最大級の派遣のお仕事探しサイト『エン派遣』（<https://haken.en-japan.com/>）では、サイトに掲載されたすべての職種（※）の求人情報をエリア別（※）に集計し、募集時の平均時給分析を行なっています。2026年1月度の集計結果がまとまりましたので、お知らせします。※『エン派遣』上で分類されている職種、エリア

TOPICS

- 三大都市圏の平均時給、2025年12月度に続く過去最高を維持。
- 旅行シーズン、新生活シーズンに向けた求人の登場で時給相場が上昇。
- 4月就業開始の求人の登場により、2月以降も時給は高止まりの見通し。

概況解説

2026年1月度の三大都市圏平均時給は**1,714円**（前月比±0円・横ばい、前年同月比+12円・0.7%増）で過去最高を維持。前年同月を上回るのは40カ月連続です。

オフィスワーク・事務系は、1,696円（前年同月比+38円）と、こちらも前月に続き過去最高タイとなりました。DX化やAI導入の進展により、従来は未経験者向けの募集が多かった「受付」などの職種でも、経験やスキルを求める求人が増加しており、平均時給を押し上げる一因となっています。特に2月の旅行シーズンに向けて英語や中国語などの語学スキルを持つ人材の需要が高まりました。

営業・販売・サービス系も、1,645円と前年同月比+23円の上昇に。中でも市場を牽引したのは、求人数の多いコールセンタースタッフ（前年同月比+28円）です。1月から3月にかけては、新生活に向けた引越しシーズンにあたるため、ガス・電気・インターネットといったライフライン関連や、不動産会社からの手続きに関する問い合わせが増加します。法人向けのオペレーター経験などを求める専門性の高い求人も見られ、時給を引き上げる要因となりました。

例年1月～2月は、4月就業開始の求人が多数登場する時期です。2026年は、大手派遣会社を中心に例年以上に求人獲得の動きが活発化しています。採用競争の激化に伴い、企業が提示時給を引き上げる動きも見られ、結果として時給相場は高止まりすることが予想されます。



『エン派遣』サービス責任者
石田 裕子

■三大都市圏 職種別平均時給は、全職種で前年同月比プラスに。

| | 2026年1月 平均時給 | 前年同月比較（25.1） | | | 前月比較（25.12） | | |
|---------------|-----------------|--------------|-----|------|-------------|-----|-------|
| | | 平均時給 | 増減額 | 増減率 | 平均時給 | 増減額 | 増減率 |
| 全体 | ¥1,714 | ¥1,702 | 12 | 0.7% | ¥1,714 | 0 | 0.0% |
| オフィスワーク・事務系 | ¥1,696 | ¥1,658 | 38 | 2.3% | ¥1,696 | 0 | 0.0% |
| 営業・販売・サービス系 | ¥1,645 | ¥1,622 | 23 | 1.4% | ¥1,649 | -4 | -0.2% |
| クリエイティブ系 | ¥2,059 | ¥1,961 | 98 | 5.0% | ¥2,065 | -6 | -0.3% |
| IT・エンジニア系（※） | ¥2,703 | ¥2,619 | 84 | 3.2% | ¥2,637 | 66 | 2.5% |
| 技術系 | ¥2,007 | ¥1,983 | 24 | 1.2% | ¥2,038 | -31 | -1.5% |
| 医療・介護・福祉・教育系 | ¥1,487 | ¥1,424 | 63 | 4.4% | ¥1,489 | -2 | -0.1% |
| 軽作業・物流・工場・その他 | ¥1,348 | ¥1,317 | 31 | 2.4% | ¥1,352 | -4 | -0.3% |

（※）過去最高を記録した職種。

■ 1月度のエリア別平均時給は、全エリアで前年同月比プラス。

| | 2026年1月 平均時給 | 前年同月比較（25.1） | | | 前月比較（25.12） | | |
|----|-----------------|--------------|-----|------|-------------|-----|-------|
| | | 平均時給 | 増減額 | 増減率 | 平均時給 | 増減額 | 増減率 |
| 関東 | ¥1,803 | ¥1,760 | 43 | 2.4% | ¥1,807 | -4 | -0.2% |
| 東海 | ¥1,495 | ¥1,453 | 42 | 2.9% | ¥1,502 | -7 | -0.5% |
| 関西 | ¥1,546 | ¥1,501 | 45 | 3.0% | ¥1,560 | -14 | -0.9% |

■ 1月度の職種別／前年同月比 時給上昇額ランキング

| 順位 | | 上昇額 | 2026年1月度 平均時給 |
|------|--------------|-----|------------------|
| 1（→） | クリエイティブ系 | +98 | ¥2,059 |
| 2（↑） | IT・エンジニア系 | +84 | ¥2,703 |
| 3（↑） | 医療・介護・福祉・教育系 | +63 | ¥1,487 |

■ 1月度の職種別／時給額ランキング

| 順位 | | 2026年1月度 平均時給 |
|------|-----------|------------------|
| 1（→） | IT・エンジニア系 | ¥2,703 |
| 2（→） | クリエイティブ系 | ¥2,059 |
| 3（→） | 技術系 | ¥2,007 |

▼集計対象

エンが運営する日本最大級の派遣のお仕事探しサイト『エン派遣』（<https://haken.en-japan.com/>）に掲載された求人情報より、募集時の平均時給を集計いたしました。

▼対象エリア

関東（東京都、神奈川県、埼玉県、千葉県、茨城県、群馬県、栃木県、山梨県）
東海（愛知県、岐阜県、三重県、静岡県）
関西（大阪府、兵庫県、京都府、滋賀県、奈良県、和歌山県）

▼集計対象職種

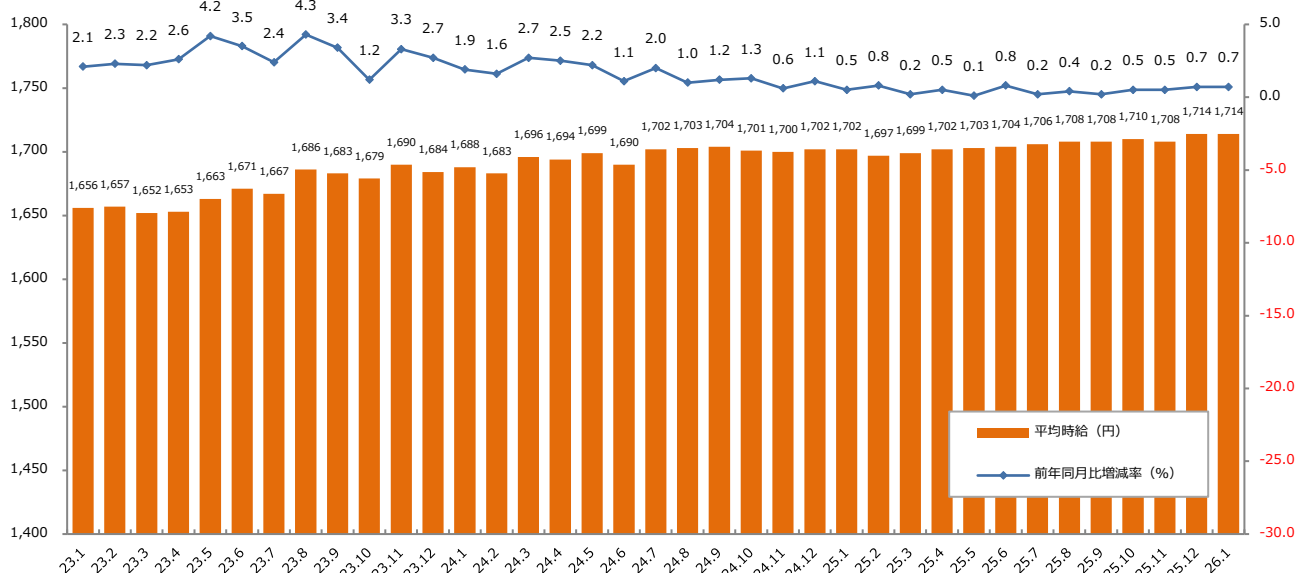
オフィスワーク系：一般事務、営業事務、経理・財務、秘書、受付、総務・人事、貿易・国際事務など
営業・販売・サービス系：営業・企画営業、販売、窓口・ショールーム、テレマーケティングなど
クリエイティブ系：WEBデザイナー、編集・制作・校正、デザイナー、DTPオペレーターなど
IT・エンジニア系：SE、プログラマ、ネットワークエンジニア、テスト・評価、運用管理・保守、ユーザーサポートなど
技術系：CADオペレーター、CAD・設計、ハード系設計
医療・介護系：医療事務、治験関連、介護関連、看護師・准看護師、研究開発など
その他：製造業務、軽作業、ドライバー、インストラクター・講師など

※2025年10月より職種区分を一部変更。

新設・名称変更等の見直しを行ないましたが、時系列比較の継続性は確保しています。

1：三大都市圏 募集時平均時給調査

▼平均時給推移（三大都市圏 ※関東・東海・関西） ※2023年1月からの推移



▼職種別平均時給推移（三大都市圏 ※関東・東海・関西） ※2024年1月からの推移

| 職種名 | 24.1 | 24.2 | 24.3 | 24.4 | 24.5 | 24.6 | 24.7 | 24.8 | 24.9 | 24.10 | 24.11 | 24.12 |
|-------------|--------|--------|--------|--------|--------|--------|--------|--------|--------|--------|--------|--------|
| オフィスワーク系 | ¥1,632 | ¥1,636 | ¥1,629 | ¥1,647 | ¥1,650 | ¥1,649 | ¥1,655 | ¥1,652 | ¥1,658 | ¥1,660 | ¥1,659 | ¥1,660 |
| 営業・販売・サービス系 | ¥1,598 | ¥1,604 | ¥1,594 | ¥1,608 | ¥1,600 | ¥1,607 | ¥1,615 | ¥1,618 | ¥1,618 | ¥1,609 | ¥1,611 | ¥1,617 |
| クリエイティブ系 | ¥2,050 | ¥1,975 | ¥1,970 | ¥1,987 | ¥1,972 | ¥1,895 | ¥1,926 | ¥1,922 | ¥1,937 | ¥1,939 | ¥1,959 | ¥1,941 |
| IT系 | ¥2,617 | ¥2,591 | ¥2,587 | ¥2,584 | ¥2,623 | ¥2,585 | ¥2,583 | ¥2,595 | ¥2,584 | ¥2,573 | ¥2,595 | ¥2,593 |
| 技術系 | ¥2,051 | ¥2,030 | ¥2,073 | ¥1,981 | ¥1,953 | ¥1,960 | ¥1,994 | ¥1,978 | ¥1,978 | ¥1,979 | ¥1,979 | ¥1,969 |
| 医療・介護系 | ¥1,460 | ¥1,453 | ¥1,442 | ¥1,447 | ¥1,438 | ¥1,446 | ¥1,455 | ¥1,460 | ¥1,451 | ¥1,445 | ¥1,444 | ¥1,446 |
| その他 | ¥1,311 | ¥1,312 | ¥1,326 | ¥1,319 | ¥1,297 | ¥1,292 | ¥1,299 | ¥1,319 | ¥1,318 | ¥1,318 | ¥1,321 | ¥1,315 |
| 全体 | ¥1,688 | ¥1,683 | ¥1,696 | ¥1,694 | ¥1,699 | ¥1,690 | ¥1,702 | ¥1,703 | ¥1,704 | ¥1,701 | ¥1,700 | ¥1,702 |
| 職種名 | 25.1 | 25.2 | 25.3 | 25.4 | 25.5 | 25.6 | 25.7 | 25.8 | 25.9 | 25.10 | 25.11 | 25.12 |
| オフィスワーク系 | ¥1,658 | ¥1,656 | ¥1,649 | ¥1,655 | ¥1,670 | ¥1,681 | ¥1,678 | ¥1,674 | ¥1,680 | ¥1,684 | ¥1,688 | ¥1,696 |
| 営業・販売・サービス系 | ¥1,622 | ¥1,612 | ¥1,605 | ¥1,625 | ¥1,633 | ¥1,640 | ¥1,638 | ¥1,642 | ¥1,653 | ¥1,645 | ¥1,637 | ¥1,649 |
| クリエイティブ系 | ¥1,961 | ¥1,953 | ¥1,943 | ¥1,976 | ¥2,003 | ¥1,992 | ¥2,018 | ¥2,014 | ¥2,032 | ¥2,017 | ¥2,070 | ¥2,065 |
| IT系 | ¥2,619 | ¥2,543 | ¥2,499 | ¥2,635 | ¥2,692 | ¥2,620 | ¥2,616 | ¥2,641 | ¥2,683 | ¥2,678 | ¥2,665 | ¥2,637 |
| 技術系 | ¥1,983 | ¥2,013 | ¥2,014 | ¥2,024 | ¥2,007 | ¥2,032 | ¥2,036 | ¥2,055 | ¥2,112 | ¥2,078 | ¥2,015 | ¥2,038 |
| 医療・介護系 | ¥1,424 | ¥1,437 | ¥1,454 | ¥1,460 | ¥1,456 | ¥1,472 | ¥1,483 | ¥1,498 | ¥1,495 | ¥1,500 | ¥1,495 | ¥1,489 |
| その他 | ¥1,317 | ¥1,326 | ¥1,327 | ¥1,324 | ¥1,322 | ¥1,317 | ¥1,334 | ¥1,337 | ¥1,337 | ¥1,354 | ¥1,363 | ¥1,352 |
| 全体 | ¥1,702 | ¥1,697 | ¥1,699 | ¥1,702 | ¥1,703 | ¥1,704 | ¥1,706 | ¥1,708 | ¥1,708 | ¥1,710 | ¥1,708 | ¥1,714 |
| 職種名 | 26.1 | 26.2 | 26.3 | 26.4 | 26.5 | 26.6 | 26.7 | 26.8 | 26.9 | 26.10 | 26.11 | 26.12 |
| オフィスワーク系 | ¥1,696 | | | | | | | | | | | |
| 営業・販売・サービス系 | ¥1,645 | | | | | | | | | | | |
| クリエイティブ系 | ¥2,059 | | | | | | | | | | | |
| IT系 | ¥2,703 | | | | | | | | | | | |
| 技術系 | ¥2,007 | | | | | | | | | | | |
| 医療・介護系 | ¥1,487 | | | | | | | | | | | |
| その他 | ¥1,348 | | | | | | | | | | | |
| 全体 | ¥1,714 | | | | | | | | | | | |

1：三大都市圏 募集時平均時給調査

▼職種別平均時給：オフィスワーク、営業・販売・サービス、クリエイティブ

| 大分類職種 | 小分類職種 | 2026年1月 | 前年同月比較（25.1） | | | 前月比較（25.12） | | |
|-------------|-------------------------------|---------|--------------|------|-------|-------------|------|-------|
| | | 平均時給 | 平均時給 | 増減額 | 増減率 | 平均時給 | 増減額 | 増減率 |
| オフィスワーク系 | 一般事務 | ¥1,644 | ¥1,604 | 40 | 2.5% | ¥1,648 | ▲ 4 | -0.2% |
| | 営業事務 | ¥1,693 | ¥1,655 | 37 | 2.3% | ¥1,695 | ▲ 2 | -0.1% |
| | 学校事務 | ¥1,529 | ¥1,499 | 30 | 2.0% | ¥1,525 | 3 | 0.3% |
| | 経理・財務・会計・英文経理 | ¥1,766 | ¥1,732 | 33 | 2.0% | ¥1,771 | ▲ 5 | -0.3% |
| | 秘書・セクレタリー | ¥1,833 | ¥1,804 | 29 | 1.6% | ¥1,849 | ▲ 16 | -0.9% |
| | 受付 | ¥1,569 | ¥1,520 | 48 | 3.2% | ¥1,545 | 23 | 1.6% |
| | 総務・人事・労務 | ¥1,743 | ¥1,729 | 13 | 0.8% | ¥1,745 | ▲ 2 | -0.1% |
| | 法務・特許事務 | ¥1,950 | --- | --- | --- | ¥1,943 | 7 | 0.4% |
| | 広報・宣伝・IR | ¥1,861 | ¥1,852 | 8 | 0.5% | ¥1,852 | 8 | 0.5% |
| | 企画・マーケティング | ¥2,011 | ¥1,951 | 59 | 3.1% | ¥2,011 | 0 | 0.0% |
| | 貿易・国際事務 | ¥1,738 | ¥1,732 | 5 | 0.3% | ¥1,739 | ▲ 1 | -0.1% |
| | 外国語事務 | ¥1,929 | ¥1,871 | 57 | 3.1% | ¥1,897 | 32 | 1.7% |
| | 金融事務（銀行） | ¥1,583 | ¥1,544 | 38 | 2.5% | ¥1,575 | 7 | 0.5% |
| | 金融事務（証券） | ¥1,880 | ¥1,822 | 58 | 3.2% | ¥1,832 | 48 | 2.6% |
| | 金融事務（生保・損保） | ¥1,681 | ¥1,622 | 59 | 3.6% | ¥1,671 | 9 | 0.6% |
| | 金融事務（その他） | ¥1,757 | ¥1,692 | 65 | 3.8% | ¥1,766 | ▲ 8 | -0.5% |
| | 通訳・翻訳 | ¥2,223 | ¥2,268 | ▲ 44 | -2.0% | ¥2,213 | 10 | 0.5% |
| | OA事務・OAオペレーター | ¥1,892 | ¥1,835 | 56 | 3.1% | ¥1,900 | ▲ 7 | -0.4% |
| | データ入力・タイピング | ¥1,619 | ¥1,570 | 48 | 3.1% | ¥1,624 | ▲ 5 | -0.3% |
| | 事務的軽作業 | ¥1,523 | ¥1,485 | 37 | 2.6% | ¥1,515 | 7 | 0.5% |
| | その他事務系 | ¥1,718 | ¥1,676 | 41 | 2.5% | ¥1,693 | 24 | 1.5% |
| 計 | | ¥1,696 | ¥1,658 | 37 | 2.3% | ¥1,696 | 0 | 0.0% |
| 営業・販売・サービス系 | 営業・企画営業・ラウンダー | ¥1,886 | ¥1,934 | ▲ 48 | -2.5% | ¥1,910 | ▲ 24 | -1.3% |
| | インサイドセールス | ¥1,758 | ¥1,740 | 18 | 1.0% | ¥1,745 | 13 | 0.7% |
| | 販売（アパレル・ファッション・コスメ） | ¥1,538 | ¥1,524 | 14 | 0.9% | ¥1,534 | 3 | 0.3% |
| | 販売（家電・モバイル） | ¥1,527 | ¥1,519 | 8 | 0.5% | ¥1,543 | ▲ 15 | -1.0% |
| | レジスタッフ・販売（その他） | ¥1,499 | ¥1,486 | 12 | 0.9% | ¥1,499 | 0 | 0.0% |
| | キャンペーン・PRスタッフ | ¥1,556 | ¥1,424 | 132 | 9.3% | ¥1,545 | 11 | 0.7% |
| | 窓口・ショールーム・カウンター受付 | ¥1,514 | ¥1,503 | 10 | 0.7% | ¥1,500 | 13 | 0.9% |
| | 旅行関連 | ¥1,636 | ¥1,617 | 18 | 1.2% | ¥1,587 | 48 | 3.1% |
| | テレマーケティング・テレフォンオペレーター・コールセンター | ¥1,654 | ¥1,626 | 28 | 1.7% | ¥1,660 | ▲ 5 | -0.4% |
| | スーパーバイザー | ¥1,911 | ¥1,876 | 35 | 1.9% | ¥1,887 | 24 | 1.3% |
| | その他営業・販売・サービス系 | ¥1,484 | ¥1,553 | ▲ 68 | -4.4% | ¥1,469 | 15 | 1.0% |
| 計 | | ¥1,645 | ¥1,622 | 23 | 1.4% | ¥1,649 | ▲ 4 | -0.2% |
| クリエイティブ系 | WEBデザイン（WEBデザイナー） | ¥2,275 | ¥2,122 | 153 | 7.2% | ¥2,249 | 25 | 1.2% |
| | WEBディレクター | ¥2,375 | ¥2,186 | 189 | 8.6% | ¥2,392 | ▲ 17 | -0.7% |
| | WEB制作・編集・コーダー | ¥1,966 | ¥1,990 | ▲ 23 | -1.2% | ¥1,956 | 9 | 0.5% |
| | 編集・校正・制作・ライター | ¥1,834 | ¥1,785 | 49 | 2.7% | ¥1,838 | ▲ 3 | -0.2% |
| | デザイナー | ¥1,874 | ¥1,671 | 203 | 12.1% | ¥1,831 | 42 | 2.3% |
| | DTPオペレーター | ¥1,763 | ¥1,709 | 54 | 3.2% | ¥1,784 | ▲ 20 | -1.2% |
| | その他クリエイティブ系 | ¥2,123 | ¥2,054 | 69 | 3.4% | ¥2,125 | ▲ 2 | -0.1% |
| 計 | | ¥2,059 | ¥1,961 | 98 | 5.0% | ¥2,065 | ▲ 6 | -0.3% |

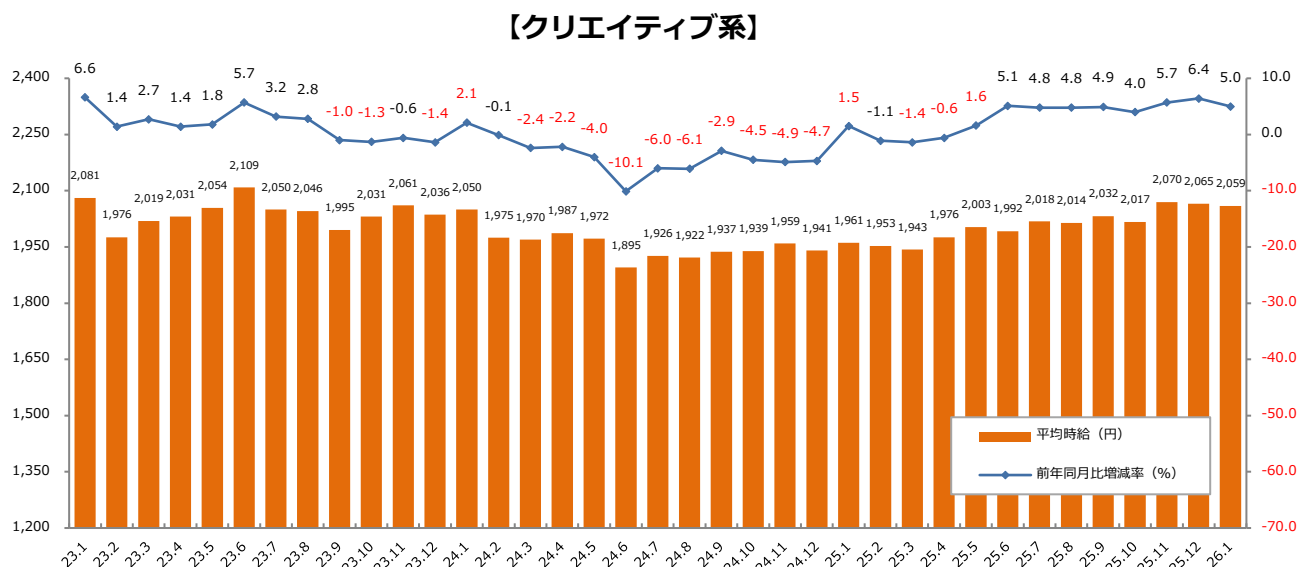
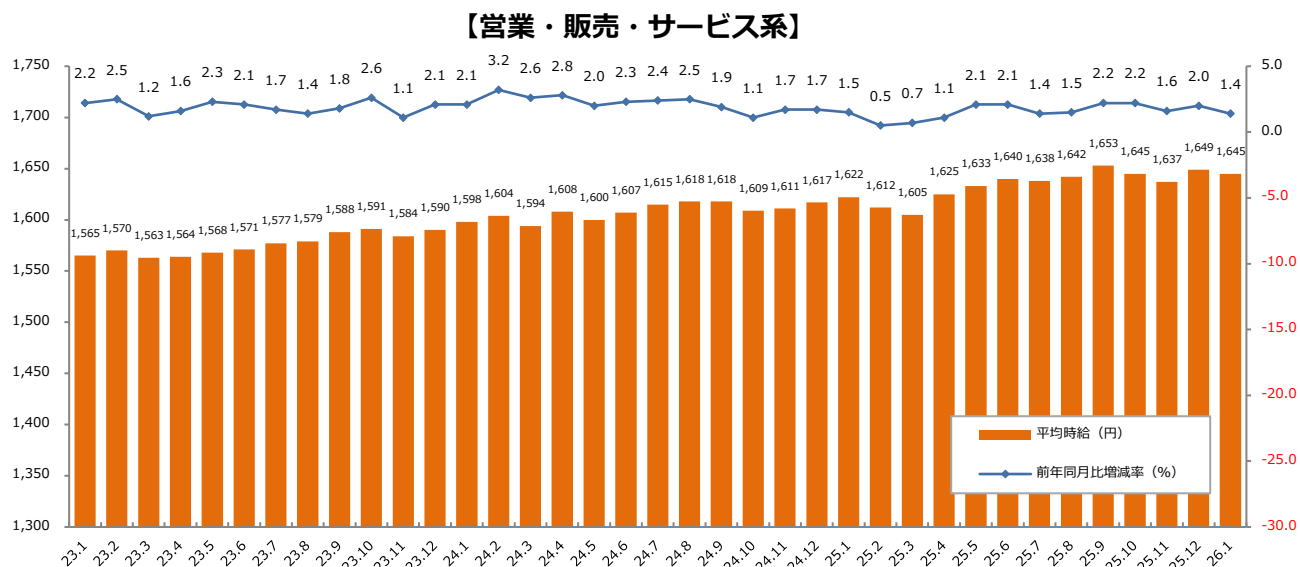
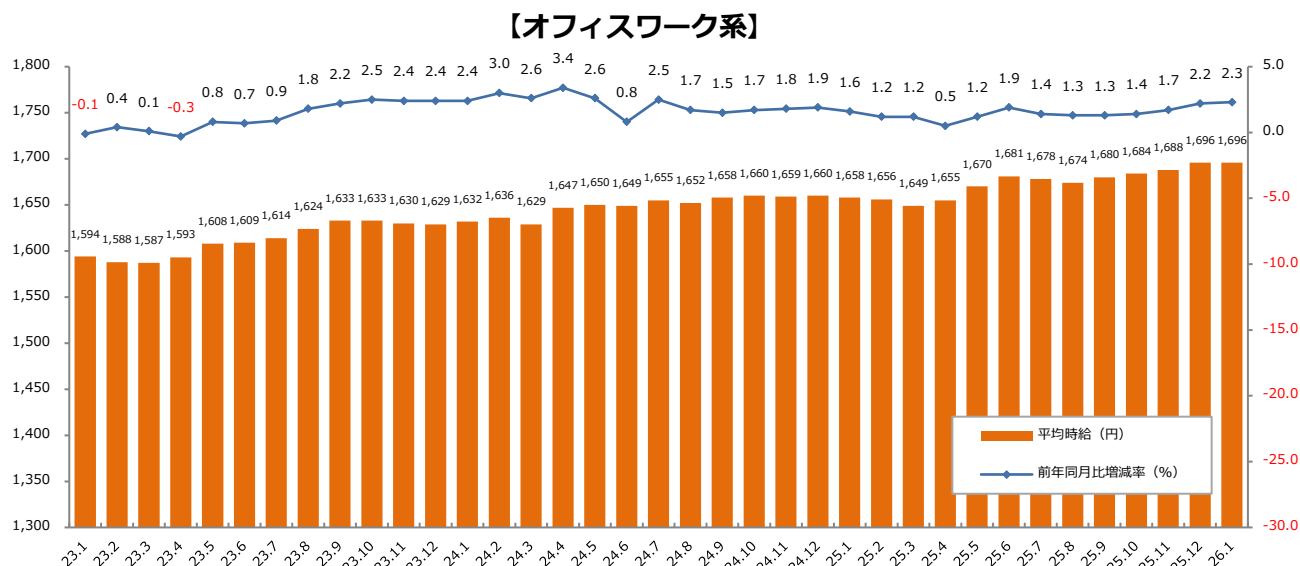
1：三大都市圏 募集時平均時給調査

▼職種別平均時給：IT、技術、医療・介護、その他

| 大分類職種 | 小分類職種 | 2026年1月 平均時給 | 前年同月比較（25.1） | | | 前月比較（25.12） | | |
|-----------|-------------------------|-----------------|--------------|-------|--------|-------------|-------|-------|
| | | | 平均時給 | 増減額 | 増減率 | 平均時給 | 増減額 | 増減率 |
| IT系 | SE・プログラマ（ビジネスアプリケーション系） | ¥2,944 | ¥2,832 | 112 | 4.0% | ¥2,910 | 34 | 1.2% |
| | SE・プログラマ（データベース系） | ¥3,409 | ¥3,018 | 391 | 13.0% | ¥3,340 | 68 | 2.1% |
| | SE・プログラマ（Web・スマホ系） | ¥3,241 | ¥2,999 | 241 | 8.1% | ¥3,212 | 28 | 0.9% |
| | 社内SE | ¥2,531 | ¥2,466 | 65 | 2.6% | ¥2,555 | ▲ 24 | -0.9% |
| | サーバ・ネットワークエンジニア | ¥3,041 | ¥2,811 | 229 | 8.2% | ¥2,976 | 64 | 2.2% |
| | テスト・評価 | ¥2,072 | ¥2,154 | ▲ 81 | -3.8% | ¥2,007 | 65 | 3.2% |
| | 運用管理・保守 | ¥2,239 | ¥2,340 | ▲ 101 | -4.3% | ¥2,215 | 24 | 1.1% |
| | テクニカルサポート・ヘルプデスク | ¥1,942 | ¥1,946 | ▲ 3 | -0.2% | ¥1,952 | ▲ 9 | -0.5% |
| | OAインストラクター・ITインストラクター | ¥1,786 | ¥1,872 | ▲ 86 | -4.6% | ¥1,817 | ▲ 31 | -1.7% |
| | PM・PMO | ¥3,503 | --- | --- | --- | ¥3,361 | 142 | 4.2% |
| | その他IT・エンジニア系 | ¥2,906 | ¥3,247 | ▲ 341 | -10.5% | ¥2,898 | 7 | 0.3% |
| 計 | | ¥2,703 | ¥2,619 | 84 | 3.2% | ¥2,637 | 66 | 2.5% |
| 技術系 | CAD（機械・電気・電子） | ¥1,855 | ¥1,858 | ▲ 3 | -0.2% | ¥1,826 | 28 | 1.6% |
| | CAD（土木・建築・設備） | ¥1,986 | ¥2,129 | ▲ 143 | -6.7% | ¥2,009 | ▲ 22 | -1.1% |
| | 設計（機械・電気・電子） | ¥2,580 | --- | --- | --- | ¥2,718 | ▲ 137 | -5.1% |
| | 設計（土木・建築・設備） | ¥2,279 | --- | --- | --- | ¥2,305 | ▲ 26 | -1.1% |
| | 組込み・制御 | ¥2,583 | ¥2,562 | 21 | 0.8% | ¥2,486 | 97 | 3.9% |
| | 研究開発関連（技術系） | ¥1,708 | ¥1,558 | 149 | 9.6% | ¥1,561 | 146 | 9.4% |
| | 施工管理（建設・土木・設備） | ¥2,254 | --- | --- | --- | ¥2,235 | 18 | 0.9% |
| | 施工管理（電気・プラント） | ¥2,141 | --- | --- | --- | ¥2,171 | ▲ 29 | -1.4% |
| | その他技術系 | ¥2,116 | ¥2,196 | ▲ 79 | -3.6% | ¥2,285 | ▲ 168 | -7.4% |
| 計 | | ¥2,007 | ¥1,983 | 24 | 1.2% | ¥2,038 | ▲ 30 | -1.5% |
| 医療・介護系 | 医療事務・病院受付 | ¥1,389 | ¥1,282 | 107 | 8.3% | ¥1,389 | 0 | 0.0% |
| | 治験・CRA関連 | ¥2,433 | ¥2,479 | ▲ 45 | -1.9% | ¥2,425 | 7 | 0.3% |
| | 介護関連 | ¥1,487 | ¥1,411 | 75 | 5.4% | ¥1,488 | ▲ 1 | -0.1% |
| | 保育士 | ¥1,677 | --- | --- | --- | ¥1,670 | 7 | 0.4% |
| | 看護助手 | ¥1,426 | --- | --- | --- | ¥1,435 | ▲ 9 | -0.6% |
| | 看護師・准看護師 | ¥2,140 | ¥2,116 | 23 | 1.1% | ¥2,146 | ▲ 5 | -0.3% |
| | 研究開発関連（医療系） | ¥1,849 | ¥1,729 | 119 | 6.9% | ¥1,752 | 96 | 5.5% |
| | その他医療・介護・保育系 | ¥1,590 | ¥1,545 | 45 | 2.9% | ¥1,586 | 4 | 0.3% |
| 計 | | ¥1,487 | ¥1,424 | 63 | 4.4% | ¥1,489 | ▲ 1 | -0.1% |
| その他 | 製造（組立・加工） | ¥1,368 | ¥1,390 | ▲ 22 | -1.6% | ¥1,389 | ▲ 21 | -1.5% |
| | 食品加工 | ¥1,297 | --- | --- | --- | ¥1,297 | 0 | 0.0% |
| | 軽作業（仕分け・ピッキング・検品、商品管理） | ¥1,311 | ¥1,288 | 23 | 1.8% | ¥1,320 | ▲ 8 | -0.7% |
| | フォークリフト | ¥1,441 | --- | --- | --- | ¥1,465 | ▲ 24 | -1.6% |
| | マシンオペレーター | ¥1,361 | --- | --- | --- | ¥1,370 | ▲ 8 | -0.7% |
| | 材料投入 | ¥1,271 | --- | --- | --- | ¥1,320 | ▲ 48 | -3.7% |
| | ドライバー | ¥1,548 | ¥1,473 | 74 | 5.1% | ¥1,545 | 2 | 0.2% |
| | 清掃 | ¥1,344 | --- | --- | --- | ¥1,344 | 0 | 0.0% |
| | イベントスタッフ・会場設営 | ¥1,376 | --- | --- | --- | ¥1,329 | 47 | 3.5% |
| | その他軽作業・製造・その他 | ¥1,552 | --- | --- | --- | ¥1,542 | 10 | 0.6% |
| | 試験監督・選挙スタッフ | ¥1,478 | --- | --- | --- | ¥1,236 | 242 | 19.6% |
| | インストラクター・講師・教師 | ¥1,996 | ¥2,035 | ▲ 38 | -1.9% | ¥1,980 | 16 | 0.8% |
| | その他 | ¥1,547 | ¥1,461 | 86 | 5.9% | ¥1,543 | 3 | 0.3% |
| 計 | | ¥1,348 | ¥1,317 | 30 | 2.4% | ¥1,352 | ▲ 4 | -0.3% |
| 総計（三大都市圏） | | ¥1,714 | ¥1,702 | 12 | 0.7% | ¥1,714 | 0 | 0.0% |

1：三大都市圏 募集時平均時給調査

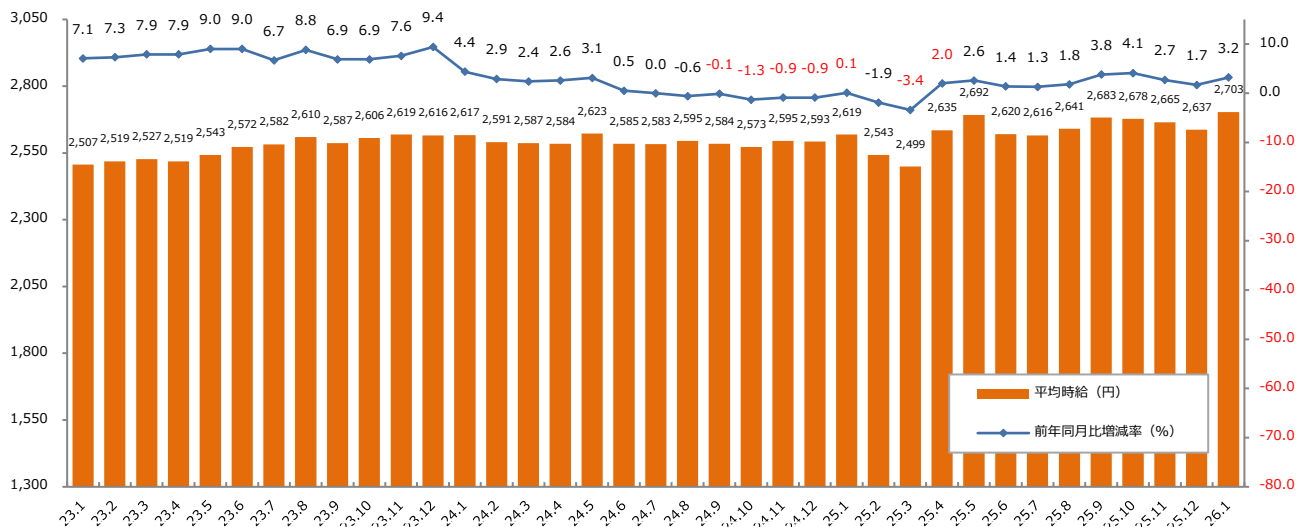
▼職種大分類別 平均時給推移（三大都市圏） ※2023年1月からの推移



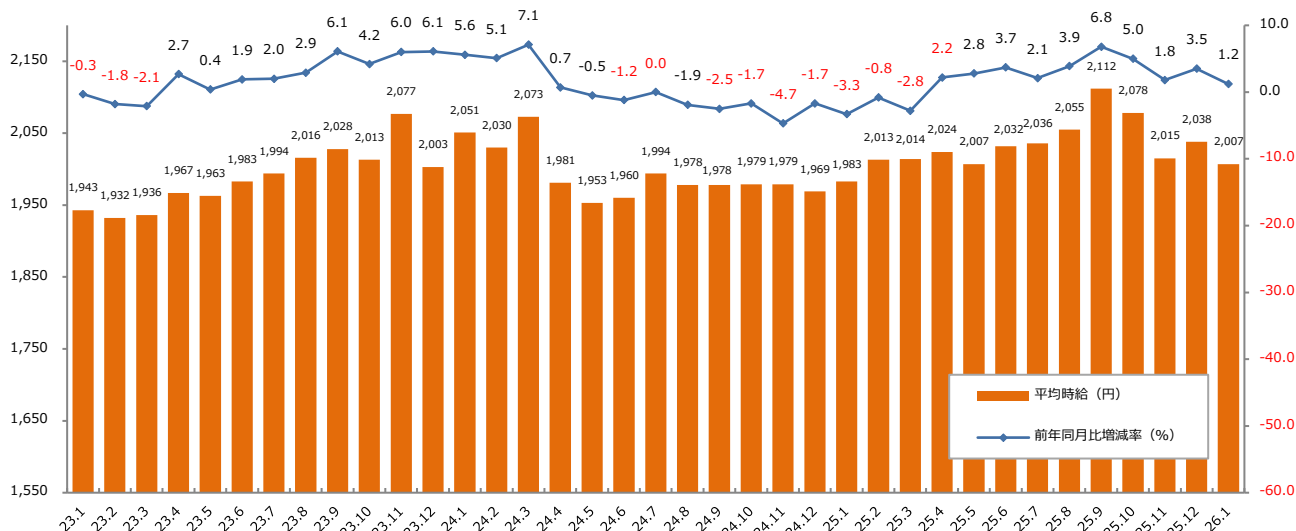
1：三大都市圏 募集時平均時給調査

▼職種大分類別 平均時給推移（三大都市圏） ※2023年1月からの推移

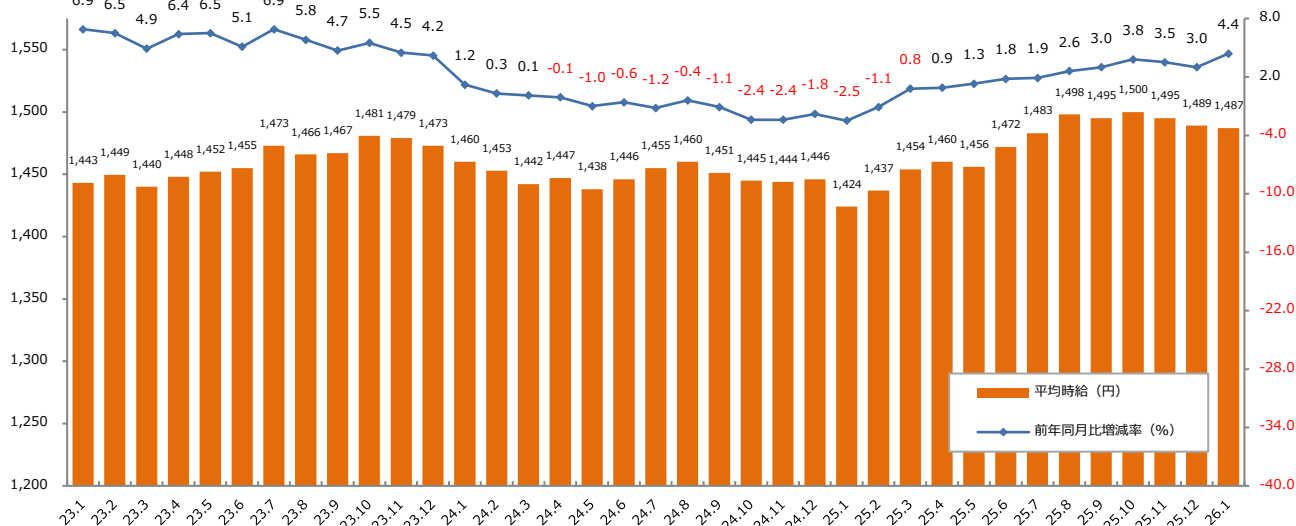
【IT系】



【技術系】

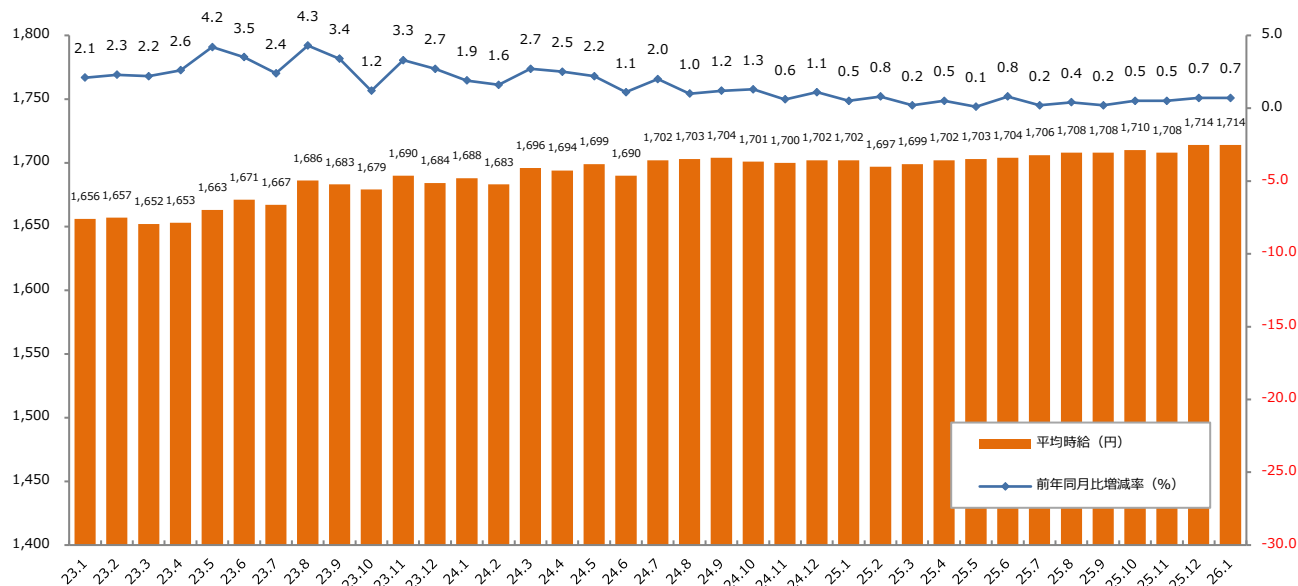


【医療・介護系】

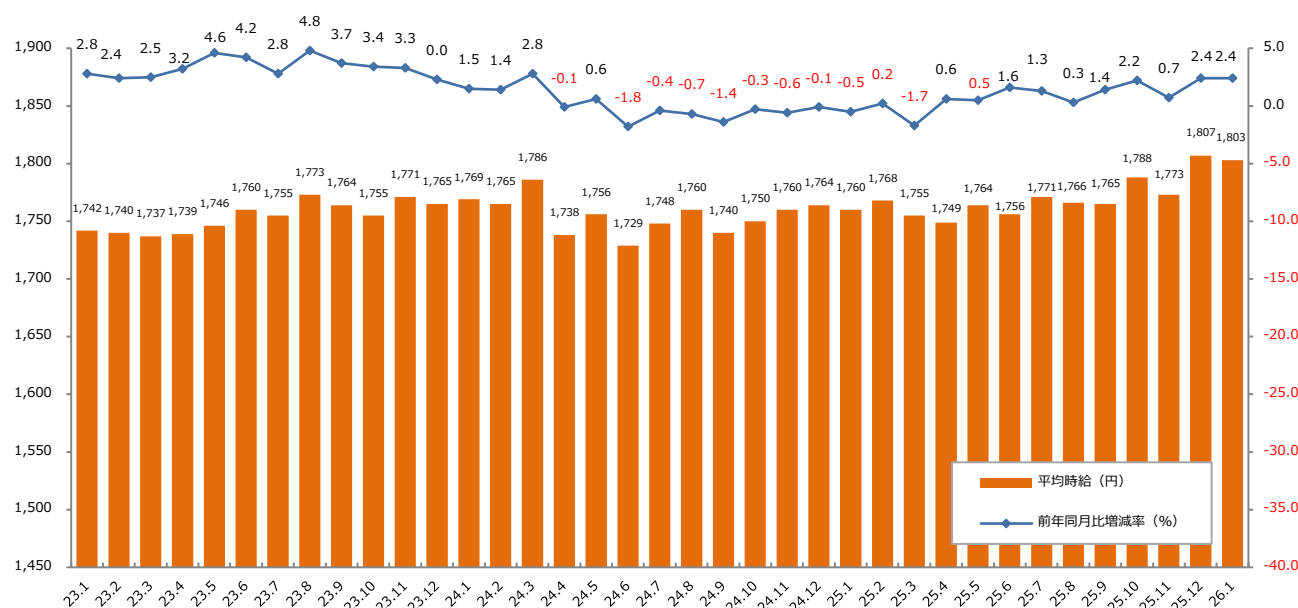


2：三大都市圏 エリア別 募集時平均時給調査

▼三大都市圏全体 平均時給推移 ※2023年1月からの推移

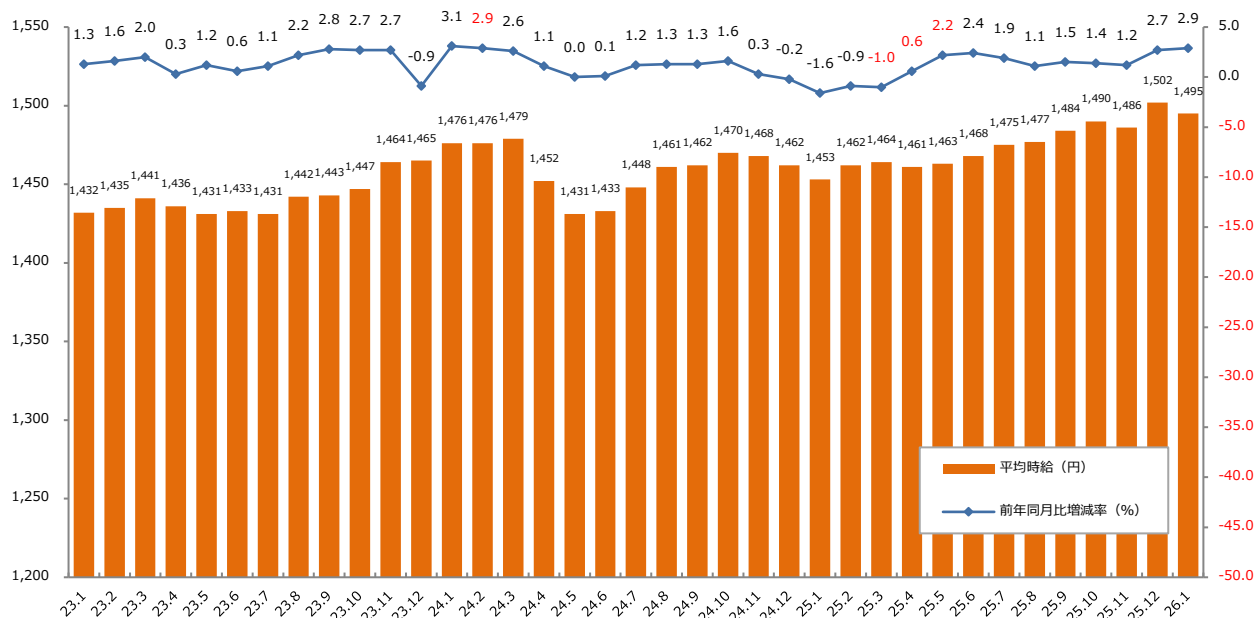


▼関東 平均時給推移 ※2023年1月からの推移

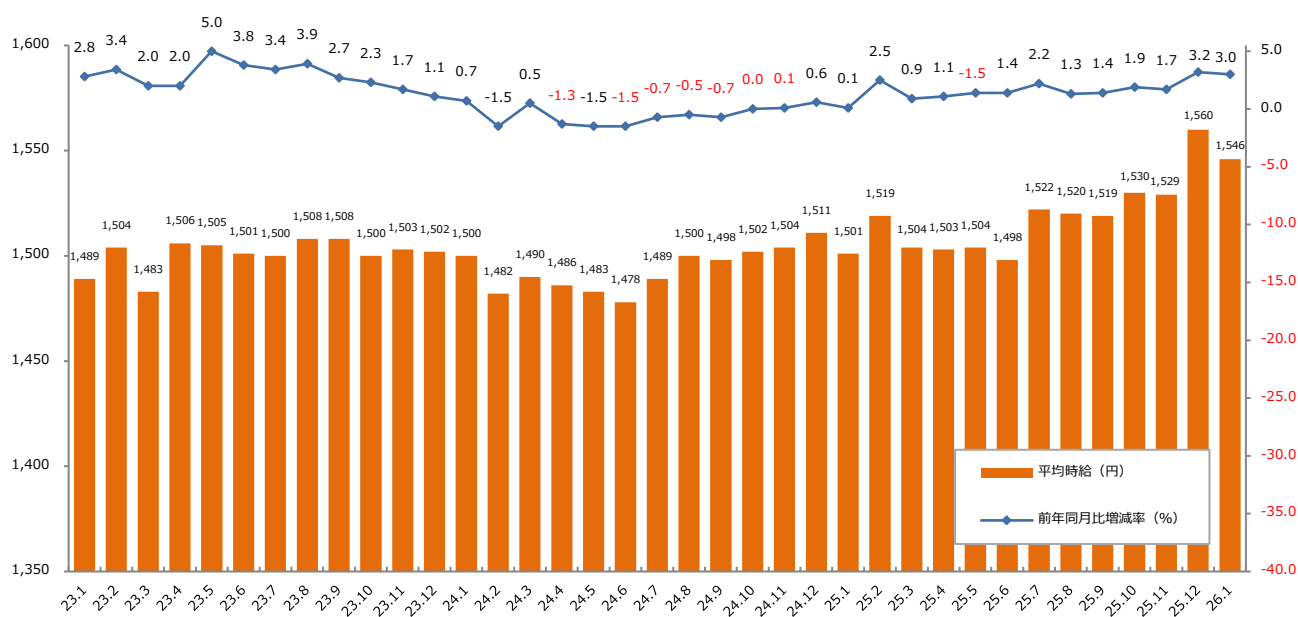


2：三大都市圏 エリア別 募集時平均時給調査

▼東海 平均時給推移 ※2023年1月からの推移



▼関西 平均時給推移 ※2023年1月からの推移



2：三大都市圏 エリア別 募集時平均時給調査

▼職種別平均時給（関東）：オフィスワーク、営業・販売・サービス、クリエイティブ

| 大分類職種 | 小分類職種 | 2026年1月 平均時給 | 前年同月比較（25.1） | | | 前月比較（25.12） | | |
|-------------|-------------------------------|-----------------|--------------|------|-------|-------------|------|-------|
| | | | 平均時給 | 増減額 | 増減率 | 平均時給 | 増減額 | 増減率 |
| オフィスワーク系 | 一般事務 | ¥1,705 | ¥1,673 | 31 | 1.9% | ¥1,707 | ▲ 2 | -0.1% |
| | 営業事務 | ¥1,768 | ¥1,725 | 43 | 2.5% | ¥1,772 | ▲ 3 | -0.2% |
| | 学校事務 | ¥1,607 | ¥1,581 | 25 | 1.6% | ¥1,603 | 3 | 0.2% |
| | 経理・財務・会計・英文経理 | ¥1,842 | ¥1,800 | 42 | 2.3% | ¥1,851 | ▲ 9 | -0.5% |
| | 秘書・セクレタリー | ¥1,899 | ¥1,851 | 47 | 2.6% | ¥1,905 | ▲ 6 | -0.3% |
| | 受付 | ¥1,615 | ¥1,560 | 54 | 3.5% | ¥1,590 | 24 | 1.6% |
| | 総務・人事・労務 | ¥1,808 | ¥1,783 | 24 | 1.4% | ¥1,814 | ▲ 6 | -0.3% |
| | 法務・特許事務 | ¥2,002 | --- | --- | --- | ¥2,011 | ▲ 8 | -0.4% |
| | 広報・宣伝・IR | ¥1,924 | ¥1,919 | 4 | 0.3% | ¥1,902 | 21 | 1.2% |
| | 企画・マーケティング | ¥2,040 | ¥1,987 | 53 | 2.7% | ¥2,028 | 11 | 0.6% |
| | 貿易・国際事務 | ¥1,814 | ¥1,816 | ▲ 2 | -0.1% | ¥1,830 | ▲ 16 | -0.9% |
| | 外国語事務 | ¥1,988 | ¥1,930 | 57 | 3.0% | ¥1,966 | 22 | 1.1% |
| | 金融事務（銀行） | ¥1,627 | ¥1,590 | 36 | 2.3% | ¥1,620 | 7 | 0.4% |
| | 金融事務（証券） | ¥1,921 | ¥1,908 | 13 | 0.7% | ¥1,865 | 56 | 3.0% |
| | 金融事務（生保・損保） | ¥1,738 | ¥1,692 | 46 | 2.7% | ¥1,733 | 4 | 0.3% |
| | 金融事務（その他） | ¥1,827 | ¥1,801 | 26 | 1.4% | ¥1,856 | ▲ 28 | -1.6% |
| | 通訳・翻訳 | ¥2,294 | ¥2,374 | ▲ 79 | -3.4% | ¥2,317 | ▲ 23 | -1.0% |
| | OA事務・OAオペレーター | ¥1,960 | ¥1,890 | 70 | 3.7% | ¥1,983 | ▲ 22 | -1.2% |
| | データ入力・タイピング | ¥1,673 | ¥1,630 | 43 | 2.6% | ¥1,679 | ▲ 6 | -0.4% |
| | 事務的軽作業 | ¥1,551 | ¥1,507 | 44 | 2.9% | ¥1,539 | 11 | 0.8% |
| | その他事務系 | ¥1,789 | ¥1,730 | 58 | 3.4% | ¥1,769 | 20 | 1.1% |
| 計 | | ¥1,764 | ¥1,729 | 35 | 2.0% | ¥1,764 | 0 | 0.0% |
| 営業・販売・サービス系 | 営業・企画営業・ラウンダー | ¥2,010 | ¥2,051 | ▲ 41 | -2.0% | ¥2,065 | ▲ 55 | -2.7% |
| | インサイドセールス | ¥1,834 | ¥1,806 | 27 | 1.6% | ¥1,896 | ▲ 62 | -3.3% |
| | 販売（アパレル・ファッション・コスメ） | ¥1,550 | ¥1,546 | 3 | 0.3% | ¥1,551 | 0 | -0.1% |
| | 販売（家電・モバイル） | ¥1,571 | ¥1,523 | 47 | 3.2% | ¥1,610 | ▲ 38 | -2.4% |
| | レジスタッフ・販売（その他） | ¥1,502 | ¥1,537 | ▲ 35 | -2.3% | ¥1,505 | ▲ 3 | -0.2% |
| | キャンペーン・PRスタッフ | ¥1,670 | ¥1,511 | 159 | 10.5% | ¥1,683 | ▲ 13 | -0.8% |
| | 窓口・ショールーム・カウンター受付 | ¥1,553 | ¥1,535 | 18 | 1.2% | ¥1,534 | 19 | 1.2% |
| | 旅行関連 | ¥1,737 | ¥1,710 | 26 | 1.6% | ¥1,698 | 38 | 2.3% |
| | テレマーケティング・テレフォンオペレーター・コールセンター | ¥1,712 | ¥1,682 | 30 | 1.8% | ¥1,732 | ▲ 20 | -1.2% |
| | スーパーバイザー | ¥2,036 | ¥1,927 | 109 | 5.7% | ¥1,924 | 112 | 5.8% |
| | その他営業・販売・サービス系 | ¥1,625 | ¥1,611 | 14 | 0.9% | ¥1,631 | ▲ 5 | -0.4% |
| 計 | | ¥1,707 | ¥1,684 | 23 | 1.4% | ¥1,729 | ▲ 21 | -1.3% |
| クリエイティブ系 | WEBデザイン（WEBデザイナー） | ¥2,351 | ¥2,230 | 121 | 5.4% | ¥2,320 | 30 | 1.3% |
| | WEBディレクター | ¥2,442 | ¥2,274 | 168 | 7.4% | ¥2,446 | ▲ 3 | -0.2% |
| | WEB制作・編集・コーダー | ¥2,032 | ¥2,087 | ▲ 54 | -2.6% | ¥2,025 | 7 | 0.3% |
| | 編集・校正・制作・ライター | ¥1,882 | ¥1,833 | 49 | 2.7% | ¥1,888 | ▲ 6 | -0.3% |
| | デザイナー | ¥1,919 | ¥1,846 | 73 | 4.0% | ¥1,881 | 38 | 2.0% |
| | DTPオペレーター | ¥1,837 | ¥1,809 | 28 | 1.5% | ¥1,865 | ▲ 27 | -1.5% |
| | その他クリエイティブ系 | ¥2,177 | ¥2,090 | 87 | 4.2% | ¥2,199 | ▲ 21 | -1.0% |
| 計 | | ¥2,133 | ¥2,052 | 81 | 3.9% | ¥2,142 | ▲ 9 | -0.4% |

2：三大都市圏 エリア別 募集時平均時給調査

▼職種別平均時給（関東）：IT、技術、医療・介護、その他

| 大分類職種 | 小分類職種 | 2026年1月 平均時給 | 前年同月比較（25.1） | | | 前月比較（25.12） | | |
|--------|-------------------------|-----------------|--------------|-------|--------|-------------|-------|-------|
| | | | 平均時給 | 増減額 | 増減率 | 平均時給 | 増減額 | 増減率 |
| IT系 | SE・プログラマ（ビジネスアプリケーション系） | ¥3,066 | ¥2,958 | 108 | 3.7% | ¥3,040 | 26 | 0.9% |
| | SE・プログラマ（データベース系） | ¥3,498 | ¥3,094 | 403 | 13.1% | ¥3,425 | 72 | 2.1% |
| | SE・プログラマ（Web・スマホ系） | ¥3,312 | ¥3,139 | 173 | 5.5% | ¥3,291 | 21 | 0.6% |
| | 社内SE | ¥2,664 | ¥2,604 | 59 | 2.3% | ¥2,699 | ▲ 34 | -1.3% |
| | サーバ・ネットワークエンジニア | ¥3,128 | ¥2,897 | 230 | 8.0% | ¥3,056 | 72 | 2.4% |
| | テスト・評価 | ¥2,122 | ¥2,259 | ▲ 136 | -6.1% | ¥2,075 | 47 | 2.3% |
| | 運用管理・保守 | ¥2,276 | ¥2,424 | ▲ 147 | -6.1% | ¥2,263 | 13 | 0.6% |
| | テクニカルサポート・ヘルプデスク | ¥1,996 | ¥2,017 | ▲ 21 | -1.0% | ¥2,018 | ▲ 22 | -1.1% |
| | OAインストラクター・ITインストラクター | ¥1,918 | ¥1,880 | 37 | 2.0% | ¥1,892 | 26 | 1.4% |
| | PM・PMO | ¥3,581 | --- | --- | --- | ¥3,464 | 117 | 3.4% |
| | その他IT・エンジニア系 | ¥3,029 | ¥3,360 | ▲ 331 | -9.9% | ¥3,052 | ▲ 23 | -0.8% |
| 計 | | ¥2,828 | ¥2,755 | 73 | 2.6% | ¥2,770 | 58 | 2.1% |
| 技術系 | CAD（機械・電気・電子） | ¥1,965 | ¥1,934 | 30 | 1.6% | ¥1,956 | 8 | 0.5% |
| | CAD（土木・建築・設備） | ¥2,050 | ¥2,188 | ▲ 138 | -6.3% | ¥2,055 | ▲ 5 | -0.2% |
| | 設計（機械・電気・電子） | ¥2,844 | --- | --- | --- | ¥2,880 | ▲ 36 | -1.3% |
| | 設計（土木・建築・設備） | ¥2,268 | --- | --- | --- | ¥2,308 | ▲ 40 | -1.7% |
| | 組込み・制御 | ¥2,803 | ¥2,733 | 70 | 2.6% | ¥2,848 | ▲ 45 | -1.6% |
| | 研究開発関連（技術系） | ¥1,433 | ¥1,651 | ▲ 218 | -13.2% | ¥1,486 | ▲ 53 | -3.6% |
| | 施工管理（建設・土木・設備） | ¥2,316 | --- | --- | --- | ¥2,366 | ▲ 49 | -2.1% |
| | 施工管理（電気・プラント） | ¥2,393 | --- | --- | --- | ¥2,262 | 130 | 5.8% |
| | その他技術系 | ¥2,066 | ¥2,233 | ▲ 167 | -7.5% | ¥2,287 | ▲ 221 | -9.7% |
| 計 | | ¥2,066 | ¥2,065 | 1 | 0.0% | ¥2,116 | ▲ 49 | -2.4% |
| 医療・介護系 | 医療事務・病院受付 | ¥1,426 | ¥1,319 | 107 | 8.1% | ¥1,432 | ▲ 5 | -0.4% |
| | 治験・CRA関連 | ¥2,506 | ¥2,978 | ▲ 471 | -15.8% | ¥2,415 | 91 | 3.8% |
| | 介護関連 | ¥1,529 | ¥1,456 | 72 | 5.0% | ¥1,535 | ▲ 6 | -0.4% |
| | 保育士 | ¥1,735 | --- | --- | --- | ¥1,720 | 15 | 0.9% |
| | 看護助手 | ¥1,458 | --- | --- | --- | ¥1,471 | ▲ 13 | -0.9% |
| | 看護師・准看護師 | ¥2,139 | ¥2,155 | ▲ 15 | -0.7% | ¥2,152 | ▲ 12 | -0.6% |
| | 研究開発関連（医療系） | ¥2,204 | ¥1,756 | 447 | 25.5% | ¥1,765 | 438 | 24.9% |
| | その他医療・介護・保育系 | ¥1,636 | ¥1,588 | 48 | 3.0% | ¥1,627 | 8 | 0.6% |
| 計 | | ¥1,527 | ¥1,476 | 51 | 3.5% | ¥1,534 | ▲ 7 | -0.5% |
| その他 | 製造（組立・加工） | ¥1,366 | ¥1,423 | ▲ 57 | -4.0% | ¥1,402 | ▲ 36 | -2.6% |
| | 食品加工 | ¥1,319 | --- | --- | --- | ¥1,316 | 2 | 0.2% |
| | 軽作業（仕分け・ピッキング・検品・商品管理） | ¥1,319 | ¥1,305 | 14 | 1.1% | ¥1,331 | ▲ 12 | -0.9% |
| | フォークリフト | ¥1,455 | --- | --- | --- | ¥1,506 | ▲ 50 | -3.4% |
| | マシンオペレーター | ¥1,358 | --- | --- | --- | ¥1,376 | ▲ 17 | -1.3% |
| | 材料投入 | ¥1,300 | --- | --- | --- | ¥1,433 | ▲ 133 | -9.3% |
| | ドライバー | ¥1,582 | ¥1,515 | 67 | 4.4% | ¥1,585 | ▲ 2 | -0.2% |
| | 清掃 | ¥1,339 | --- | --- | --- | ¥1,346 | ▲ 7 | -0.5% |
| | イベントスタッフ・会場設営 | ¥1,497 | --- | --- | --- | ¥1,417 | 80 | 5.6% |
| | その他軽作業・製造・その他 | ¥1,556 | --- | --- | --- | ¥1,580 | ▲ 24 | -1.5% |
| | 試験監督・選考スタッフ | ¥1,504 | --- | --- | --- | ¥1,334 | 170 | 12.7% |
| | インストラクター・講師・教師 | ¥2,030 | ¥2,044 | ▲ 14 | -0.7% | ¥1,980 | 50 | 2.5% |
| | その他 | ¥1,509 | ¥1,512 | ▲ 3 | -0.2% | ¥1,470 | 39 | 2.7% |
| 計 | | ¥1,348 | ¥1,330 | 18 | 1.4% | ¥1,359 | ▲ 10 | -0.8% |
| 総計（関東） | | ¥1,803 | ¥1,760 | 43 | 2.4% | ¥1,807 | ▲ 4 | -0.2% |

2：三大都市圏 エリア別 募集時平均時給調査

▼職種別平均時給（東海）：オフィスワーク、営業・販売・サービス、クリエイティブ

| 大分類職種 | 小分類職種 | 2026年1月 平均時給 | 前年同月比較（25.1） | | | 前月比較（25.12） | | |
|-------------|-------------------------------|-----------------|--------------|-------|-------|-------------|-------|-------|
| | | | 平均時給 | 増減額 | 増減率 | 平均時給 | 増減額 | 増減率 |
| オフィスワーク系 | 一般事務 | ¥1,482 | ¥1,433 | 48 | 3.4% | ¥1,487 | ▲ 5 | -0.3% |
| | 営業事務 | ¥1,514 | ¥1,469 | 44 | 3.1% | ¥1,527 | ▲ 13 | -0.9% |
| | 学校事務 | ¥1,401 | ¥1,377 | 24 | 1.7% | ¥1,391 | 10 | 0.7% |
| | 経理・財務・会計・英文経理 | ¥1,546 | ¥1,508 | 38 | 2.5% | ¥1,541 | 5 | 0.3% |
| | 秘書・セクレタリー | ¥1,590 | ¥1,520 | 70 | 4.6% | ¥1,602 | ▲ 11 | -0.7% |
| | 受付 | ¥1,437 | ¥1,390 | 47 | 3.4% | ¥1,416 | 21 | 1.5% |
| | 総務・人事・労務 | ¥1,529 | ¥1,491 | 37 | 2.5% | ¥1,533 | ▲ 4 | -0.3% |
| | 法務・特許事務 | ¥1,788 | --- | --- | --- | ¥1,840 | ▲ 51 | -2.8% |
| | 広報・宣伝・IR | ¥1,648 | ¥1,521 | 126 | 8.3% | ¥1,644 | 4 | 0.2% |
| | 企画・マーケティング | ¥1,827 | ¥1,678 | 149 | 8.9% | ¥1,981 | ▲ 154 | -7.8% |
| | 貿易・国際事務 | ¥1,563 | ¥1,535 | 27 | 1.8% | ¥1,564 | ▲ 1 | -0.1% |
| | 外国語事務 | ¥1,712 | ¥1,578 | 133 | 8.5% | ¥1,678 | 34 | 2.0% |
| | 金融事務（銀行） | ¥1,458 | ¥1,441 | 17 | 1.2% | ¥1,451 | 7 | 0.5% |
| | 金融事務（証券） | ¥1,500 | ¥1,532 | ▲ 32 | -2.1% | ¥1,482 | 17 | 1.2% |
| | 金融事務（生保・損保） | ¥1,518 | ¥1,454 | 64 | 4.4% | ¥1,523 | ▲ 4 | -0.3% |
| | 金融事務（その他） | ¥1,430 | ¥1,289 | 141 | 10.9% | ¥1,457 | ▲ 26 | -1.9% |
| | 通訳・翻訳 | ¥1,769 | ¥1,727 | 42 | 2.4% | ¥1,802 | ▲ 32 | -1.8% |
| | OA事務・OAオペレーター | ¥1,739 | ¥1,656 | 82 | 5.0% | ¥1,670 | 68 | 4.1% |
| | データ入力・タイピング | ¥1,492 | ¥1,419 | 73 | 5.1% | ¥1,481 | 10 | 0.7% |
| | 事務的軽作業 | ¥1,418 | ¥1,389 | 28 | 2.1% | ¥1,448 | ▲ 30 | -2.1% |
| | その他事務系 | ¥1,557 | ¥1,531 | 26 | 1.7% | ¥1,554 | 3 | 0.2% |
| 計 | | ¥1,510 | ¥1,460 | 49 | 3.4% | ¥1,514 | ▲ 3 | -0.3% |
| 営業・販売・サービス系 | 営業・企画営業・ラウンダー | ¥1,733 | ¥1,586 | 147 | 9.3% | ¥1,744 | ▲ 10 | -0.6% |
| | インサイドセールス | ¥1,381 | ¥1,499 | ▲ 117 | -7.9% | ¥1,407 | ▲ 25 | -1.8% |
| | 販売（アパレル・ファッション・コスメ） | ¥1,437 | ¥1,420 | 16 | 1.2% | ¥1,427 | 9 | 0.7% |
| | 販売（家電・モバイル） | ¥1,470 | ¥1,434 | 35 | 2.5% | ¥1,470 | 0 | 0.0% |
| | レジスタッフ・販売（その他） | ¥1,380 | ¥1,416 | ▲ 36 | -2.5% | ¥1,456 | ▲ 76 | -5.2% |
| | キャンペーン・PRスタッフ | --- | ¥1,300 | --- | --- | ¥1,300 | --- | --- |
| | 窓口・ショールーム・カウンター受付 | ¥1,467 | ¥1,403 | 64 | 4.6% | ¥1,471 | ▲ 4 | -0.3% |
| | 旅行関連 | ¥1,522 | ¥1,410 | 111 | 7.9% | ¥1,416 | 105 | 7.5% |
| | テレマーケティング・テレフォンオペレーター・コールセンター | ¥1,497 | ¥1,412 | 84 | 6.0% | ¥1,497 | 0 | 0.0% |
| | スーパーバイザー | ¥1,730 | ¥1,562 | 168 | 10.8% | ¥1,761 | ▲ 31 | -1.8% |
| | その他営業・販売・サービス系 | ¥1,356 | ¥1,371 | ▲ 15 | -1.1% | ¥1,337 | 19 | 1.4% |
| 計 | | ¥1,501 | ¥1,420 | 81 | 5.7% | ¥1,495 | 6 | 0.4% |
| クリエイティブ系 | WEBデザイン（WEBデザイナー） | ¥1,708 | ¥1,629 | 78 | 4.8% | ¥1,665 | 42 | 2.6% |
| | WEBディレクター | ¥1,672 | ¥1,719 | ▲ 47 | -2.7% | ¥1,728 | ▲ 56 | -3.2% |
| | WEB制作・編集・コーダー | ¥1,676 | ¥1,650 | 26 | 1.6% | ¥1,714 | ▲ 38 | -2.2% |
| | 編集・校正・制作・ライター | ¥1,614 | ¥1,550 | 64 | 4.1% | ¥1,720 | ▲ 105 | -6.2% |
| | デザイナー | ¥1,569 | ¥1,534 | 34 | 2.3% | ¥1,545 | 23 | 1.6% |
| | DTPオペレーター | ¥1,532 | ¥1,479 | 53 | 3.6% | ¥1,483 | 49 | 3.3% |
| | その他クリエイティブ系 | ¥1,596 | ¥1,612 | ▲ 15 | -1.0% | ¥1,625 | ▲ 28 | -1.8% |
| 計 | | ¥1,627 | ¥1,605 | 22 | 1.4% | ¥1,658 | ▲ 31 | -1.9% |

2：三大都市圏 エリア別 募集時平均時給調査

▼職種別平均時給（東海）：IT、技術、医療・介護、その他

| 大分類職種 | 小分類職種 | 2026年1月 平均時給 | 前年同月比較（25.1） | | | 前月比較（25.12） | | |
|--------|-------------------------|-----------------|--------------|-------|--------|-------------|-------|-------|
| | | | 平均時給 | 増減額 | 増減率 | 平均時給 | 増減額 | 増減率 |
| IT系 | SE・プログラマ（ビジネスアプリケーション系） | ¥2,436 | ¥2,282 | 153 | 6.7% | ¥2,422 | 13 | 0.6% |
| | SE・プログラマ（データベース系） | ¥2,225 | ¥2,178 | 47 | 2.2% | ¥2,028 | 196 | 9.7% |
| | SE・プログラマ（Web・スマホ系） | ¥2,675 | ¥2,393 | 281 | 11.8% | ¥2,404 | 270 | 11.3% |
| | 社内SE | ¥2,059 | ¥2,045 | 13 | 0.7% | ¥2,126 | ▲ 67 | -3.2% |
| | サーバ・ネットワークエンジニア | ¥2,522 | ¥2,473 | 49 | 2.0% | ¥2,641 | ▲ 118 | -4.5% |
| | テスト・評価 | ¥1,862 | ¥1,584 | 277 | 17.6% | ¥1,689 | 172 | 10.2% |
| | 運用管理・保守 | ¥2,187 | ¥2,037 | 150 | 7.4% | ¥2,042 | 145 | 7.1% |
| | テクニカルサポート・ヘルプデスク | ¥1,785 | ¥1,778 | 7 | 0.4% | ¥1,767 | 17 | 1.0% |
| | OAインストラクター・ITインストラクター | ¥1,800 | ¥1,828 | ▲ 28 | -1.5% | ¥1,542 | 257 | 16.7% |
| | PM・PMO | ¥2,881 | --- | --- | --- | ¥2,897 | ▲ 16 | -0.6% |
| | その他IT・エンジニア系 | ¥2,203 | ¥2,523 | ▲ 320 | -12.7% | ¥2,167 | 36 | 1.7% |
| 計 | | ¥2,195 | ¥2,200 | ▲ 5 | -0.2% | ¥2,141 | 54 | 2.5% |
| 技術系 | CAD（機械・電気・電子） | ¥1,759 | ¥1,729 | 29 | 1.7% | ¥1,670 | 89 | 5.3% |
| | CAD（土木・建築・設備） | ¥1,753 | ¥2,070 | ▲ 316 | -15.3% | ¥1,804 | ▲ 50 | -2.8% |
| | 設計（機械・電気・電子） | ¥2,342 | --- | --- | --- | ¥2,402 | ▲ 59 | -2.5% |
| | 設計（土木・建築・設備） | ¥1,875 | --- | --- | --- | ¥1,800 | 75 | 4.2% |
| | 組込み・制御 | ¥2,765 | ¥2,216 | 548 | 24.8% | ¥2,262 | 503 | 22.2% |
| | 研究開発関連（技術系） | ¥1,920 | ¥1,384 | 535 | 38.7% | ¥1,478 | 441 | 29.9% |
| | 施工管理（建設・土木・設備） | ¥2,150 | --- | --- | --- | --- | --- | --- |
| | 施工管理（電気・プラント） | --- | --- | --- | --- | --- | --- | --- |
| | その他技術系 | ¥2,339 | ¥2,133 | 205 | 9.7% | ¥2,456 | ▲ 117 | -4.8% |
| 計 | | ¥1,918 | ¥1,826 | 92 | 5.0% | ¥1,843 | 75 | 4.1% |
| 医療・介護系 | 医療事務・病院受付 | ¥1,333 | ¥1,211 | 122 | 10.1% | ¥1,329 | 3 | 0.3% |
| | 治験・CRA関連 | --- | --- | --- | --- | --- | --- | --- |
| | 介護関連 | ¥1,414 | ¥1,326 | 88 | 6.6% | ¥1,396 | 17 | 1.3% |
| | 保育士 | ¥1,406 | --- | --- | --- | ¥1,394 | 12 | 0.9% |
| | 看護助手 | ¥1,355 | --- | --- | --- | ¥1,353 | 2 | 0.1% |
| | 看護師・准看護師 | ¥2,176 | ¥2,027 | 148 | 7.4% | ¥2,167 | 8 | 0.4% |
| | 研究開発関連（医療系） | --- | ¥1,290 | --- | --- | ¥1,350 | --- | --- |
| | その他医療・介護・保育系 | ¥1,468 | ¥1,384 | 84 | 6.1% | ¥1,474 | ▲ 6 | -0.4% |
| 計 | | ¥1,417 | ¥1,328 | 88 | 6.7% | ¥1,400 | 16 | 1.2% |
| その他 | 製造（組立・加工） | ¥1,362 | ¥1,361 | 1 | 0.1% | ¥1,368 | ▲ 5 | -0.4% |
| | 食品加工 | ¥1,255 | --- | --- | --- | ¥1,263 | ▲ 8 | -0.6% |
| | 軽作業（仕分け・ピッキング・検品・商品管理） | ¥1,282 | ¥1,269 | 13 | 1.0% | ¥1,279 | 3 | 0.2% |
| | フォークリフト | ¥1,423 | --- | --- | --- | ¥1,425 | ▲ 2 | -0.1% |
| | マシンオペレーター | ¥1,372 | --- | --- | --- | ¥1,367 | 4 | 0.4% |
| | 材料投入 | ¥1,263 | --- | --- | --- | --- | --- | --- |
| | ドライバー | ¥1,528 | ¥1,367 | 160 | 11.8% | ¥1,409 | 118 | 8.4% |
| | 清掃 | ¥1,334 | --- | --- | --- | ¥1,288 | 45 | 3.6% |
| | イベントスタッフ・会場設営 | ¥1,350 | --- | --- | --- | --- | --- | --- |
| | その他軽作業・製造・その他 | ¥1,397 | --- | --- | --- | ¥1,430 | ▲ 32 | -2.3% |
| | 試験監督・選考スタッフ | ¥1,312 | --- | --- | --- | --- | --- | --- |
| | インストラクター・講師・教師 | --- | ¥2,690 | --- | --- | --- | --- | --- |
| | その他 | ¥1,617 | ¥1,471 | 146 | 9.9% | ¥1,662 | ▲ 45 | -2.7% |
| 計 | | ¥1,339 | ¥1,300 | 38 | 3.0% | ¥1,337 | 2 | 0.1% |
| 総計（東海） | | ¥1,495 | ¥1,453 | 42 | 2.9% | ¥1,502 | ▲ 7 | -0.5% |

2：三大都市圏 エリア別 募集時平均時給調査

▼職種別平均時給（関西）：オフィスワーク、営業・販売・サービス、クリエイティブ

| 大分類職種 | 小分類職種 | 2026年1月 平均時給 | 前年同月比較（25.1） | | | | 前月比較（25.12） | | |
|-------------|-------------------------------|-----------------|--------------|-------|-------|--|-------------|------|-------|
| | | | 平均時給 | 増減額 | 増減率 | | 平均時給 | 増減額 | 増減率 |
| オフィスワーク系 | 一般事務 | ¥1,495 | ¥1,453 | 41 | 2.9% | | ¥1,505 | ▲ 10 | -0.7% |
| | 営業事務 | ¥1,538 | ¥1,505 | 33 | 2.2% | | ¥1,543 | ▲ 5 | -0.3% |
| | 学校事務 | ¥1,416 | ¥1,368 | 48 | 3.5% | | ¥1,402 | 14 | 1.0% |
| | 経理・財務・会計・英文経理 | ¥1,559 | ¥1,520 | 38 | 2.6% | | ¥1,566 | ▲ 6 | -0.4% |
| | 秘書・セクレタリー | ¥1,583 | ¥1,542 | 40 | 2.7% | | ¥1,629 | ▲ 46 | -2.8% |
| | 受付 | ¥1,471 | ¥1,431 | 40 | 2.8% | | ¥1,465 | 6 | 0.4% |
| | 総務・人事・労務 | ¥1,549 | ¥1,518 | 30 | 2.0% | | ¥1,558 | ▲ 9 | -0.6% |
| | 法務・特許事務 | ¥1,776 | --- | --- | --- | | ¥1,710 | 66 | 3.9% |
| | 広報・宣伝・IR | ¥1,576 | ¥1,595 | ▲ 18 | -1.2% | | ¥1,566 | 10 | 0.6% |
| | 企画・マーケティング | ¥1,677 | ¥1,555 | 122 | 7.8% | | ¥1,661 | 16 | 1.0% |
| | 貿易・国際事務 | ¥1,612 | ¥1,563 | 49 | 3.1% | | ¥1,625 | ▲ 13 | -0.8% |
| | 外国語事務 | ¥1,655 | ¥1,639 | 16 | 1.0% | | ¥1,660 | ▲ 4 | -0.3% |
| | 金融事務（銀行） | ¥1,500 | ¥1,470 | 30 | 2.0% | | ¥1,501 | ▲ 1 | -0.1% |
| | 金融事務（証券） | ¥1,587 | ¥1,655 | ▲ 67 | -4.1% | | ¥1,632 | ▲ 44 | -2.8% |
| | 金融事務（生保・損保） | ¥1,579 | ¥1,516 | 62 | 4.2% | | ¥1,564 | 14 | 1.0% |
| | 金融事務（その他） | ¥1,471 | ¥1,452 | 18 | 1.3% | | ¥1,465 | 5 | 0.4% |
| | 通訳・翻訳 | ¥1,951 | ¥1,829 | 122 | 6.7% | | ¥1,859 | 91 | 4.9% |
| | OA事務・OAオペレーター | ¥1,712 | ¥1,620 | 92 | 5.7% | | ¥1,720 | ▲ 8 | -0.5% |
| | データ入力・タイピング | ¥1,509 | ¥1,437 | 72 | 5.0% | | ¥1,526 | ▲ 16 | -1.1% |
| | 事務的軽作業 | ¥1,434 | ¥1,392 | 42 | 3.0% | | ¥1,404 | 30 | 2.1% |
| | その他事務系 | ¥1,561 | ¥1,515 | 46 | 3.0% | | ¥1,547 | 13 | 0.9% |
| 計 | | ¥1,529 | ¥1,482 | 46 | 3.2% | | ¥1,537 | ▲ 7 | -0.5% |
| 営業・販売・サービス系 | 営業・企画営業・ラウンダー | ¥1,727 | ¥1,758 | ▲ 31 | -1.8% | | ¥1,739 | ▲ 12 | -0.7% |
| | インサイドセールス | ¥1,678 | ¥1,678 | 0 | 0.0% | | ¥1,679 | ▲ 1 | -0.1% |
| | 販売（アパレル・ファッション・コスメ） | ¥1,506 | ¥1,472 | 34 | 2.3% | | ¥1,495 | 11 | 0.7% |
| | 販売（家電・モバイル） | ¥1,543 | ¥1,555 | ▲ 11 | -0.8% | | ¥1,574 | ▲ 30 | -2.0% |
| | レジスタッフ・販売（その他） | ¥1,527 | ¥1,427 | 99 | 7.0% | | ¥1,494 | 32 | 2.2% |
| | キャンペーン・PRスタッフ | ¥1,464 | ¥1,367 | 96 | 7.1% | | ¥1,479 | ▲ 15 | -1.0% |
| | 窓口・ショールーム・カウンター受付 | ¥1,438 | ¥1,486 | ▲ 48 | -3.2% | | ¥1,439 | 0 | -0.1% |
| | 旅行関連 | ¥1,538 | ¥1,500 | 37 | 2.5% | | ¥1,525 | 12 | 0.9% |
| | テレマーケティング・テレフォンオペレーター・コールセンター | ¥1,541 | ¥1,502 | 39 | 2.6% | | ¥1,555 | ▲ 14 | -0.9% |
| | スーパーバイザー | ¥1,659 | ¥1,797 | ▲ 138 | -7.7% | | ¥1,691 | ▲ 31 | -1.9% |
| | その他営業・販売・サービス系 | ¥1,403 | ¥1,512 | ▲ 108 | -7.2% | | ¥1,386 | 17 | 1.2% |
| 計 | | ¥1,539 | ¥1,522 | 16 | 1.1% | | ¥1,550 | ▲ 10 | -0.7% |
| クリエイティブ系 | WEBデザイン（WEBデザイナー） | ¥1,732 | ¥1,648 | 83 | 5.1% | | ¥1,731 | 1 | 0.1% |
| | WEBディレクター | ¥1,835 | ¥1,741 | 94 | 5.4% | | ¥1,842 | ▲ 6 | -0.4% |
| | WEB制作・編集・コーダー | ¥1,768 | ¥1,637 | 131 | 8.0% | | ¥1,751 | 17 | 1.0% |
| | 編集・校正・制作・ライター | ¥1,578 | ¥1,530 | 47 | 3.1% | | ¥1,580 | ▲ 2 | -0.1% |
| | デザイナー | ¥1,688 | ¥1,552 | 136 | 8.8% | | ¥1,690 | ▲ 1 | -0.1% |
| | DTPオペレーター | ¥1,571 | ¥1,550 | 20 | 1.4% | | ¥1,597 | ▲ 26 | -1.6% |
| | その他クリエイティブ系 | ¥1,760 | ¥1,869 | ▲ 109 | -5.8% | | ¥1,729 | 30 | 1.8% |
| 計 | | ¥1,687 | ¥1,622 | 65 | 4.0% | | ¥1,685 | 2 | 0.1% |

2：三大都市圏 エリア別 募集時平均時給調査

▼職種別平均時給（関西）：IT、技術、医療・介護、その他

| 大分類職種 | 小分類職種 | 2026年1月 平均時給 | 前年同月比較（25.1） | | | 前月比較（25.12） | | |
|--------|-------------------------|-----------------|--------------|--------|--------|-------------|--------|--------|
| | | | 平均時給 | 増減額 | 増減率 | 平均時給 | 増減額 | 増減率 |
| IT系 | SE・プログラマ（ビジネスアプリケーション系） | ¥2,606 | ¥2,425 | 181 | 7.5% | ¥2,597 | 9 | 0.3% |
| | SE・プログラマ（データベース系） | ¥2,443 | ¥2,400 | 43 | 1.8% | ¥2,591 | ▲ 148 | -5.7% |
| | SE・プログラマ（Web・スマホ系） | ¥2,448 | ¥2,473 | ▲ 25 | -1.0% | ¥2,554 | ▲ 106 | -4.2% |
| | 社内SE | ¥2,284 | ¥2,202 | 81 | 3.7% | ¥2,305 | ▲ 21 | -0.9% |
| | サーバ・ネットワークエンジニア | ¥2,647 | ¥2,543 | 103 | 4.1% | ¥2,615 | 31 | 1.2% |
| | テスト・評価 | ¥1,962 | ¥2,009 | ▲ 47 | -2.3% | ¥1,957 | 4 | 0.3% |
| | 運用管理・保守 | ¥2,095 | ¥2,122 | ▲ 27 | -1.3% | ¥2,098 | ▲ 2 | -0.1% |
| | テクニカルサポート・ヘルプデスク | ¥1,818 | ¥1,790 | 27 | 1.6% | ¥1,830 | ▲ 11 | -0.7% |
| | OAインストラクター・ITインストラクター | ¥1,553 | ¥1,844 | ▲ 290 | -15.8% | ¥1,621 | ▲ 67 | -4.2% |
| | PM・PMO | ¥2,703 | --- | --- | --- | ¥2,641 | 61 | 2.3% |
| | その他IT・エンジニア系 | ¥2,406 | ¥2,405 | 0 | 0.0% | ¥2,523 | ▲ 117 | -4.6% |
| 計 | | ¥2,241 | ¥2,222 | 19 | 0.9% | ¥2,252 | ▲ 11 | -0.5% |
| 技術系 | C A D（機械・電気・電子） | ¥1,818 | ¥1,734 | 84 | 4.8% | ¥1,804 | 14 | 0.8% |
| | C A D（土木・建築・設備） | ¥1,806 | ¥1,953 | ▲ 147 | -7.5% | ¥1,824 | ▲ 17 | -1.0% |
| | 設計（機械・電気・電子） | ¥2,740 | --- | --- | --- | ¥2,658 | 81 | 3.1% |
| | 設計（土木・建築・設備） | ¥2,981 | --- | --- | --- | ¥2,426 | 554 | 22.9% |
| | 組込み・制御 | ¥2,498 | ¥2,378 | 120 | 5.0% | ¥2,303 | 194 | 8.5% |
| | 研究開発関連（技術系） | ¥1,719 | ¥1,527 | 192 | 12.6% | ¥1,691 | 28 | 1.7% |
| | 施工管理（建設・土木・設備） | ¥1,863 | --- | --- | --- | ¥1,680 | 183 | 10.9% |
| | 施工管理（電気・プラント） | ¥2,200 | --- | --- | --- | ¥2,200 | 0 | 0.0% |
| | その他技術系 | ¥2,050 | ¥2,084 | ▲ 34 | -1.6% | ¥2,196 | ▲ 146 | -6.6% |
| 計 | | ¥1,907 | ¥1,854 | 53 | 2.9% | ¥1,915 | ▲ 8 | -0.4% |
| 医療・介護系 | 医療事務・病院受付 | ¥1,328 | ¥1,243 | 85 | 6.8% | ¥1,322 | 6 | 0.5% |
| | 治験・CRA関連 | ¥2,268 | ¥2,072 | 195 | 9.5% | ¥2,460 | ▲ 191 | -7.8% |
| | 介護関連 | ¥1,440 | ¥1,340 | 99 | 7.5% | ¥1,419 | 21 | 1.5% |
| | 保育士 | ¥1,605 | --- | --- | --- | ¥1,596 | 9 | 0.6% |
| | 看護助手 | ¥1,371 | --- | --- | --- | ¥1,369 | 2 | 0.1% |
| | 看護師・准看護師 | ¥2,089 | ¥1,738 | 351 | 20.2% | ¥2,056 | 33 | 1.6% |
| | 研究開発関連（医療系） | ¥1,630 | ¥1,604 | 26 | 1.6% | ¥1,815 | ▲ 185 | -10.2% |
| | その他医療・介護・保育系 | ¥1,576 | ¥1,458 | 117 | 8.1% | ¥1,558 | 17 | 1.2% |
| 計 | | ¥1,425 | ¥1,338 | 86 | 6.5% | ¥1,408 | 17 | 1.2% |
| その他 | 製造（組立・加工） | ¥1,383 | ¥1,381 | 1 | 0.1% | ¥1,398 | ▲ 14 | -1.1% |
| | 食品加工 | ¥1,327 | --- | --- | --- | ¥1,299 | 28 | 2.2% |
| | 軽作業（仕分け・ピッキング・検品、商品管理） | ¥1,322 | ¥1,266 | 56 | 4.4% | ¥1,319 | 3 | 0.2% |
| | フォークリフト | ¥1,454 | --- | --- | --- | ¥1,446 | 8 | 0.6% |
| | マシンオペレーター | ¥1,347 | --- | --- | --- | ¥1,358 | ▲ 10 | -0.8% |
| | 材料投入 | ¥1,236 | --- | --- | --- | ¥1,214 | 22 | 1.8% |
| | ドライバー | ¥1,368 | ¥1,450 | ▲ 81 | -5.7% | ¥1,355 | 12 | 1.0% |
| | 清掃 | ¥1,355 | --- | --- | --- | ¥1,348 | 6 | 0.5% |
| | イベントスタッフ・会場設営 | ¥1,280 | --- | --- | --- | ¥1,249 | 30 | 2.5% |
| | その他軽作業・製造・その他 | ¥1,657 | --- | --- | --- | ¥1,543 | 114 | 7.4% |
| | 試験監督・選考スタッフ | ¥1,413 | --- | --- | --- | ¥1,152 | 261 | 22.7% |
| | インストラクター・講師・教師 | ¥1,980 | ¥1,847 | 133 | 7.2% | ¥1,981 | 0 | -0.1% |
| | その他 | ¥1,547 | ¥1,405 | 141 | 10.1% | ¥1,554 | ▲ 7 | -0.5% |
| | 計 | | ¥1,359 | ¥1,306 | 53 | 4.1% | ¥1,353 | 6 |
| 総計（関西） | | ¥1,546 | ¥1,501 | 45 | 3.0% | ¥1,560 | ▲ 14 | -0.9% |

本ニュースリリースに関する
お問い合わせ先

エン株式会社 広報担当

<https://corp.en-japan.com/>

〒163-1335 新宿区西新宿6-5-1 新宿アイランドタワー

TEL：03-3342-6590 MAIL：en-press@en-japan.com