

2026年4月度 派遣社員の平均時給は1,713円

DX・AIの普及が時給上昇にも影響。43カ月連続で前年同月を上回る。

『エン派遣』三大都市圏 募集時平均時給レポート

エン株式会社（本社：東京都新宿区、代表取締役会長兼社長：越智通勝）が運営する日本最大級の派遣のお仕事探しサイト『エン派遣』（<https://haken.en-japan.com/>）では、サイトに掲載されたすべての職種（※）の求人情報をエリア別（※）に集計し、募集時の平均時給分析を行なっています。2026年4月度の集計結果がまとまりましたので、お知らせします。※『エン派遣』上で分類されている職種、エリア

TOPICS

- 三大都市圏の平均時給は1,713円。前年同月比での上昇は43カ月連続に。
- オフィスワーク系など3職種で過去最高を記録。
- DX・AIの普及が専門人材の需要を高め、平均を押し上げる結果に。

概況解説

2026年4月度の三大都市圏平均時給は**1,713円**（前月比+5円・0.3%増、前年同月比+11円・0.6%増）でした。前年同月を上回るのは43カ月連続です。

オフィスワーク・事務系は、1,696円（前月比+24円、前年同月比+41円）で過去最高を記録。例年4月は求人数が落ち着く時期であるため、欠員補充を目的とした経験者採用など時給の高い求人の割合が高まり、前年同月比での時給上昇に繋がりました。また、DX化やAI導入に伴う単純作業の省人化が進み、業務難度にあわせて時給を引き上げて募集する動きも見られ、時給帯が底上げされる結果になりました。

IT・エンジニア系は2,720円（前月比+88円、前年同月比+85円）と、こちらも過去最高を更新しました。DXやAIの普及を背景に「データベースエンジニア」（3,527円）の求人は前年同月比で大幅に増加したほか、企業のAI導入を推進する「PM・PMO」（3,569円）といった上流工程の求人も増え、平均時給を押し上げました。

DXやAIの普及により、専門スキルを持つ人材への需要が高まりを見せています。しかし『エン派遣』の調査（※）では、スキルアップに有効な「派遣会社による“無料の教育訓練制度”」は、38%が「知らなかった」と回答し十分に活用されていないことがうかがえます。新たなキャリアをスタートする方が多い4月、派遣会社が制度活用を後押しし、キャリア形成に寄り添うことがスタッフ定着の鍵となります。今後は賃金に加え、こうしたサポート体制の強化が、派遣会社の介在価値として求められていくでしょう。

※20260424「派遣とパート・アルバイトの違い」調査（<https://corp.en-japan.com/newsrelease/2026/45187.html>）



『エン派遣』サービス責任者
石田裕子

■三大都市圏 職種別平均時給は、全職種で前年同月比/前月比プラス。3職種で過去最高を記録。

	2026年4月 平均時給	前年同月比較 (25.4)			前月比較 (26.3)		
		平均時給	増減額	増減率	平均時給	増減額	増減率
全体	¥1,713	¥1,702	11	0.6%	¥1,708	5	0.3%
オフィスワーク・事務系 (※)	¥1,696	¥1,655	41	2.5%	¥1,672	24	1.4%
営業・販売・サービス系 (※)	¥1,658	¥1,625	33	2.0%	¥1,644	14	0.9%
クリエイティブ系	¥2,085	¥1,976	109	5.5%	¥2,043	42	2.1%
IT・エンジニア系 (※)	¥2,720	¥2,635	85	3.2%	¥2,632	88	3.3%
技術系	¥2,059	¥2,024	35	1.7%	¥1,918	141	7.4%
医療・介護・福祉・教育系	¥1,498	¥1,460	38	2.6%	¥1,468	30	2.0%
軽作業・物流・工場・その他	¥1,381	¥1,324	57	4.3%	¥1,351	30	2.2%

※は過去最高を記録した職種。

■4月度のエリア別平均時給は、全エリアで前年同月比／前月比プラス。

	2026年4月 平均時給	前年同月比較 (25.4)			前月比較 (26.3)		
		平均時給	増減額	増減率	平均時給	増減額	増減率
関東	¥1,811	¥1,749	62	3.5%	¥1,796	15	0.8%
東海	¥1,507	¥1,461	46	3.1%	¥1,496	11	0.7%
関西	¥1,543	¥1,503	40	2.7%	¥1,529	14	0.9%

■4月度の職種別／前年同月比 時給上昇額ランキング

順位		上昇額	2026年4月度 平均時給
1 (↑)	クリエイティブ系	+109	¥2,085
2 (↓)	IT・エンジニア系	+85	¥2,720
3 (↑)	軽作業・物流・工場・その他系	+57	¥1,381

■4月度の職種別／時給額ランキング

順位		2026年4月度 平均時給
1 (→)	IT・エンジニア系	¥2,720
2 (→)	クリエイティブ系	¥2,085
3 (→)	技術系	¥2,059

▼集計対象

エンが運営する日本最大級の派遣のお仕事探しサイト『エン派遣』 (<https://haken.en-japan.com/>) に掲載された求人情報より、募集時の平均時給を集計いたしました。

▼対象エリア

関東 (東京都、神奈川県、埼玉県、千葉県、茨城県、群馬県、栃木県、山梨県)
東海 (愛知県、岐阜県、三重県、静岡県)
関西 (大阪府、兵庫県、京都府、滋賀県、奈良県、和歌山県)

▼集計対象職種

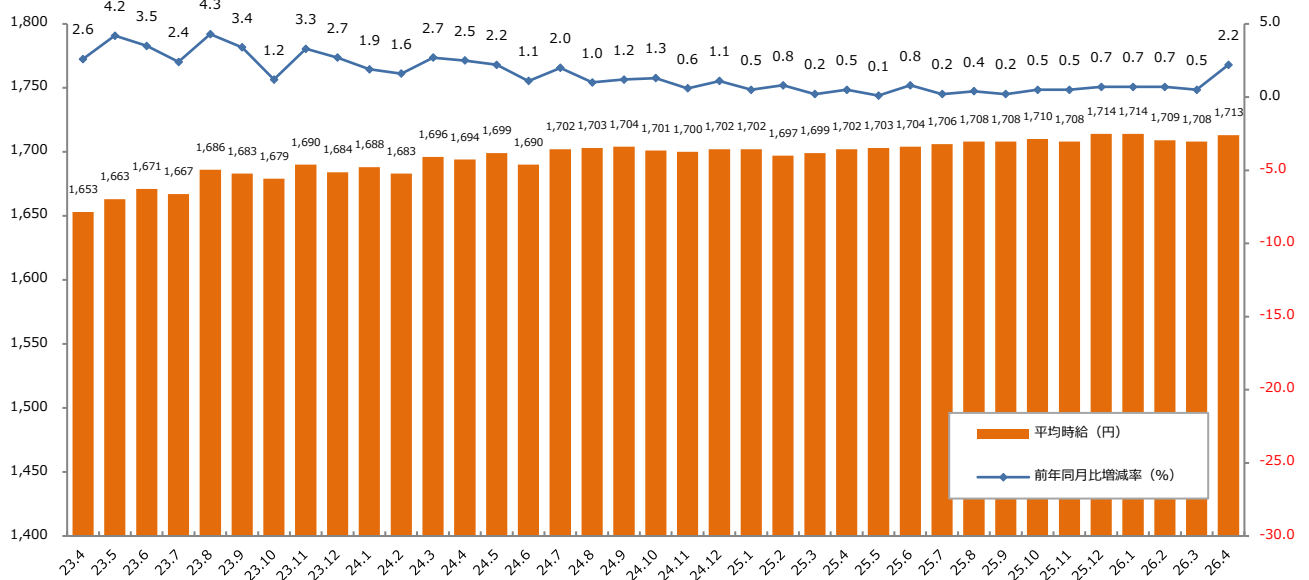
オフィスワーク系：一般事務、営業事務、経理・財務、秘書、受付、総務・人事、貿易・国際事務など
営業・販売・サービス系：営業・企画営業、販売、窓口・ショールーム、テレマーケティングなど
クリエイティブ系：WEBデザイナー、編集・制作・校正、デザイナー、DTPオペレーターなど
IT・エンジニア系：SE、プログラマ、ネットワークエンジニア、テスト・評価、運用管理・保守、ユーザーサポートなど
技術系：CADオペレーター、CAD・設計、ハード系設計
医療・介護系：医療事務、治験関連、介護関連、看護師・准看護師、研究開発など
その他：製造業務、軽作業、ドライバー、インストラクター・講師など

※2025年10月より職種区分を一部変更。

新設・名称変更等の見直しを行ないましたが、時系列比較の継続性は確保しています。

1：三大都市圏 募集時平均時給調査

▼平均時給推移（三大都市圏 ※関東・東海・関西） ※2023年4月からの推移



▼職種別平均時給推移（三大都市圏 ※関東・東海・関西） ※2024年1月からの推移

職種名	24.1	24.2	24.3	24.4	24.5	24.6	24.7	24.8	24.9	24.10	24.11	24.12
オフィスワーク系	¥1,632	¥1,636	¥1,629	¥1,647	¥1,650	¥1,649	¥1,655	¥1,652	¥1,658	¥1,660	¥1,659	¥1,660
営業・販売・サービス系	¥1,598	¥1,604	¥1,594	¥1,608	¥1,600	¥1,607	¥1,615	¥1,618	¥1,618	¥1,609	¥1,611	¥1,617
クリエイティブ系	¥2,050	¥1,975	¥1,970	¥1,987	¥1,972	¥1,895	¥1,926	¥1,922	¥1,937	¥1,939	¥1,959	¥1,941
IT系	¥2,617	¥2,591	¥2,587	¥2,584	¥2,623	¥2,585	¥2,583	¥2,595	¥2,584	¥2,573	¥2,595	¥2,593
技術系	¥2,051	¥2,030	¥2,073	¥1,981	¥1,953	¥1,960	¥1,994	¥1,978	¥1,978	¥1,979	¥1,979	¥1,969
医療・介護系	¥1,460	¥1,453	¥1,442	¥1,447	¥1,438	¥1,446	¥1,455	¥1,460	¥1,451	¥1,445	¥1,444	¥1,446
その他	¥1,311	¥1,312	¥1,326	¥1,319	¥1,297	¥1,292	¥1,299	¥1,319	¥1,318	¥1,318	¥1,321	¥1,315
全体	¥1,688	¥1,683	¥1,696	¥1,694	¥1,699	¥1,690	¥1,702	¥1,703	¥1,704	¥1,701	¥1,700	¥1,702
職種名	25.1	25.2	25.3	25.4	25.5	25.6	25.7	25.8	25.9	25.10	25.11	25.12
オフィスワーク系	¥1,658	¥1,656	¥1,649	¥1,655	¥1,670	¥1,681	¥1,678	¥1,674	¥1,680	¥1,684	¥1,688	¥1,696
営業・販売・サービス系	¥1,622	¥1,612	¥1,605	¥1,625	¥1,633	¥1,640	¥1,638	¥1,642	¥1,653	¥1,645	¥1,637	¥1,649
クリエイティブ系	¥1,961	¥1,953	¥1,943	¥1,976	¥2,003	¥1,992	¥2,018	¥2,014	¥2,032	¥2,017	¥2,070	¥2,065
IT系	¥2,619	¥2,543	¥2,499	¥2,635	¥2,692	¥2,620	¥2,616	¥2,641	¥2,683	¥2,678	¥2,665	¥2,637
技術系	¥1,983	¥2,013	¥2,014	¥2,024	¥2,007	¥2,032	¥2,036	¥2,055	¥2,112	¥2,078	¥2,015	¥2,038
医療・介護系	¥1,424	¥1,437	¥1,454	¥1,460	¥1,456	¥1,472	¥1,483	¥1,498	¥1,495	¥1,500	¥1,495	¥1,489
その他	¥1,317	¥1,326	¥1,327	¥1,324	¥1,322	¥1,317	¥1,334	¥1,337	¥1,337	¥1,354	¥1,363	¥1,352
全体	¥1,702	¥1,697	¥1,699	¥1,702	¥1,703	¥1,704	¥1,706	¥1,708	¥1,708	¥1,710	¥1,708	¥1,714
職種名	26.1	26.2	26.3	26.4	26.5	26.6	26.7	26.8	26.9	26.10	26.11	26.12
オフィスワーク系	¥1,696	¥1,686	¥1,672	¥1,696								
営業・販売・サービス系	¥1,645	¥1,639	¥1,644	¥1,658								
クリエイティブ系	¥2,059	¥2,047	¥2,043	¥2,085								
IT系	¥2,703	¥2,660	¥2,632	¥2,720								
技術系	¥2,007	¥1,981	¥1,918	¥2,059								
医療・介護系	¥1,487	¥1,481	¥1,468	¥1,498								
その他	¥1,348	¥1,360	¥1,351	¥1,381								
全体	¥1,714	¥1,709	¥1,708	¥1,713								

1：三大都市圏 募集時平均時給調査

▼職種別平均時給：オフィスワーク、営業・販売・サービス、クリエイティブ

大分類職種	小分類職種	2026年4月 平均時給	前年同月比較 (25.4)			前月比較 (26.3)		
			平均時給	増減額	増減率	平均時給	増減額	増減率
オフィスワーク系	一般事務	¥1,636	¥1,599	37	2.3%	¥1,624	12	0.7%
	営業事務	¥1,687	¥1,649	38	2.3%	¥1,662	25	1.5%
	学校事務	¥1,516	¥1,499	17	1.1%	¥1,504	12	0.8%
	経理・財務・会計・英文経理	¥1,776	¥1,724	52	3.0%	¥1,727	49	2.8%
	秘書・セクレタリー	¥1,841	¥1,817	24	1.3%	¥1,813	28	1.5%
	受付	¥1,573	¥1,531	42	2.7%	¥1,572	1	0.1%
	総務・人事・労務	¥1,743	¥1,720	23	1.3%	¥1,725	18	1.0%
	法務・特許事務	¥1,941	---	---	---	¥1,936	5	0.3%
	広報・宣伝・IR	¥1,834	¥1,838	▲ 4	-0.2%	¥1,830	4	0.2%
	企画・マーケティング	¥2,066	¥1,983	83	4.2%	¥2,023	43	2.1%
	貿易・国際事務	¥1,730	¥1,712	18	1.1%	¥1,703	27	1.6%
	外国語事務	¥1,968	¥1,874	94	5.0%	¥1,953	15	0.8%
	金融事務（銀行）	¥1,570	¥1,541	29	1.9%	¥1,554	16	1.0%
	金融事務（証券）	¥1,801	¥1,752	49	2.8%	¥1,814	▲ 13	-0.7%
	金融事務（生保・損保）	¥1,665	¥1,641	24	1.5%	¥1,663	2	0.1%
	金融事務（その他）	¥1,831	¥1,636	195	11.9%	¥1,764	67	3.8%
	通訳・翻訳	¥2,224	¥2,211	13	0.6%	¥2,183	41	1.9%
	OA事務・OAオペレーター	¥1,898	¥1,849	49	2.7%	¥1,877	21	1.1%
	データ入力・タイピング	¥1,618	¥1,577	41	2.6%	¥1,610	8	0.5%
	事務的軽作業	¥1,517	¥1,469	48	3.3%	¥1,529	▲ 12	-0.8%
	その他事務系	¥1,742	¥1,670	72	4.3%	¥1,721	21	1.2%
計		¥1,696	¥1,655	41	2.5%	¥1,672	24	1.4%
営業・販売・サービス系	営業・企画営業・ラウンダー	¥1,914	¥1,921	▲ 7	-0.4%	¥1,864	50	2.7%
	インサイドセールス	¥1,828	¥1,727	101	5.8%	¥1,849	▲ 21	-1.1%
	販売（アパレル・ファッション・コスメ）	¥1,588	¥1,527	61	4.0%	¥1,562	26	1.7%
	販売（家電・モバイル）	¥1,586	¥1,541	45	2.9%	¥1,590	▲ 4	-0.3%
	レジスタッフ・販売（その他）	¥1,521	¥1,528	▲ 7	-0.5%	¥1,516	5	0.3%
	キャンペーン・PRスタッフ	¥1,481	¥1,453	28	1.9%	¥1,496	▲ 15	-1.0%
	窓口・ショールーム・カウンター受付	¥1,559	¥1,508	51	3.4%	¥1,531	28	1.8%
	旅行関連	¥1,654	¥1,574	80	5.1%	¥1,641	13	0.8%
	テレマーケティング・テレフォンオペレーター・コールセンター	¥1,648	¥1,624	24	1.5%	¥1,643	5	0.3%
	スーパーバイザー	¥1,866	¥1,874	▲ 8	-0.4%	¥1,909	▲ 43	-2.3%
	その他営業・販売・サービス系	¥1,581	¥1,583	▲ 2	-0.1%	¥1,541	40	2.6%
	計		¥1,658	¥1,625	33	2.0%	¥1,644	14
クリエイティブ系	WEBデザイン（WEBデザイナー）	¥2,326	¥2,111	215	10.2%	¥2,260	66	2.9%
	WEBディレクター	¥2,416	¥2,242	174	7.8%	¥2,380	36	1.5%
	WEB制作・編集・コーダー	¥2,010	¥2,009	1	0.0%	¥1,951	59	3.0%
	編集・校正・制作・ライター	¥1,839	¥1,779	60	3.4%	¥1,842	▲ 3	-0.2%
	デザイナー	¥1,897	¥1,754	143	8.2%	¥1,839	58	3.2%
	DTPオペレーター	¥1,814	¥1,741	73	4.2%	¥1,786	28	1.6%
	その他クリエイティブ系	¥2,167	¥2,076	91	4.4%	¥2,132	35	1.6%
計		¥2,085	¥1,980	105	5.3%	¥2,043	42	2.1%

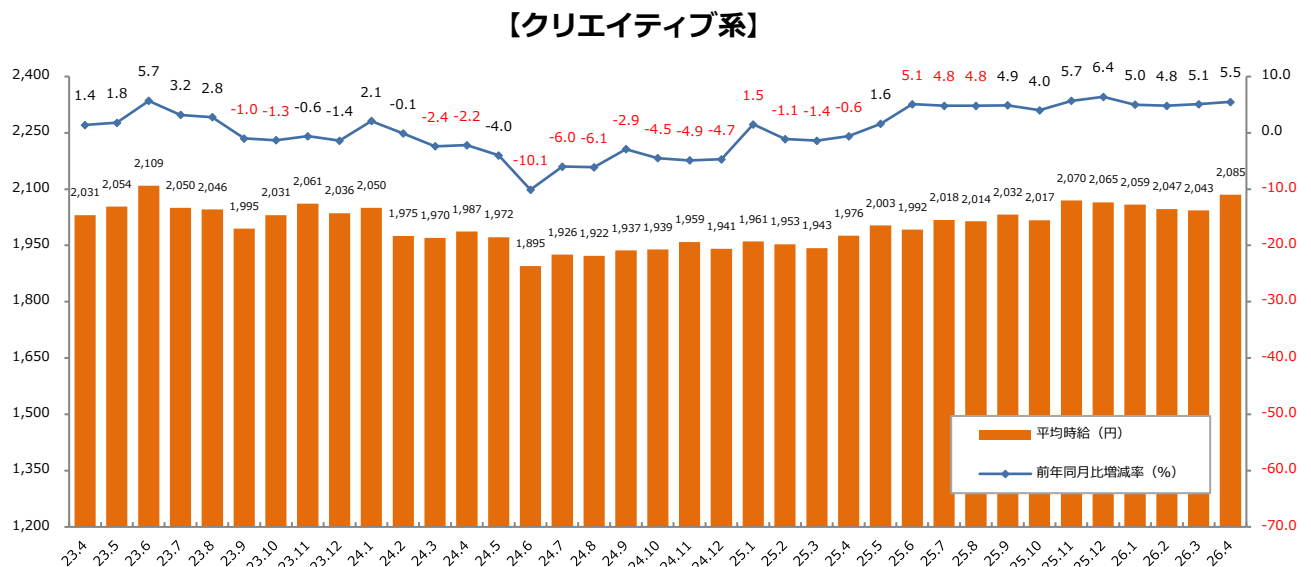
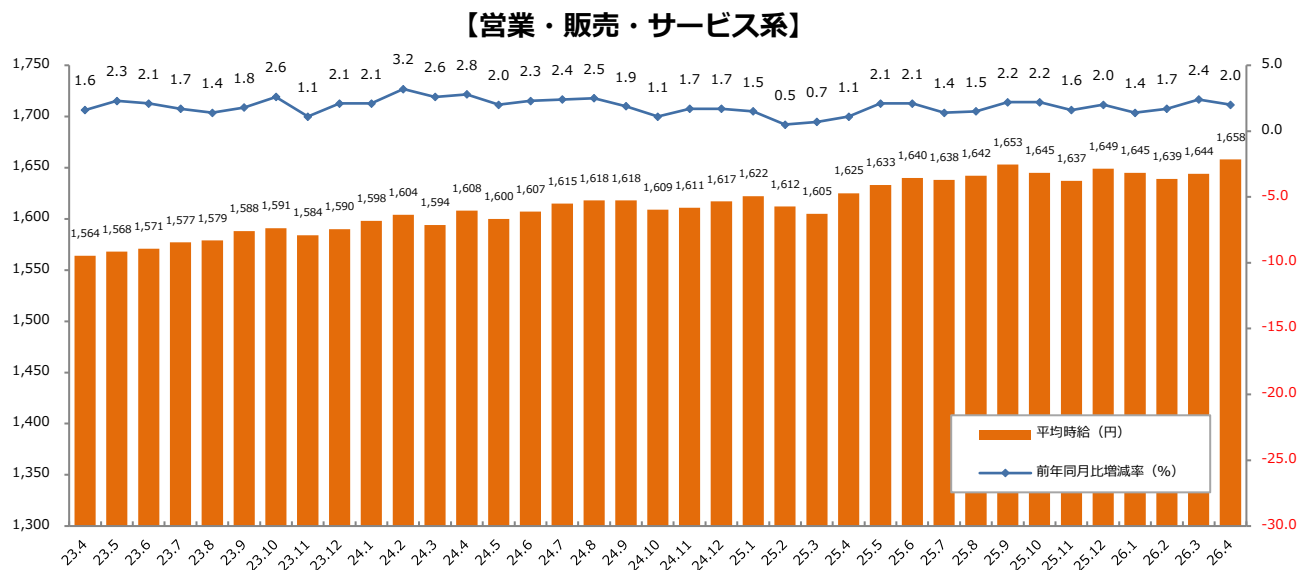
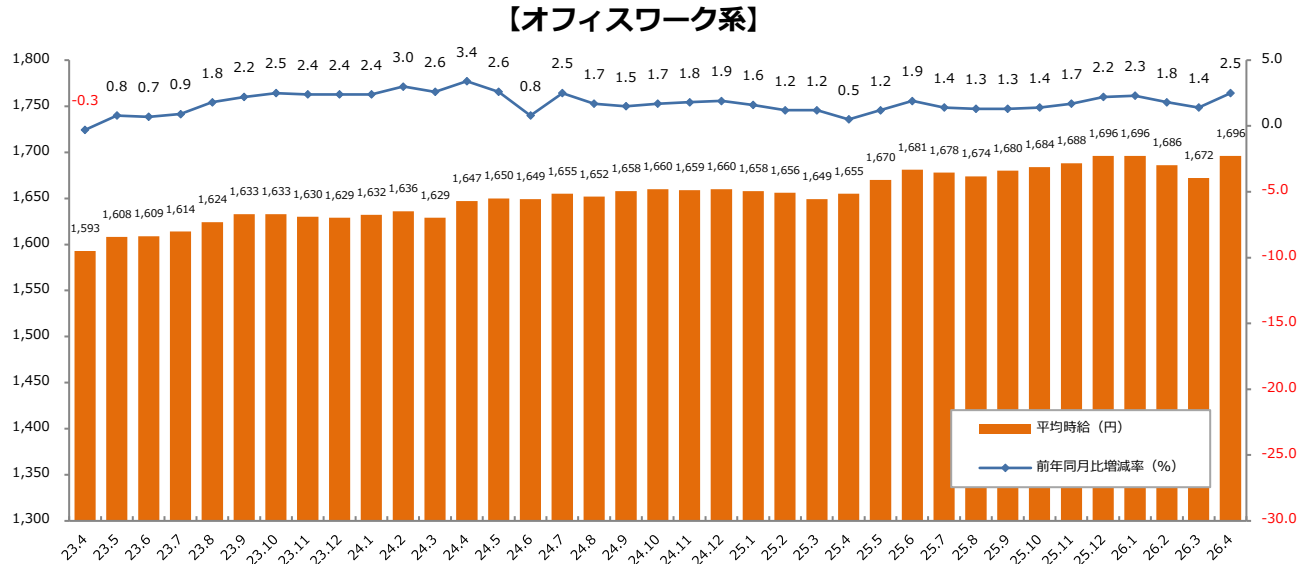
1：三大都市圏 募集時平均時給調査

▼職種別平均時給：IT、技術、医療・介護、その他

大分類職種	小分類職種	2026年4月 平均時給	前年同月比較 (25.4)			前月比較 (26.3)		
			平均時給	増減額	増減率	平均時給	増減額	増減率
IT系	SE・プログラマ（ビジネスアプリケーション系）	¥2,952	¥2,916	36	1.2%	¥2,970	▲18	-0.6%
	SE・プログラマ（データベース系）	¥3,527	¥2,784	743	26.7%	¥3,251	276	8.5%
	SE・プログラマ（Web・スマホ系）	¥3,368	¥3,176	192	6.0%	¥3,166	202	6.4%
	社内SE	¥2,638	¥2,456	182	7.4%	¥2,560	78	3.0%
	サーバ・ネットワークエンジニア	¥2,965	¥2,838	127	4.5%	¥3,005	▲40	-1.3%
	テスト・評価	¥2,101	¥2,092	9	0.4%	¥2,047	54	2.6%
	運用管理・保守	¥2,306	¥2,315	▲9	-0.4%	¥2,299	7	0.3%
	テクニカルサポート・ヘルプデスク	¥1,991	¥1,965	26	1.3%	¥1,909	82	4.3%
	OAインストラクター・ITインストラクター	¥1,809	¥2,049	▲240	-11.7%	¥1,791	18	1.0%
	PM・PMO	¥3,569	---	---	---	¥3,472	97	2.8%
	その他IT・エンジニア系	¥2,968	¥3,307	▲339	-10.3%	¥2,946	22	0.7%
計		¥2,720	¥2,640	80	3.0%	¥2,632	88	3.3%
技術系	CAD（機械・電気・電子）	¥1,891	¥1,919	▲28	-1.5%	¥1,737	154	8.9%
	CAD（土木・建築・設備）	¥2,000	¥2,095	▲95	-4.5%	¥1,917	83	4.3%
	設計（機械・電気・電子）	¥2,674	---	---	---	¥2,766	▲92	-3.3%
	設計（土木・建築・設備）	¥2,252	---	---	---	¥2,230	22	1.0%
	組込み・制御	¥2,632	¥2,537	95	3.7%	¥2,693	▲61	-2.3%
	研究開発関連（技術系）	¥1,941	¥1,650	291	17.6%	¥1,786	155	8.7%
	施工管理（建設・土木・設備）	¥2,080	---	---	---	¥2,142	▲62	-2.9%
	施工管理（電気・プラント）	¥2,074	---	---	---	¥2,052	22	1.1%
	その他技術系	¥2,231	¥2,228	3	0.1%	¥2,010	221	11.0%
	計		¥2,059	¥2,024	35	1.7%	¥1,918	141
医療・介護系	医療事務・病院受付	¥1,415	¥1,374	41	3.0%	¥1,379	36	2.6%
	治験・CRA関連	¥2,819	¥2,285	534	23.4%	¥2,448	371	15.2%
	介護関連	¥1,499	¥1,433	66	4.6%	¥1,480	19	1.3%
	保育士	¥1,681	---	---	---	¥1,674	7	0.4%
	看護助手	¥1,411	---	---	---	¥1,397	14	1.0%
	看護師・准看護師	¥2,146	¥2,130	16	0.8%	¥2,140	6	0.3%
	研究開発関連（医療系）	¥1,714	¥1,743	▲29	-1.7%	¥1,695	19	1.1%
	その他医療・介護・保育系	¥1,627	¥1,567	60	3.8%	¥1,627	0	0.0%
計		¥1,498	¥1,460	38	2.6%	¥1,468	30	2.0%
その他	製造（組立・加工）	¥1,420	¥1,373	47	3.4%	¥1,392	28	2.0%
	食品加工	¥1,400	---	---	---	¥1,334	66	4.9%
	軽作業（仕分け・ピッキング・検品、商品管理）	¥1,336	¥1,301	35	2.7%	¥1,303	33	2.5%
	フォークリフト	¥1,460	---	---	---	¥1,467	▲7	-0.5%
	マシンオペレーター	¥1,405	---	---	---	¥1,396	9	0.6%
	材料投入	¥1,397	---	---	---	¥1,355	42	3.1%
	ドライバー	¥1,557	¥1,503	54	3.6%	¥1,528	29	1.9%
	清掃	¥1,370	---	---	---	¥1,410	▲40	-2.8%
	イベントスタッフ・会場設営	¥1,355	---	---	---	¥1,405	▲50	-3.6%
	その他軽作業・製造・その他	¥1,526	---	---	---	¥1,531	▲5	-0.3%
	試験監督・選考スタッフ	---	---	---	---	¥1,200	---	---
	インストラクター・講師・教師	¥1,811	¥1,729	82	4.7%	¥1,830	▲19	-1.0%
	その他	¥1,564	¥1,502	62	4.1%	¥1,607	▲43	-2.7%
	計		¥1,381	¥1,324	57	4.3%	¥1,351	30
総計（三大都市圏）		¥1,713	¥1,655	58	3.5%	¥1,693	20	1.2%

1：三大都市圏 募集時平均時給調査

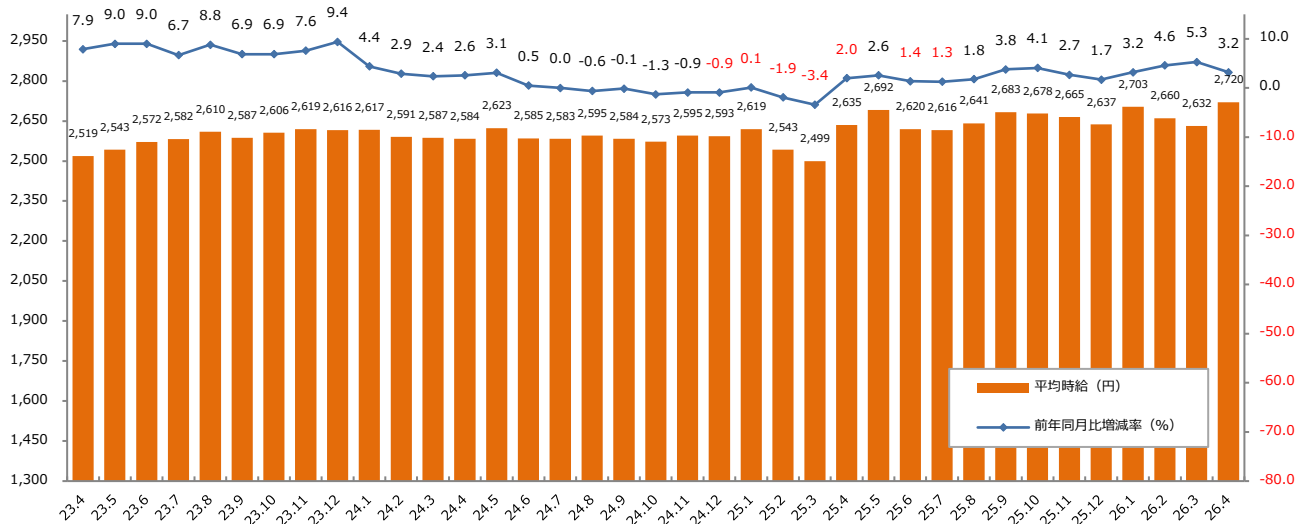
▼職種大分類別 平均時給推移（三大都市圏） ※2023年4月からの推移



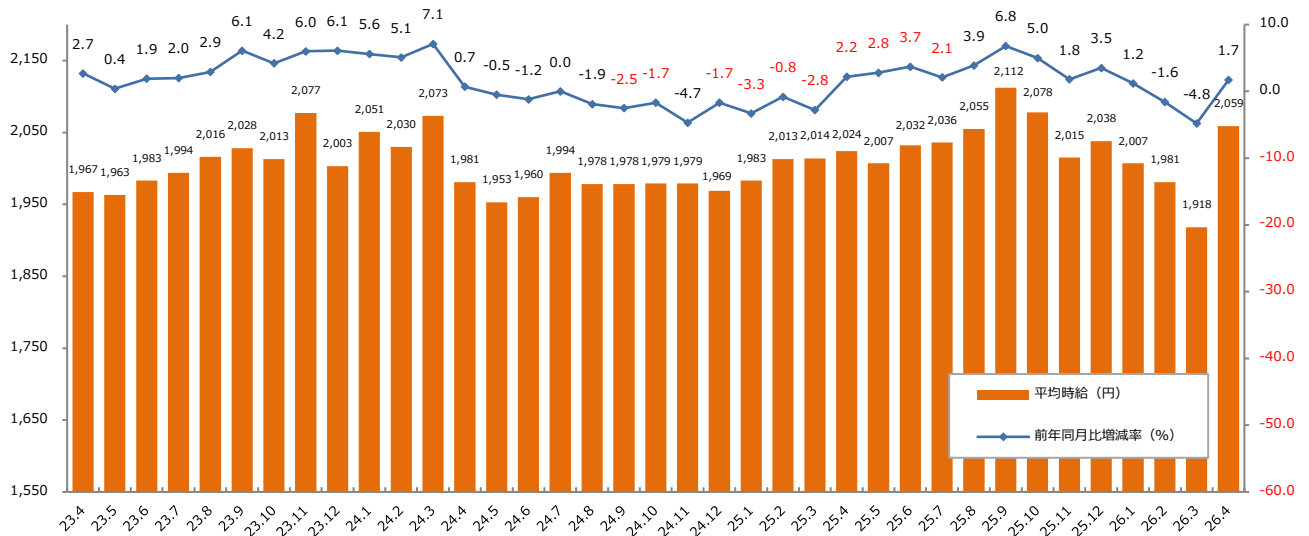
1：三大都市圏 募集時平均時給調査

▼職種大分類別 平均時給推移（三大都市圏） ※2023年4月からの推移

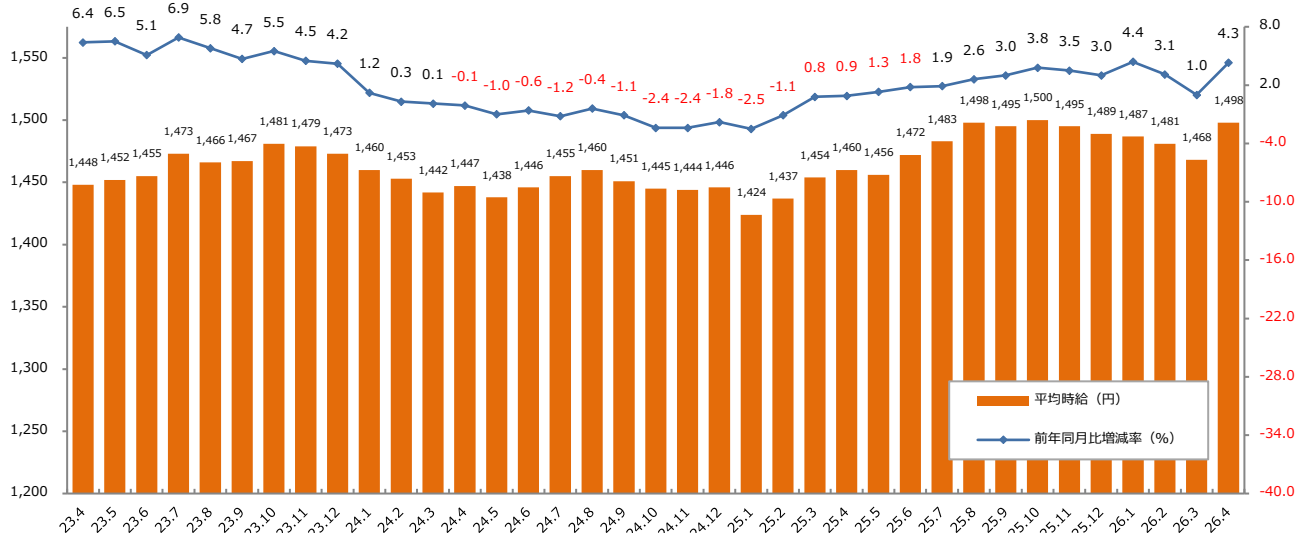
【IT系】



【技術系】

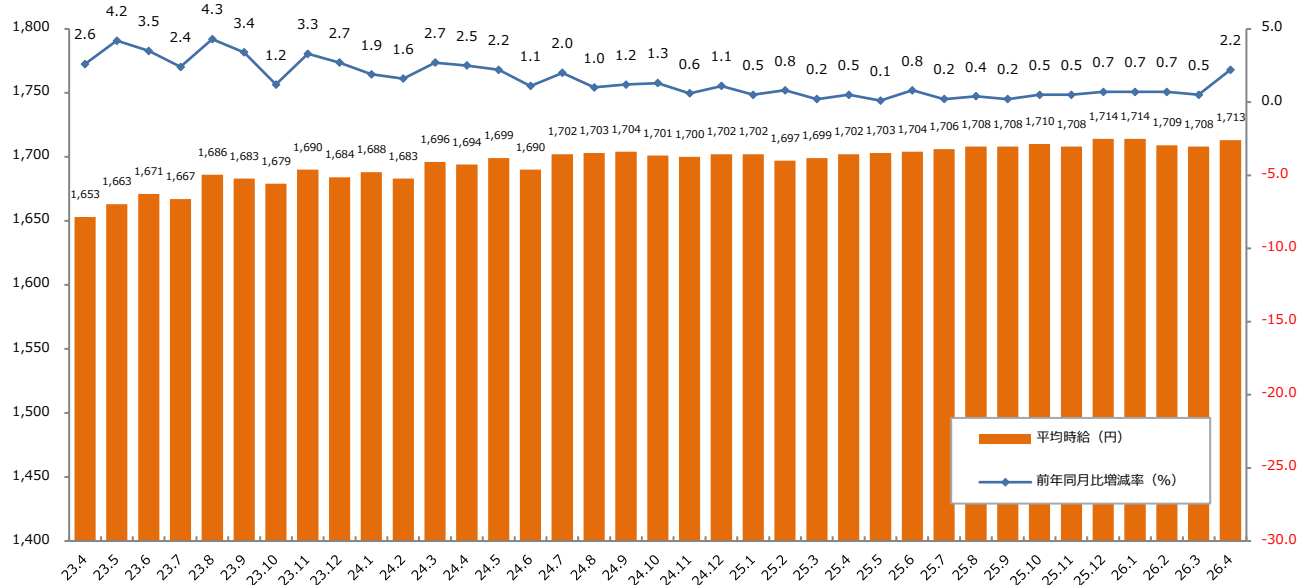


【医療・介護系】

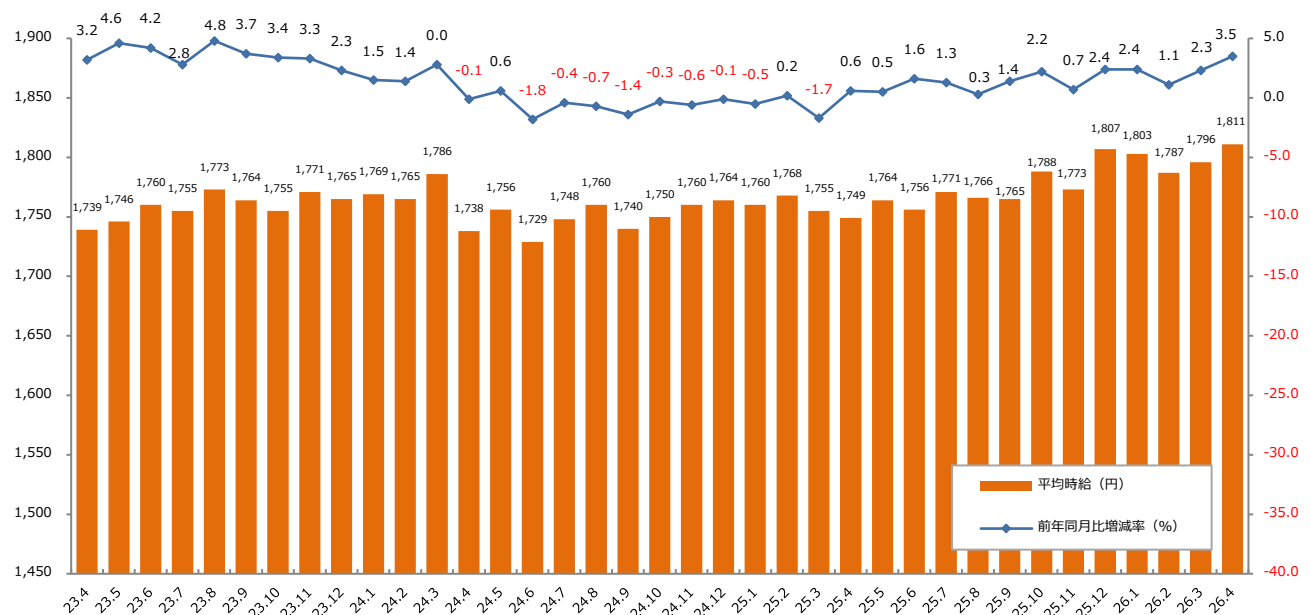


2：三大都市圏 エリア別 募集時平均時給調査

▼三大都市圏全体 平均時給推移 ※2023年4月からの推移

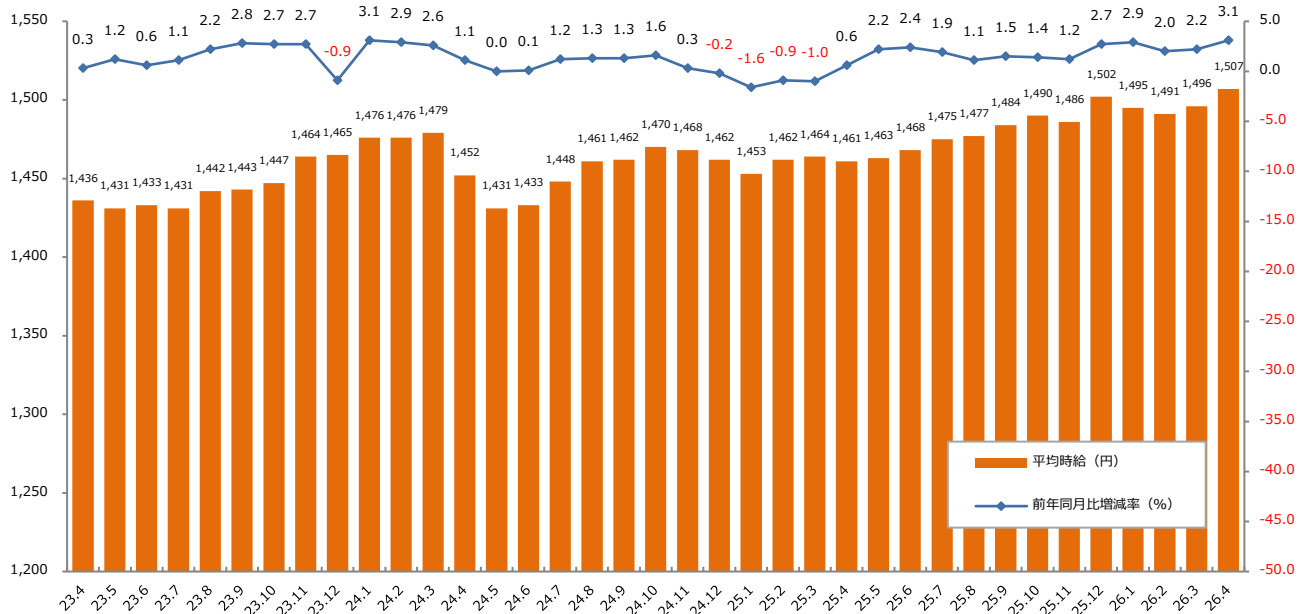


▼関東 平均時給推移 ※2023年4月からの推移

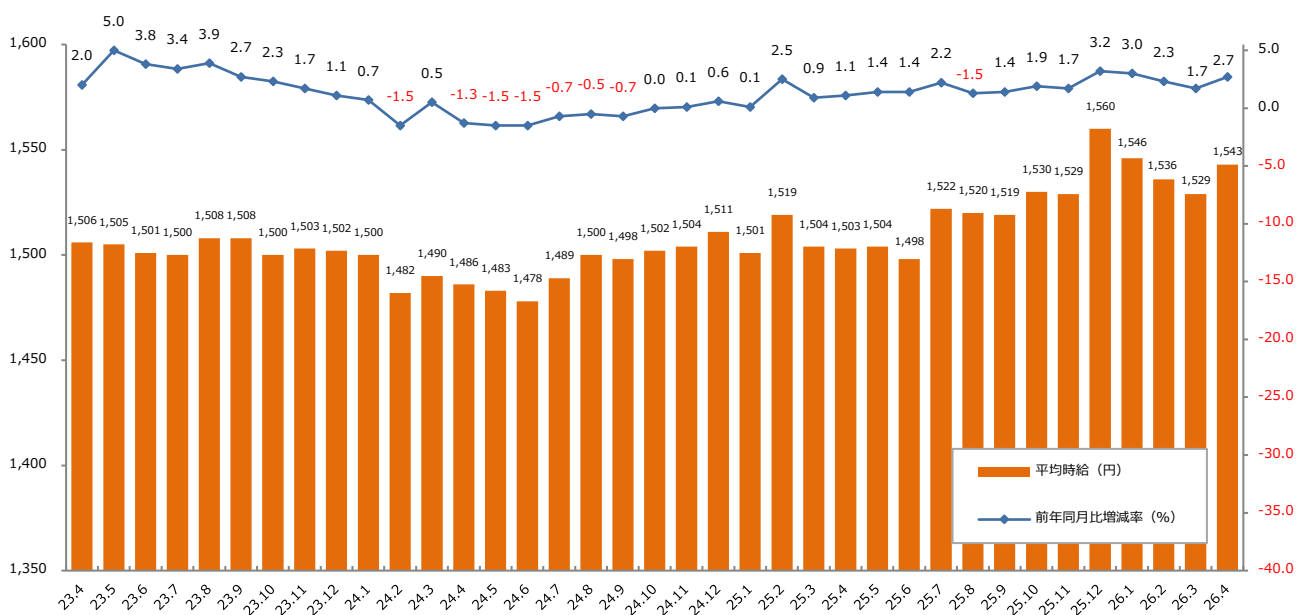


2：三大都市圏 エリア別 募集時平均時給調査

▼東海 平均時給推移 ※2023年4月からの推移



▼関西 平均時給推移 ※2023年4月からの推移



2：三大都市圏 エリア別 募集時平均時給調査

▼職種別平均時給（関東）：オフィスワーク、営業・販売・サービス、クリエイティブ

大分類職種	小分類職種	2026年4月 平均時給	前年同月比較（25.4）			前月比較（26.3）		
			平均時給	増減額	増減率	平均時給	増減額	増減率
オフィスワーク系	一般事務	¥1,708	¥1,677	31	1.8%	¥1,704	4	0.2%
	営業事務	¥1,776	¥1,742	34	2.0%	¥1,762	14	0.8%
	学校事務	¥1,614	¥1,587	27	1.7%	¥1,601	13	0.8%
	経理・財務・会計・英文経理	¥1,863	¥1,811	52	2.9%	¥1,837	26	1.4%
	秘書・セクレタリー	¥1,914	¥1,874	40	2.1%	¥1,891	23	1.2%
	受付	¥1,623	¥1,590	33	2.1%	¥1,618	5	0.3%
	総務・人事・労務	¥1,823	¥1,795	28	1.6%	¥1,819	4	0.2%
	法務・特許事務	¥2,027	---	---	---	¥2,057	¥-30	-1.5%
	広報・宣伝・IR	¥1,905	¥1,900	5	0.3%	¥1,920	▲15	-0.8%
	企画・マーケティング	¥2,115	¥1,993	122	6.1%	¥2,072	43	2.1%
	貿易・国際事務	¥1,836	¥1,825	11	0.6%	¥1,821	15	0.8%
	外国語事務	¥2,046	¥1,955	91	4.7%	¥2,050	▲4	-0.2%
	金融事務（銀行）	¥1,623	¥1,595	28	1.8%	¥1,609	14	0.9%
	金融事務（証券）	¥1,878	¥1,822	56	3.1%	¥1,886	▲8	-0.4%
	金融事務（生保・損保）	¥1,723	¥1,719	4	0.2%	¥1,735	▲12	-0.7%
	金融事務（その他）	¥1,884	¥1,722	162	9.4%	¥1,848	36	1.9%
	通訳・翻訳	¥2,281	¥2,355	▲74	-3.1%	¥2,273	8	0.4%
	OA事務・OAオペレーター	¥2,000	¥1,909	91	4.8%	¥1,973	27	1.4%
	データ入力・タイピング	¥1,674	¥1,635	39	2.4%	¥1,672	2	0.1%
	事務的軽作業	¥1,553	¥1,489	64	4.3%	¥1,564	▲11	-0.7%
	その他事務系	¥1,805	¥1,753	52	3.0%	¥1,812	▲7	-0.4%
計		¥1,779	¥1,739	40	2.3%	¥1,765	14	0.8%
営業・販売・サービス系	営業・企画営業・ラウンダー	¥2,026	¥2,020	6	0.3%	¥1,973	53	2.7%
	インサイドセールス	¥1,845	¥1,820	25	1.4%	¥1,871	▲26	-1.4%
	販売（アパレル・ファッション・コスメ）	¥1,612	¥1,545	67	4.3%	¥1,583	29	1.8%
	販売（家電・モバイル）	¥1,602	¥1,663	▲61	-3.7%	¥1,616	▲14	-0.9%
	レジスタッフ・販売（その他）	¥1,535	¥1,538	▲3	-0.2%	¥1,521	14	0.9%
	キャンペーン・PRスタッフ	¥1,531	¥1,617	▲86	-5.3%	¥1,604	▲73	-4.6%
	窓口・ショールーム・カウンター受付	¥1,609	¥1,551	58	3.7%	¥1,572	37	2.4%
	旅行関連	¥1,755	¥1,667	88	5.3%	¥1,755	0	0.0%
	テレマーケティング・テレフォンオペレーター・コールセンター	¥1,707	¥1,670	37	2.2%	¥1,707	0	0.0%
	スーパーバイザー	¥1,947	¥1,948	▲1	-0.1%	¥1,961	▲14	-0.7%
	その他営業・販売・サービス系	¥1,653	¥1,647	6	0.4%	¥1,639	14	0.9%
計		¥1,717	¥1,675	42	2.5%	¥1,706	11	0.6%
クリエイティブ系	WEBデザイン（WEBデザイナー）	¥2,362	¥2,200	162	7.4%	¥2,322	40	1.7%
	WEBディレクター	¥2,449	¥2,307	142	6.2%	¥2,441	8	0.3%
	WEB制作・編集・コーダー	¥2,047	¥2,161	▲114	-5.3%	¥2,005	42	2.1%
	編集・校正・制作・ライター	¥1,878	¥1,821	57	3.1%	¥1,898	▲20	-1.1%
	デザイナー	¥1,961	¥1,874	87	4.6%	¥1,927	34	1.8%
	DTPオペレーター	¥1,856	¥1,827	29	1.6%	¥1,856	0	0.0%
	その他クリエイティブ系	¥2,205	¥2,132	73	3.4%	¥2,188	17	0.8%
計		¥2,132	¥2,069	63	3.0%	¥2,116	16	0.8%

2：三大都市圏 エリア別 募集時平均時給調査

▼職種別平均時給（関東）：IT、技術、医療・介護、その他

大分類職種	小分類職種	2026年4月 平均時給	前年同月比較 (25.4)			前月比較 (26.3)		
			平均時給	増減額	増減率	平均時給	増減額	増減率
IT系	SE・プログラマ（ビジネスアプリケーション系）	¥3,100	¥3,040	60	2.0%	¥3,096	4	0.1%
	SE・プログラマ（データベース系）	¥3,591	¥2,845	746	26.2%	¥3,356	235	7.0%
	SE・プログラマ（Web・スマホ系）	¥3,436	¥3,309	127	3.8%	¥3,261	175	5.4%
	社内SE	¥2,796	¥2,536	260	10.3%	¥2,754	42	1.5%
	サーバ・ネットワークエンジニア	¥3,069	¥2,919	150	5.1%	¥3,093	▲24	-0.8%
	テスト・評価	¥2,163	¥2,214	▲51	-2.3%	¥2,124	39	1.8%
	運用管理・保守	¥2,348	¥2,390	▲42	-1.8%	¥2,358	▲10	-0.4%
	テクニカルサポート・ヘルプデスク	¥2,046	¥2,033	13	0.6%	¥1,990	56	2.8%
	OAインストラクター・ITインストラクター	¥1,829	¥2,074	▲245	-11.8%	¥1,805	24	1.3%
	PM・PMO	¥3,647	---	---	---	¥3,581	¥66	1.8%
	その他IT・エンジニア系	¥3,097	¥3,448	▲351	-10.2%	¥3,055	42	1.4%
計		¥2,842	¥2,778	64	2.3%	¥2,776	66	2.4%
技術系	CAD（機械・電気・電子）	¥1,931	¥1,989	▲58	-2.9%	¥1,824	107	5.9%
	CAD（土木・建築・設備）	¥2,068	¥2,130	▲62	-2.9%	¥2,035	33	1.6%
	設計（機械・電気・電子）	¥2,862	---	---	---	¥2,988	▲126	-4.2%
	設計（土木・建築・設備）	¥2,303	---	---	---	¥2,268	35	1.5%
	組込み・制御	¥2,954	¥2,845	109	3.8%	¥2,883	71	2.5%
	研究開発関連（技術系）	¥1,801	¥1,799	2	0.1%	¥1,802	▲1	-0.1%
	施工管理（建設・土木・設備）	¥2,153	---	---	---	¥2,149	4	0.2%
	施工管理（電気・プラント）	¥2,250	---	---	---	¥2,257	▲7	-0.3%
	その他技術系	¥2,262	¥2,250	12	0.5%	¥2,041	221	10.8%
	計		¥2,132	¥2,080	52	2.5%	¥2,037	95
医療・介護系	医療事務・病院受付	¥1,452	¥1,412	40	2.8%	¥1,412	40	2.8%
	治験・CRA関連	¥3,104	¥2,523	581	23.0%	¥2,719	385	14.2%
	介護関連	¥1,547	¥1,480	67	4.5%	¥1,522	25	1.6%
	保育士	¥1,731	---	---	---	¥1,726	5	0.3%
	看護助手	¥1,447	---	---	---	¥1,428	19	1.3%
	看護師・准看護師	¥2,132	¥2,170	▲38	-1.8%	¥2,136	▲4	-0.2%
	研究開発関連（医療系）	¥1,874	¥1,745	129	7.4%	¥1,855	19	1.0%
	その他医療・介護・保育系	¥1,704	¥1,603	101	6.3%	¥1,688	16	0.9%
計		¥1,544	¥1,510	34	2.3%	¥1,508	36	2.4%
その他	製造（組立・加工）	¥1,435	¥1,393	42	3.0%	¥1,400	35	2.5%
	食品加工	¥1,445	---	---	---	¥1,403	42	3.0%
	軽作業（仕分け・ピッキング・検品、商品管理）	¥1,347	¥1,315	32	2.4%	¥1,317	30	2.3%
	フォークリフト	¥1,480	---	---	---	¥1,480	0	0.0%
	マシンオペレーター	¥1,417	---	---	---	¥1,418	▲1	-0.1%
	材料投入	¥1,392	---	---	---	¥1,351	41	3.0%
	ドライバー	¥1,609	¥1,556	53	3.4%	¥1,566	43	2.7%
	清掃	¥1,412	---	---	---	¥1,441	▲29	-2.0%
	イベントスタッフ・会場設営	¥1,409	---	---	---	¥1,452	▲43	-3.0%
	その他軽作業・製造・その他	¥1,524	---	---	---	¥1,559	▲35	-2.2%
	試験監督・選考スタッフ	---	---	---	---	¥1,200	---	---
	インストラクター・講師・教師	¥1,772	¥1,756	16	0.9%	¥1,784	▲12	-0.7%
	その他	¥1,617	¥1,562	55	3.5%	¥1,646	▲29	-1.8%
	計		¥1,389	¥1,338	51	3.8%	¥1,358	31
総計（関東）		¥1,811	¥1,742	69	4.0%	¥1,796	15	0.8%

2：三大都市圏 エリア別 募集時平均時給調査

▼職種別平均時給（東海）：オフィスワーク、営業・販売・サービス、クリエイティブ

大分類職種	小分類職種	2026年4月 平均時給	前年同月比較（25.4）			前月比較（26.3）		
			平均時給	増減額	増減率	平均時給	増減額	増減率
オフィスワーク系	一般事務	¥1,489	¥1,442	46	3.3%	¥1,481	7	0.5%
	営業事務	¥1,517	¥1,464	53	3.6%	¥1,502	15	1.0%
	学校事務	¥1,404	¥1,373	31	2.3%	¥1,401	2	0.2%
	経理・財務・会計・英文経理	¥1,533	¥1,490	42	2.9%	¥1,527	5	0.4%
	秘書・セクレタリー	¥1,573	¥1,537	36	2.3%	¥1,574	▲1	-0.1%
	受付	¥1,477	¥1,422	55	3.9%	¥1,462	15	1.0%
	総務・人事・労務	¥1,526	¥1,493	33	2.2%	¥1,522	4	0.3%
	法務・特許事務	¥1,588	---	---	---	¥1,538	49	3.3%
	広報・宣伝・IR	¥1,555	¥1,545	10	0.6%	¥1,579	▲23	-1.5%
	企画・マーケティング	¥1,784	¥2,105	▲321	-15.2%	¥1,781	2	0.2%
	貿易・国際事務	¥1,569	¥1,513	55	3.7%	¥1,559	9	0.6%
	外国語事務	¥1,635	¥1,572	63	4.0%	¥1,673	▲37	-2.3%
	金融事務（銀行）	¥1,420	¥1,389	30	2.2%	¥1,419	0	0.1%
	金融事務（証券）	¥1,469	¥1,497	▲28	-1.9%	¥1,430	38	2.7%
	金融事務（生保・損保）	¥1,549	¥1,492	56	3.8%	¥1,534	14	1.0%
	金融事務（その他）	¥1,470	¥1,354	116	8.6%	¥1,406	64	4.6%
	通訳・翻訳	¥1,787	¥1,752	35	2.0%	¥1,737	50	2.9%
	OA事務・OAオペレーター	¥1,637	¥1,723	▲86	-5.0%	¥1,654	▲16	-1.0%
	データ入力・タイピング	¥1,520	¥1,420	99	7.0%	¥1,485	35	2.4%
	事務的軽作業	¥1,395	¥1,359	36	2.6%	¥1,411	▲15	-1.1%
その他事務系	¥1,574	¥1,505	68	4.6%	¥1,544	29	1.9%	
計		¥1,512	¥1,465	47	3.2%	¥1,503	9	0.6%
営業・販売・サービス系	営業・企画営業・ラウンダー	¥1,683	¥1,657	26	1.6%	¥1,652	31	1.9%
	インサイドセールス	¥1,346	¥1,578	▲232	-14.7%	¥1,446	▲99	-6.9%
	販売（アパレル・ファッション・コスメ）	¥1,432	¥1,440	▲8	-0.6%	¥1,443	▲11	-0.8%
	販売（家電・モバイル）	¥1,486	¥1,379	106	7.8%	¥1,484	2	0.1%
	レジスタッフ・販売（その他）	¥1,364	¥1,312	51	4.0%	¥1,367	▲2	-0.2%
	キャンペーン・PRスタッフ	¥1,357	¥1,400	▲42	-3.1%	¥1,346	11	0.8%
	窓口・ショールーム・カウンター受付	¥1,461	¥1,428	32	2.3%	¥1,467	▲5	-0.4%
	旅行関連	¥1,446	¥1,377	69	5.0%	¥1,457	▲11	-0.8%
	テレマーケティング・テレフォンオペレーター・コールセンター	¥1,494	¥1,462	32	2.2%	¥1,492	1	0.1%
	スーパーバイザー	¥1,628	¥1,782	▲154	-8.6%	¥1,681	▲52	-3.2%
	その他営業・販売・サービス系	¥1,462	¥1,402	60	4.3%	¥1,468	▲5	-0.4%
計		¥1,507	¥1,457	50	3.4%	¥1,502	5	0.3%
クリエイティブ系	WEBデザイン（WEBデザイナー）	¥1,696	¥1,743	▲47	-2.7%	¥1,670	25	1.6%
	WEBディレクター	¥1,600	¥1,714	▲114	-6.7%	¥1,633	▲33	-2.0%
	WEB制作・編集・コーダー	¥1,909	¥1,596	312	19.6%	¥1,756	153	8.7%
	編集・校正・制作・ライター	¥1,537	¥1,585	▲47	-3.0%	¥1,520	16	1.1%
	デザイナー	¥1,582	¥1,476	105	7.2%	¥1,564	17	1.2%
	DTPオペレーター	¥1,472	¥1,502	▲29	-2.0%	¥1,474	▲2	-0.1%
	その他クリエイティブ系	¥1,638	¥1,718	▲80	-4.7%	¥1,702	▲64	-3.8%
	計		¥1,603	¥1,609	▲6	-0.4%	¥1,598	5

2：三大都市圏 エリア別 募集時平均時給調査

▼職種別平均時給（東海）：IT、技術、医療・介護、その他

大分類職種	小分類職種	2026年4月 平均時給	前年同月比較（25.4）			前月比較（26.3）		
			平均時給	増減額	増減率	平均時給	増減額	増減率
IT系	SE・プログラマ（ビジネスアプリケーション系）	¥2,449	¥2,452	▲ 3	-0.1%	¥2,417	32	1.3%
	SE・プログラマ（データベース系）	¥2,300	¥2,300	0	0.0%	¥2,192	108	4.9%
	SE・プログラマ（Web・スマホ系）	¥2,464	¥2,352	111	4.8%	¥2,493	▲ 29	-1.2%
	社内SE	¥2,230	¥2,119	110	5.2%	¥2,215	15	0.7%
	サーバ・ネットワークエンジニア	¥2,572	¥2,488	84	3.4%	¥2,460	112	4.6%
	テスト・評価	¥1,860	¥1,725	135	7.8%	¥1,773	87	4.9%
	運用管理・保守	¥2,178	¥1,875	302	16.2%	¥2,184	▲ 6	-0.3%
	テクニカルサポート・ヘルプデスク	¥1,801	¥1,800	1	0.1%	¥1,740	61	3.5%
	OAインストラクター・ITインストラクター	¥2,000	¥1,754	245	14.0%	¥1,583	416	26.3%
	PM・PMO	¥2,912	---	---	---	¥2,752	159	5.8%
	その他IT・エンジニア系	¥2,439	¥2,495	▲ 56	-2.2%	¥2,438	1	0.0%
	計		¥2,206	¥2,181	25	1.1%	¥2,116	90
技術系	CAD（機械・電気・電子）	¥1,966	¥1,755	210	12.0%	¥1,769	196	11.1%
	CAD（土木・建築・設備）	¥1,750	¥1,873	▲ 123	-6.6%	¥1,663	86	5.2%
	設計（機械・電気・電子）	¥2,241	---	---	---	¥2,520	▲ 278	-11.1%
	設計（土木・建築・設備）	¥1,818	---	---	---	¥1,896	▲ 77	-4.1%
	組込み・制御	¥3,000	¥2,353	646	27.5%	¥3,262	▲ 262	-8.0%
	研究開発関連（技術系）	¥2,147	¥1,515	632	41.7%	¥1,977	170	8.6%
	施工管理（建設・土木・設備）	¥1,872	---	---	---	¥2,170	▲ 297	-13.7%
	施工管理（電気・プラント）	¥2,000	---	---	---	¥2,025	▲ 25	-1.2%
	その他技術系	¥2,335	¥2,252	82	3.7%	¥2,057	278	13.5%
	計		¥1,986	¥1,894	92	4.9%	¥1,856	130
医療・介護系	医療事務・病院受付	¥1,359	¥1,317	41	3.2%	¥1,339	20	1.5%
	治験・CRA関連	---	---	---	---	---	---	---
	介護関連	¥1,424	¥1,333	90	6.8%	¥1,416	7	0.6%
	保育士	¥1,409	---	---	---	¥1,407	1	0.1%
	看護助手	¥1,350	---	---	---	¥1,346	3	0.3%
	看護師・准看護師	¥2,197	¥2,007	189	9.5%	¥2,180	16	0.8%
	研究開発関連（医療系）	---	---	---	---	---	---	---
	その他医療・介護・保育系	¥1,495	¥1,403	91	6.6%	¥1,502	▲ 7	-0.5%
計		¥1,427	¥1,349	78	5.8%	¥1,409	18	1.3%
その他	製造（組立・加工）	¥1,412	¥1,367	45	3.3%	¥1,392	19	1.4%
	食品加工	¥1,291	---	---	---	¥1,239	51	4.2%
	軽作業（仕分け・ピッキング・検品・商品管理）	¥1,313	¥1,299	14	1.1%	¥1,275	38	3.0%
	フォークリフト	¥1,414	---	---	---	¥1,425	▲ 11	-0.8%
	マシンオペレーター	¥1,410	---	---	---	¥1,385	24	1.8%
	材料投入	¥1,443	---	---	---	¥1,393	¥50	¥0
	ドライバー	¥1,409	¥1,355	53	4.0%	¥1,427	▲ 18	-1.3%
	清掃	¥1,286	---	---	---	¥1,300	▲ 13	-1.1%
	イベントスタッフ・会場設営	---	---	---	---	---	---	---
	その他軽作業・製造・その他	¥1,586	---	---	---	¥1,518	68	4.5%
	試験監督・選考スタッフ	---	---	---	---	---	---	---
	インストラクター・講師・教師	---	¥1,400	---	---	¥2,111	---	---
	その他	¥1,547	¥1,413	133	9.5%	¥1,600	▲ 52	-3.3%
	計		¥1,374	¥1,319	55	4.2%	¥1,345	29
総計（東海）		¥1,507	¥1,461	46	3.1%	¥1,496	11	0.7%

2：三大都市圏 エリア別 募集時平均時給調査

▼職種別平均時給（関西）：オフィスワーク、営業・販売・サービス、クリエイティブ

大分類職種	小分類職種	2026年4月 平均時給	前年同月比較（25.4）		前月比較（26.3）				
			平均時給	増減額	増減率	平均時給	増減額	増減率	
オフィスワーク系	一般事務	¥1,504	¥1,463	41	2.8%	¥1,489	15	1.0%	
	営業事務	¥1,548	¥1,515	33	2.2%	¥1,531	17	1.1%	
	学校事務	¥1,414	¥1,377	37	2.7%	¥1,403	11	0.8%	
	経理・財務・会計・英文経理	¥1,580	¥1,532	48	3.1%	¥1,544	36	2.3%	
	秘書・セクレタリー	¥1,610	¥1,612	▲ 2	-0.1%	¥1,584	26	1.6%	
	受付	¥1,464	¥1,406	58	4.1%	¥1,475	▲ 11	-0.7%	
	総務・人事・労務	¥1,559	¥1,540	19	1.2%	¥1,540	19	1.2%	
	法務・特許事務	¥1,641	---	---	---	¥1,649	▲ 8	-0.5%	
	広報・宣伝・IR	¥1,567	¥1,577	▲ 10	-0.6%	¥1,540	27	1.8%	
	企画・マーケティング	¥1,665	¥1,756	▲ 91	-5.2%	¥1,626	39	2.4%	
	貿易・国際事務	¥1,611	¥1,577	34	2.2%	¥1,587	24	1.5%	
	外国語事務	¥1,668	¥1,642	26	1.6%	¥1,634	34	2.1%	
	金融事務（銀行）	¥1,515	¥1,497	18	1.2%	¥1,500	15	1.0%	
	金融事務（証券）	¥1,637	¥1,631	6	0.4%	¥1,625	12	0.7%	
	金融事務（生保・損保）	¥1,590	¥1,548	42	2.7%	¥1,572	18	1.1%	
	金融事務（その他）	¥1,592	¥1,462	130	8.9%	¥1,552	40	2.6%	
	通訳・翻訳	¥2,010	¥1,800	210	11.7%	¥1,987	23	1.2%	
	OA事務・OAオペレーター	¥1,725	¥1,619	106	6.5%	¥1,721	4	0.2%	
	データ入力・タイピング	¥1,529	¥1,469	60	4.1%	¥1,517	12	0.8%	
	事務的軽作業	¥1,439	¥1,395	44	3.2%	¥1,459	▲ 20	-1.4%	
その他事務系	¥1,603	¥1,539	64	4.2%	¥1,559	44	2.8%		
計		¥1,539	¥1,500	39	2.6%	¥1,521	18	1.2%	
営業・販売・サービス系	営業・企画営業・ラウンダー	¥1,754	¥1,730	24	1.4%	¥1,734	20	1.2%	
	インサイドセールス	¥2,137	¥1,578	559	35.4%	¥1,962	175	8.9%	
	販売（アパレル・ファッション・コスメ）	¥1,543	¥1,493	50	3.3%	¥1,523	20	1.3%	
	販売（家電・モバイル）	¥1,665	¥1,441	224	15.5%	¥1,654	11	0.7%	
	レジスタッフ・販売（その他）	¥1,453	¥1,466	▲ 13	-0.9%	¥1,510	▲ 57	-3.8%	
	キャンペーン・PRスタッフ	¥1,448	¥1,359	89	6.5%	¥1,394	54	3.9%	
	窓口・ショールーム・カウンター受付	¥1,478	¥1,469	9	0.6%	¥1,483	▲ 5	-0.3%	
	旅行関連	¥1,567	¥1,529	38	2.5%	¥1,564	3	0.2%	
	テレマーケティング・テレフォンオペレーター・コールセンター	¥1,534	¥1,506	28	1.9%	¥1,523	11	0.7%	
	スーパーバイザー	¥1,644	¥1,776	▲ 132	-7.4%	¥1,706	▲ 62	-3.6%	
	その他営業・販売・サービス系	¥1,437	¥1,522	▲ 85	-5.6%	¥1,437	0	0.0%	
	計		¥1,548	¥1,527	21	1.4%	¥1,539	9	0.6%
	クリエイティブ系	WEBデザイン（WEBデザイナー）	¥1,720	¥1,638	82	5.0%	¥1,733	▲ 13	-0.8%
WEBディレクター		¥1,875	¥1,738	137	7.9%	¥1,806	69	3.8%	
WEB制作・編集・コーダー		¥1,709	¥1,619	90	5.6%	¥1,740	▲ 31	-1.8%	
編集・校正・制作・ライター		¥1,571	¥1,565	6	0.4%	¥1,596	▲ 25	-1.6%	
デザイナー		¥1,619	¥1,466	153	10.4%	¥1,588	31	2.0%	
DTPオペレーター		¥1,575	¥1,538	37	2.4%	¥1,587	▲ 12	-0.8%	
その他クリエイティブ系		¥1,863	¥1,714	149	8.7%	¥1,836	27	1.5%	
計		¥1,671	¥1,608	63	3.9%	¥1,681	▲ 10	-0.6%	

2：三大都市圏 エリア別 募集時平均時給調査

▼職種別平均時給（関西）：IT、技術、医療・介護、その他

大分類職種	小分類職種	2026年4月 平均時給	前年同月比較（25.4）			前月比較（26.3）		
			平均時給	増減額	増減率	平均時給	増減額	増減率
IT系	SE・プログラマ（ビジネスアプリケーション系）	¥2,551	¥2,563	▲12	-0.5%	¥2,618	▲67	-2.6%
	SE・プログラマ（データベース系）	¥2,435	¥2,347	88	3.7%	¥2,211	224	10.1%
	SE・プログラマ（Web・スマホ系）	¥2,582	¥2,446	136	5.6%	¥2,487	95	3.8%
	社内SE	¥2,199	¥2,229	▲30	-1.3%	¥2,191	8	0.4%
	サーバ・ネットワークエンジニア	¥2,596	¥2,530	66	2.6%	¥2,620	▲24	-0.9%
	テスト・評価	¥1,988	¥1,926	62	3.2%	¥1,910	78	4.1%
	運用管理・保守	¥2,184	¥2,224	▲40	-1.8%	¥2,090	94	4.5%
	テクニカルサポート・ヘルプデスク	¥1,831	¥1,818	13	0.7%	¥1,735	96	5.5%
	OAインストラクター・ITインストラクター	¥1,662	¥1,969	▲307	-15.6%	¥1,722	▲60	-3.5%
	PM・PMO	¥2,704	---	---	---	¥2,562	142	5.5%
	その他IT・エンジニア系	¥2,422	¥2,376	46	1.9%	¥2,432	▲10	-0.4%
計		¥2,291	¥2,234	57	2.6%	¥2,165	126	5.8%
技術系	CAD（機械・電気・電子）	¥1,781	¥1,786	▲5	-0.3%	¥1,631	150	9.2%
	CAD（土木・建築・設備）	¥1,820	¥2,178	▲358	-16.4%	¥1,670	150	9.0%
	設計（機械・電気・電子）	¥2,703	---	---	---	¥2,649	54	2.0%
	設計（土木・建築・設備）	¥1,917	---	---	---	¥1,918	▲1	-0.1%
	組込み・制御	¥2,372	¥2,362	10	0.4%	¥2,454	▲82	-3.3%
	研究開発関連（技術系）	¥1,807	¥1,508	299	19.8%	¥1,625	182	11.2%
	施工管理（建設・土木・設備）	¥1,819	---	---	---	¥2,030	▲211	-10.4%
	施工管理（電気・プラント）	¥2,100	---	---	---	¥1,989	111	5.6%
	その他技術系	¥2,034	¥2,129	▲95	-4.5%	¥1,911	123	6.4%
	計	¥1,909	¥1,953	▲44	-2.3%	¥1,717	192	11.2%
医療・介護系	医療事務・病院受付	¥1,365	¥1,320	45	3.4%	¥1,319	46	3.5%
	治験・CRA関連	¥1,998	¥1,703	295	17.3%	¥2,108	▲110	-5.2%
	介護関連	¥1,445	¥1,353	92	6.8%	¥1,428	17	1.2%
	保育士	¥1,608	---	---	---	¥1,596	12	0.8%
	看護助手	¥1,367	---	---	---	¥1,356	11	0.8%
	看護師・准看護師	¥2,117	¥1,995	122	6.1%	¥2,087	30	1.4%
	研究開発関連（医療系）	¥1,582	¥1,525	57	3.7%	¥1,505	77	5.1%
	その他医療・介護・保育系	¥1,540	¥1,472	68	4.6%	¥1,572	▲32	-2.0%
計	¥1,435	¥1,369	66	4.8%	¥1,408	27	1.9%	
その他	製造（組立・加工）	¥1,399	¥1,347	52	3.9%	¥1,374	25	1.8%
	食品加工	¥1,362	---	---	---	¥1,323	39	2.9%
	軽作業（仕分け・ピッキング・検品、商品管理）	¥1,326	¥1,269	57	4.5%	¥1,290	36	2.8%
	フォークリフト	¥1,503	---	---	---	¥1,510	▲7	-0.5%
	マシンオペレーター	¥1,375	---	---	---	¥1,365	10	0.7%
	材料投入	¥1,330	---	---	---	¥1,300	30	2.3%
	ドライバー	¥1,536	¥1,499	37	2.5%	¥1,536	0	0.0%
	清掃	¥1,323	---	---	---	¥1,406	▲83	-5.9%
	イベントスタッフ・会場設営	¥1,335	---	---	---	¥1,320	15	1.1%
	その他軽作業・製造・その他	¥1,486	---	---	---	¥1,501	▲15	-1.0%
	試験監督・選挙スタッフ	---	---	---	---	---	---	---
	インストラクター・講師・教師	¥1,908	¥1,934	▲26	-1.3%	¥1,786	122	6.8%
	その他	¥1,513	¥1,462	51	3.5%	¥1,574	▲61	-3.9%
	計	¥1,368	¥1,296	72	5.6%	¥1,339	29	2.2%
	総計（関西）	¥1,543	¥1,503	40	2.7%	¥1,529	14	0.9%

本ニュースリリースに関する
お問い合わせ先

エン株式会社 広報担当

<https://corp.en-japan.com/>

〒163-1335 新宿区西新宿6-5-1 新宿アイランドタワー

TEL : 03-3342-6590 MAIL : en-press@en-japan.com