

眞栄田 郷敦（まえだ ごうどん）さん出演！ 若手ハイキャリア向けスカウト転職「AMBI（アンビ）」 初TVCM、2023年3月11日（土）放映開始

ーメインメッセージは「社会は、仕事で変えられる」。トレインチャンネルなど交通広告も展開ー

エン・ジャパン株式会社（本社：東京都新宿区、代表取締役社長：鈴木孝二）が運営する若手ハイキャリア向けスカウト転職サービス「AMBI（アンビ）」（<https://en-ambi.com/>）は、2023年3月11日（土）より初となるTVCMの放映を首都圏にて開始します。出演するのは大河ドラマ等で注目の若手俳優、眞栄田 郷敦（まえだ ごうどん）さん。「社会は、仕事で変えられる。」をメインメッセージとして、高いポテンシャルと挑戦心を持つ若手ハイキャリアの背中を押すCMとなっています。以下、詳細をご紹介します。



CM映像はこちら → <https://youtu.be/DcJwFM2AEIq>

放映期間

2023年3月11日（土）～3月31日（金）

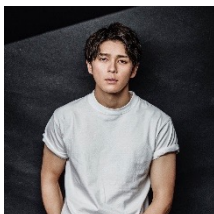
放映エリア

関東エリア（東京都、茨城県、栃木県、群馬県、埼玉県、千葉県、神奈川県）

放映メディア

TV、YouTubeほか各種コネクテッドTV、電車内ビジョン など

眞栄田 郷敦（まえだ ごうどん）さん



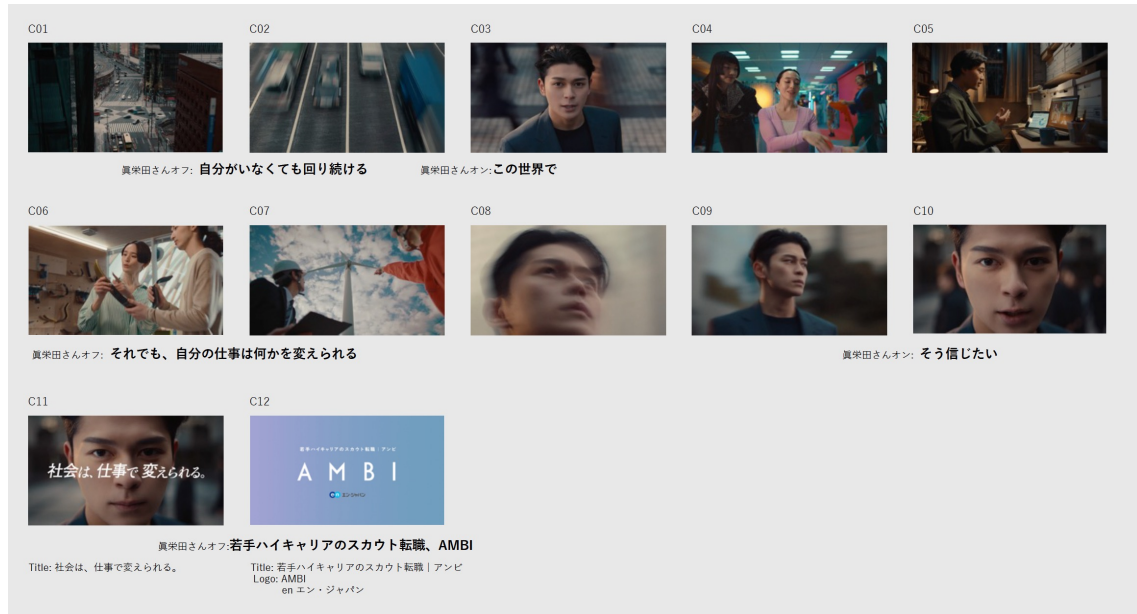
2000年1月9日、アメリカロサンゼルス生まれ。

2019年に映画「小さな恋のうた」で俳優デビュー。2022年のTVドラマ「エルピス」での高い演技力が評価され、今後も話題のドラマや映画に出演予定。

2023年には NHK大河ドラマ「どうする家康」への出演や、映画「東京リベンジャーズ2 血のハロウィン編」の公開が控えており、今話題の俳優。

CMコンセプト&ストーリー

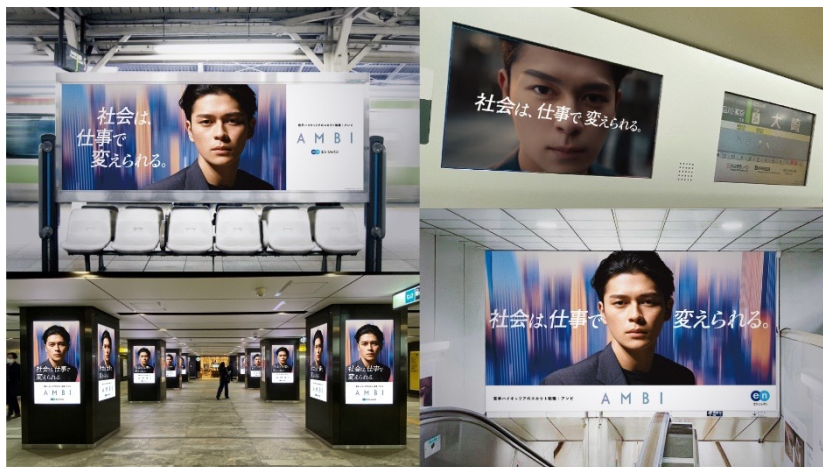
高いポテンシャルと挑戦心を併せ持つ若手ハイキャリアという、AMBIのユーザーイメージを象徴する存在として、眞栄田 郷敦（まえた ごうどん）さんをブランドキャラクターに起用。「社会は、仕事で変えられる」という、困難な時代の中で未来を切り開いていく希望となりうるメッセージを、力強く表現していただきました。自分がいなくても回り続けていく世界で、それでも、自分の仕事は何かを変えられる——そんな想いを持って仕事に打ち込む若手ハイキャリアの姿を描き、志ある若手の背中を押すCMとなっています。



メイキング映像はこちらから → <https://en-ambi.com/featured/1006/>

交通広告掲出イメージ

JR主要駅や東京メトロ六本木駅、大手町駅を中心に、30駅以上で交通広告を展開。その他、JR・東京メトロの車内ビジョン（トレインチャンネル等/計20路線）でもCM映像を放映いたします。



交通広告掲出概要

ネットワークボード

JR主要30駅 ※3月16日～3月30日

東京、有楽町、浜松町、田町、横浜、大崎、秋葉原、御徒町、西日暮里、赤羽、川口、浦和、大宮、北千住、松戸、池袋、巣鴨、五反田、渋谷中野、高円寺、阿佐ヶ谷、荻窪、西荻窪、吉祥寺、立川、長津田、町田津田沼、羽田空港第1ターミナル

トレインチャンネル

JR11路線 ※3月20日～4月2日

山手線、中央快速線、京浜東北線・根岸線、京葉線、埼京線、横浜線、南武線、常磐線各駅停車、中央線・総武線各駅停車、横須賀線・総武線快速、ゆりかもめ

メトロ車内ビジョン

東京メトロ9路線 ※3月20日～4月2日

銀座線、丸ノ内線、日比谷線、東西線、千代田線、半蔵門線、南北線、有楽町線、副都心線

大型ボード・サイネージ

六本木ヒルズ 地下道大型ボード ※3月16日～

東京メトロ六本木駅 階段前大型ボード ※3月16日～3月29日

西武池袋駅東口ワイドビジョン ※3月20日～3月26日

東急武蔵小杉駅 縦型サイネージ ※3月20日～4月2日

東京メトロ大手町駅 縦型サイネージ ※3月20日～4月2日

東京メトロ六本木駅 縦型サイネージ ※3月16日～

東京メトロ溜池山王駅 縦型サイネージ ※3月16日～

若手ハイキャリアのためのスカウト転職サービス『AMBI（アンビ）』



<https://en-ambi.com/>

高いポテンシャルを持つ若手ハイキャリア向けのスカウト転職サービス。企業からの直接スカウトやヘッドハンターからのスカウトが受け取れるだけでなく、公開求人への自主応募も可能です。大手・スタートアップ・行政などのレア求人も多数。幹部候補や次世代リーダー・マネージャー向けの求人をはじめ、早期にレベルの高い仕事に挑戦できる環境が整ったハイクラス求人だけを厳選して掲載しています。

最新のビジネストrendや活躍する若手のインタビューを題材としたクオリティの高い特集記事、人事担当者・ヘッドハンターが求職者の合格可能性を判定する「マイバリュー」など独自の機能を通じ、自身のキャリアについて考えるきっかけを提供。より高いパフォーマンスを発揮できる場を探す若手の転職活動を支援します。

本ニュースリリースに関する問合せ先

広報担当：清水、高田、齋藤

<https://corp.en-japan.com/>

エン・ジャパン株式会社

〒163-1335 新宿区西新宿6-5-1 新宿アイランドタワー
TEL：03-3342-6590 MAIL：en-press@en-japan.com