

2023年12月22日

報道関係各位

株式会社東京ドーム

東京ドームシティ ラクーアエリアに全長100mのスーパーリボンビジョンを設置**2023年12月22日(金)より稼働開始****日本初のOOHメディアとジェットコースターとのシステム連動によるダイナミックな映像演出を実現**

東京ドームシティ(文京区後楽1-3-61)では、本年8月よりエリア内全域に渡って設置された多様なサイズ・形状からなる大型 LED ビジョン・モニター群「東京ドームシティビジョンズ」が稼働しております。このたび東京ドームシティ ラクーアエリアに全長100m『ラクーアスーパーリボンビジョン』を新たに設置し、2023年12月22日(金)より稼働を開始します。

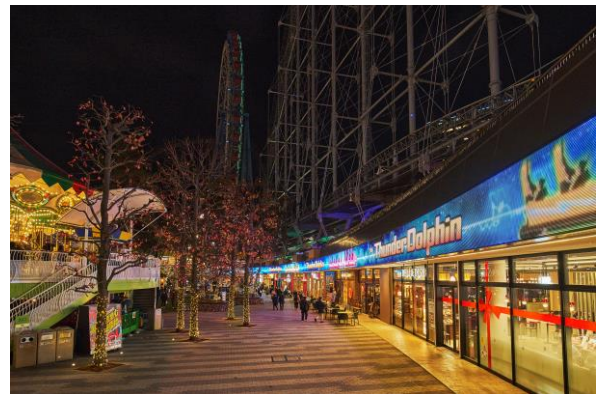
■ラクーアスーパーリボンビジョン 概要

本ビジョンはラクーアガーデンを囲うようにレイアウトされた全長 100mロングビジョンです。OOHメディア(※)として一般的な使用用途である各種イベント情報や施設案内、広告媒体としての役割に加え、本ビジョン上部を走行するジェットコースター「サンダードルフィン」とスタート連動し、車両の上昇に合わせた高さ表示や落下のタイミングに合わせたカウントダウン、走行中の疾走感を表現したダイナミックな映像放映を昼・夜それぞれの演出で行い、アトラクションの魅力向上やエンターテインメント施設ならではの新たなビジョンの価値追及を図ります。このような OOH メディアとジェットコースターとのリアルタイムでの連動演出は日本初の試みとなります。(2023年12月22日 自社調べ)

※「Out Of Home」の略。交通広告や屋外広告などの家庭以外の場所で生活者に接触する広告メディア



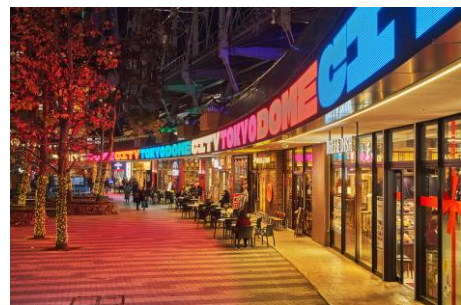
サンダードルフィン走行時(昼)



サンダードルフィン走行時(夜)

また、東京ドームやラクーアガーデンステージなどで開催されるイベントとの連動や、季節感を味わえるコンテンツ放映、環境演出など、ラクーアを訪れる方々に新たな体験価値を提供します。

- ◎名称:ラクーアスーパーリボンビジョン
- ◎設置場所:ラクーアエリア 1F ガーデン周囲
- ◎ビジョンサイズ:高さ 1.2m、幅 100.8m
- ◎稼働日:2023年12月22日(金)
- ◎点灯時間:7:30~23:00



通常時の環境演出例

なお、「東京ドームシティビジョンズ」は2024年4月までに新たに2つの大型LEDビジョン導入を予定しています。

■ご参考

(2023年8月1日発表)「東京ドームシティ大規模リニューアル 最新情報 全長122mのスーパーリボンビジョンをはじめとする国内レジャー施設最大規模の個性豊かな複数の大型LEDビジョン・モニター群「東京ドームシティビジョンズ」が本格稼働」

<https://contents.xj-storage.jp/xcontents/AS01950/83290d0e/717d/4ede/b524/8ce31e12d7c6/20230731214819485s.pdf>

※内容は変更になる場合がございます。