

道の駅みとみ～雁坂トンネル有料道路管理事務所～雁坂トンネル避難坑～雁坂大橋

普段は走ることができない

雁坂トンネルの避難坑を

自転車

で走り、

県境を越える

サイクルツアー

8/15 土

笛吹川源流まつり併設イベント

《開催時間》

10:00～13:30

●募集人数 計80名

道の駅みとみ～雁坂大橋まで/往復約18km

雁坂トンネル
避難坑

ひんやり
避難坑

自転車での
雁坂トンネルは
ドキドキ
わくわく

参加料

3,000円

※参加記念品、保険代込

レンタサイクル代

大人(高校生以上):2,000円

子ども(中学生以下):1,000円

※種類:マウンテンバイク
キッズバイク

ポンプ室

山梨

一般国道の
山岳トンネル
として
日本一の
長さ

山梨と埼玉を
結ぶ重要な
トンネルを
走れる
チャンス

埼玉

避難坑
を自転車
で走れる
貴重な体験
を楽しもう



in 山梨市

特別なルートを走れるツアー

普段立ち入ることのできない雁坂トンネルの避難坑(避難通路)を自転車で走り、埼玉県まで走ることのできるツアー。夏でも涼しくサイクリングを楽しむことができます。夏の思い出作りに是非!!



贅沢なプライベートガイド付き

やまなしスポーツエンジン公認ガイドが快適なツアーをご提供!ガイドがペースコントロールをしながら、皆さまを安全にご案内いたします。

僕たちが
皆さんを
ガイド
します



自転車を持っていない方でも安心!手ぶらで参加OK!

大人用から子ども用までレンタサイクルをご用意!自転車を持っていない方でも体験することができます!※数に限りがございます。

申込締切日 ※定員になり次第、受付終了

2026年7月31日(金)

やまなしスポーツエンジン事務局

問い合わせ
窓口

TEL.055-225-3941

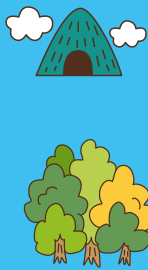
受付時間/平日8:30～12:00・13:00～17:00

主催
共催
企画・運営

笛吹川源流まつり実行委員会
やまなしスポーツエンジン、山梨県、山梨県道路公社
やまなしスポーツエンジン

申し込みはコチラ





一般国道の山岳トンネル として日本一の長さ

雁坂トンネル有料道路

総延長 6,625m

日本三大峠の一つに数えられる雁坂峠は、秩父と甲斐を結ぶ古道「秩父往還」の要衝として利用されてきた歴史を有します。昭和40年に一般国道140号に指定されましたが、雁坂峠を挟む区間は長らく自動車の通行ができない区間であったことから、「開かずの国道」と呼ばれてきました。雁坂トンネルは、この区間の交通を可能にするために建設され、1998年（平成10年）に開通しました。現在では、北関東と甲信・東海地方を結ぶ重要なルートとして、人や物の流れを促進し、経済や観光などの活性化に寄与しています。また、地震や台風などの災害時には、他の幹線道路を補完する代替路として機能しています。

山梨と埼玉をつなぐ 重要な雁坂トンネルを知ろう



普段入ることが出来ない雁坂トンネルの避難坑



雁坂トンネル内部構造



雁坂大橋から眺められる景色



避難坑

山梨県から埼玉県の
県境を越える
サイクリングツアー
避難坑はひんやり!
真夏でも涼しく
自転車で走れます。



山梨

山梨と埼玉を
つなぐ重要な
トンネルです

【折り返し地点】
雁坂大橋

雁坂トンネル出口

埼玉

本坑（本線）も
間近で見学
できます!



本坑

一緒に
記念撮影
しよう!

ゆるキャラ達と
写真撮影が
できます



in 山梨市

雁坂トンネルサイクルツアー

24時間体制で
トンネルとドライバーの
安全を守っている
監視室を特別に
見学できます!



監視室
(管理事務所内)



雁坂トンネル
料金所



雁坂トンネル入口

「いよいよトンネルの中に
一気に涼しくなるよ!」

【スタート/ゴール】
道の駅みとみ



普段は走ることができない
雁坂トンネルの避難坑を
自転車で走り、
県境を越える
サイクルツアー

イベント名	雁坂トンネルサイクルツアー in 山梨市
開催日程	令和8年8月15日(土) 10:00 ~ 13:30
コース詳細	【コース/距離:約18km 獲得標高:約100m】 道の駅みとみ～雁坂トンネル有料道路管理事務所～雁坂トンネル避難坑～雁坂大橋
募集人数	80名
集合場所	道の駅みとみ
参加資格	小学4年生以上 ※中学生以下は保護者同伴
参加料	3,000円
ツアー内容	①雁坂トンネル避難坑走行 ②プライベートガイド付き ※上記参加料にすべて含まれます
レンタサイクル代	大人(マウンテンバイク):2,000円 子ども用:1,000円