

Smilin' PRGR NEWS RELEASE

株式会社プロギア

2025年4月7日

”ギリギリ×スピード” 「RS」シリーズ最軽量モデル PRGR 「RS SPEED ドライバー」 新発売

(株)プロギアは、ゴルフを真剣に楽しむアスリートゴルファーに向けた「RS (アールエス)」シリーズから、「ギリギリ×スピード」をコンセプトに同シリーズ最軽量かつルールギリギリの高初速性能とゴルファーのヘッドスピードを最大限に引き出す「Acceleration Technology(アクセラレーション・テクノロジー)」を搭載した「RS SPEED (スピード) ドライバー」を5月16日から発売します。クラブ質量を270g台(SR/R/R2)に抑えたほか、専用設計のシャフトとシャローデザインといったテクノロジーを融合し、振り切れることでゴルファーのポテンシャルを引き出し飛距離アップを可能にしています。同時に「RS」シリーズ最軽量かつシャローデザインでやさしさを追求した高弾道で飛ばす「RS SPEED フェアウェイウッド」と高弾道で狙える「RS SPEED ユーティリティ」も発売します。

「RS SPEED ドライバー」は、「RS」シリーズで最もシャローなヘッド設計でスイング中の空気抵抗軽減を図ったほか、軽量でありながらヘッドの走る感触としっかり感を併せ持ち、ヘッドスピードを加速させる専用設計のシャフトを採用しました。また、「RS」シリーズ最薄となる「CNC ミルド X フェース」によりルールギリギリの高初速性能をしっかりと踏襲したほか、ヘッド内部の効果的な質量配置とシャローヘッドによる低・深重心設計でハイドロウ・高強弾道で飛ばせるドライバーに仕上げています。このほか、PRGR独自のシャフト軸と装着ネジ軸をずらした「軸ズレ構造」の「X(クロス)カートリッジ」を搭載し、広い高初速エリアを維持しながらゴルファーのスイングに合わせた多様な弾道調整が可能となっています。



RS SPEED ドライバー

ラインアップ

RS SPEED ドライバー

- ・ロフト 9.5°、10.5°、11.5°
- ・シャフト S (M-43)、SR (M-40)、R (M-37)、R2 (M-35)
- ・価格 1本：¥107,800 (税抜 ¥98,000)

「RS SPEED」のコンセプト

飛距離の7割はボールスピードで決まる

ボールスピードを上げるためには

ヘッドスピードアップが一番効く

HSが1m/s上がれば、ボール初速は1.5m/s上がる

(参考)理論値

・反発性能アップ → COR + 約0.03でボール初速1m/sアップ

・ヘッド質量アップ → + 約15gでボール初速1m/sアップ

ヘッドスピードを最大化させる

RS SPEED

『ギリギリ × スピード』

ギリギリの
驚初速

×

ヘッドスピードを最大化させる

Acceleration Technology (アクセラレーション・テクノロジー)

- ・RSシリーズ最軽量設計
- ・SPEEDER NX FOR PRGR
- ・シャローデザイン

RS シリーズのポジショニングマップ



RS SPEED ドライバーの特長

RS シリーズ最軽量

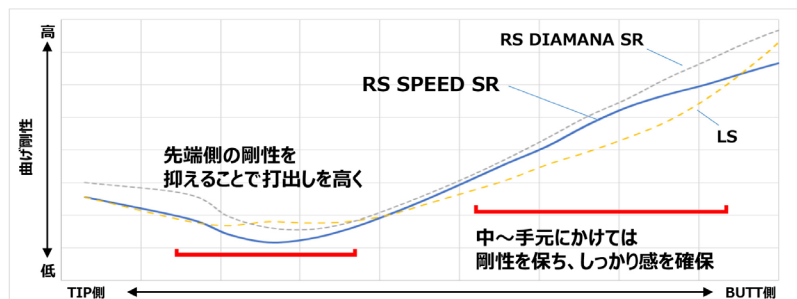
振り切れる、だから飛ぶ
ゴルファーのポテンシャルを引き出すスピード設計

FLEX : SR	クラブ質量	ヘッド質量	シャフト質量	グリップ質量	クラブ長さ	SWB
RS SPEED	276 g	194 g	42 g	36 g	45.75 inch	D-1.5
RS MAX	300 g	200 g	46 g	50 g	45.5 inch	D-2
LS	283 g	195 g	42 g	43 g	45.75 inch	D-0

SPEEDER NX FOR PRGR

はしる&しっかり感 ヘッドスピードを加速する専用シャフト
打出しの高さと適度なつかまり感も備えた、MID-LOW設計

S(49g) SR(42g) R(39g) R2(38g)
幅広いバリエーション展開



シャローデザイン

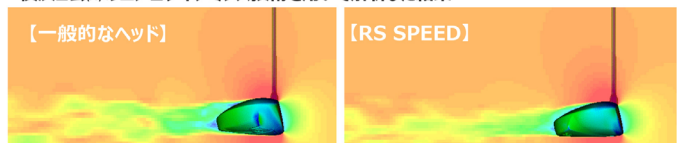
HEAD厚さ



<空気抵抗を抑制>

空気抵抗を最も受けるのはフェース面
RSシリーズで最もシャローフェース化し、
スイング中にヘッドにかかる空気抵抗を軽減

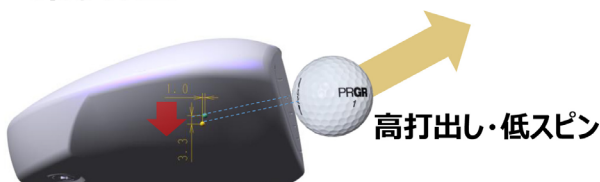
横浜ゴム㈱のエロダイナミクス技術を用いて解析した結果



(風速150km/h=ヘッドスピード41m/s相当速度環境下での速度分布)

RS SPEEDでは気流の乱れと広がり少なく、空気抵抗が少ないことがわかる。

<飛び弾道>



シャロー形状 ⇒ 実重心を低くできる
(RS DR比で3.3mm 重心が低い)

<高精度重心設計>

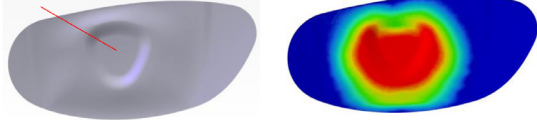


最も重さを取られるフェースを軽く作れる
(RS DR比 -約4g)

こだわりの驚初速

ルールギリギリの高初速を実現

RS DRよりも0.2mm薄肉化



RSシリーズ最薄フェース

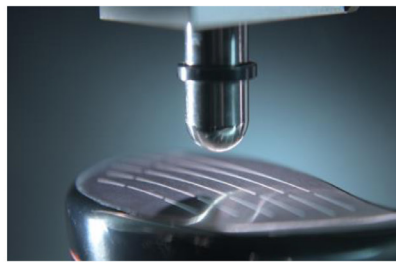
シャフト軸とネジ軸をずらした、唯一の変換構造
広初速を生む X(クロス)カートリッジ



※新軸構造 (ロフト可変) ...特許第5748017号
※4軸可変構造 ...特許出願中

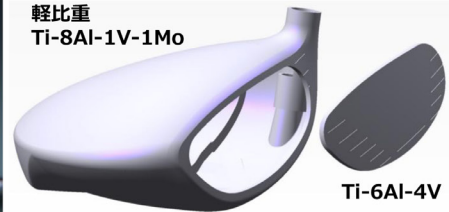


1つ1つ高精度に削り出す
CNCミルド X フェース



量産品も全数検査
ギリギリ高CT管理

軽比重
Ti-8Al-1V-1Mo



Ti-6Al-4V

シームレス・フルチタンボディ
より精密な重心設計

RS SPEED ドライバー のスペック

シャフト	ロフト			長さ (インチ)	総重量 (g)	バランス
	9.5°	10.5°	11.5°			
S (M-43)	○	○	-	45.75	282	D-2.5
SR (M-40)	○	○	○		276	D-1.5
R (M-37)	-	○	○		273	D-1
R2 (M-35)	-	○	○	45.25	272	C-9

上記スペックはいずれも設計値
※グレーのスペックのクラブは注文生産

※ SLE ルール適合品

※ 「モデルローカルルールひな型 G-10 (MLR G-10)」 に適合

※ 価格 1本 : ¥107,800 (税抜 ¥98,000)

※ 素材 フェース : チタン (Ti-6Al-4V)

ボディ : チタン (Ti-8Al-1V-1Mo)

ウェイト : 5g (ステンレス/SUS630)

※ 製法 フェース : 圧延、CNC 加工

ボディ : 真空精密鋳造

※ 原産国 Made in JAPAN

※ クラブ長さ R&A / USGA 60 度法による計測値

<専用ヘッドカバー>



<専用グリップ>

重量 : 36g 径 : 58 バックラインなし



<別売りトルクレンチ>



¥4,400 (税抜 ¥4,000)

<別売りウェイト>



2g,3g,4g,5g,6g,8g : 各 ¥2,200 (税抜 ¥2,000)

10g,12g : 各 ¥2,750 (税抜 ¥2,500)

ご掲載時の読者の問い合わせ先

プロギアお客様相談室

TEL : 0120-81-5600

このリリースに関するプレス関係のお問い合わせ先

(株) プロギア 広報担当 : 西澤、鈴木

TEL : 0463-35-9546 FAX : 0463-35-9775

MAIL : sendmail.prgr@y-yokohama.com

〒 254-0047 神奈川県平塚市追分 2-1 横浜ゴム内