

# Smilin' PRGR NEWS RELEASE

株式会社プロギア

2026年6月1日

## 新開発4層複合フェースがRSシリーズ最高の初速を実現 PRGR「RS DUO ドライバー」新発売

(株)プロギアは、ゴルフを真剣に楽しむアスリートゴルファーに向けた「RS (アールエス)」シリーズより、PRGR 開発チームが約 10 年の歳月をかけて開発した 4 層複合構造の「DUO (デュオ) フェース※」を搭載し、歴代の「RS」シリーズで最高の初速性能と最も広い高初速エリアを実現した「RS DUO ドライバー」を7月10日から発売します。

新開発の「DUO フェース」は、最外層に極薄カーボンのアウターカバー、中間層に特殊弾性接着剤とナイロンメッシュからなる SOFT DUO (ソフト・デュオ) インナー、最内層のコアとして前作比で平均 7% 薄肉化した極薄高反発チタンフェースを配列させた外柔内剛の 4 層構造が特長です。

ドライバーショットのインパクトにおいて、まず最外層のカーボンアウターカバーと SOFT DUO インナーが過度なボール変形を抑え、エネルギーロスを小さくしながらボールを受け止めるファーストインパクトが発生。その後 コアとなる極薄高反発チタンが大きくたわんで弾くセカンドインパクトが発生、このカーボンとチタンの W (ダブル) インパクト効果により、「RS」シリーズ史上最高初速と食いつき感、弾き感を両立した打感を実現させました。さらに、カーボンアウターカバーには高精度なブラスト処理とスコアラインを配置することにより、雨の日でもチタンフェース同等以上の安定したスピン性能を発揮する工夫を施しています。

ラインアップはゴルファーのスイングタイプや求める弾道に合わせて選択できるよう、操作性が高く、しっかり叩けて強く飛ばせる「RS F (エフ) ドライバー」(数量限定モデル)、ドロー弾道で強く飛ばせる「RS ドライバー」、最大級の寛容性でまっすぐ飛ばせる「RS MAX (マックス) ドライバー」の 3 モデルとなります。また、同時に「RS」シリーズから従来品同様の高初速性能、強弾道、やさしさに可変カートリッジによる弾道調整機能、構えやすさをプラスしたフェアウェイウッドとユーティリティも発売します。

※ 特許出願中



RS F ドライバー



RS ドライバー



RS MAX ドライバー

# 「RS DUO ドライバー」のラインアップ

### RS F/10°

しっかり叩けて強く飛ばせる「RS F」  
左へのミスを防げる、フェードバイアス&フラットライ。



ヘッド体積	445.0
フェース角	56.0°
ライ角	56.0°
重心角	21.5°
重心距離 (FGL)	38.0mm
重心深さ (GR)	15.5mm
重心高さ (FGH)	28.0mm
重心高さ率	54.5%
MOI (トーヒール)	4,080gcm <sup>2</sup>



### RS / 9°・10.5°

ドロースタンスで強く飛ばせる「RS」  
操作性と寛容性を両立し、プレイヤーの  
ベストパフォーマンスを引き出す



ヘッド体積	450.0
フェース角	54.0°
ライ角	57.0°
重心角	27.0°
重心距離 (FGL)	37.5mm
重心深さ (GR)	21.5mm
重心高さ (FGH)	27.0mm
重心高さ率	53.0%
MOI (トーヒール)	4,440gcm <sup>2</sup>



### RS MAX/9°・10.5°


最大級の寛容性でまっすぐ  
飛ばせる「RS MAX」さらなるやさしさと  
安定性を両立したMAXの進化系



ヘッド体積	460.0
フェース角	51.5°
ライ角	58.0°
重心角	28.0°
重心距離 (FGL)	39.0mm
重心深さ (GR)	23.0mm
重心高さ (FGH)	28.0mm
重心高さ率	56.0%
MOI (トーヒール)	4,900gcm <sup>2</sup>




#### 【TOUR AD FOR PRGR】



先端剛性を高めつかまりを抑えることで、左への  
ミスを気にせず叩いていけるシャフト  
58g(S)・53g(SR)

#### 【VENTUS FOR PRGR】



重量感がありながらも癖のない剛性でしっかり  
振りぬいていけるシャフト  
57g(S)・53g(SR)

#### 【Diamana™ FOR PRGR】



先端剛性を下げることでつかまりが良く  
軽快に振りぬけるシャフト  
50g(S)・46g(SR)・43g(R)

## RS F ドライバー (数量限定モデル)

- ・シャフト：TOUR AD FOR PRGR S (M-43)、SR (M-40)
- ・価格：1本 ¥107,800 (税抜 ¥98,000)

## RS / RS MAX ドライバー

- ・シャフト：VENTUS FOR PRGR S (M-43)、SR (M-40)  
Diamana™ FOR PRGR S (M-43)、SR (M-40)、R (M-37)
- ・価格：1本 ¥107,800 (税抜 ¥98,000)



## 「RS DUO ドライバー」のコンセプト

- 新開発の4層複合フェースを搭載

※特許出願中（6件）

- RSシリーズ史上最高飛距離を実現

※自社ロボットテスト結果

- RSシリーズ史上最も広い初速エリアを実現

※2024年モデル比130%拡大（自社調べ）

## 進化したドライバー RS DUO（デュオ）誕生

### 「RS DUO ドライバー」の特長

#### ■ フェース構造

コアとアウター層を2素材からなるインナー層で結合  
新開発の4層複合構造フェース

#### DUO フェース（デュオ・フェース）



## ■ DUO フェース素材

### アウトター/カーボンアウトターカバー

▶ 反発エリアを広げ、最適な弾道を生む

10層のカーボンシートを最適な剛性となるべく配置、成形した炭素繊維強化プラスチック（CFRP）表面をプラスト処理することにより親水性、スコアラインを設けることで排水性を高め、ウェットコンディションでも安定したスピン量が得られる

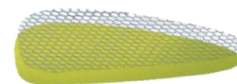


### インナー/SOFT DUOインナー

▶ コアとアウトターの特性を活かしながら結合する

**特殊弾性接着剤**：様々な環境下や時間を経ても弾性を保持でき、インパクト時のエネルギーロスが少ない構造物用の特殊接着剤

**ナイロンメッシュ**：複雑なフェース形状においても中間層の厚さを均一に保つための網目状の極薄軽量のキャリア（支持体）



### コア/極薄高反発Face

▶ 大きなパワーを生み初速をアップさせる

高初速エリア拡大に効果のあるnablaフェースを薄肉化して進化。  
24年モデルに比べて平均7%、最厚部は16%薄肉化

フェース肉厚	24年RS X	26年RS DUO	前作比
平均肉厚	2.77mm	2.57mm	-7%
最厚部肉厚	3.65mm	3.05mm	-16%



## ■ DUO フェース効果



カーボンアウトターカバーが  
過度なボールの変形を抑え、受け止める

ファーストインパクト



極薄高反発チタンフェースが  
大きくたわんで飛ばす

セカンドインパクト

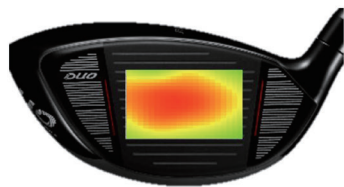


SOFT DUOインナーがチタン、カーボンの性能を最大限に活かしながら結合

**【ダブルインパクト】でRS史上最高の飛びを実現**

## ■ 検証結果

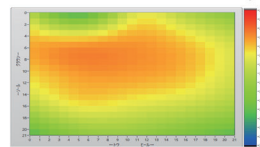
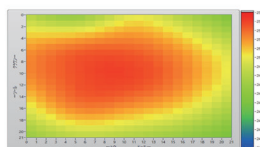
### ■ ロボット計測結果（250yd以上のエリア比較）※HS43m/s設定



前作比1.3倍に  
エリア拡大

※PRGR調べ

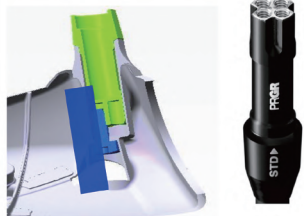
RS DUO 299mm<sup>2</sup>（最大飛距離254.0yd） 24年RS X 229mm<sup>2</sup>（最大251.9yd）



## ■ その他の特長

### ■ X（クロス）カートリッジ

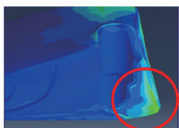
PRGR独自の軸構造で  
ヒール側の反発性能をアップ



※新軸構造（ロフト可変）特許第5748017号

RS

他社品



変形（反発）大



変形（反発）小

### ■ オールコンディション

雨の日でも安定した  
スピン性能を実現



塗装

フェース表面イメージ

カーボン

- ・プラスト処理で表面粗さを高精度に制御（チタンフェースと同等レベル）
- ・スコアラインを設けることで排水性向上

### ■ 形状・デザイン

こだわりを持つゴルファーに向けた  
洗練された形状デザイン



- ・高級感で立体的なグロス塗装クラウン
- ・それぞれのモデルに合わせた弾道をイメージできるアドレス時形状
- ・快音を生み出すブレンなソール形状

## スペック

### <RS F ドライバー (数量限定モデル) >

シャフト	ロフト (°)	長さ (インチ)	総重量 (g)	バランス
TOUR AD FOR PRGR S (M-43)	10°	45.5	315	D-3.5
TOUR AD FOR PRGR SR (M-40)			310	D-3.5

※上記スペックはいずれも設計値

### <RS ドライバー>

シャフト	ロフト (°)	長さ (インチ)	総重量 (g)	バランス
VENTUS FOR PRGR S (M-43)	9	45.5	315	D-3.5
	10.5			
VENTUS FOR PRGR SR (M-40)	9		311	D-3
	10.5			
Diamana™ FOR PRGR S (M-43)	9		307	D-2.5
	10.5			
Diamana™ FOR PRGR SR (M-40)	9		303	D-2
	10.5			
Diamana™ FOR PRGR R (M-37)	9	45.5	300	D-2
	10.5	45.5	300	D-2

※上記スペックはいずれも設計値

※グレーのスペックは注文生産

### <RS MAX ドライバー>

シャフト	ロフト (°)	長さ (インチ)	総重量 (g)	バランス
VENTUS FOR PRGR S (M-43)	9	45.5	314	D-3
	10.5			
VENTUS FOR PRGR SR (M-40)	9	45.5	309	D-2.5
	10.5	45.5	309	D-2.5
Diamana™ FOR PRGR S (M-43)	9	45.5	307	D-2
	10.5			
Diamana™ FOR PRGR SR (M-40)	9	302	D-1.5	
	10.5			
Diamana™ FOR PRGR R (M-37)	9	45.5	300	D-1.5
	10.5	45.5	300	D-1.5

※上記スペックはいずれも設計値

※グレーのスペックは注文生産

<価格> 1本：¥107,800（税抜¥98,000）  
<素材> フェース：チタン（TP2）、カーボン（CFRP）、ボディ：チタン（Ti-8Al-1V-1Mo）  
ウェイト：8g（ステンレス/SUS630）、3g（チタン/Ti-6Al-4V）  
<製法> フェース：CNC加工（チタン）、プレス成型（カーボン）、ボディ：真空精密鋳造  
<原産国> Made in JAPAN  
※専用ヘッドカバー付き（Made in CHINA）  
※ SLE ルール適合モデル  
※クラブ長さ R&A/USGA 60度法に基づく計測値  
※「モデルローカルルール ひな型 G-10（MLR G-10）」に適合

<専用ヘッドカバー>



<専用グリップ>

質量：50g 径：59 バックライン無し



<別売ウェイト>

2g,3g,4g,5g,6g,8g：各 ¥2,200（税込）  
10g,12g：各 ¥2,750（税込）



<別売トルクレンチ>

¥4,400（税込）



---

ご掲載時の読者の問い合わせ先  
プロギアお客様相談室  
TEL：0120-81-5600

このリリースに関するプレス関係の問い合わせ先  
(株)プロギア 広報担当：西澤、鈴木  
TEL：0463-35-9546 FAX：0463-35-9775  
MAIL：sendmail.prgr@y-yokohama.com  
〒254-0047 神奈川県平塚市追分 2-1 横浜ゴム内

---