

【報道関係者各位】

2026年6月2日(火)
株式会社JR東日本クロスステーション デベロップメントカンパニー

JR上野駅・エキキュート上野

"爽やかな香り・ひんやり・しゅわしゅわ..."
梅雨の夜を五感で楽しむ

「いろめく夏をあつめて夜」開催

雨の日が嬉しくなるクーポンや仕事帰りを癒やす夜の街角ライブも実施

株式会社JR東日本クロスステーション デベロップメントカンパニー（本社：東京都渋谷区、カンパニー長：白田 義彰）の運営するJR上野駅のエキナカ商業施設 エキキュート上野は、2026年6月15日（月）から7月7日（火）までの期間、夏の入り口である「梅雨」を夜のシーンで提案するフェア「いろめく夏をあつめて夜」（以下、本フェア）を開催いたします。



※画像はイメージです

本フェアでは、夏の入り口である「梅雨」の時期、蒸し暑い夜にぴったりの「爽やかな香り」「ひんやり」「しゅわしゅわ」など五感で涼を感じるグルメやグッズのほか、気分を晴れやかにする色鮮やかなスイーツを販売します。また、雨の日を楽しみに変える「雨の日クーポン」や、仕事帰りにしっかりと聴ける「夜の街角ライブ」などを展開。2年目となる上野での開催をさらにパワーアップさせ、夏の入り口を「ちょっぴりいい日」に変えるエキナカ体験を提案します。

●「エキキュート上野」ホームページ <https://www.ecute.jp/ueno>

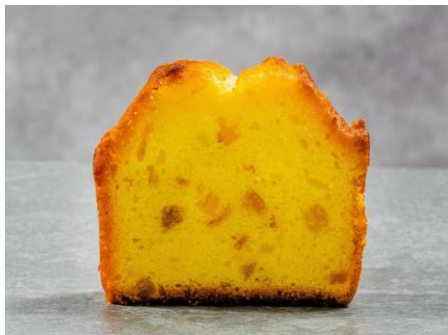
●取材のお申込み先●

JR東日本クロスステーション デベロップメントカンパニーPR事務局（サニーサイドアップ内）
担当：岡部（080-4652-1573）、渡邊（080-7637-4643）、加文字（かもんじ）（070-1516-6024）
TEL：03-6894-3200 MAIL：jr-crossdvl@ssu.co.jp

当リリースは、東商記者クラブへお届けしています。掲載情報はリリース時点の情報です。内容は変更になる可能性があります。大変お手数ですがご紹介の際は、PR事務局（サニーサイドアップ内）にご一報お願いいたします。

TOPIC 1. 梅雨の夜を五感で楽しむおすすめアイテム

(1) 爽やかな香り、ひんやり&つるんと食感、彩り鮮やかなスイーツ・フードで どんより気分を晴れやかに



NEW

季節限定

柚子のブランデーケーキ 450円 ／レイン

発酵バターを使用した生地に爽やかな柚子を加え、洋酒を染み込ませてしっとり仕上げたパウンドケーキです。蒸し暑い梅雨の夜を、贅沢なりラックスタイムへと変えるおすすめの商品です。
※アルコール：微量（成分は飛んでおり、香りづけ程度）



NEW

季節限定

青梅のひとしずく 6個入 2,600円 ／治一郎

和歌山県産の古城梅を使用し、南高梅の果汁を加えた青梅ゼリーです。なめらかでやさしい口あたりに仕上げており、梅の爽やかな香りと上品な酸味をお楽しみいただけます。



NEW

季節限定

梅しそチキン 450円 ／福ベーグル

塩味の効いた梅干しと爽やかな青じそを和えた蒸し鶏を、たっぷり包み込みました。梅の酸味としその香りが食欲をそそり、さっぱりと召し上がれるおすすめのパニーニです。軽めのご夕食にいかがでしょうか。



紀ノ国屋 甘夏ゼリー 540円 ／紀ノ国屋アントレ

国産の甘夏みかんを使った果肉入りゼリーです。甘味と酸味のバランスが抜群で、冷やして「ひんやり」、そして「つるん」とした喉越しが涼を運ぶ、自分への「お福分け」にぴったりな商品です。



フランボワーズグレース 421円 ／ドーナツもり

自家製木苺ジャムで作るフランボワーズグレースの、色鮮やかで華やかな人気のドーナツです。その甘酸っぱい香りが広がり、夏の入り口の夜を明るく彩ります。どんよりとした気分をリセットしてくれる、見た目も美しい一品です。

(2) ひんやり・しゅわしゅわ・・・爽快なドリンクでさっぱり

エキュート上野限定



梅コーヒースパークリング

650円

ソーシャルグッドローズタース

爽やかな梅の酸味とコーヒーのほろ苦さが炭酸とともに広がる、初夏にぴったりのスパークリングドリンク。すっきりとした後味をお楽しみください。



レモネードソーダ

760円

コーヒー&バー ジーニー クラマエ

すっきりした甘さとほどよい酸味、そしてしゅわしゅわ弾ける炭酸が心地よいレモネード。爽やかなグラデーションとくまボトルのかわいさに、飲む前から気分が上がり思わず写真を撮りたくなる一杯です。

(3) 透明感のあるビジュアルと音色で涼を感じるグッズ

NEW



ミニ鉱物標本 水晶

1,320円

ザ・スタディールーム

かつて「溶けない氷」とも呼ばれた水晶の原石。その透明感が空間に清涼感を添えます。透き通った結晶の中に虹が見えることもあるので、梅雨空の季節に晴れやかな気分を運んでくれるアイテムです。

NEW



ステッカー

各220円～

ビーサイドレーベル

海の生き物や、ソーダなど、涼を感じる絵柄のステッカーが揃います。防水・UV加工付きで、冷たい飲み物を入れたボトルに貼っても剥がれにくいのが魅力。傘の目印にすれば雨の日のお出かけも少しだけワクワクした時間になりそうです。

江戸風鈴

4,180円

中川政七商店

江戸時代から伝わる技術を受け継いで制作しているガラス製の風鈴です。型を使わずに宙吹きで作られており、絵は全て職人の手によって一つひとつ彩色されています。澄んだ音色が、涼やかな空気を届けてくれます。

TOPIC 2. 梅雨の慈しみのプレゼント

梅雨特有の天候で憂鬱になりがちな毎日。そんな日々にはアクセントを添える体験として、仕事帰りの気分をちょっぴり明るくする2つの施策を実施します。

(1) 雨の日を楽しみに変える 公式Xからの「雨の日クーポン」

雨が降った日に、エキュート上野のご利用がちょっぴりお得になる「クーポン」を公式X (@ecute_ueno) にて配信します。

- 「エキュート上野」公式X : https://x.com/ecute_ueno

※クーポンは雨天時に不定期で配信されます。あらかじめご了承ください。



(2) 初夏の風と、お疲れさまのメロディ 夏の入り口 街角ライブ Curated by CORNER NOTE

腕利きのミュージシャンによる生演奏を通勤帰りの時間帯に実施します。初夏の夜にしっとりと聴きたい音楽をプレゼントします。

- 日時：6月12日(金)、19日(金)、7月3日(金)、7日(火) 各日18:00~21:00の間
- 会場：エキュート上野 とまり木(イベント広場) ※JR上野駅 改札内3F

<CORNER NOTE セレクト> 主な出演アーティスト 一覧



■6月12日(金) 出演 石井 信義 (Gt)

福島県白河市出身。今泉総之輔、中林薫平とのギタートリオ、東海林由孝とのデュオ、大村巨とのBhakti、池長一美など、複数のユニットで活動。ジャズを軸に、ジャンルを横断した音楽表現を追求している。



■6月19日(金) 出演 鎌倉 淳 (Sax)

長野県飯田市出身。これまでにJun Saito、Gene Jackson、菅野智昭、日野賢二らと共演。東京プリンスホテル パークタワーなどのホテル公演をはじめ、ライブハウスやイベントで活動を展開している。



■7月3日(金) 出演 DAN (accordion)

渋谷区生まれの渋谷区育ち。オリジナル曲を中心とした弾き語りのスタイルから、お子さまからお年寄りまで皆が知っている美しい世界の名曲や楽しいミュージカル音楽などをソロで演奏します。



■7月7日(火) 出演 佐々木 正治 (Gt)

2000年、パークリー音楽大学に奨学金を得て入学。現在は東京を拠点に活動し、中川翔子、吉幾三、由紀さおりらのサポートや、松下奈緒のレコーディングに参加。ジャンルを問わず演奏・楽曲提供を行っている。

<CORNER NOTEについて>

カフェやレストラン酒場の一角に、小さな生演奏を届けるプロジェクトです。ステージとしてのライブではなく、BGMでもない。人が食事をし、会話をし、街の時間がゆっくり流れるその場所で、音楽がさりげなく息づく。演奏家は、空間の呼吸を感じながら音を紡ぎ、お店は、日常の中に少しでも特別な時間を生み出します。CORNER NOTEは、街の片隅に音楽の居場所をつくる試みです。

- 公式Instagram : corner_note2026

https://www.instagram.com/corner_note2026?igsh=a3VqNTV0YmRiaGNr

タッチでエキナカ 入場券ポイントバック!



JR改札内お店によろこそ!
タッチでエキナカ 入場券ポイントバック!
Suicaで500円以上お買いもので
入場券160円分のポイントバック!

詳しくはこちらをご確認ください! <https://www.jrepoint.jp/campaign/0061002102/>

©Chiharu Sakazaki / JR東日本 / DENTSU SuicaはJR東日本の登録商標です。SuicaのペンギンはJR東日本の「Suica」のキャラクターです。

株式会社JR東日本クロスステーションについて

商号：株式会社JR東日本クロスステーション

本社：東京都渋谷区千駄ヶ谷5-33-8 サウスゲート新宿ビル6階

設立：2021年（令和3年）4月1日

代表取締役社長：西野 史尚

資本金：41億1百万円（JR東日本100%子会社）

デベロップメントカンパニーについて：

エキナカニーズに幅広く応える、魅力あふれるエキナカ空間を目指し、「エキキュート」や「グランスタ」等のエキナカ商業施設を展開する事業を行っています。

各駅のロケーションや文化、地域性を考慮しながら、エキナカのさらなる魅力向上を目指します。

また、パートナーとの連携を強化し、地元との共生、地域連携にも積極的に取り組んでいきます。

主な運営施設：エキキュート、グランスタ



JR東日本クロスステーション デベロップメントカンパニー パーパス

エキのひととき
ちょっと、もっと、ずっと、

私たちデベロップメントカンパニーは
駅から人々の時間に寄り添い、
駅ごとの個性を発揮した“ちょっといい”体験で
あなたの毎日をもっと、今日からずっと、豊かにします