

【報道関係者各位】

2026年6月24日(水)
株式会社JR東日本クロスステーション デベロップメントカンパニー

夏休みの“いきもの冒険”を上野駅からスタート！
特別展「いきもの超ワールド展 国立科学博物館×ダーウィンが来た！」
コラボフェア

「いきもの超エキュート展」開催！

海と陸のいきものをモチーフにした限定グルメ&グッズや、
昆虫の構造と命の循環を学ぶ「昆虫食解剖」ワークショップも登場！



※画像はイメージです

株式会社JR東日本クロスステーション デベロップメントカンパニー（本社：東京都渋谷区、カンパニー長：白田 義彰）の運営するJR上野駅のエキナカ商業施設「エキュート上野」は、2026年7月11日（土）から8月31日（月）までの期間、「いきもの生存戦略」をテーマにした特別展「いきもの超ワールド展 国立科学博物館×ダーウィンが来た！」とのコラボレーションフェア（以下、「本フェア」）を開催いたします。

本フェアでは、同展と連動し、一日を通じて“いきもの”の世界を満喫できる企画として、海と陸のいきものをモチーフにした限定グルメの販売を行います。また、命の尊さや昆虫の構造を美しく学び、知的好奇心を刺激する昆虫食解剖のワークショップ、特別展会場との連動キャンペーンなどを実施いたします。駅に降り立った瞬間からお帰りの際まで、まるで冒険の続きを楽しむようなワクワク感を提供いたします。

- 「エキュート上野」ホームページ <https://www.ecute.jp/ueno>

●取材のお申込み先●

JR東日本クロスステーション デベロップメントカンパニーPR事務局（サニーサイドアップ内）
担当：岡部（080-4652-1573）、渡邊（080-7637-4643）、加文字（かもんじ）（070-1516-6024）
TEL：03-6894-3200 MAIL：jr-crossdvl@ssu.co.jp

当リリースは、東商記者クラブへお届けしています。掲載情報はリリース時点の情報です。内容は変更になる可能性があります。
大変お手数ですがご紹介の際は、PR事務局（サニーサイドアップ内）にご一報お願いいたします。

TOPIC 1. 陸や海のいきものをモチーフにした限定グルメ&グッズが登場！

各ショップでは、「陸」や「海」のいきものや展覧会のオリジナルキャラクター「くじらじい」をテーマに商品をご用意。その一部をご紹介します。

本フェアのためだけに開発した限定のコラボ商品に注目



NEW

エキュート上野限定

コラボ限定

陸のいきもの

くまちゃんベーグル 450円

／福ベーグル (改札内3F)

ココア生地を焼き上げたつぶらな瞳が愛らしくくまちゃんの形をしたベーグル。モチモチの生地の中には、なめらかであっさりとした甘さのミルクパニラカスタードクリームをたっぷりサンドしました。お土産にもぴったりの、見て楽しい、食べて美味しい限定の一品です。



NEW

エキュート上野限定

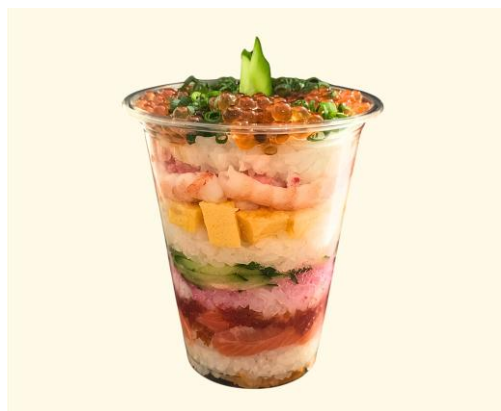
コラボ限定

陸のいきもの

マヌルネコどーナツ 1個 367円

／ドーナツもり (改札内3F)

3日間かけて作るモチモチ生地に、国産純正黒胡麻と北海道産チルドバターで作った黒胡麻グレースをかけて、マヌルネコのドーナツを作りました。ムスツとした顔とは正反対に、甘くて濃厚な黒胡麻の風味がマッチして、とっても美味しいドーナツに仕上がっています。



NEW

エキュート上野限定

コラボ限定

海のいきもの

いきもの超地層チラシ 1,836円

／寿司 佐渡弁慶 (改札内3F)

自慢の新鮮で豊かなネタを美しく重ね、「地層」に見立てた贅沢なちらし寿司。自慢の新鮮で豊かなネタを、美しく、そして贅沢に重ね合わせました。スプーンを入れるたびに異なる美味しさに出会える、まるで宝探しのような高揚感。視覚でも味覚でも楽しめる、特別な一品です。



NEW

エキュート上野限定

コラボ限定

海のいきもの

くじらじいソーダ イートイン・テイクアウト 730円

／グッドスプーン チーズ&ブランチ (公園改札外2F)

いきもの超エキュート展の期間限定！ 大海原をたくましく泳ぐ「くじら」をイメージした、夏にぴったりの鮮やかなブルーソーダです。爽やかなレモンとミントが香る炭酸がアクセント。大人から子どもまでワクワクできる、エキュート上野だけの特別な一杯です。

まだまだある！陸&海のいきものモチーフアイテム

陸のいきもの

かしわ窯 マグカップ 各 3,850円
 /アンジェビュロー (改札内3F)

さまざまな動物の姿がレリーフのように立体的に表現された、陶器のマグカップ。愛知県瀬戸市で採掘された土を使い、伝統的な製法で焼き上げることで、一つひとつ色合いが異なります。サル、ライオン、フクロウ、ゾウ、キリンの5種をご用意しています。



陸のいきもの

丸すぎる最古の猫 マヌルネコもっちり手乗りポーチ 2,640円
 /フェリシモユーモア! (改札内3F)

“世界最古の猫”といわれるマヌルネコを、手軽に持ち運べる手のひらサイズのポーチに。弾力のある生地は、ついついさわっていたくなるもっちり感。カワウソのように見える鼻まわりの点々や、長く密集した毛に覆われたまんまるな姿、もふもふのしっぽなどの愛くるしい特徴を細部までリアルなイラストで再現しました。



陸のいきもの

手づくりハムスターモナカ つぶ館 2個入 928円
 /紀ノ国屋アントレ (改札内3F)

ぷっくりとしたフォルムが愛らしい、自分で餡を詰めて仕上げる手づくり最中。付属のナッツをおなかに一粒持たせると、まるでおやつを抱えているようなキューートな姿が完成します。パリッと香ばしい皮と、上品な甘さの北海道産つぶ館に、ナッツのほのかな塩味が絶妙なハーモニーを奏でる、お土産やギフトにぴったりの一品です。



陸のいきもの

(左) おさるさんのバナナチョコパン 各486円
(右) ぞうさんのりんごクリームパン 各486円
 /まき園長の動物園パン〜まきパン〜
 (改札内3F: イベントスペース「嬉々」)

「かわいい！」と思わず声上がる大人気の動物パン。食べるのがもったいないほど愛らしい見た目と、やさしい味わいが魅力です。プレゼントや自分へのご褒美にもおすすめです。



海のいきもの

陸のいきもの

(左) ザトウクジラのヘアクリップ 4,280円
(右) タヌキのヘアクリップ 3,980円
 /ザ・スタディールーム (改札内3F)

キラキラなラメが入った、「ザトウクジラ」のヘアクリップとつぶらな瞳の「タヌキ」のヘアクリップ。髪の毛をまとめるだけでなく、鞆のアクセントにも使えます。ぜひ店頭でお気に入りを見つけてください。



海のいきもの

暑中お見舞い申し上げますクッキー 520円
 /パン屋キニヨン (改札内3F)

アーモンドプードルを贅沢に使い、サクサクと香ばしく焼き上げた、愛らしいタコやお魚、うきわなど、夏の海をイメージしたクッキーをギュッと詰め込みました。お皿に並べるだけでワクワクする、夏休みのおやつタイムにぴったりな限定スイーツです。

※販売期間: ~8/6 (木) まで



TOPIC 2. 夏休みの自由研究にも！「むしむし超かいぼう！」 ワークショップ開催

昆虫食のパイオニアである「TAKEO株式会社」を講師にお迎えした、昆虫食を解剖する特別なワークショップを開催。「構造を学び、知を深めたのち、最終的に美味しくいただく（命をまっとうさせる）」という、“命を循環させる一連の流れ”を体験していただけます。夏休みの自由研究にも役立つワークショップです。

- 開催日時：7月25日（土）・26日（日）
各日11:00～12:00 / 14:00～15:00
- 開催場所：エキュート上野 とまり木（イベント広場/改札内3F）
- 参加費：2,500円
＜お土産として「タガメサイダー」を1本プレゼント！＞
- 対象年齢：小学生以下 ※未就学児は保護者同伴など要相談
- 定員：各回先着10名
- 参加方法：事前予約
「ザ・スタディールーム エキュート上野店」店頭
または、お電話（03-5246-3838）にてご予約を承ります。
- 企画主催：ザ・スタディールーム



【アレルギーに関する注意事項】 昆虫はエビやカニなどの甲殻類と非常に近い成分を含みます。食物アレルギー（甲殻類アレルギーなど）をお持ちの方や、初めて昆虫食を体験されるお子さまは、ご試食・ご飲用の際に十分ご注意ください。

協力：TAKEO株式会社

浅草に本店を構える「昆虫食TAKEO」を運営。「昆虫食TAKEO」はお買い物・昆虫食カフェ・情報収集がいっぺんに楽しめる「いきもの体験型スポット」で、昆虫を使ったユニークなメニューを取り扱っています。



TOPIC 3. スペシャルステッカープレゼント！

「いきもの超エキュート展」の参加店舗で商品を購入の方に、いきもの超ワールド展オリジナルステッカーをプレゼント！さらに、その中でもコラボ限定商品を購入の方に、上野で人気の「マヌルネコ」もしくは「ハシビロコウ」のエキュート上野オリジナルステッカーをいずれか一枚プレゼント！

※ステッカーは1会計につき1枚、各店頭にてお渡しいたします。

※絵柄はお選びいただけません

※いずれのステッカーも無くなり次第終了

【「いきもの超エキュート展」
参加ショップでもらえる】
特別展ノベルティ（ステッカー）



【「コラボ限定商品ショップ」でもらえる】
ホログラムステッカー



<対象商品>

- ・くまちゃんベーグル/福ベーグル（改札内3F）
- ・マヌルネコどーナツ/ドーナツもり（改札内3F）
- ・いきもの超地層チラシ/寿司 佐渡弁慶（改札内3F）
- ・くじらじいソーダ/グッドスプーン チーズ&ランチ（公園改札外2F）

TOPIC 4. エキュート上野がコラボフェア一色に！

エキュート上野館内では、コラボフェア装飾をはじめ、お客さま参加型のイベントの開催やフォトパネルを設置。エキュート上野がコラボフェア一色となり、特別展「いきもの超ワールド展 国立科学博物館×ダーウィンが来た！」を盛り上げます。

(1) みんなの「好き」が集まる！「みんなでつくるいきもの展」

好きな「いきもの」を描いて貼る、お客さま参加型の展示イベントです。

(2) 「くじらじい」フォトパネルが登場！

展覧会のオリジナルキャラクター「くじらじい」の特大フォトパネルが館内に登場！特別展への期待感を高める、絶好のフォトスポットとしてみなさまをお出迎えます。



■場所：エキュート上野 とまり木（イベント広場／改札内3F）

※実施や場所は時期によって、中止・変更する可能性があります。

「チケ得」を使って、エキュート上野のご利用がお得に！

国立科学博物館をはじめ恩賜上野動物園など、上野周辺の対象のチケットや会員証のご提示で、エキュート上野のほか、アトレ上野・松坂屋上野店・PARCO_ya上野でお得なサービスが受けられます。

対象となるチケット・会員証、利用できる店舗の詳細は下記公式サイトよりご覧ください。

チケ得公式サイト：<https://www.ueno-kikaku.tokyo/ticket/index.html>

フェア開催概要

フェア名称：いきもの超エキュート展

開催期間：2026年7月11日（土）～8月31日（月）

開催場所：エキュート上野（JR上野駅 改札内3F・公園改札外2F）

【参考】特別展「いきもの超ワールド展 国立科学博物館×ダーウィンが来た！」

NHKの人気番組「ダーウィンが来た！」と国立科学博物館がタッグを組んだ特別展。海から陸まで、地球上のあらゆる環境に生きる「いきもの」たちの驚きの生態や進化の謎を、貴重な標本や番組ならではの迫力ある映像で体感できる、この夏大注目の展覧会です。

- 会期：2026年7月11日（土）～10月12日（月・祝）
- 会場：国立科学博物館（東京・上野公園）
- 主催：国立科学博物館、NHK、NHKプロモーション
- 公式ホームページ：<https://ikimoworld.jp/>



タッチでエキナカ 入場券ポイントバック!

JR改札内お店によろこそ!
タッチ⇒エキナカ 入場券
ポイントバック!
 Suicaで500円以上お買いもので
入場券160円分のポイントバック!

詳しくはこちらをご確認ください! <https://www.jrepoint.jp/campaign/0061002102/>

©Chiharu Sakazaki / JR東日本 / DENTSU SuicaはJR東日本の登録商標です。SuicaのペンギンはJR東日本の「Suica」のキャラクターです。

株式会社JR東日本クロスステーションについて

商号：株式会社JR東日本クロスステーション

本社：東京都渋谷区千駄ヶ谷5-33-8 サウスゲート新宿ビル6階

設立：2021年（令和3年）4月1日

代表取締役社長：西野 史尚

資本金：41億1百万円（JR東日本100%子会社）

デベロップメントカンパニーについて：

エキナカニーズに幅広く応える、魅力あふれるエキナカ空間を目指し、「エキュート」や「グランスタ」等のエキナカ商業施設を展開する事業を行っています。

各駅のロケーションや文化、地域性を考慮しながら、エキナカのさらなる魅力向上を目指します。

また、パートナーとの連携を強化し、地元との共生、地域連携にも積極的に取り組んでいきます。

主な運営施設：エキュート、グランスタ



JR東日本クロスステーション デベロップメントカンパニー パーパス

エキのひととき
ちょっと、もっと、ずっと、

私たちデベロップメントカンパニーは
 駅から人々の時間に寄り添い、
 駅ごとの個性を発揮した“ちょっといい”体験で
 あなたの毎日をもっと、今日からずっと、豊かにします