

本革をメインに使用したレディースシューズブランド 【NICAL/ニカル】が名古屋初出店 タカシマヤゲートタワーモールに2/4(金)オープン

レディースシューズブランド「ORiental TRaffic/オリエンタルトラフィック」を全国に展開する株式会社ダブルエー（本社：渋谷区恵比寿）は本革をメインに使用したブランド「NICAL/ニカル」の2号店を名古屋：タカシマヤゲートタワーモールに出店いたしました。

2021年9月、大阪に1号店をオープンし、名古屋エリア初の出店となります。

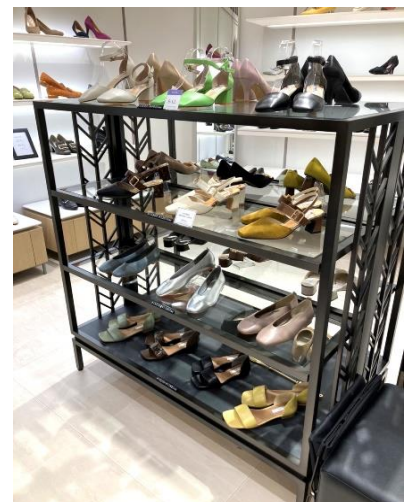
人気のため追加生産をかけたローファーやモチーフパンプスをはじめ、春夏にぴったりのカラフルで足元から主役になれる新作を多数ご用意しています。

“MODE”をキーワードに都会的なデザインを提案する「NICAL/ニカル」は上質な本革をメインに目を引くカラーリングや感度の高いデザインの靴が揃うブランドです。

タカシマヤゲートタワーモール店ではお買い上げの方へエコバッグをプレゼントするほか、期間限定でオープニングフェアも開催いたします。



NICAL



【店舗詳細】

オープン日：2022年2月4日（金）

愛知県名古屋市中村区名駅一丁目1番3号 タカシマヤゲートタワーモール 3階

■NICAL/ニカル ブランドコンセプト

常に新しい自分を表現し、自由にファッションを楽しむ女性に向けて、“MODE”をキーワードに今の気分をさりげなく取り入れ、都会的で洗練されたデザインを提案するブランド。

普段使いはもちろん、休日のお出掛けやパーティーにも履いていきたいくなるようなアイテムをバリエーション豊富に取り揃えています。

また、履いたときに綺麗に見えるよう、トゥやヒールの形などシルエットにもこだわりました。

素材は上質な本革をメインに使い、一足一足丁寧に作り上げ、サイズは22.5cm～25.5cmの7サイズ展開をご用意しております。



ONLINE STORE

<https://nical-official.com/>

Instagram

https://www.instagram.com/nical_official/

株式会社ダブルエーについて

株式会社ダブルエー（本社：渋谷区恵比寿）は2002年に設立。

「いつでも想像以上に満足のできる商品・サービスを提供します。」を企業理念としレディースシューズの企画・販売を行っています。ORiental TRafficをはじめ全国の実店舗とECを含め115店舗展開中。

本件に関するお問い合わせ

株式会社ダブルエー 東京都渋谷区恵比寿1-20-18 7F

<https://www.wa-jp.com/>

広報直通：03-6277-1157

<https://www.wa-jp.com/contact/contact-other/>