

**誰もが楽しめる万博の実現を目指す「LET'S EXPO」  
35万人の大阪・関西万博参加支援を目指す「アクセシブルサポート」を、  
会場の内外で提供！**

**期間：2025年4月13日（日）～2025年10月13日（月）**

一般社団法人関西イノベーションセンター（所在地：大阪府大阪府中央区、理事長：早乙女 実、以下、MUIC Kansai）が運営する、誰もが楽しめる万博の実現を目指すユニバーサルツーリズムプロジェクト「LET'S EXPO」は2025年4月13日（日）より、身体に不自由を抱える方でも万博に参加できるよう支援を行う「アクセシブルサポート」を、2025年日本国際博覧会（大阪・関西万博）の会場内外で提供します。また2024年8月29日（木）より、「アクセシブルサポート」にご協力いただけるボランティアスタッフの募集も開始します。



日本は約4人に1人が65歳以上という超高齢社会に突入しており、要介護認定を受ける方は約1,000万人にも達しています。また、2024年4月18日から5月31日の期間でLET'S EXPOが実施した「身体に不自由を抱える高齢者の万博参加意向調査」では、86.4%の方が万博に行きたいと回答しましたが、そのうち98.1%が実際には参加が難しいと感じていることが明らかになりました。

こうした状況を受け、身体に不自由を抱える方も万博に参加できるようリアル・バーチャル両面で様々な支援を行う「アクセシブルサポート」を万博会場の内外で提供します。

“万博会場へ実際に行って楽しむ”といったリアル参加のハードルを下げるサポートとしては、「会場内サポート」を万博会場の内外で提供します。具体的にはLET'S EXPOのスタッフが車いすユーザーのサポートを行い、会場内をスムーズに巡ることができるような支援などを行います。

会場へ行くことが難しい方に向けては、バーチャル参加のハードルを下げる「バーチャル体験サポート」を提供します。具体的には、大阪・関西万博にて展開される、オンライン空間上に夢洲会場を3DCGで再現したバーチャル会場をスマートフォンやPC等でアバターを通じて楽しむことができる「バーチャル万博」や、LET'S EXPOで企画中の各パビリオンをライブ配信でお楽しみいただける「オンラインツアー」を、入居中の介護施設、障がい者施設他の現地で視聴できるよう、LET'S EXPOのスタッフがそれらの体験・操作をサポートします。

LET'S EXPOではこれらの「アクセシブルサポート」を提供する事でおよそ35万人の身体に不自由を抱える方々にリアル・バーチャル両面で万博を楽しんでいただく事を目指すとともに、日本の福祉分野の力を世界に発信してまいります。

【本件に関するお問い合わせ先】

MUIC Kansai お問い合わせ窓口：<https://www.muic-kansai.jp/contact/>

## 会場内サポートについて

サポーターが、身体的事由（肢体不自由や視覚障がい）により移動が困難な方の万博会場内での移動をサポートします。



**提供日時：**2025年4月13日（日）～2025年10月13日（月）の、9:00～17:00

**費用：**利用料無料（別途チケット代及びサポートに掛かる諸経費をご負担いただく可能性があります）

### 対象者

- ・ 身体的事由（肢体不自由や視覚障がい）をお持ちの方でサポートを必要とするが介助者が不在、または不足している方。
- ・ 高齢者、障がい者の団体で、介助者が足りない方（介護施設/病院等）

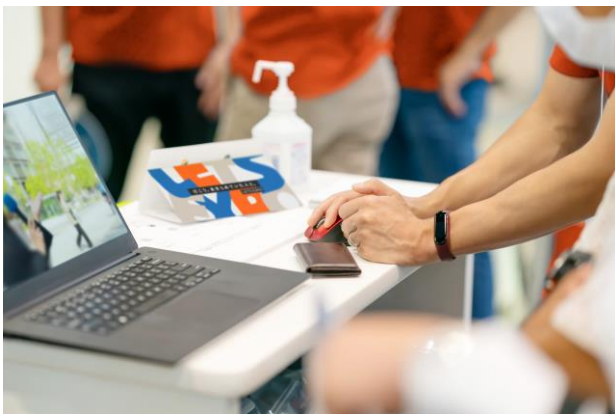
### 具体的な対象者イメージ

- ・ 施設等団体で来場される方（施設等団体のスタッフが不足しており、大阪・関西万博への来場を躊躇しているが、会場内サポートがあればスタッフを確保できる為連れて行ける）。
- ・ 介助者も高齢者/身体的事由をお持ちの方につき、会場内で介助する事が大変と思われる方。
- ・ 対象者をサポートしたいが、介助に慣れてないので不安。慣れた人に頼みたい方。

## バーチャル体験サポートについて

大阪・関西万博がオンライン空間上に3DCGで夢洲会場を再現し提供するバーチャル万博をより多くの方々に体験いただけるよう、介護施設、障がい者施設他の現地にてボランティアが導入・普及をサポートします。

（2025年日本博覧会協会が募集するバーチャル万博体験支援業務として実施予定です）



**提供日時：**2025年4月13日（日）～2025年10月13日（月）

**費用：**利用料無料（別途サポートに掛かる諸経費をご負担いただく可能性があります）

**対象者：**介護施設、障がい者施設、医療機関他の団体組織 ※事前予約必須

### 具体的な対象者イメージ

- ・ 介護施設、病院、特別支援学校等、万博に行く事が難しい法人
- ・ 訪問介護/訪問看護等に従事している組織・団体の利用者（訪問介護/訪問看護等に従事している組織・団体の職員にボランティアになってもらう場合に限る）

【本件に関するお問い合わせ先】

MUIC Kansai お問い合わせ窓口：<https://www.muic-kansai.jp/contact/>

## LET'S EXPOボランティア募集について

「アクセシブルサポート」に関するサポーターの第一次募集を、2024年8月29日（木）より開始いたします。募集人数は会場内サポートで1,000人程度、バーチャル体験サポートで各都道府県10人程度以上を予定しており、活動日の交通費・食費相当の支給（2,000円相当・プリペイドカード等）も予定しています。本サポート提供に関する基本研修及び配置別研修は、2025年1月に実施予定です。

### ▼ボランティア募集スケジュール（予定）

8月29日（木）：応募受付開始  
9月24日（火）：ボランティア説明会  
11月30日（土）：応募受付締め切り  
12月中旬ごろ：書類審査選考結果の通知開始  
2025年1月ごろ：基本研修  
2025年2月ごろ：ロールプレイング研修  
2025年4月13日～10月13日：ボランティア活動期間

詳細はLET'S EXPO HP掲載のボランティア募集要綱をご確認ください。

<https://www.lets-expo.jp/volunteer>

## LET'S EXPOについて (<https://www.lets-expo.jp>)



LET'S EXPOとは、万博に“簡単に行けない方”の参加を実現するユニバーサルツーリズムプロジェクトです。「万博に行きたいけれど、行くことができない」方々の課題を、当事者とその家族や介護・福祉関係者と解決し、誰もが楽しめる万博を目指しています。まずはアクセシブルサポートを通して、およそ1,200万人の身体に不自由を抱える方（要支援要介護認定を受けている方、障害者手帳をお持ちの方）のうち3%にあたる35万人の方々にもリアルおよびバーチャル両面で万博を楽しんでいただく事を目指します。

## LET'S EXPOの運営主体企業について

- 一般社団法人関西イノベーションセンター  
所在地：大阪府大阪市中央区伏見町三丁目6番3号  
代表者：早乙女 実（理事長）  
事業内容：「観光とイノベーションの新結合」を目指すイノベーション創出拠点として、観光産業に関わるさまざまな企業や人が集い、新しいビジネスの創出や社会実装に取り組む。観光産業の更なる発展と地域経済活性化への貢献を目指す。  
URL：<https://www.muic-kansai.jp/>
- 東京トラベルパートナーズ株式会社  
所在地：東京都渋谷区代々木3丁目22番7号 新宿文化クイントビル14階  
代表者：栗原 茂行（代表取締役）  
事業概要：介護施設向け旅行サービス「旅介」  
介護施設向けオンラインツアーサービス「旅介オンラインツアー」  
フランス発オンラインツアーサービス「ONYVA!」  
会議室「新宿クイントサロン」  
一般旅客自動車運送事業  
URL：<https://www.tokyotravelpartners.jp>

【本件に関するお問い合わせ先】

MUIC Kansai お問い合わせ窓口：<https://www.muic-kansai.jp/contact/>

- 住友電気工業株式会社  
所在地：大阪府中央区北浜4-5-33  
代表者：井上 治（代表取締役社長）  
事業概要：環境エネルギー関連事業、情報通信関連事業、自動車関連事業、エレクトロニクス関連事業、産業素材関連事業他の5部門にわたって、製品の開発、製造、販売、サービス等の事業活動を展開  
URL：<https://sumitomoelectric.com/jp/>

## 運営協力・参画予定企業について

---

### 《運営協力》

- 株式会社kenma（プロジェクトデザイン）  
<https://www.kenma.co/>
- 株式会社Blanket（プロジェクト協力）  
<https://blan-ket.com/>
- 東北大学 瀧 靖之（運営企画サポート）

### 《参画予定企業》

- 社会医療法人愛仁会  
<https://www.aijinkai.or.jp/>
- 特定非営利活動法人伊勢志摩バリアフリーツアーセンター  
<https://www.barifuri.com/>
- 特定非営利活動法人AYA  
<https://aya-npo.org/>
- 株式会社コネクシー  
<https://conexi.co.jp/>

【本件に関するお問い合わせ先】

MUIC Kansai お問い合わせ窓口：<https://www.muic-kansai.jp/contact/>