

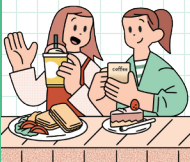
あなたにピッタリの“おいしい通勤”をご提案、JR大阪駅ナカグルメを独り占め!

お待たせ
しました!

エキマルシェ大阪

2022 7.14 thu

GRAND OPEN!



2021年春から

リニューアルを進めてきた「エキマルシェ大阪」。

今回、新たに飲食店ゾーン

「キッチンマルシェ」13店舗が加わり、





グランドオープンします。

食材から惣菜、スイーツ、飲食店まで

バリエーション豊富な全52店舗がJR大阪駅に集結。

JR大阪駅から“おいしい通勤”をご提案!

駅ナカなのに、朝早くから夜遅くまで(6:30~23:30)営業していて、とっても便利に!
私たちが好きな時間に気分にあわせて利用できるのが嬉しい。

-  通勤前の朝カフェでパワーチャージ!
-  1人でふらっと入ったランチ。今度は友達を誘ってこようっと。
-  おしゃれスイーツ発見!ママ友にプレゼントしよう!
-  仕事帰り。電車に乗る前にちょっと一杯?それともテイクアウト?



グランドオープンを記念し、さまざまなキャンペーン実施!!

第1弾

7/14~7/20

エキマルポイントが
5倍に!
おトクにお買い物!

第2弾

7/21~8/10

エキマルつとめぐって
500円券をGET!
エキマルスタンプラリー

第3弾

8/1~8/31

楽天ペイ
チャンスキャンペーン!
その場で結果がマルわかり!

R Pay

グランドオープン
特設ページはこちら

