

2022年3月1日
和田興産株式会社

「神戸が好きで、この街で暮らす人をいつまでも支えていきたい」という想いを込めた企業 CM

神戸を愛する 企業、生活者、放送局、
この取り組みに賛同するアーティストがタッグ…
**神戸の暮らしを応援する新しい形の TVCM を
今日から 365 日毎日 放映開始。**
楽曲は、実力派シンガー NAOMI YOSHIMURA

兵庫県・大阪府内で高級分譲マンション「ワコーレ」シリーズを展開する和田興産株式会社（所在地：兵庫県神戸市）は、長尺 60 秒の TVCM「家族の足元」篇を 2022 年 3 月 1 日（火）より、兵庫県・大阪府などで 365 日毎日、サンテレビの番組終了の時間直前に放映いたします。

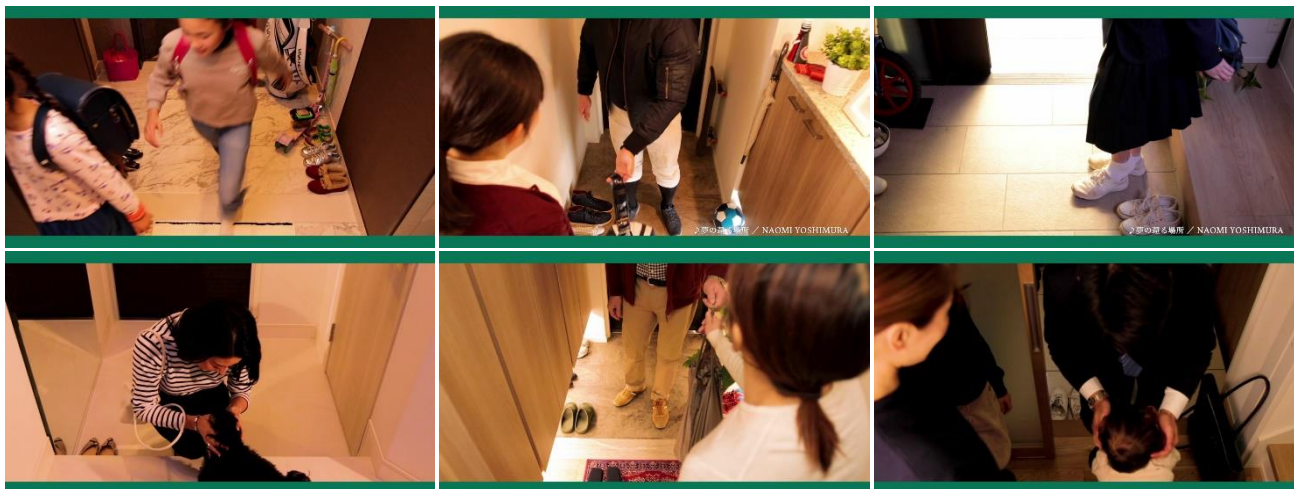
本 CM は、神戸の企業である和田興産株式会社が神戸のテレビ局、広告会社、生活者、この取り組みに賛同いただいたアーティストが力を合わせて制作した、文字通り「神戸の企業の神戸の人による神戸のための TVCM」です。家族の暮らしを玄関先の“おかえり”のシーンで象徴的に描き、神戸の何気ない毎日を応援したい想いを込めています。

また、出演している家族（声だけを含む）9 家族 総勢 22 名はすべて神戸で働いていたり、居住していたりする「神戸の生活者」であり、玄関におけるリアルな風景を追求した作品となっています。

さらに、撮影用のセットを組まず、衣装も元々あるものを使用し、「環境にやさしい広告づくり」を実現。

CM 楽曲は実力派シンガー NAOMI YOSHIMURA さんの「夢の還る場所」。この楽曲は 2018 年に公開された当社 CM 用に書き下ろしたもので、“おかえり”をテーマとした楽曲です。

22 名のリアル神戸人のメッセージと心温まる音色が、一日の終わりに癒しをお届けします。



【家族の足元篇 60 秒 いってらっしゃい ver. YouTube URL】<https://youtu.be/TNUmgqULvLs>

【家族の足元篇 60 秒 おやすみなさい ver.】<https://youtu.be/c-h0MpoK6i8>

和田興産 TVCM「家族の足元」篇について

【CM 概要】

タイトル：和田興産株式会社『家族の足元』篇（60 秒）

「いってらっしゃい ver.」と「おやすみなさい ver.」を展開。

OA 開始：2022 年 3 月 1 日（火）～

<参考（サンテレビの放送エリアについて）>

兵庫県と大阪府全域、近隣府県の一部を含む西日本最大の消費地域が視聴エリアです。

兵庫県 100%、大阪府 100%、徳島県 82.6%、鳥取県 47.5%、香川県 34.3%、

岡山県 31.6%、奈良県 31.8%、京都府 12.5%、その他 和歌山県・島根県。

※2021 年 4 月時点

※ケーブルテレビ受信世帯を含む

【CM の内容】

この CM では、モデルやタレントを起用せず、実際に神戸で生活する 9 家族 総勢 22 名に出演いただくことで、リアリティのある日常を表現しました。展開は至ってシンプル。各家族の日常の一コマ“おかえり”の瞬間を映し出しております。玄関先における夫婦の会話、子どもが元気に帰ってくる様子や出迎えのシーンなど、当たり前の日常が、実際の家族ならではの温かみが自然と表現されております。



TVCM と連動した新聞広告やシリーズポスターで、さらに神戸の暮らしを応援

・神戸新聞全 5 段広告 3 月 1 日 (火) 掲載



「おかえり」と
「いってらっしゃい」の間に、
わたしたち和田興産はいます。

この家で生きる一人ひとりの新しい毎日を感じたい。
そんな思いをのせて、わたしたちは新しい TVCM をスタートします。

一日の終わりに、戻った瞬間から始まる家での生活。
その一つひとつの瞬間を、住まいという産品を通してもっと価値あるものになりたい。

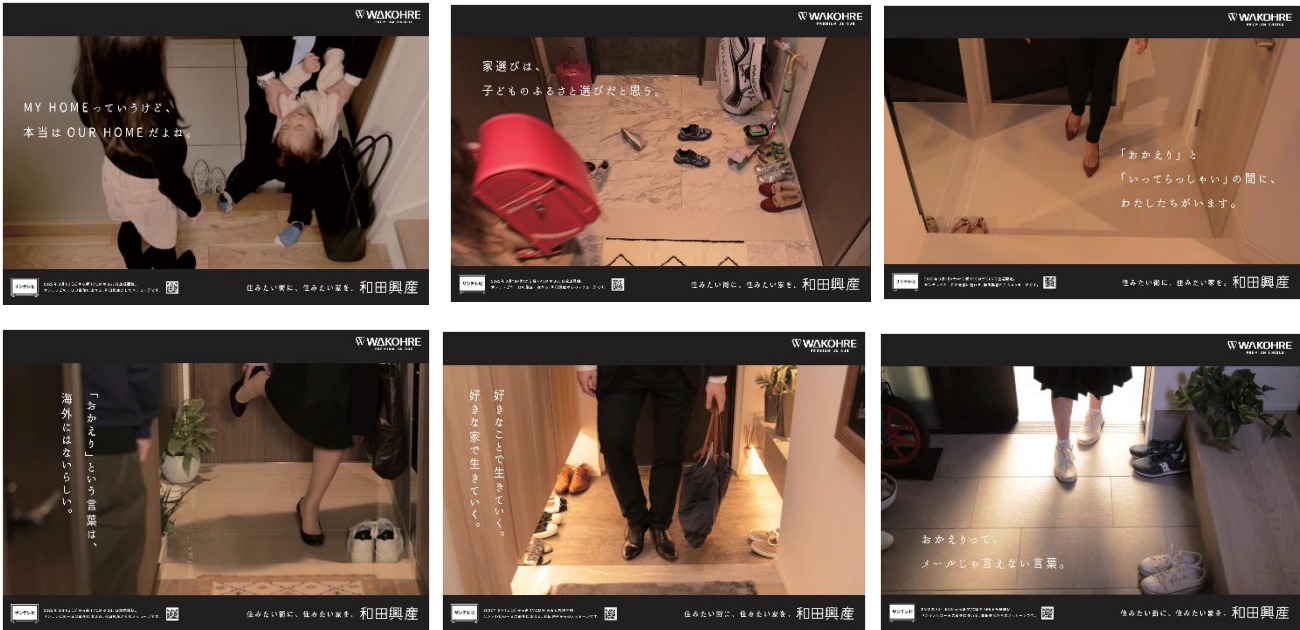
毎日の暮らしをもっと豊かになるように、神戸を、もっといかにしたい。

「おかえり」と「いってらっしゃい」の間に、
わたしたち和田興産はいます。

ワンテレビ 本日 3 月 1 日 (火) から新 TVCM が 365 日放送開始。
サンテレビの一日の最後には流れる、和田興産からのメッセージです。

和田興産株式会社 〒650-0023 神戸市中央区家崎通四丁目2番13号 TEL:078-361-1100

・シリーズポスター



MY HOME っていうけど、
本当は OUR HOME だよ。

家遊びは、
子どものふるさと遊びだと思う。

「おかえり」と
「いってらっしゃい」の間に、
わたしたちがいます。

海外にはない言葉は、
「おかえり」という言葉は、

好きな家で生きていく。
好きな家で生きていく。

おかえりって、
メールじゃ言えない言葉。

住みたい家に、住みたい家も、**和田興産**

リアルにこだわった撮影の舞台裏

撮影場所も衣装も、すべてが日常のありのまま！

「つられていないから、つい見入ってしまう」そんな 60 秒間を目指しました。

この CM の撮影場所は、実際に購入されお住まいになられているお客様宅や、社員の自宅にて撮影。
また当社が分譲するマンション「ワコーレ」のモデルルームでも行われました。
その甲斐もあって、手前に撮影用カメラや照明があることを感じさせない、各家庭の日常における自然な姿を押さえることに成功しました。ここでは、敢えてそんな撮影の裏側をご紹介します。



今回の CM 制作に関わるスタッフの方のご家族にもご出演いただきました。
 仕事仲間の前で見る家族との日常は、あまりにも自然体で、
 現場にいるすべての人が撮影していることを忘れるほど和やかな雰囲気でした。



撮影スタジオなどの作られた環境ではない、普段の生活の中で撮影に臨んだことが、
 出来上がった CM の雰囲気にかき込まれました。

起用楽曲について NAOMI YOSHIMURA「夢の還る場所」

CM で流れる楽曲は、NAOMI YOSHIMURA さんが手掛けた「夢の還る場所」。
 実はこの楽曲は、2018 年にオンエアされた当社のブランド CM のために書き下ろされた楽曲ですが、今回の TVCM「おかえり」のテーマとぴったりであるため改めて採用させていただきました。
 神戸市を拠点とする当社は、これまでも地域の皆様に寄り添ったサービスを展開してきました。そんな取り組みに NAOMI YOSHIMURA さんが賛同いただき、今回の CM でもタッグを組ませていただきました。
 この CM はサンテレビ視聴エリアの方は 365 日毎日見ることができます。

一日の終わりにほっこりしながら、NAOMI YOSHIMURAさんの心地よい歌声とともに楽しめるCMです。
こちらからもご覧いただけます。

【家族の足元篇 60秒 いてらっしやい ver. YouTube URL】<https://youtu.be/TNUmgqULvLs>

【家族の足元篇 60秒 おやすみなさい ver.】<https://youtu.be/c-h0Mpok6i8>



■ NAOMI YOSHIMURA プロフィール

ローリン・ヒルが所属するフージーズのサウンドクルーとニューヨークで活動中、DREAMS COME TRUEに絶賛されてデビュー。リリースされる作品はタイアップやラジオパワープレイを多数獲得。2008年には初のユニット「TERNIVAL SENSE」の「SHINING」がJPウィークリー & USENインディーズチャート共に1位を獲得。作家活動では、2012年に日本ゴールドディスク大賞を受賞したシエネルへ楽曲を提供。アパレルブランドの「CHANEL」や大手飲料メーカー 大塚製薬の「ポカリスエット」等へも楽曲提供やサウンドプロデュースを行った。日本のみならず、海外からも注目を集めている。



NAOMI YOSHIMURA「夢の還る場所」

2018年1月10日 配信リリース

今後の展開について

和田興産 動画コンテストも開催予定

TVCM「家族の足元」篇をさらにリアルに、地域に寄り添ったものにしていきたい想いから、視聴者にも参加いただける企画を計画中です。家族の「おかえり！」の瞬間を映した動画をスマホで撮影しメールで応募いただけます。選ばれたご家族の映像を実際にTVCMとして公開させていただく予定です。開催時期は、未定となっておりますが、現在放映中のTVCMをお手本に、素敵な「おかえり！」の瞬間を撮りためてください。

※動画コンテストについて、詳細がきまりしだいCM内にて特設WEBサイトへのアクセス方法をご案内いたします。

本リリースに関するお問合せ

株式会社 CCPR 黒川

Mobile : 050-5357-7417 fax: 03-5428-4647

Mail : kurokawa@ccpr.jp