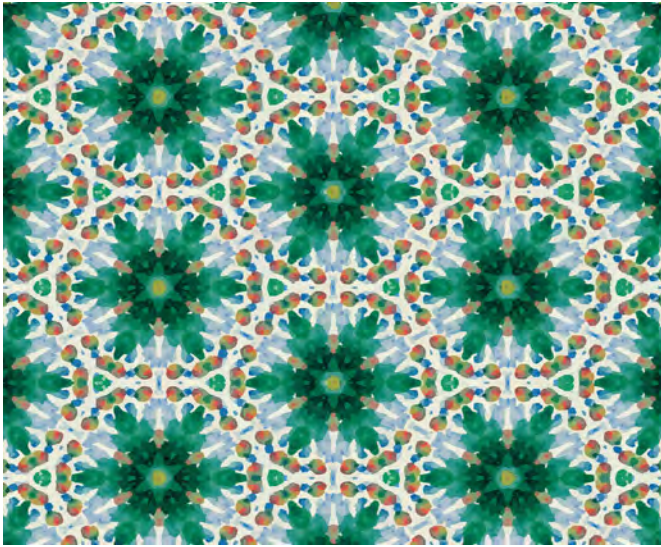




2022年 シブヤフォント新作フォント&パターン発表会 用 データリスト



## Flowerpaint\_green

### フラワーペイント～緑～

優しい色使いで繊細な1枚から制作。

原画を万華鏡から覗いた時のようなイメージでデザインしました。

水っぽい絵の具の質感が出て透明感のある柄になりました。

アーティスト：ryutaro

デザイナー：西嶋 萌花

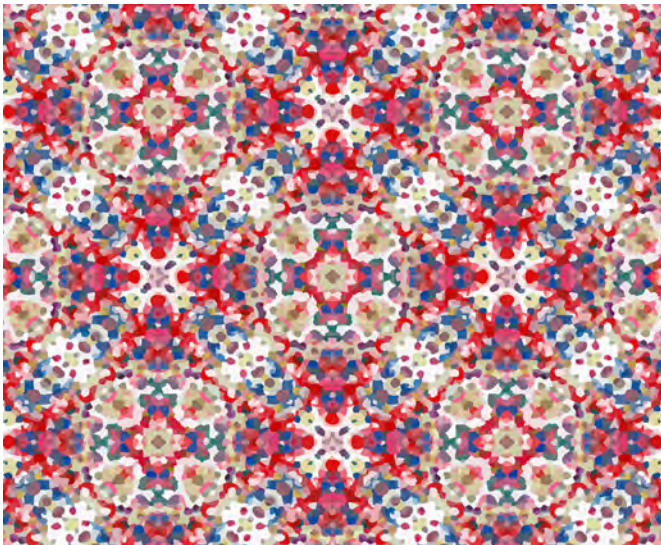
事業所：のぞみ作業所

制作：2022

ファイル形式：

ai, jpeg

データ番号：00493



## Flowerpaint\_pink

### フラワーペイント～ピンク～

華やかな色使いで元気いっぱいな1枚から制作。

原画を万華鏡から覗いた時のようなイメージでデザインしました。

遠くから見ても絵の具の硬さ、質感がしっかり活かされています。

アーティスト：ryutaro

デザイナー：西嶋 萌花

事業所：のぞみ作業所

制作：2022

ファイル形式：

ai, jpeg

データ番号：00494

0123456789  
{ } ( ) < > [ ] \ / ¥ = + - \*  
! # \$ % & : ; ? @ \_ . ' ^ " ' `  
A B C D E F G H I J K L M N  
O P Q R S T U V W X Y Z  
a b c d e f g h i j k l m n  
o p q r s t u v w x y z

## SunTONES

### ストーンズ

のぞみ作業のメンバーさんから、筆ではなく、拾いたい石でフォントを作り出してもらいました。無邪気で自然な形で元気な雰囲気を表現するのが、渋谷のスタイルのひとつだと感じられます。

アーティスト：Akio & ryutaro

デザイナー：蔡 佩欽

事業所：のぞみ作業所

制作：2022

ファイル形式：

ai,png (300dpi) ,jpeg,otf

データ番号：00465



## Afternoon tea

### おやつ

おやつが大好きなメンバーさんが描いた1枚から制作。

渋谷にあるオシャレなカフェや写真映えのするスイーツなどが溢れているのをイメージしてデザインしました。

アーティスト：TAKA & Akiko Murakami

デザイナー：西嶋 萌花

事業所：のぞみ作業所

制作：2022

ファイル形式：

ai,jpeg

データ番号：00491





## birdspartycolor

### カラフルバースパーティー

カラフルバースパーティーは、あどけなくて天然な色使いや筆使いで、渋谷のダイナミックで元気な雰囲気を表現したいというパターンです。文房具、寝具やTシャツなどの商品に応用できると想定します。

アーティスト：Akiko Murakami

デザイナー：蔡 佩欽

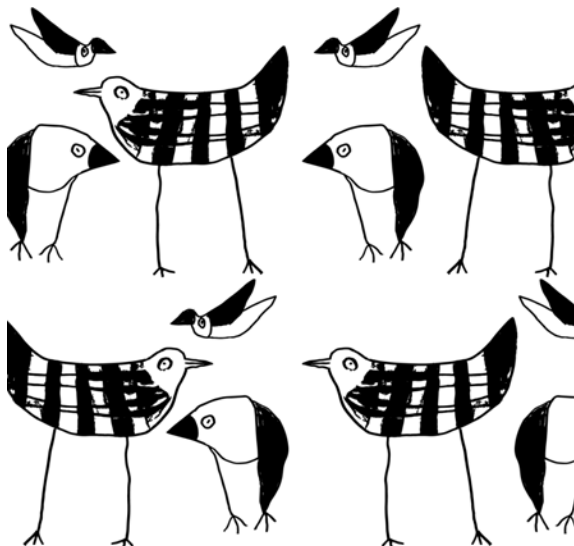
事業所：のぞみ作業所

制作：2022

ファイル形式：

ai, jpeg

データ番号：00449



## birds

### バース

カラフルバースパーティーと違って、筆遣いがそのまま残りますが、画面を黒白に調整して、可愛くて冷静な秩序感を作り出したいです。このパターンはもちろん文房具や寝具、または袋などに使えます。

アーティスト：Akiko Murakami

デザイナー：蔡 佩欽

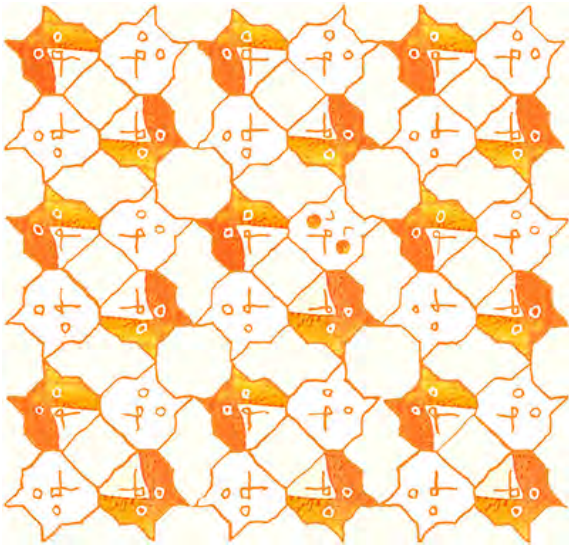
事業所：のぞみ作業所

制作：2022

ファイル形式：

ai, jpeg

データ番号：00450



## Cat's swirl

### 猫の渦巻

記憶の中の猫を思い出しながら描かれた、可愛い1枚絵から制作。同じ顔の猫が並んでいるが、そのうちの一匹の表情は違い作者の童心を感じられる。渋谷は若者がたくさん集まる町であり、そいうはつらつとした雰囲気をもるい色で表現した。

アーティスト：中村如雄

デザイナー：楊 振馨

事業所：ワークセンターひかわ

制作：2022

ファイル形式：

ai, jpeg

データ番号：00484



## Tsumiki-Yukio font

### 積み木-ゆきおフォント

方眼紙で描かれたアルファベットや数字をもとに制作。積み木のようにパーツが一つ一つ組み合わされて作られた文字であり、また空に伸びてゆく渋谷駅を作り上げる鉄骨組みのような線が文字に現れている。

アーティスト：中村如雄

デザイナー：楊 振馨

事業所：ワークセンターひかわ

制作：2022

ファイル形式：

ai, otf

データ番号：00496



## fubuki

### 吹雪

いろんな色を混ぜて背景を作り、そして、白い点で仕上げをしました。大胆さと繊細さを兼ね備えるこの作品はまるで吹雪のように、力と美しさを感じられます。

アーティスト：黒木 あゆみ

デザイナー：虞 吉鴻

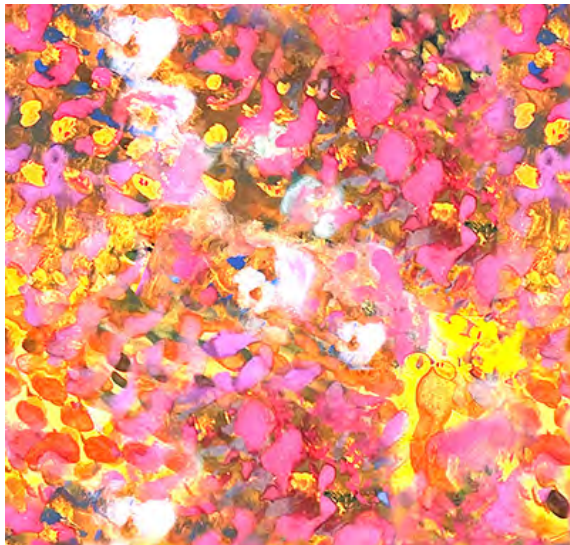
事業所：ワークセンターひかわ

制作：2022

ファイル形式：

psd

データ番号：00499



## spring

### 春

布の絵の具で描かれた、多彩な絵をもとに制作。ピンク、黄色、緑を中心に花が満開する渋谷のような春が感じられる。

アーティスト：黒木 あゆみ

デザイナー：楊 振馨

事業所：ワークセンターひかわ

制作：2022

ファイル形式：

psd, jpeg

データ番号：00500





## wonderland

### 遊園地

遊園地のような、賑やかな、皆さんが楽しめる作品です～

アーティスト：Ayumi Kuroki

デザイナー：虞 吉鴻

事業所：ワークセンターひかわ

制作：2022

ファイル形式：

psd

データ番号：00501



## snowtrain

### 雪電車

力強く、筆で描いた電車です。ものを見ながら絵を描く作者しか作れない作品ではないかと思えます。背景は自由に変えるように設定しました。

アーティスト：Yoshiyuki Uchida

デザイナー：虞 吉鴻

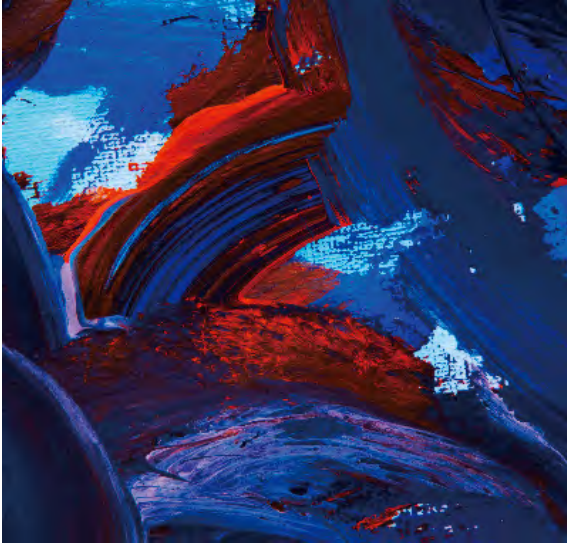
事業所：ワークセンターひかわ

制作：2022

ファイル形式：

ai

データ番号：00502



## sea

### 海

深海ってどういう場所でしょうか。綺麗な深海色に神秘的な赤色。その純粋な色使いがとても魅力的で、そして作者本人しか見えない純粋な海がここに 있습니다。

アーティスト：Sakura Kako

デザイナー：虞 吉鴻

事業所：ワークセンターひかわ

制作：2022

ファイル形式：

psd

データ番号：00503

あいうえおかきくけこ  
さしすせそなちつと  
なにぬねのまみせぬも  
や り ろ り ろ ろ  
わをん

ABCDEFGHIJKLM  
NOPQRSTUVWXYZ

abcdefghijklm  
nopqrstuvwxyz

## erifont

### 増殖

装飾が無限に増殖しているようなフォント。とても面白くて、作者の明るさが見えるフォントです。

アーティスト：寺原依里

デザイナー：虞 吉鴻

事業所：ワークセンターひかわ

制作：2022

ファイル形式：

ai

データ番号：00505





## Cat's ninja star

### 猫手裏剣

忍者の手裏剣を想像して描かれた「猫手裏剣」と「渦巻」という2枚絵から制作。渋谷という想像力と活力に満ちた都市のように、明るい色と自由なレイアウトが現れている。

アーティスト：中村如雄

デザイナー：楊 振馨

事業所：ワークセンターひかわ

制作：2022

ファイル形式：

psd.jpeg

データ番号：00483



## verheddert schnauz

### ヴァーハダート シュナウツ

原作者さんと愛犬のシュナウザーとの絡まるような深い絆や繋がりを、細かい線によって描かれた蕨で表現。原作者さんのお洒落でかっこいいイメージから、あえてモノクロにしました。

アーティスト：コダ

デザイナー：小嶋 陽奈

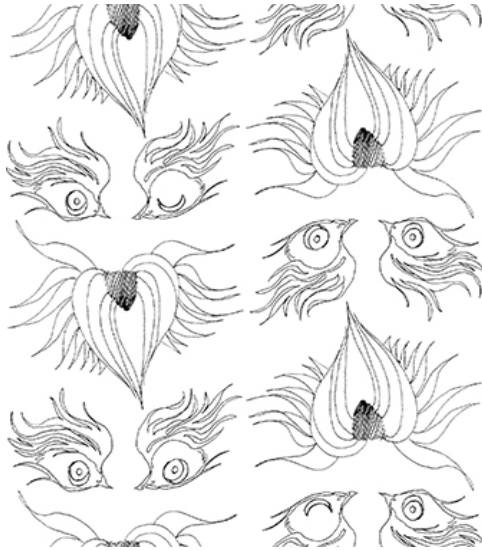
事業所：渋谷アトリエ福花

制作：2022

ファイル形式：

png (300dpi)

データ番号：00458



## **schnauz** **シュナウツ**

以前飼われていた愛犬のシュナウザーの特徴的な眉と髭で構成。よく見るとウインクしているお顔も見え、お茶目で可愛いパターンとなっています。

アーティスト：コダ  
デザイナー：小嶋 陽奈  
事業所：渋谷アトリエ福花  
制作：2022

ファイル形式：  
png (300dpi)

データ番号：00459



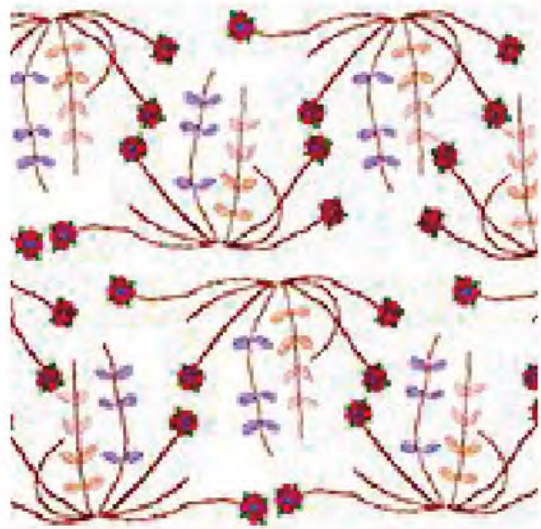
## **straight** **直進**

刺繍で表された真っ直ぐに伸びた線が魅力的なお花から制作。線が重なることによって出来る格子模様が面白いと感じ、縦と横に重ねました。

アーティスト：サチコ  
デザイナー：小嶋 陽奈  
事業所：渋谷アトリエ福花  
制作：2022

ファイル形式：  
png (300dpi)

データ番号：00460



## undulate

### うねる

刺繍で表された曲線が魅力的なお花から制作。うねりを活用してお花から次のお花へと繋がるように構成しました。

アーティスト：サチコ

デザイナー：小嶋 陽奈

事業所：渋谷アトリエ福花

制作：2022

ファイル形式：

psd

データ番号：00461



## mizunonakano houseki

### 水の中の宝石

原画の線と色のきれいさを生かすため、絵を4つに分けて水の中を漂う魚のような流れを意識して組み合わせたパターンを制作した。

アーティスト：ミサゴ

デザイナー：吉満 ひかり

事業所：渋谷アトリエ福花

制作：2022

ファイル形式：

ai

データ番号：00462





## flutter goldfish

### フラッター ゴールドフィッシュ

ベタの周りを金魚が舞っていて、遠くから見ても近くで見てもきれいな色に見えるようなデザインを制作しました。周りの金魚を立体感のある動が出るよう意識しました。

アーティスト：ミサゴ

デザイナー：吉満 ひかり

事業所：渋谷アトリエ福花

制作：2022

ファイル形式：

データ番号：00463



## kousinnsuru sakanatati

### 行進する魚達

渋谷の街のせわしなく流れてく雑踏をイメージし、デフォルメされた魚たちの絵を同じ向きで並べ、大きく迫力のある柄を作成した。

アーティスト：ミサゴ

デザイナー：吉満 ひかり

事業所：渋谷アトリエ福花

制作：2022

ファイル形式：

ai

データ番号：00470



## GILES PRIDE 1 ガールズ プライド 1

原画のイラストの線の力強さ、目力、表情を生かすため鏡の中から覗いているようなデザインにし、パステルカラーでファンタジーのような雰囲気のを制作した。

アーティスト：りんご姫  
デザイナー：吉満 ひかり  
事業所：渋谷アトリエ福花  
制作：2022

ファイル形式：  
ai

データ番号：00506



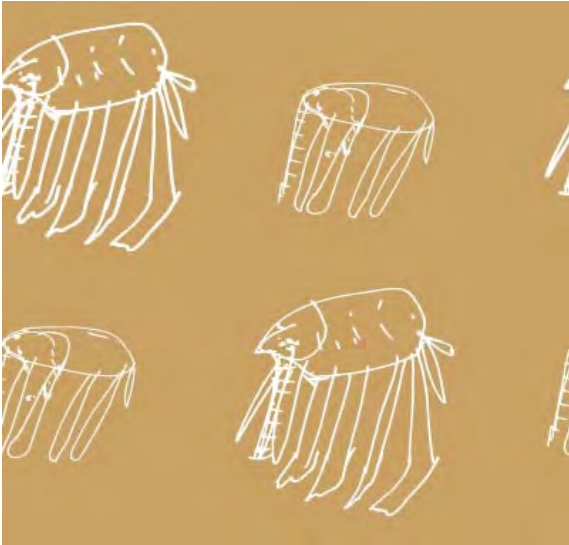
## inazumafont イナズマフォント

イナズマをモチーフにしたカッコいいフォント。びりびりの疾走感がありつつ手書き感のある暖かいのある字を目指して作成しました。

アーティスト：ミスターミワ  
デザイナー：吉満 ひかり  
事業所：渋谷アトリエ福花  
制作：2022

ファイル形式：  
ai

データ番号：00512



## tuzukuzou

### つづくぞう

原画のタッチをうまく活かす為、2色のシンプルな画面を構成しました。象は群れで生息するので、サイズを変えて親子に見えるようにしました。

アーティスト：みほさん

デザイナー：児玉 彩音

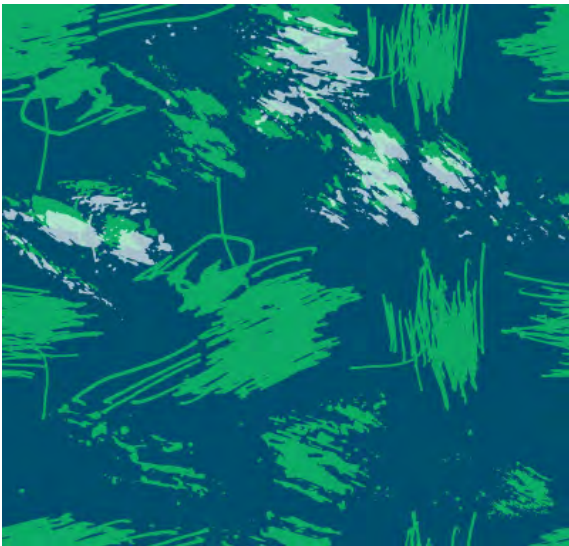
事業所：はあとぴあ原宿

制作：2022

ファイル形式：

ai,jpeg

データ番号：00482



## tikyuu

### 地球

一つずつ全く違った自由な形が大きな海に浮かぶ大陸のように見えた為、この形が喧嘩しない様に配置しました。

アーティスト：やすひろさん

デザイナー：児玉 彩音

事業所：はあとぴあ原宿

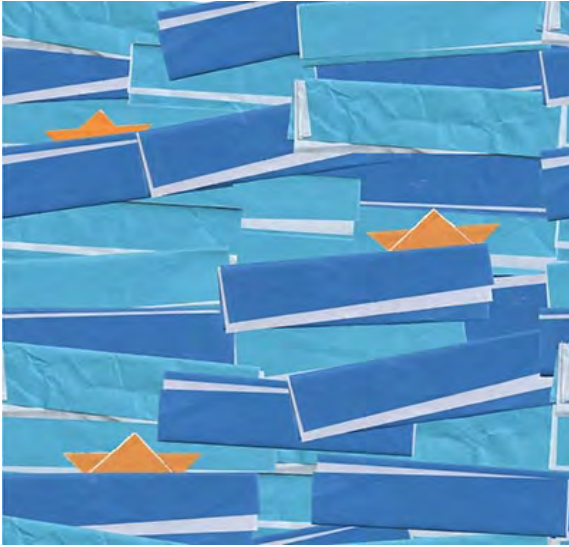
制作：2022

ファイル形式：

ai,jpeg

データ番号：00486





## umi

### うみ

端が合わず折り紙の裏が見えている特徴的な部分をいかす為に折り目が沢山魅えるように並べました。海の水飛沫の様に荒々しくも美しい風景を表現できました。

アーティスト：のぞみさん

デザイナー：児玉 彩音

事業所：はあとぴあ原宿

制作：2022

ファイル形式：

ai, jpeg

データ番号：00495



## orityu-rippu

### おりちゅーりっぷ

パステルで柔らかな画面は一見、沢山の情報が行き交う渋谷の街とは相反している様に思えます。ですが、不揃いに折られたチューリップの形が個性的で色々な表情を見せてくれる様が何処となく渋谷を歩く人々と重なっても見えます。

アーティスト：のぞみさん

デザイナー：児玉 彩音

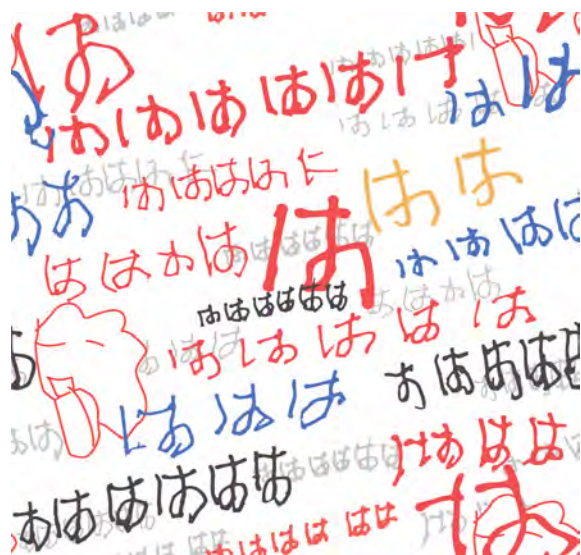
事業所：はあとぴあ原宿

制作：2022

ファイル形式：

ai, jpeg

データ番号：00497



**hahahaha**

**はははは**

この頃、外で声を出す事が減り、喜怒哀楽の表現の場が曖昧になってきていました。アーティストは自分の世界に決して揺るがない喜怒哀楽があって、作品の表現を通じることで共有ができます。その図案化。

アーティスト：みほさん

デザイナー：小林 大真

事業所：はあとぴあ原宿

制作：2022

ファイル形式：

ai, jpeg

データ番号：00520

ABCDEFGHIJK

LMNOPQRSTU

VWXYZ

1234567890

**helown**

**ヒラウン**

見えない世界が線に先導されて形を作り、言葉をつたえる記号になる。無骨な装飾と温かみある書風をマッチングし生まれた、独特の書体です。

見出し用途が素敵ですが、意外と本文にも効果があるかもしれません。

アーティスト：あうんさん・やすひろさん

デザイナー：小林 大真

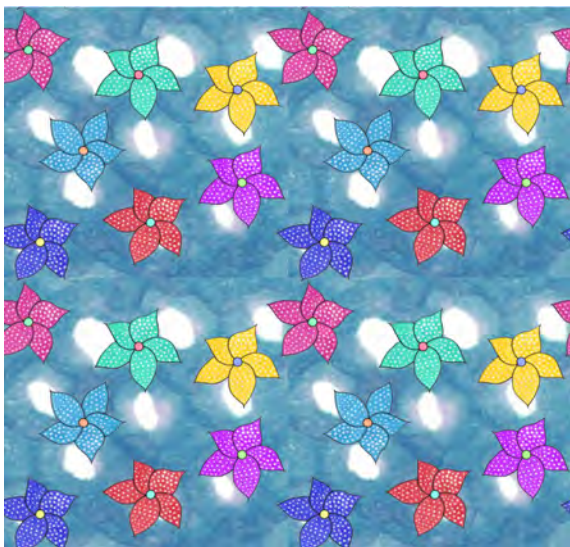
事業所：はあとぴあ原宿

制作：2022

ファイル形式：

ai

データ番号：00521



## sawafulls

### さわふるず

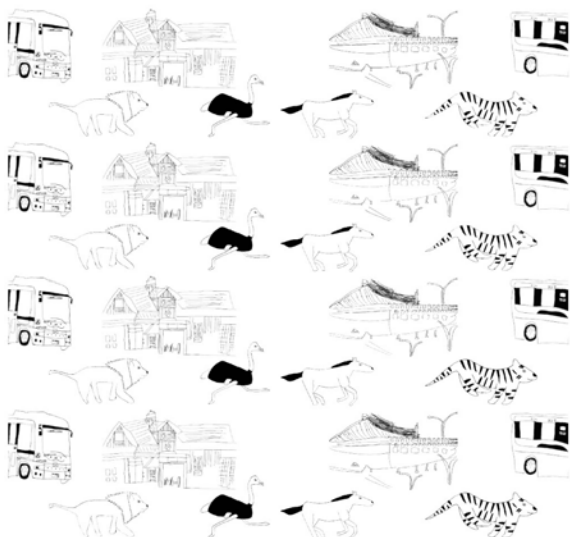
澤田さんは、見たものの形を描く利用者さんでした。  
なので、以前は忠実に形を捉えて描かれていました。  
今年からは、あえて形を崩して描き、色を使うようになりました。

アーティスト：澤田和弘  
デザイナー：伴野 由布子  
事業所：ストライドクラブ

制作：2022

ファイル形式：  
ai, jpeg

データ番号：00509



## running shibuya

### 渋谷を駆ける

今回は、澤田さんの動物と佐々木さんの建物の絵を仕様し、作成致しました。  
ストライドクラブでは、メンバーさん1人1人に仕事があり、みんなで共働しながら生活をしている印象を受けました。しかし、コロナ禍になり澤田さんと佐々木さんはオンラインで

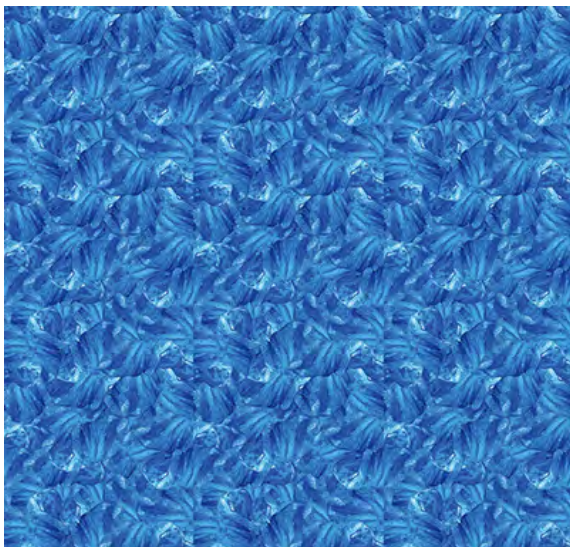
アーティスト：佐々木敢至/澤田和弘  
デザイナー：伴野 由布子  
事業所：ストライドクラブ

制作：2022

ファイル形式：  
ai, jpeg

データ番号：00510





## shape of clay

### シェイプ オブ クレー

アートの幅は無量大！絵に苦手意識がある？表現は絵じゃなくたって良いじゃない！粘土でできたパターンです。粘土は立体なので一つの作品でも様々な見え方をします。その良さを活かすために粘土の様々な部分が見え隠れするパターンに仕上げました。

アーティスト：村山恵美子

デザイナー：齊藤 さくら

事業所：ストライドクラブ

制作：2022

ファイル形式：

ai, jpeg

データ番号：00513



## SawaDanimal

### サワダニマル

一匹一匹が魅力的！スケッチブックの中では一匹一匹が一つの作品でした。まとめてしまっ  
ては勿体無いと感じ、フレックシールの様に消費者の方が自由に選んで動かせるデータ作り  
となっています。

アーティスト：澤田和弘

デザイナー：齊藤 さくら

事業所：ストライドクラブ

制作：2022

ファイル形式：

ai, jpeg

データ番号：00514



## dancing fish

### ダンシング フィッシュ

ポイントは泡！実は元は鞠をイメージして描いたそうです。それがなんだか煌めくもののように見えたので、今回水色に変換して小松さんのコロコロとした可愛さを持つイラストの魅力を引き立てる存在となる様デザインしてみました。

アーティスト：小松久子

デザイナー：齊藤 さくら

事業所：ストライドクラブ

制作：2022

ファイル形式：

ai, jpeg

データ番号：00515

ABCDEFGHIJKLMN  
OPQRSTUVWXYZ  
abcdefghijklmn  
opqrstuvwxyz  
1234567890

## mogol font

### モールフォント

みんなで作るをテーマにモールで出来たフォントです。大きさや質感に統一感を持たせるためにモールを使っていますが、よく見るとまっすぐ表現する人、丸めて表現する人、組み合わせで表現する人と、1文字1文字が個性的で魅力的になっています。

アーティスト：ストライドクラブ

デザイナー：齊藤 さくら

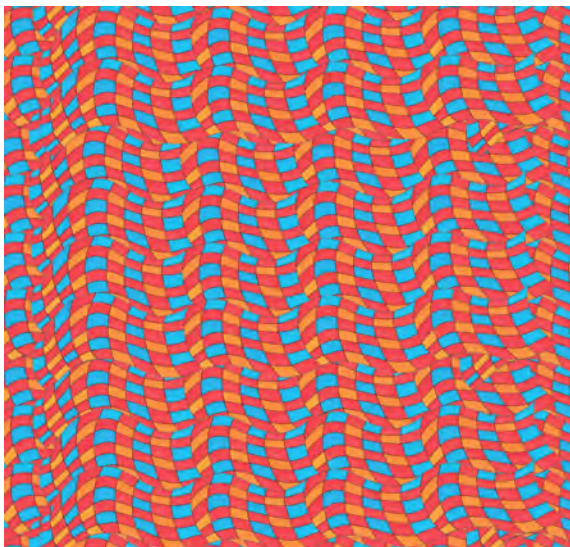
事業所：ストライドクラブ

制作：2022

ファイル形式：

otf

データ番号：00516



## **anibill**

### **anibill**

澤田さんが考案したビルのような生き物は、渋谷のTSUTAYAビルを絵に描いた際に施設の方が「生き物に見える」と澤田さんに伝えたことで誕生しました。

澤田さん特有の色合いと丁寧なタッチに施設の方の意見が加わり面白い絵ができたので使用

アーティスト：澤田和弘

デザイナー：伴野 由布子

事業所：ストライドクラブ

制作：2022

ファイル形式：

ai

データ番号：00524

5.ストライドクラブ



## Mdot Mドット

丸をたくさん描いてくださったのでたくさんの丸を並べてドットのようなパターンを制作。  
いきいきとした一つ一つの丸が魅力的。

アーティスト：みずき  
デザイナー：馬瀬 日向子  
事業所：ふれんど  
制作：2022

ファイル形式：  
ai

データ番号：00456



## line&check line&check

絵の具で描かれたかすれたり混ざったり滲んだりしている線の表情が豊かです。いつも描いてくださる顔が線の隙間に居るのがポイントです。

アーティスト：りさ  
デザイナー：馬瀬 日向子  
事業所：ふれんど  
制作：2022

ファイル形式：  
ai

データ番号：00457





## FRIENDS

### 友人達

ふれんどのみんなは自分の色を持って、色彩が彼らの言語である事もある思っています。その気持ちを込めてこのワンポイントパターンを作りました。

アーティスト：きょうこ

デザイナー：WU YUHUAN

事業所：ふれんど

制作：2022

ファイル形式：  
psd.jpeg

データ番号：00471



## UNIVERSE

### 宇宙

原画には作者の世界が凝縮が感じられ、まるで小宇宙のようです。その中の線を、梯子のように整理して並べました。作者には独特の色の混ざり方があり、その筆跡を切り取ってそれぞれの小さな惑星を作りました。

アーティスト：りさ

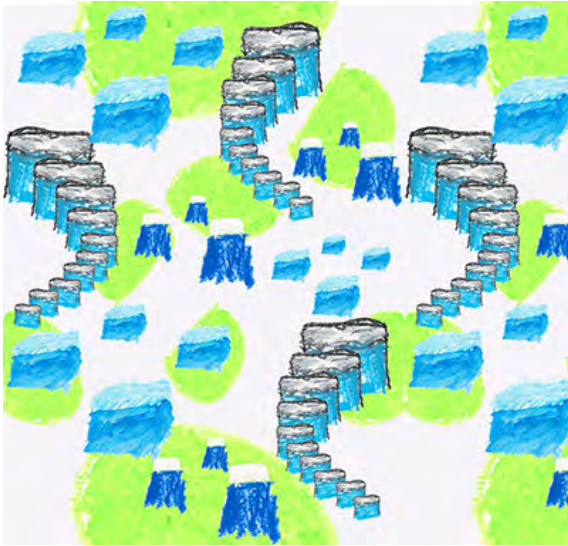
デザイナー：WU YUHUAN

事業所：ふれんど

制作：2022

ファイル形式：  
psd.jpeg

データ番号：00472



## FUJI

### 遠足

絵を描いたもらった時、みんな『山行く、富士山行く』って喋りながら、楽しみながら描いていました。背景はクレヨンで描いた明るい緑の点々を配置して、ハイキングや遠足のイメージを表現しました。

アーティスト：マツキヨ

デザイナー：WU YUHUAN

事業所：ふれんど

制作：2022

ファイル形式：

psd.jpeg

データ番号：00473

A B C D E F G H I J K L M N  
O P Q R S T U V W X Y Z  
a b c d e f g h i j k l m n  
o p q r s t u v w x y z  
0 1 2 3 4 5 6 7 8 9 ! ? ~ : ; C )

## woollen font

### 毛糸フォント

(WU) ふれんどはスリッパや織物などの制作を行っていることが特徴です。布や糸を使ってふれんどのふれんどらしさを表現するために今回は毛糸を使ってフォントを制作しました。

アーティスト：Toも

デザイナー：WU YUHUAN

事業所：ふれんど

制作：2022

ファイル形式：

ai.jpeg

データ番号：00508

6.ふれんど



## Little Monsters リトルモンスターズ

一匹ずつとも個性あふれる可愛い見た目だったので、popで可愛い色合いを使った原宿をイメージした可愛いパターンにしてみました。

アーティスト：ウイルスとクマの久太郎

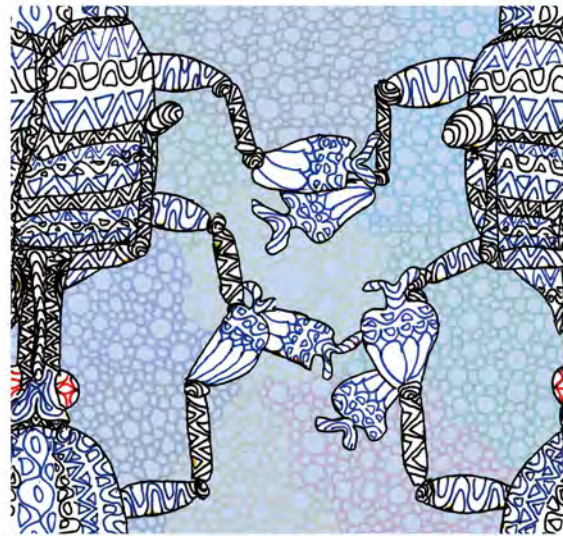
デザイナー：平井 大楓

事業所：TENTONE

制作：2022

ファイル形式：  
ai

データ番号：00452



## Blue Beetle ブルービートル

虫の柄がとても面白い作品だと思ったので、今回カブトムシを一匹だけ大胆に配置して柄を楽しめるパターンにしてみました。

アーティスト：TAKA

デザイナー：平井 大楓

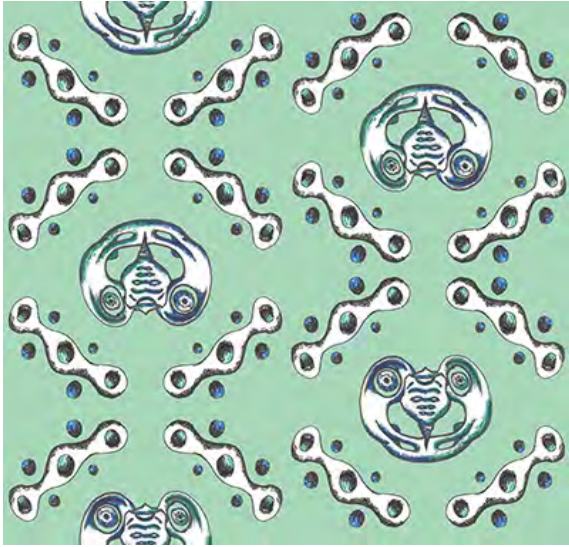
事業所：TENTONE

制作：2022

ファイル形式：  
ai

データ番号：00454





## Elegant Bone エレガントボーン

とても幻想的な骨に見えたので上品な柄にしてみようと思い、ダマスク柄などを参考にパターンを製作してみました。

アーティスト：藍炭（らんたん）

デザイナー：平井 大楓

事業所：TENTONE

制作：2022

ファイル形式：  
ai

データ番号：00455



## kyouryu 協竜

ペンで描かれたカラフルで楽しい恐竜の絵とスクラッチ技法で描かれた迫力のある恐竜の一枚絵から制作。

恐竜が暮らしていた時代の混沌とした雰囲気、渋谷の街の雰囲気と似てるため恐竜というモ

アーティスト：ヒマラヤ

デザイナー：岡崎 遥香

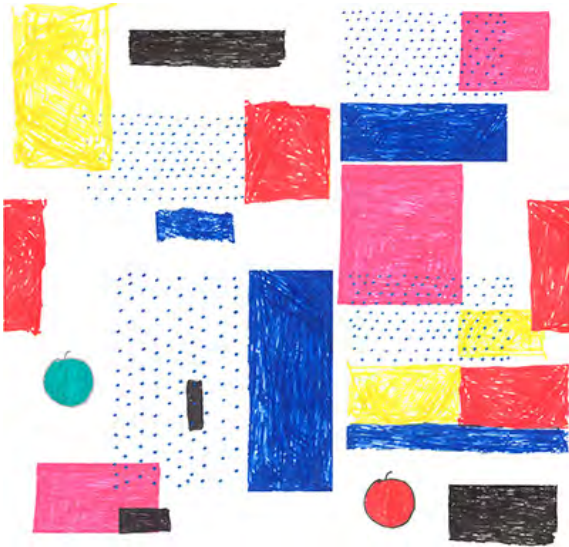
事業所：TENTONE

制作：2022

ファイル形式：  
ai

データ番号：00474





## pondorian ポンドリアン

細いペンの筆跡の隙間から感じるアーティストさん自身のお茶目さを表すために四角だけでなくりんごも含めて制作しました。抽象画家のモンドリアンをイメージして、カラフルで色々な建物がせめぎ合っている渋谷の街を表現しています。

アーティスト：LOTUS

デザイナー：岡崎 遥香

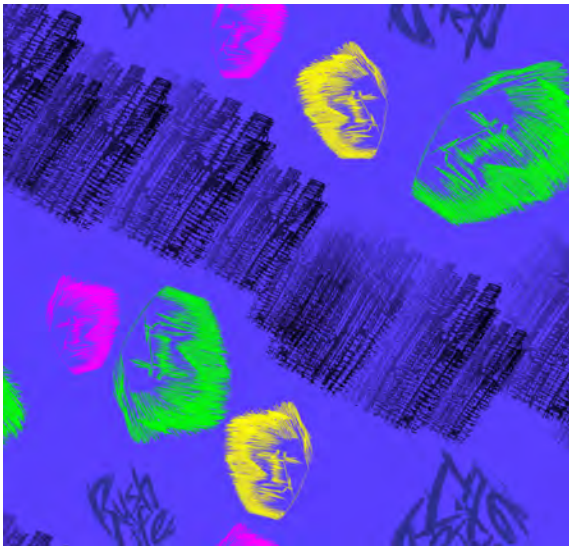
事業所：TENTONE

制作：2022

ファイル形式：

ai

データ番号：00475



## Lush life ラッシュライフ

絵の具を使った筆跡の力強い3枚の作品を使用して制作しました。

渋谷の高いビルと、その隙間を縫って忙しく生活している人々を表現しています。色は渋谷の雰囲気と存在感のある絵にもあっていると感じたためビビットカラーに挑戦しました。

アーティスト：AB

デザイナー：岡崎 遥香

事業所：TENTONE

制作：2022

ファイル形式：

ai

データ番号：00476

! " # \$ % & ' ( ) \* + , - . / : ; ? @ O P Q R S T U V W X Y Z [ \ ] ^ \_ ` a b c d e f g h i j k l m n o p q r s t u v w x y z

true color

true color

個性豊かな施設の雰囲気が最大限伝わるフォントを作りたいと思い、渋谷フォントに関わってくれたアーティストさん全員に参加してもらって制作したフォントです。

アーティストさんに描いてもらったtentoneという文字を重ねて、その上から大元の文字で

アーティスト：TEN TONE

デザイナー：岡崎 遥香

事業所：TENTONE

制作：2022

ファイル形式：  
ai

データ番号：00477

A B C D E F G H I J K L M N  
O P Q R S T U V W X Y Z  
a b c d e f g h i j k l m n o  
p q r s t u v w x y  
z 3 4 5 6 7 8 9 0

MUKAI FONT

むかいフォント

可能な限り渋谷との関係性を表現してください。

\* 学生記入

アーティスト：向井滉佑

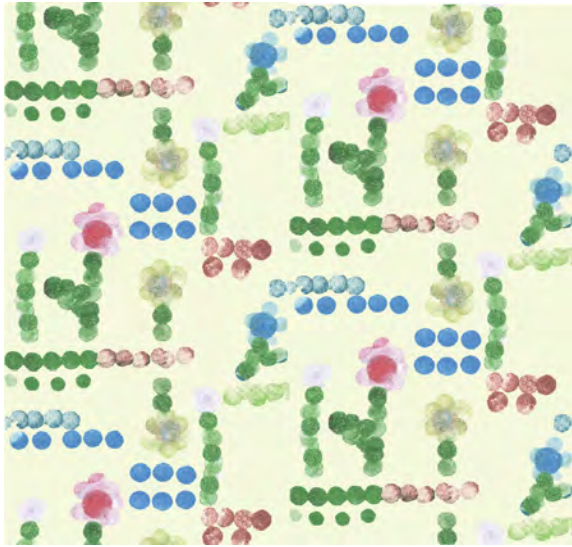
デザイナー：齋藤 芽衣

事業所：工房ぱれっと

制作：2022

ファイル形式：

データ番号：00519



## dot flowers

### ドット フラワーズ

情景を含めて花をよく描いていたアーティストさん。その唯一無二な世界観をギュッと詰め込んだパターンです。

消しゴムはんこによる円の並びや色合いから暖かさを感じ、心躍る作品になっています。

アーティスト：福富かれん

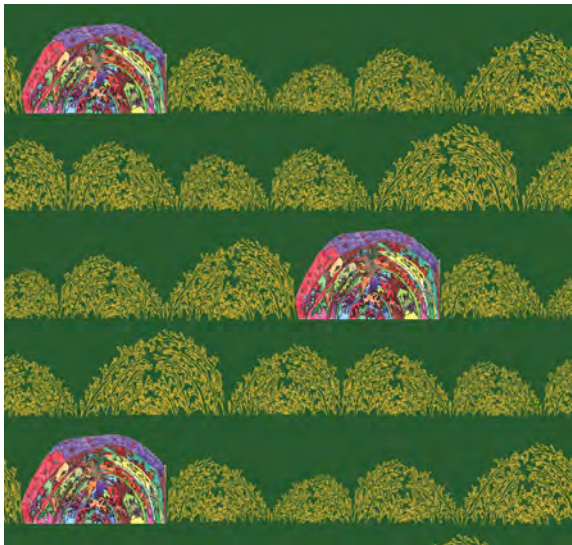
デザイナー：内田 結那

事業所：工房ぱれっと

制作：2022

ファイル形式：  
psd

データ番号：00480



## Niji tree

### 虹 ツリー

アーチ状の木と虹みたいな木を合わせたパターン。

もともと線だけの作品に色を塗ったところ虹のようで、たまに空に浮かぶ虹のような感覚がしました。

アーティスト：りゅう

デザイナー：内田 結那

事業所：工房ぱれっと

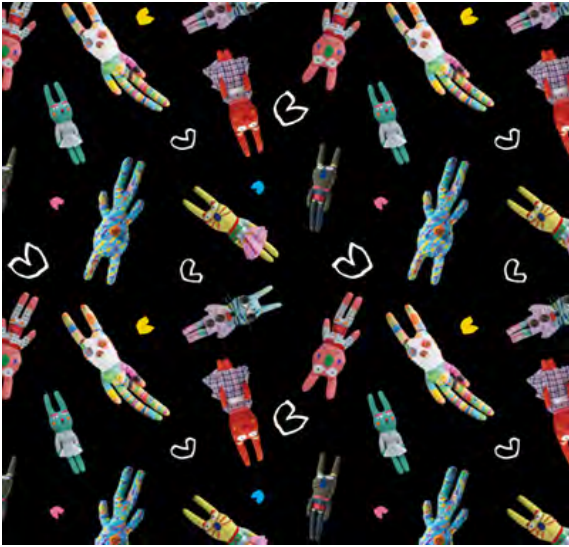
制作：2022

ファイル形式：  
ai

データ番号：00488







## LOVERABI PALETTE POP

### らぶらび PALETTE POP

工房ぱれっとさんのオリジナルキャラクター「らぶらび」の、ポップでラブリーなパターンです。

それぞれのらぶらびの表情の違いにぜひ注目してみてください。

アーティスト：らぶらび クリエイティブチーム

デザイナー：齋藤 芽衣

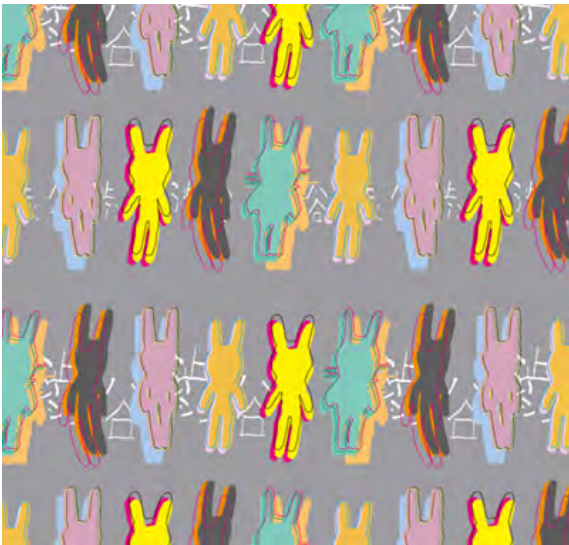
事業所：工房ぱれっと

制作：2022

ファイル形式：

ai

データ番号：00517



## LOVERABI SHIBUYA POP

### らぶらび SHIBUYA POP

工房ぱれっとさんのオリジナルキャラクター「らぶらび」のシルエットを使ったパターンです。

渋谷の街で見かけるグラフィティアートをイメージしたデザインは、カラフルならぶらびた

アーティスト：らぶらび クリエイティブチーム

デザイナー：齋藤 芽衣

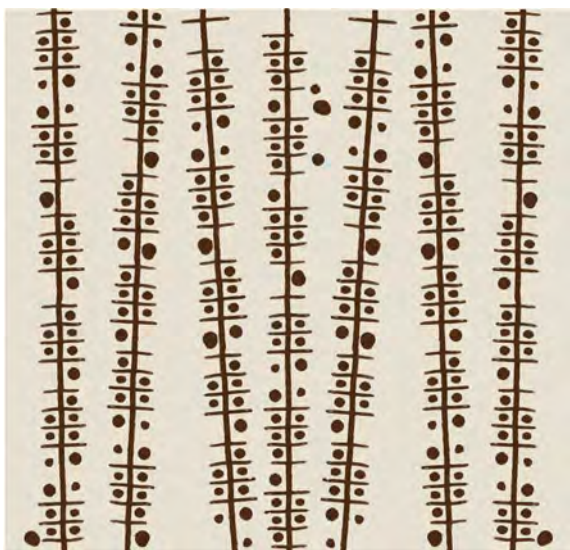
事業所：工房ぱれっと

制作：2022

ファイル形式：

ai

データ番号：00518



## plant プラント

利用者さんが何気なく描かれた部分を使用し制作。原画から植物を感じたため、そこからイメージを発展させパターン化しました

アーティスト：はや

デザイナー：吉田 奈々海

事業所：くるるえびす

制作：2022

ファイル形式：  
ai

データ番号：00479



## Trace 痕跡

原画を制作された利用者さん特有の色使い、また重ね塗り特有の色の混じり具合や筆のタッチが随所に現れるように制作しました。

アーティスト：もときさん

デザイナー：吉田 奈々海

事業所：くるるえびす

制作：2022

ファイル形式：  
ai

データ番号：00481



**eclair**

**エクレール**

原画の丸みのある形や明るい色合いから、角度や大きさを変えて配置しました。画面の中に一点を中心から発散しました。

アーティスト：くるるえびす

デザイナー：孫 丹雯

事業所：くるるえびす

制作：2022

ファイル形式：  
ai

データ番号：00485



**Ten**

**テン**

鮮やかな色彩と特別な組み合わせは、渋谷ならではの若者の活力や個性を表現することができます。

アーティスト：大

デザイナー：孫 丹雯

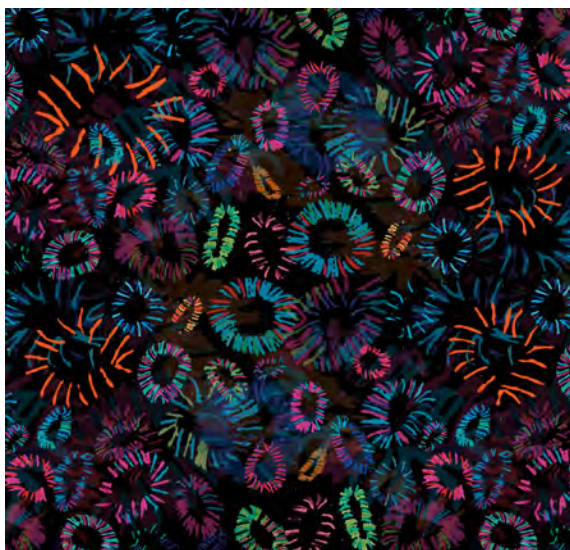
事業所：くるるえびす

制作：2022

ファイル形式：  
psd

データ番号：00487





## Fireworks

### 花火

夜空に浮かぶ花火のような柄にデザインしました。美しく、幸せな瞬間を守り続けます。

アーティスト：とみこさん

デザイナー：孫 丹雯

事業所：くるるえびす

制作：2022

ファイル形式：  
ai

データ番号：00490

A B C D E F G H I J K L M N  
O P Q R S T U V W X Y Z  
a b c d e f g h i j k l m n  
o p q r s t u v w x y z  
0 1 2 3 4 5 6 7 8 9 ! # \$ % & \* ( )

## thread

### 糸

こちらの文字は利用者さんに布に毛糸で縫っていただいたものをフォントデータ化したものになります。

糸の質感の表現にこだわりました。

アーティスト：エーリック

デザイナー：吉田 奈々海

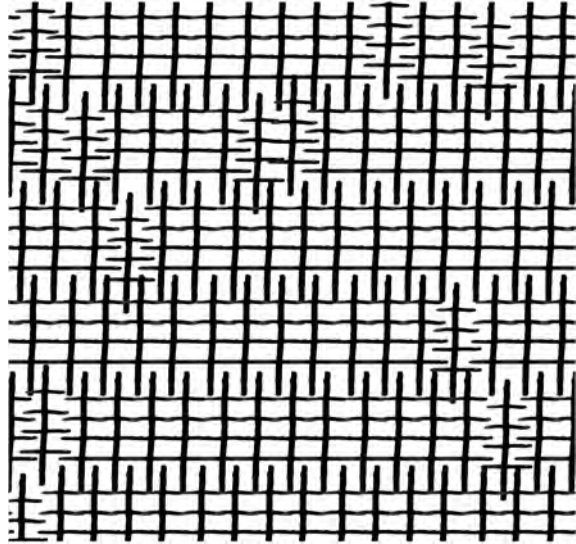
事業所：くるるえびす

制作：2022

ファイル形式：  
otf

データ番号：00511





net

### ネット

利用者さんが何気なく描かれた部分から制作。規則正しく繋がっているようで、所々外れている不思議な網をイメージしました。

アーティスト：はや

デザイナー：吉田 奈々海

事業所：くるるえびす

制作：2022

ファイル形式：

ai

データ番号：00478



Love goes on

### ラヴ ゴーズ オン

多様な価値観を持つ若者や外国人観光客など、様々な人が日々訪れる渋谷。そんな渋谷に来る人々には家族や恋人、友人など、それぞれに大切な人がいる。

毎日生活に彩りを与えてくれる大切な人に感謝を伝える為に、ハートに「39(サンキュー)」

アーティスト：Ayaka

デザイナー：大熊 芹菜

事業所：ワークささはた

制作：2022

ファイル形式：

ai

データ番号：00451

あいうえお	かきくけこ
さしすせう	たすつてと
なにぬねの	はひふへぼ
まみむめも	やゆや
らりるれろ	わをん
アイウエオ	カキクケコ
サシスセソ	タチツテト
ナニヌネノ	ハヒフヘホ
マミムメモ	ヤユヨ
ラリルレロ	ワヲン

## Chikaramoti font

### 力もちフォント

アーティストの文字を見て、「力強さ」「魅力的なかたちのユニークさ」「和風なカッコイイ掠れ」を感じました。これらの特徴を活かし、力餅のように、このフォントを使用すると力がついて元気になる、つまり「力持ちになれる」という願いを込めて制作しました。

アーティスト：ワタル

デザイナー：大熊 芹菜

事業所：ワークささはた

制作：2022

ファイル形式：

otf

データ番号：00453



## nekotosakana

### ネコとサカナ

絵の具や色鉛筆、クレヨンなどのテクスチャを活かした作品です。線画の強弱や掠れ具合、ネコの表情などの魅了が伝わるように線画はハッキリ見える黒にしました。

アーティスト：reconstruct creative team (ささはた)

デザイナー：岩崎 那海

事業所：ワークささはた

制作：2022

ファイル形式：

ai

データ番号：00464



## tunagari

### 繋がり

人は皆それぞれ特徴を持っていて、そんな人々が団結して体育祭というひとつの行事を行うことは、他者との認め合いになるのではないかというメッセージを込めた作品です。

アーティスト：タクミ

デザイナー：岩崎 那海

事業所：ワークささはた

制作：2022

ファイル形式：

ai

データ番号：00467



## sakananomure

### 魚の群れ

メンバーさんがスラスラと素早く描いていくことで机上にどんどん作品が増え、その様子にインスピレーションを受けたので、画面にたくさんの生き物を入れ賑やかにしようと決めました。色合いは和をイメージしています。

アーティスト：reconstruct creative team（ささはた）

デザイナー：岩崎 那海

事業所：ワークささはた

制作：2022

ファイル形式：

ai

データ番号：00468



## white flower ホワイトフラワー

花は、施設のメンバーさんが特に描かれていたモチーフです。描く様子を見ながら、持ち味を活かすことにピッタリな画材を探りました。こだわりのある花や植物の形に注目していただきたい作品です。

アーティスト：Tsuyoshi

デザイナー：岩崎 那海

事業所：ワークささはた

制作：2022

ファイル形式：

データ番号：00469

10.ワークささはた

## シブヤフォントデータリスト 2022 年度版

発行元：渋谷区

制作元：一般社団法人シブヤフォント

お問い合わせ：一般社団法人シブヤフォント

<https://www.shibuyafont.jp>

掲載の画像、テキスト等の無断掲載を禁じます。