

# ナカメラ series

Nakabayashi Film Camera Series



“アルバムのナカバヤシ” が提案するカメラシリーズです。  
撮影するカメラも、写真をまとめるアルバムも、ナカバヤシで。

## フィルムナカメラ

スタンダードなフィルムカメラ。

現像までどんな写真が撮れているのかわからないワクワク感を楽しめます。  
フラッシュ付きで夜間や暗い場所での撮影にも対応。



フラッシュ 単三電池 フィルム対応



BK(ブラック)



BE(ベージュ)

### 撮影例



### フィルムナカメラ

**CAM-F101** ¥8,450(税込¥9,295)

(BK)ブラック 76055 9 (BE)ベージュ 76056 6

- 本体サイズ:W120×D42×H68mm ●本体重量:108g
- 本体主要材質:ABS樹脂 ●付属品/ハンドストラップ
- ファインダー視野率:75% ●フラッシュ:あり(単三アルカリ乾電池×1使用/別売) ●焦点距離・F値:f=28mm・F8 ●フィルム:135フィルム(35mmフィルム/別売) ●撮影距離:1.2~∞m
- シャッタースピード:1/120秒 ●ISO感度:フィルムによる



## フィルムナカメラ half

通常フィルムの倍の枚数撮影可能なハーフフレームカメラ。

縦に二分割されたデータが特徴。ランニングコストを抑えて沢山撮影したい方向け。  
フラッシュ付きで夜間や暗い場所での撮影にも対応。



フラッシュ ハーフカメラ 単三電池 フィルム対応



DG(ダークグレー)



BL(ブルー)

### 撮影例



### フィルムナカメラ half

**CAM-F201** ¥9,050(税込¥9,955)

(DG)ダークグレー 76057 3 (BL)ブルー 76058 0

- 本体サイズ:W120×D42×H68mm ●本体重量:111g
- 本体主要材質:ABS樹脂 ●付属品/ハンドストラップ
- ファインダー視野率:75% ●フラッシュ:あり(単三アルカリ乾電池×1使用/別売) ●焦点距離・F値:f=28mm・F8 ●フィルム:135フィルム(35mmフィルム/別売) ●撮影距離:1.2~∞m
- シャッタースピード:1/120秒 ●ISO感度:フィルムによる



## フィルムナカメラ daylight

昼光用のフィルムカメラ。

小さくて軽いので、持ち運びに便利です。  
フィルム交換式で繰り返し使え、環境に優しい。



フィルム対応

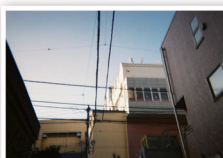


WH(ホワイト)



PK(ピンク)

### 撮影例



### フィルムナカメラ daylight

**CAM-F301** ¥3,550(税込¥3,905)

(WH)ホワイト 76059 7 (PK)ピンク 76060 3

- 本体サイズ:W98×D33×H67mm ●本体重量:71g
- 本体主要材質:ABS樹脂 ●付属品/ハンドストラップ
- ファインダー視野率:70% ●フラッシュ:なし
- 焦点距離・F値:f=28mm・F8
- フィルム:135フィルム(35mmフィルム/別売) ●撮影距離:1.2~∞m
- シャッタースピード:1/120秒 ●ISO感度:フィルムによる



# ナカメラ series

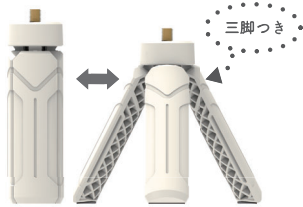
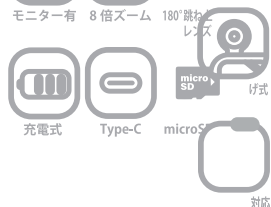
Nakabayashi Digital Camera Series

## コドモナカメ

くすみカラーとコロンとした  
内カメラになるので自撮りも

ラ

フォルムが可愛いキッズカメラ。レンズ部分が反転して  
可能です。動画撮影もOK。2.4インチモニター付。



ブルー



BE(ベージュ)

## トイナカメラ

手のひらサイズのミニトイカメラ。広角レンズなので撮影の幅も広がります。  
動画撮影もOK。1.3インチモニター付。



BK(ブラック)



WH(ホワイト)



BL(ブルー)



BE(ベージュ)

## トイナカメラ easy

キーホルダー?と思われるくらい小さなミニトイカメラ。これで撮影したら  
人気者になれるかも!?動画撮影もOK。モニターがないので、パソコンで  
確認するまでどんな写真が撮れたかわかります。



BK(ブラック)



LG(ライトグレー)



BL(ブルー)

“アルバムのナカバヤシ”が提案するカメラシリーズです。  
撮影するカメラも、写真をまとめるアルバムも、ナカバヤシです。

撮影例



コドモナカメ

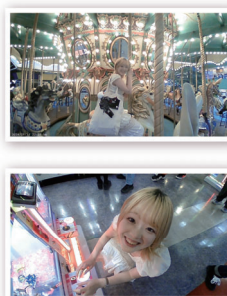
**CAM-K101 ¥6,950(税込¥7,635)**

(BL)ブルー 76061 0 (BE)ベージュ 76062 7

- 本体サイズ:W93×D34×H60.5mm ●本体重量:79g
- 本体主要材質:ABS樹脂 ●入力:DC 5V 1A
- 電源:内蔵リチウムイオン充電電池(600mAh) ●付属品:USB Ato C ケーブル(充電用)、ハンドストラップ、自撮り棒にもなる三脚
- 液晶モニター:2.4インチ ●焦点距離・F値:f=7.45mm・F3.0
- イメージセンサー:1/6.5型・CMOS ●有効画素数:100万画素
- 撮影距離:0.4~∞m ●外部メモリ:micro SDカード(4~32GB)
- ファイル形式:静止画:JPEG・動画:AVI・音声:MP3
- 解像度:静止画:1280×960~11520×8640・動画:1920×1080(30fps)
- シャッタースピード:1/30秒 ●ISO 感度:80



撮影例



トイナカメラ

**CAM-T101 ¥7,850(税込¥8,635)**

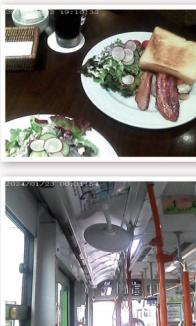
(BK)ブラック 76063 4 (WH)ホワイト 76064 1

(BL)ブルー 76065 8 (BE)ベージュ 76066 5

- 本体サイズ:W50×D42×H39mm ●本体重量:29g
- 本体主要材質:ABS樹脂 ●入力:DC 5V 2A
- 電源:内蔵リチウムイオン充電電池(200mAh) ●付属品:USB Ato C ケーブル(充電用)、ハンドストラップ、ナスカンキーホルダー
- 液晶モニター:1.3インチ ●焦点距離・F値:f=0.6mm・F2.8
- イメージセンサー:1/4型・CMOS ●有効画素数:200万画素
- 撮影距離:0.7~∞m ●外部メモリ:micro SDカード(8~256GB)
- ファイル形式:静止画:JPEG・動画:AVI・音声:N/A
- 解像度:静止画:1920×1080・動画:1920×1080(30fps)
- シャッタースピード:1/1.25秒 ●ISO 感度:100



撮影例



トイナカメラ easy

**CAM-T201 ¥2,550(税込¥2,805)**

(BK)ブラック 76067 2 (LG)ライトグレー 76068 9

(BL)ブルー 76069 6

- 本体サイズ:W29.5×D29×H26.5mm ●本体重量:9.5g
- 本体主要材質:ABS樹脂 ●入力:DC 5V 1A
- 電源:内蔵リチウムイオン充電電池(100mAh) ●付属品:USB Ato 平形 mini USB ケーブル(充電用)、ハンドストラップ、ナスカンキーホルダー
- 液晶モニター:なし ●焦点距離・F値:f=1.98mm・F2.4
- イメージセンサー:1/10型・CMOS ●有効画素数:120万画素
- 撮影距離:0.7~∞m ●外部メモリ:micro SDカード(8~32GB)
- ファイル形式:静止画:JPEG・動画:AVI・音声:N/A
- 解像度:静止画:1280×960・動画:640×480(30fps)
- シャッタースピード:1/10秒 ●ISO 感度:200

