

## ルクレとオムロン ソーシャルソリューションズが ネットワークカメラシステムを共同開発

株式会社ルクレとオムロン ソーシャルソリューションズ株式会社は、ネットワークカメラシステム市場で高まるインテリジェント化、業務効率化のニーズに応えるため、新たなネットワークカメラシステムを共同開発しました。

ルクレ社のネットワークカメラ録画・管理用ソフトウェア「ArobaView for Windows (アロバビューフォーウィンドウズ、以下ArobaView)」と、オムロンの画像解析エンジンを組み合わせて使用できるインテリジェント映像管理システム「ssVision (エスエスビジョン)」(商標出願中)が連携し、統合映像ソリューションを実現します。

この連携システムは、2012年4月より両社にて販売を開始いたします。今回の連携により、オムロンの保有する豊富な画像解析エンジンをひとつのシステムにまとめ、さらに映像管理と記録を一体で利用できる統合ソフトウェアのご提供が可能となりました。

例えば、顔照合エンジンを利用し、セキュリティエリアの入り口に設置した場合、セキュリティエリアに出入りすることを許可されている人かどうかをリアルタイムに見分け、管理者にお知らせすることができます。また、後からセキュリティエリアに出入りした人が誰だったのかを確認したい場合には、人の顔が記録されている部分を頭出し再生しやすい画面表示になっていますので、録画データを全て再生しなくても、短時間で探し出すことができます。

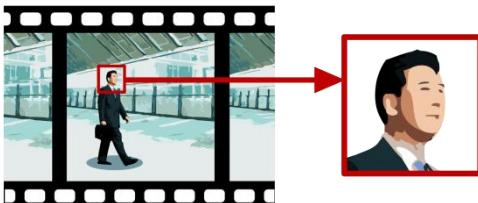
### 生の録画映像



### 人物の映っている映像のみを抽出



### 顔が映っている映像のみを抽出



頭出し再生

また、ナンバープレート認識エンジンを利用し、駐車場の入り口に設置した場合は、どの時間帯にどの車が入り出したのかを記録しますので、後から履歴データを追跡することで、車両の特定や不審車両の監視といった防犯対策に活用することができます。

本システムは、利用目的に応じた画像解析エンジンをカメラごとに選んで搭載できるので、オフィスビル、商業施設、病院、学校、工場、駐車場など様々なシーンに活用でき、施設管理者・利用者への安心・安全の提供や、管理者の業務効率化に貢献します。

まず第一弾として「顔照合エンジン」を搭載した商品からはじめ、順次、人や車の侵入監視など、共通プラットフォームに搭載できる画像解析エンジンのラインナップを増やす予定です。発売初年度は50セットの販売を目指します。

#### 画像処理用共通プラットフォーム



#### 【株式会社ルクレ 取締役 田中伸一氏】

ネットワークカメラ市場の近年の傾向として、外部システム連携など、単にセキュリティ用途としての監視カメラシステムにとどまらない、映像ソリューションともいえるニーズが生まれています。

この度のオムロンソーシアルソリューションズ社のssVisionとの連携は、こうした市場のニーズに応えるもので、従来のカメラシステムを超える、新しい総合映像ソリューションを実現します。

このような進化が生み出すさらなるニーズを掘り起し、ネットワークカメラ市場そのものを活性化させていく起爆剤となることを期待しております。

#### 【オムロンソーシアルソリューションズ株式会社 ソリューションSE部部长 十河浩二氏】

今回、監視ソフト分野で国内実績No.1のルクレ社のArobaViewと我々の強みである画像解析技術を組み合わせることで、これまでのネットワークカメラシステムのトレンドを大きく変えうる、インテリジェント且つ、運用しやすいシステムを構築することができました。

今後は、様々な画像解析エンジンを搭載したシステムを市場に投入し、顧客業務を変革できる新たな価値を訴求し、市場拡大を図ってまいります。

項目	詳細	
接続カメラ数	最小構成 1~4台/サーバ 最大構成 640台/システム うち、画像解析用は最大160台	
	解析画像解像度VGAの場合 : 最大8台/サーバ 解析画像解像度2.0Mの場合 : 最大4台/サーバ ※顔照合処理 フレームレート5fpsの場合	
接続可能カメラ機種	ネットワークカメラ 10社240機種以上	
録画サーバ数	最大10台/システム ArobaView 連動接続可能台数	
クライアント数	8クライアント以内(推奨)	
顔照合	処理性能	30名/分
	照合人数	10名/画面
	必要画角	左右30度、上下20度
	登録人数	最大3,000名
リアルタイム通知件数	最大200件/分	
事象蓄積件数	最大1,000件/分	

◆価格  
オープン価格

※ArobaViewは株式会社ルクレの登録商標です。

報道関係のお問い合わせ先

株式会社ルクレ 広報担当 橋本、安田  
〒150-0002 東京都渋谷区渋谷2-12-19 東建インターナショナルビル8F  
TEL:03-5468-5252 FAX:03-5468-1250